

|      |              |       |              |
|------|--------------|-------|--------------|
| 代表者名 | 福田義助         | 所管部課名 | 生活環境文化部生活衛生課 |
| 所在地  | 秋田市千秋矢留町1-19 | 設立年月日 | 昭和55年4月17日   |

【沿革、及び、県の出捐理由】

環境衛生関係営業の経営の健全化を通じてその衛生水準の維持向上を図り、併せて消費者及び利用者の利益の擁護を推進するための相談指導機関として、昭和55年4月17日に環境衛生関係営業の運営の適正化に関する法律に基づき設立、現在に至る。

【出捐者】(13年度末) (百万円、%)

| 区分       | 団体数 | 出捐額 | 構成比   |
|----------|-----|-----|-------|
| 秋田県      | 1   | 1   | 28.2  |
| 市町村(秋田市) | 1   | 1   | 13.2  |
| その他      | 15  | 3   | 58.6  |
| 計        | 17  | 5   | 100.0 |

【事業】

主たる業務

- 1 各種経営相談、経営指導
- 2 国民生活金融公庫融資の指導
- 3 標準営業約款の登録推進

事業実績 (件)

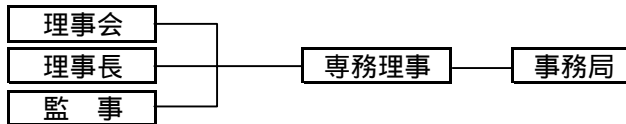
| 事業名等   | 11年度  | 12年度  | 13年度  |
|--------|-------|-------|-------|
| 経営相談指導 | 1,079 | 1,013 | 1,091 |
| 融資相談指導 | 283   | 180   | 147   |
| 営業約款登録 | 297   | 318   | 651   |

13年度事業概要、及び、14年度事業計画・目標

- 1 13年度事業概要  
経営相談指導1,238件を実施したほか、まちおこし推進事業等により生衛業の活性化を図った。
- 2 14年度事業計画・目標  
経営相談指導(目標1,300件)のほか、生活衛生関係営業振興対策事業等により生衛業の振興を図って行く。

【組織】

運営機構



役員数(14.6.1現在) (人)

|        | 理 | 事 | 監 | 事 |
|--------|---|---|---|---|
| 常勤     |   | 1 |   |   |
| 内、県OB  |   | 1 |   |   |
| 非常勤    |   | 6 |   | 2 |
| 内、県OB  |   |   |   |   |
| 内、県職員  |   |   |   |   |
| 計      |   | 7 |   | 2 |
| 内、県関係者 |   | 1 |   |   |

職員数(14.4.1現在) (人)

|        | 人数 | 備考              |
|--------|----|-----------------|
| 正職員    | 3  | 平均年齢 57.5歳      |
| 内、県OB  | 1  |                 |
| 出向職員   | 0  | 正職員 平均勤続年数 6.0年 |
| 内、県職員  | 0  |                 |
| 臨時・嘱託  | 2  |                 |
| 内、県OB  | 1  |                 |
| 計      | 5  |                 |
| 内、県関係者 | 2  |                 |

【財務】

損益状況(13年度) (千円)

|                | 金額     |
|----------------|--------|
| 経常収入 A         | 32,298 |
| 受託事業収入         | 5,337  |
| 補助金収入          | 22,534 |
| 自主事業収入         | 3,408  |
| 運用益収入          | 10     |
| その他            | 1,009  |
| 経常支出 B         | 31,952 |
| 人件費            | 21,651 |
| その他            | 10,301 |
| 経常損益 C = A - B | 346    |
| 経常外収入          | 0      |
| 経常外支出          | 0      |
| 当期損益           | 346    |

財務状況(13年度末) (千円、%)

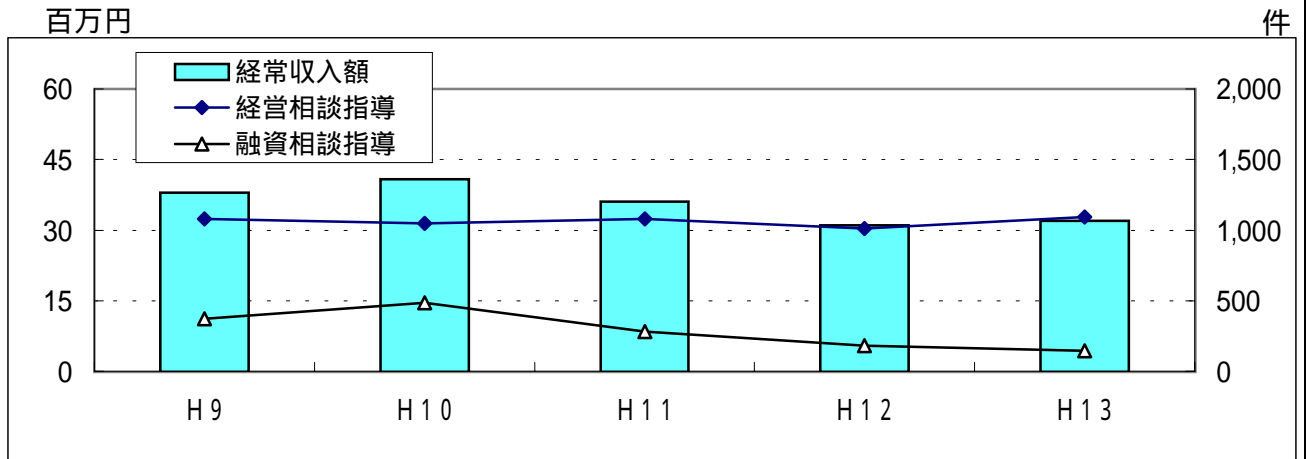
|        | 金額     | 構成比   |
|--------|--------|-------|
| 流動資産   | 2,263  | 20.9  |
| 固定資産   | 8,569  | 79.1  |
| 資産計    | 10,832 | 100.0 |
| 流動負債   | 709    | 6.5   |
| 短期借入金  | 0      | 0     |
| 固定負債   | 0      | 0     |
| 長期借入金  | 0      | 0     |
| 引当金等   | 0      | 0     |
| 負債計    | 709    | 6.5   |
| 基本金    | 5,310  | 49    |
| 剰余金    | 4,813  | 44.5  |
| 資本計    | 10,123 | 93.5  |
| 負債・資本計 | 10,832 | 100.0 |

【県の財政支出】

(千円)

|      | 11年度   | 12年度   | 13年度   | 支出目的・対象事業概要等             |
|------|--------|--------|--------|--------------------------|
| 補助金  | 30,162 | 22,773 | 22,434 | 生活衛生関係営業者に対する各種経営相談指導等事業 |
| 委託費  | 97     | 0      | 0      | 経営特別相談員の養成事業             |
| 貸付残高 |        |        |        |                          |

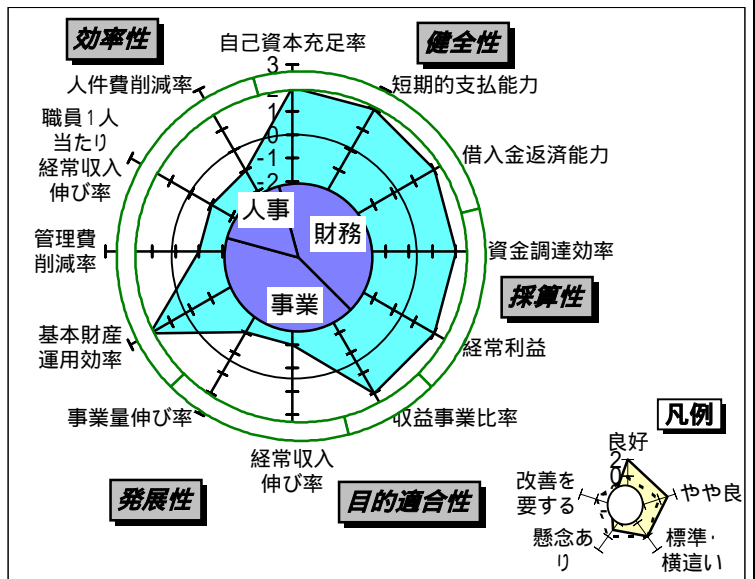
【事業等の推移】（過去5年度）



【諸比率等】（13年度）

|              |           |
|--------------|-----------|
| 自己資本比率       | 93.45 %   |
| 流動比率         | 319.18 %  |
| 借入金返済年数      | - 年       |
| 支払利息比率       | - %       |
| 経常利益率        | 1.07 %    |
| 収益事業比率       | 0.00 %    |
| 経常収入額        | 32,298 千円 |
| 事業量(相談等件数)   | 1,138 件   |
| 基本財産運用効率     | 0.19 %    |
| 管理費比率        | 18.59 %   |
| 職員1人当たり経常収入額 | 5,383 千円  |
| 人件費比率        | 67.04 %   |

【各評価項目レーダーチャート】



【経営概況、経営上の課題・問題点等】

主たる事業である生活衛生関係業者に対する経営相談指導、融資相談指導の実績は、毎年度1,200件程度で推移しており、生衛業の振興に大きな役割を果たしている。  
 また、平成12年度からは県単独補助事業に取り組み、生衛業の情報化推進など消費者ニーズの多様化高度化に対応した活性化に努めている。  
 しかし、事業の継続・拡大のためには、自主財源が不可欠であることから、今後とも安定的な財源確保による経営基盤の充実強化が課題となっている。

【経営評価】

| 概ね安定した経営内容 | 一層の努力を要する経営内容 |
|------------|---------------|
|            |               |