

代表者名	北林孝市	所管部課名	健康福祉部子育て支援課
所在地	秋田市旭北栄町1番5号	設立年月日	昭和45年6月20日

【沿革、及び、県の出捐理由】

(沿革) 昭和40年代交通事故が多発し交通事故で親を亡くした児童を援護し遺児の健全な育成を図ることを目的として昭和45年6月20日設立された。
 (出資理由) 愛護会の事業を育成するため出資。

【出捐者】(13年度末) (百万円、%)

区分	団体数	出捐額	構成比
秋田県	1	76	38.0
市町村	69	40	20.0
その他	1,200	84	42.0
計	1,270	200	100.0

【事業】

主たる業務

1. 災害遺児に対する、見舞金、奨励金又は入学祝い金及び卒業祝金の支給に関する事業。
2. 災害遺児に対する慰安激励並びに、調査研究及び相談に関する事業。
3. 前条の目的を達するために必要な事業。

事業実績 (千円、人)

事業名等	11年度	12年度	13年度
援助給付金	3,940	3,839	3,004
災害遺児数	120	116	102

13年度事業概要、及び、14年度事業計画・目標

13年度事業概要

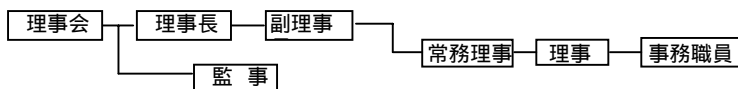
1. のべ226名の遺児に対し、給付金及び図書券を交付
2. 4地区において激励のつどいを開催

14年度事業計画

- 災害遺児に対し給付金を支給
地区ごとに激励のつどいを開催

【組織】

運営機構



役員数 (人)

	理	事	監	事
常勤				
内、県OB				
非常勤		9		2
内、県OB				1
内、県職員		2		
計		9		2
内、県関係者		2		1

職員数 (人)

	数	備考
正職員	1	平均年齢 53才
内、県OB		
出向職員		
内、県職員		
臨時・嘱託	1	正職員 平均勤続年数 13年
内、県OB	1	
計	2	
内、県関係者	1	

【財務】

損益状況(13年度) (百万円)

	金額
経常収入 A	9
受託事業収入	
補助金収入	
自主事業収入	
運用益収入	5
その他	4
経常支出 B	6
人件費	2
その他	4
経常損益 C = A - B	3
経常外収入	
経常外支出	
当期損益	3

財務状況(13年度末) (百万円、%)

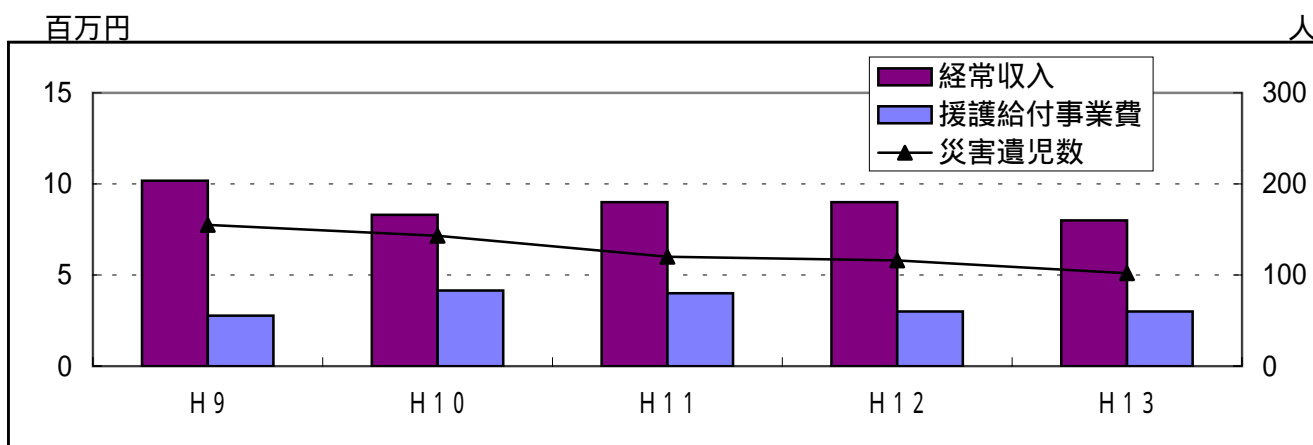
	金額	構成比
流動資産	53	20.9
固定資産	201	79.1
資産計	254	100.0
流動負債		
短期借入金		
固定負債		
長期借入金		
引当金等	1	0.4
負債計	1	0.4
基本金	200	78.7
剰余金	53	20.9
資本計	253	99.6
負債・資本計	254	100.0

【県の財政支出】

(千円)

	11年度	12年度	13年度	支出目的・対象事業概要等
補助金				
委託費				
貸付残高				

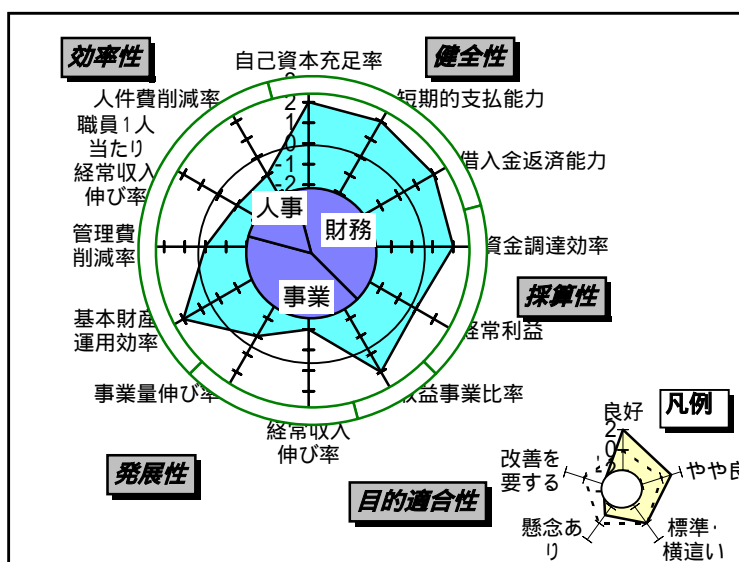
【事業等の推移】（過去5年度）



【諸比率等】（13年度）

自己資本比率	99.44 %
流動比率	117,054.35 %
借入金返済年数	- 年
支払利息比率	- %
経常利益率	31.39 %
収益事業比率	0.00 %
経常収入額	8,693 千円
事業量(援助給付金)	3,004 千円
基本財産運用効率	1.84 %
管理費比率	7.91 %
職員1人当り経常収入額	4,347 千円
人件費比率	28.62 %

【各評価項目レーダーチャート】



【評価項目に関する特記事項】

13年度は490万円余の寄附金収入があり。安定した事業実施がなされた。

【経営評価】

概ね安定した経営内容	一層の努力を要する経営内容
------------	---------------