

代表者名	千葉 隆	所管部課名	健康福祉部障害福祉課
所在地	秋田市川尻町字八橋境2-11	設立年月日	昭和57年8月18日

【沿革、及び、県の出捐理由】

心身に障害のある乳幼児に対して、医学・心理学・福祉などの各分野から総合的に判断し、障害の除去・軽減を図り、健全な発達を助長するため、県と一体となって小児療育事業の推進を図り、広く心身障害児の福祉の向上と増進に寄与することを目的とし、昭和57年8月18日に設立。

【出捐者】(13年度末) (百万円、%)

区分	団体数	出捐額	構成比
秋田県	1	10	100.0
市町村			
その他			
計	1	10	100.0

【事業】

主たる業務

秋田県小児療育センターの受託経営

事業実績 (療育等児童数) (人)

事業名等	11年度	12年度	13年度
診療部業務	13,135	15,075	16,272
通園訓練部業務	6,822	8,895	9,963
療育等支援事業	249	281	255

13年度事業概要、及び、14年度事業計画・目標

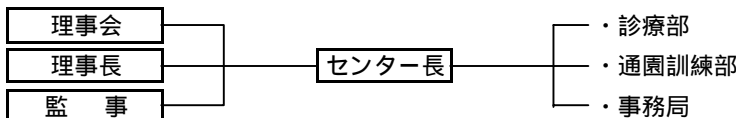
前年度と比較して診療部門では、外来の新患及び再来患者が増加、総受診者数が1,200人ほどの増加、通園訓練部門では、理学・作業療法等の訓練件数が1,000件以上と大きく増加。

心身障害児(者)地域療育等支援事業では、支援施設の増加等に伴い、より充実。

平成14年度は、より一層の訓練・指導及び診療の充実、あらゆる障害に対応できる力を備えたセンターへの向上努力。

【組織】

運営機構



役員数

	理	事	監	事	(人)
常勤		1			
内、県OB		1			
非常勤		8		2	
内、県OB				2	
内、県職員			4		
計		9		2	
内、県関係者		5		2	

職員数

	(人)	
正職員	53	正職員平均年齢
内、県OB		38.1歳
出向職員	5	
内、県職員	5	
臨時・嘱託	23	正職員平均勤続年数
内、県OB		13.0年
計	81	
内、県関係者	5	

【財務】

損益状況(13年度)

	金額	(百万円)
経常収入	A	526
受託事業収入		524
補助金収入		1
自主事業収入		
運用益収入		
その他		1
経常支出	B	525
人件費		424
その他		101
経常損益	C = A - B	1
経常外収入		
経常外支出		
当期損益		1

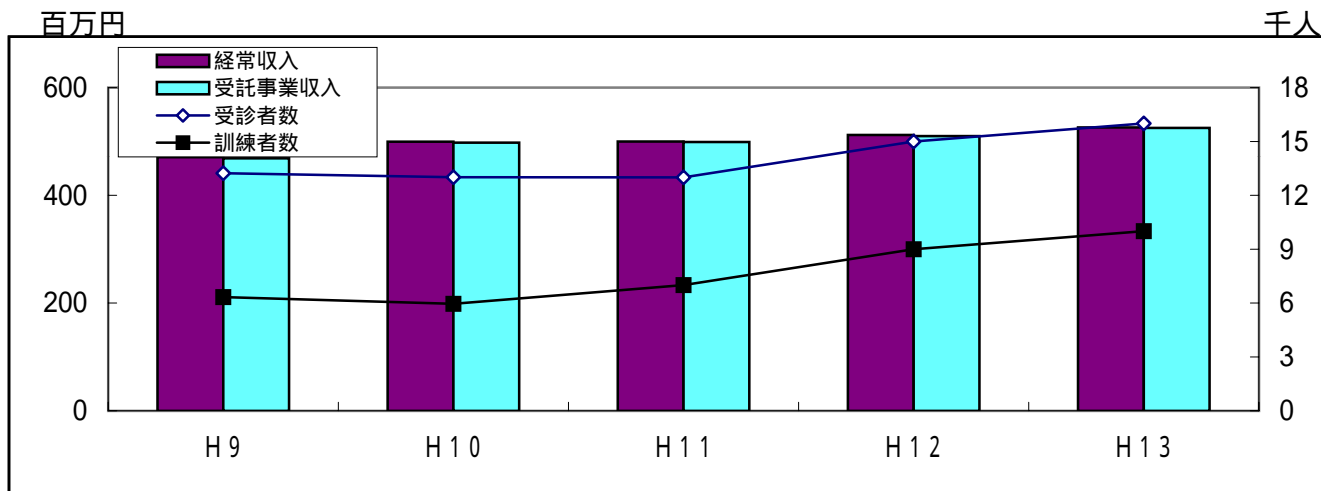
財務状況(13年度末)

	金額	構成比	(百万円、%)
流動資産	47	47	
固定資産	53	53	
資産計	100	100.0	
流動負債	39	39.0	
短期借入金			
固定負債			
長期借入金			
引当金等			
負債計	39	39.0	
基本金	10	10.0	
剰余金	51	51.0	
資本計	61	61.0	
負債・資本計	100	100.0	

【県の財政支出】

	11年度	12年度	13年度	支出目的・対象事業概要等	(千円)
補助金	454	785	134	産休等代替職員費補助金(児童等の処遇の正常な実施を確保)	
委託費	496,535	508,286	524,009	小児療育センター管理・運営費、障害児(者)療育等支援事業費等	
貸付残高					

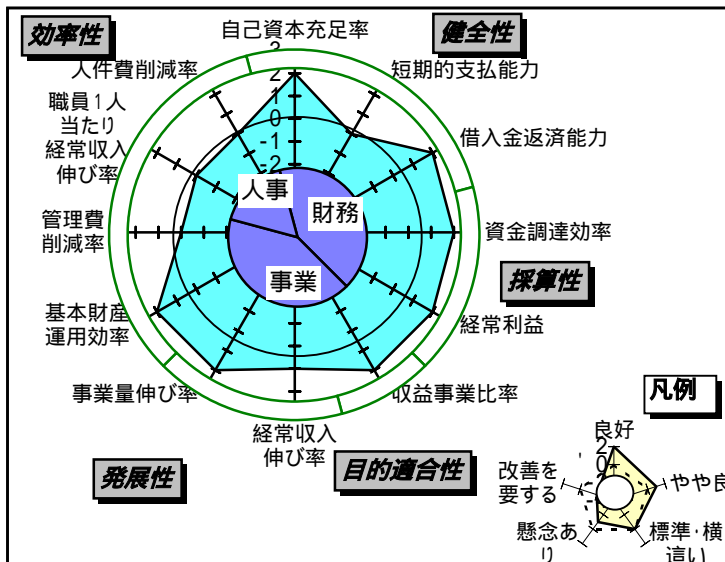
【事業等の推移】（過去5年度）



【諸比率等】（13年度）

自己資本比率	61.26 %
流動比率	121.06 %
借入金返済年数	- 年
支払利息比率	- %
経常利益率	0.14 %
収益事業比率	0.00 %
経常収入額	526,458 千円
事業量(診療・通園児数)	26,519 人
基本財産運用効率	0.25 %
管理費比率	11.45 %
職員1人当り経常収入額	6,499 千円
人件費比率	80.62 %

【各評価項目レーダーチャート】



【経営概況、経営上の課題・問題点等】

前年度に比べ受診者数、訓練者数とも増加している。

【経営評価】

概ね安定した経営内容	一層の努力を要する経営内容
------------	---------------