

代表者名	齋藤由三	所管部課名	健康福祉部福祉政策課
所在地	秋田市山王5丁目2-25	設立年月日	昭和53年10月5日

【沿革、及び、県の出捐理由】

戦傷病者とその家族の援護と福祉向上を図るため県等の出捐により昭和53年10月設立。

【出捐者】(13年度末) (百万円、%)

区分	団体数	出捐額	構成比
秋田県	1	5	33.3
市町村			
その他	1,014	10	66.7
計	1,015	15	100.0

【事業】

主たる業務

- 1 戦傷病者及びその家族の援護と更生
- 2 恩給年額の改善運動

事業実績 (人)

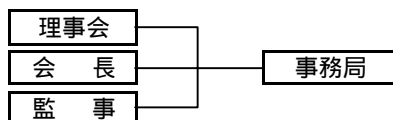
事業名等	11年度	12年度	13年度
大会等参加者数	531	550	451

13年度事業概要、及び、14年度事業計画・目標

援護・恩給法の制度改正等の周知と啓蒙運動を行う。  
会員の権利擁護と漏給者の防止に努める。  
組織の維持強化に取り組む。

【組織】

運営機構



役員数

(人)

	理	事	監	事
常勤				
内、県OB				
非常勤		22		3
内、県OB				
内、県職員				
計		22		3
内、県関係者				

職員数

(人)

正職員	1	正職員平均年齢
内、県OB		46歳
出向職員		
内、県職員		
臨時・嘱託		正職員平均勤続年数
内、県OB		18年
計	1	
内、県関係者		

【財務】

損益状況(13年度)

(千円)

	金額
経常収入 A	5,879
受託事業収入	1,177
補助金収入	
自主事業収入	
運用益収入	51
その他	4,651
経常支出 B	6,257
人件費	2,806
その他	3,451
経常損益 C = A - B	-378
経常外収入	
経常外支出	
当期損益	-378

財務状況(13年度末)

(千円、%)

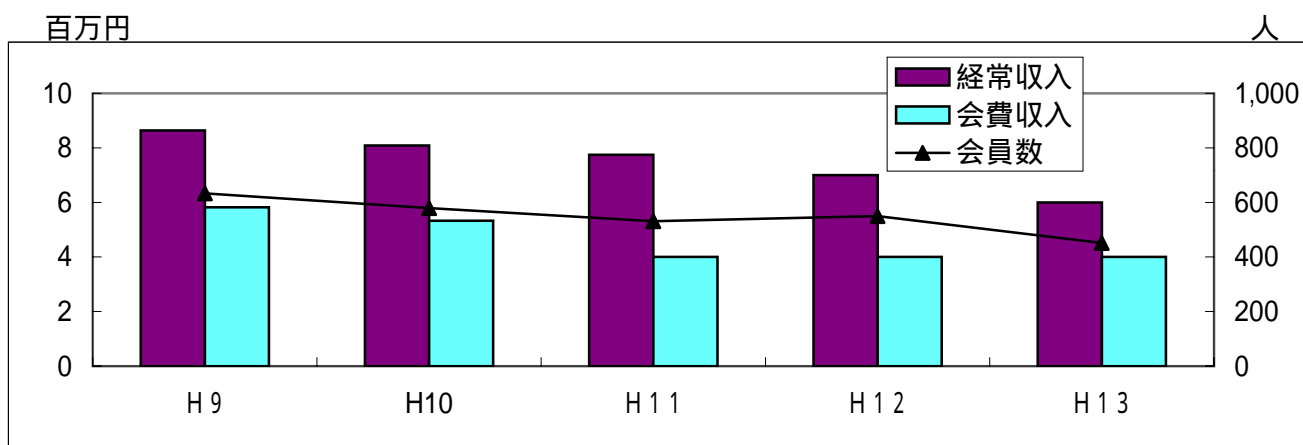
	金額	構成比
流動資産	1,703	10.0
固定資産	15,308	90.0
資産計	17,011	100.0
流動負債	10	0.1
短期借入金		0.0
固定負債		0.0
長期借入金		0.0
引当金等	1,627	9.6
負債計	1,637	9.6
基本金	15,000	88.2
剰余金	374	2.2
資本計	15,374	90.4
負債・資本計	17,011	100.0

【県の財政支出】

(千円)

	11年度	12年度	13年度	支出目的・対象事業概要等
補助金				
委託費				
貸付残高				

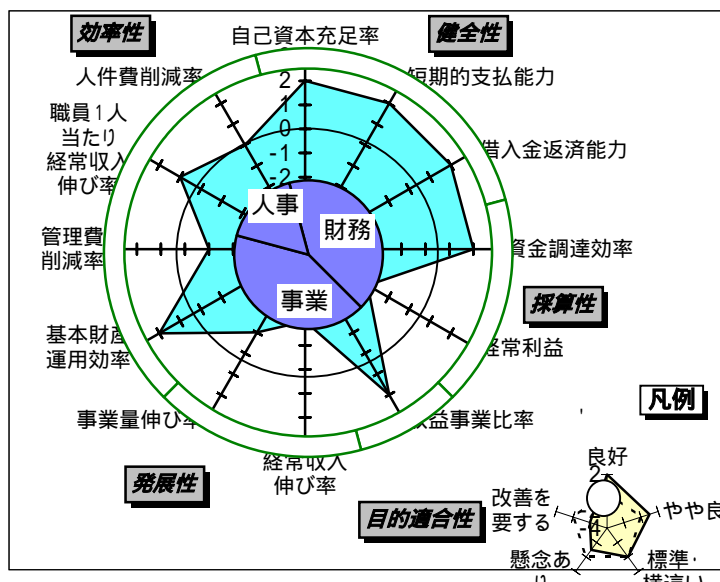
【事業等の推移】（過去5年度）



【諸比率等】（13年度）

自己資本比率	90.38 %
流動比率	17,030.00 %
借入金返済年数	- 年
支払利息比率	- %
経常利益率	-6.43 %
収益事業比率	0.00 %
経常収入額	5,879 千円
事業量(会員数)	451 人
基本財産運用効率	0.34 %
管理費比率	61.66 %
職員1人当り経常収入額	5,879 千円
人件費比率	47.73 %

【各評価項目レーダーチャート】



【経営概況、経営上の課題・問題点等】

財団の構成員である戦傷病者の死亡により、年々会員が少なくなり、会費の収入が減少しているため、平成14年度から妻の会と統合し、財源を確保し会運営の安定を図ることにしている。いずれにしても、今後、会員の高齢化が進み、新たな会員の増加は望めない状況にあり、会の存続を見据えた、基金の取り崩しや事業内容の検討が必要となっている。

【経営評価】

概ね安定した経営内容	一層の努力を要する経営内容
今後の事業展開について、法人のあり方も含め抜本的見直しが必要である。	