

代表者名	牧野 ゆり子	所管部課名	健康福祉部福祉政策課
所在地	秋田市山王4-1-1	設立年月日	昭和53年12月11日

【沿革、及び、県の出捐理由】

昭和53年能代市出身の保坂民治氏(故人)から、本県の社会福祉向上のための活用資金として、1億円の寄付を受けた。
県では、氏の意志を県民に伝えるとともに、その具現のため昭和53年に法人を設立した。

【出捐者】(13年度末) (百万円、%)

区分	団体数	出捐額	構成比
秋田県	1	100	100.0
市町村			
その他			
計	1	100	100.0

【事業】

主たる業務

社会福祉法人等が経営する施設の環境整備等に対する助成。

事業実績 (千円)

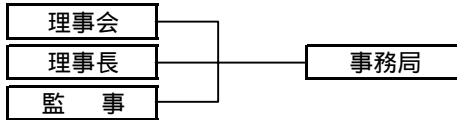
事業名等	11年度	12年度	13年度
庭園等整備事業	4,905	4,000	3,600

13年度事業概要、及び、14年度事業計画・目標

平成13年度は入所型社会福祉施設2箇所に対して総額3,600千円を助成した。
平成14年度は入所型社会福祉施設2箇所に対して総額5,219千円を助成する予定。

【組織】

運営機構



役員数 (人)

	理	事	監	事
常勤				
内、県OB				
非常勤		5		2
内、県OB				
内、県職員		1		1
計		5		2
内、県関係者		1		1

職員数 (人)

	正職員	平均年齢
内、県OB		- 歳
出向職員		
内、県職員		
臨時・嘱託		
内、県OB		
計	0	- 年
内、県関係者		

【財務】

損益状況(13年度) (千円)

	金額
経常収入	A 126
受託事業収入	
補助金収入	
自主事業収入	
運用益収入	126
その他	
経常支出	B 3,646
人件費	
その他	3,646
経常損益	C = A - B -3,520
経常外収入	
経常外支出	
当期損益	-3,520

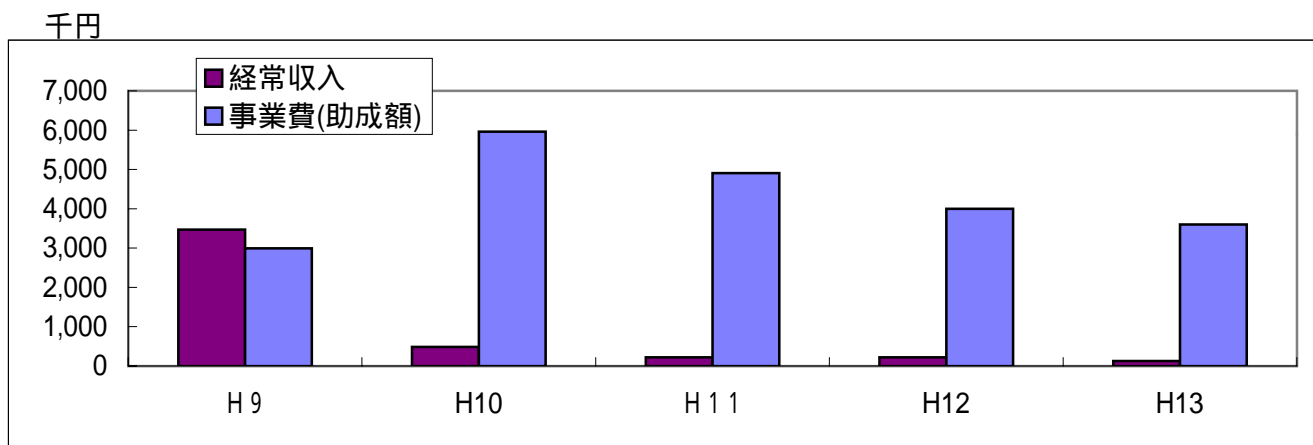
財務状況(13年度末) (千円、%)

	金額	構成比
流動資産	102,252	100.0
固定資産		
資産計	102,252	100.0
流動負債		
短期借入金		
固定負債		
長期借入金		
引当金等		
負債計		
基本金	100,000	97.8
剰余金	2,252	2.2
資本計	102,252	100.0
負債・資本計	102,252	

【県の財政支出】 (千円)

	11年度	12年度	13年度	支出目的・対象事業概要等
補助金				
委託費				
貸付残高				

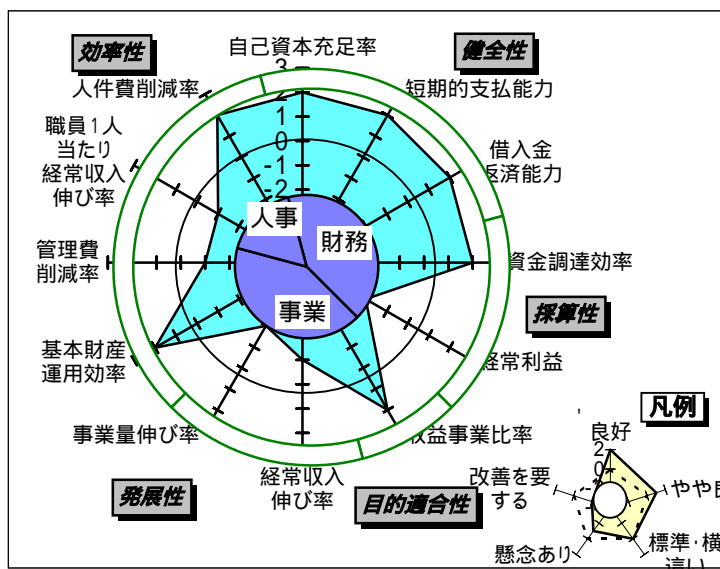
【事業等の推移】（過去5年度）



【諸比率等】（13年度）

自己資本比率	100.00 %
流動比率	- %
借入金返済年数	- 年
支払利息比率	- %
経常利益率	-2,793.65 %
収益事業比率	0.00 %
経常収入額	126 千円
事業量(助成額)	3,600 千円
基本財産運用効率	0.13 %
管理費比率	1.26 %
職員1人当り経常収入額	- 千円
人件費比率	- %

【各評価項目レーダーチャート】



【経営概況、経営上の課題・問題点等】

当法人は、昭和53年度、県から100%の出捐を受けて設立したが、その出捐金は100%が保坂氏(故人)からの寄附金である。保坂氏が寄附をする際の条件として、基金の管理面は県が行ってほしいとの希望があったことから、現在福祉政策課において事務局を行っている。

当法人は、収益事業を行わない法人であり、基本財産の運用益により社会福祉施設の環境整備事業に対して助成してきたが、近年においては、低金利のため運用益のみでは効果的な助成事業を実施することが困難となっている。このため、当面は基本財産を取り崩して助成事業を継続していく方針である。

管理費は、これ以上の削減が困難なほど少額であるため、僅かな増減が前年度比(管理費削減率)に影響している。その他にも、短期的には評価が劣る(改善を要する)項目もあるが、寄附者の意志を尊重して事業を継続していきたい。

【経営評価】

概ね安定した経営内容	一層の努力を要する経営内容
今後の事業展開について、法人のあり方も含め抜本の見直しが必要である。	