

代表者名	牧野 ゆり子	所管部課名	健康福祉部福祉政策課
所在地	能代市落合字亀谷地1-11	設立年月日	昭和52年2月23日

【沿革、及び、県の出捐理由】

保養センター「のしろ」の開設に伴い、経営受託法人を県等の出捐により昭和52年2月設立。

【出捐者】(13年度末)

(千円、%)

区分	団体数	出捐額	構成比
秋田県	1	1,000	40.0
市町村	1	1,000	40.0
その他	1	500	20.0
計	3	2,500	100.0

【事業】

主たる業務

国民年金制度に関する広報・宣伝。
国民年金委員等、民間地区組織の育成。
国民年金健康保養センターの受託経営。

事業実績

(回、人)

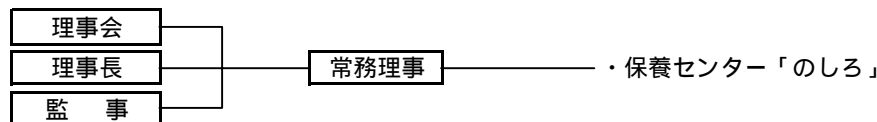
事業名等	11年度	12年度	13年度
広報事業	2	2	2
国民年金委員研修	6	7	2
センター利用客数	78,979	87,302	92,322

13年度事業概要、及び、14年度事業計画・目標

広報、年金相談及び市町村国民年金委員等に対する講習会を実施。
保養センター「のしろ」の利用客の増と、一層の健全経営を目指す。

【組織】

運営機構



役員数

(人)

	理	事	監	事
常勤		1		
内、県OB				
非常勤		5		2
内、県OB				
内、県職員		1		
計		6		2
内、県関係者		1		

職員数

(人)

正職員	9	正職員 平均年齢	38.3歳
内、県OB			
出向職員			
内、県職員			
臨時・嘱託	8	正職員 平均勤続年数	12.8年
内、県OB			
計	17		
内、県関係者			

【財務】

損益状況(13年度)

(百万円)

	金額
経常収入 A	148
受託事業収入	
補助金収入	1
自主事業収入	147
運用益収入	
その他	
経常支出 B	143
人件費	65
その他	78
経常損益 C = A - B	5
経常外収入	
経常外支出	4
当期損益	1

財務状況(13年度末)

(百万円、%)

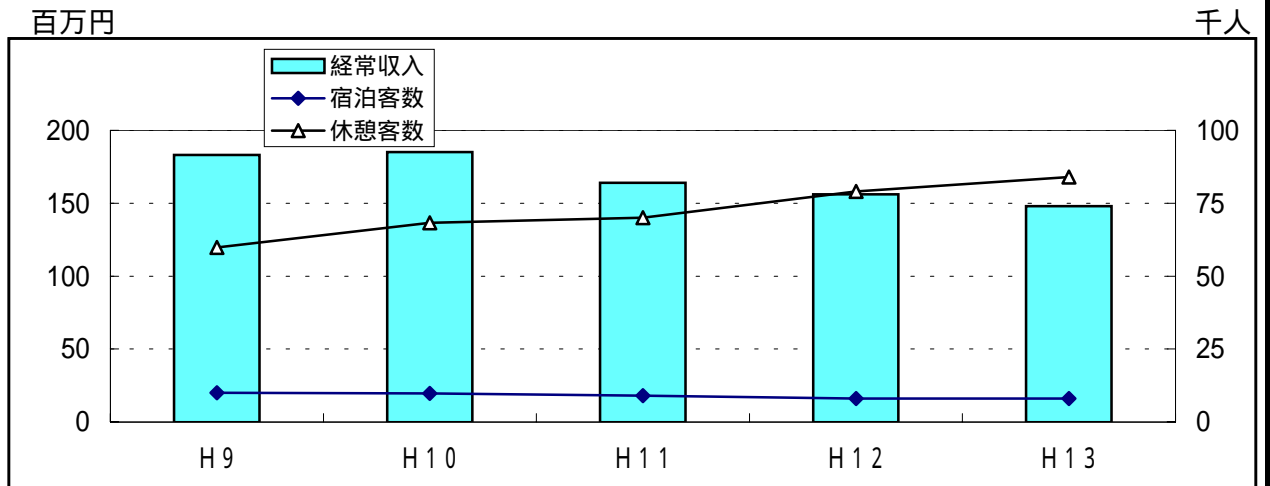
	金額	構成比
流動資産	34	85.0
固定資産	9	15.0
資産計	43	100.0
流動負債	8	18.6
短期借入金		
固定負債	7	16.3
長期借入金		
引当金等		
負債計	15	34.9
基本金	3	7.0
剰余金	25	58.1
資本計	28	65.1
負債・資本計	43	100.0

【県の財政支出】

(千円)

	11年度	12年度	13年度	支出目的・対象事業概要等
負担金	1,000	1,000	900	国民年金普及事業負担金
委託費				
貸付残高				

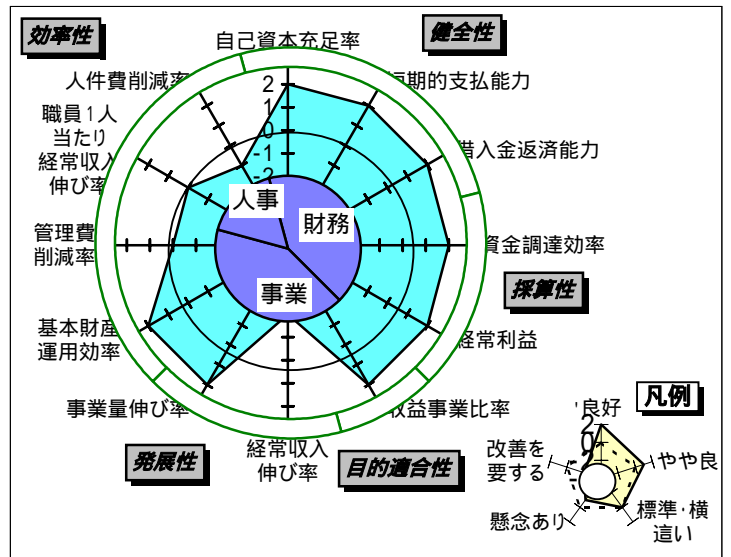
【事業等の推移】（過去5年度）



【諸比率等】（13年度）

自己資本比率	65.64 %
流動比率	407.95 %
借入金返済年数	- 年
支払利息比率	- %
経常利益率	3.31 %
収益事業比率	101.56 %
経常収入額	148,172 千円
事業量(利用者数)	92,322 人
基本財産運用効率	0.10 %
管理費比率	6.66 %
職員1人当り経常収入額	9,261 千円
人件費比率	43.92 %

【各評価項目レーダーチャート】



【経営概況、経営上の課題・問題点等】

宿泊者、日帰り利用者は12年度と比較して微増となったが、スポーツ関係者、一泊一食の宿泊者が多かったことや宴会の減少が売上額減少の要因となった。
 人件費及びその他の経費の節減に努め、決算において黒字を計上することができたが、オープン25年を経過し施設の老朽化により、お客様のニーズに添えなくなっている。
 平成14年度の営業目標として、宿泊者(利用率35%)9,470人、日帰り72,500人を目指す。

【経営評価】

概ね安定した経営内容	一層の努力を要する経営内容