

代表者名	北林 孝市	所管部課名	企画振興部市町村課
所在地	秋田市山王四丁目2-3	設立年月日	昭和48年7月20日

【沿革、及び、県の出資理由】

昭和47年の「公有地拡大推進法」制定に伴い、地方公共団体に代わって、公共用地の先行取得等を行い、地域の秩序ある開発と住民福祉の増進に寄与することを目的に昭和48年7月20日に全県60ヶ町村及び県で共同設立した。

【出資者】(13年度末) (百万円、%)

区分	団体数	出資額	構成比
秋田県	1	50	46.2
市町村	60	58	53.8
その他			
計	61	108	100.0

【事業】

主たる業務

公共、公用施設等に供する土地の取得、管理、処分

事業実績 (千㎡)

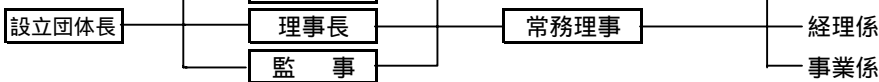
事業名等	11年度	12年度	13年度
土地取得面積	422	177	184
土地造成面積	125	154	24
計	547	331	208

13年度事業概要、及び、14年度事業計画・目標

13年度事業概要 受託事業件数18件、事業費約5億7千万円と前年度よりもさらに減少
 14年度事業計画 事業費5億8千万円、件数7件(町村の受託予定調査による)
 事業計画どおりに受託収益をあげられるように事業を進めたい

【組織】

運営機構



役員数

	理	事	監	事	(人)
常勤		1			
内、県OB					
非常勤		9		3	
内、県OB					
内、県職員					
計		10		3	
内、県関係者					

職員数

正職員	(人)	正職員 平均年齢
内、県OB		- 歳
出向職員	3	
内、県職員		
臨時・嘱託		
内、県OB		
計	3	
内、県関係者		

【財務】

損益状況(13年度) (百万円)

	金額	
経常収入	A	1,959
受託事業収入		1,955
利用料収入		4
その他		0
経常支出	B	1,963
人件費		6
受託事業原価		1,656
支払利息		298
その他		3
経常損益	C = A - B	-4
経常外収入		
経常外支出		
当期損益		-4

財務状況(13年度末) (百万円、%)

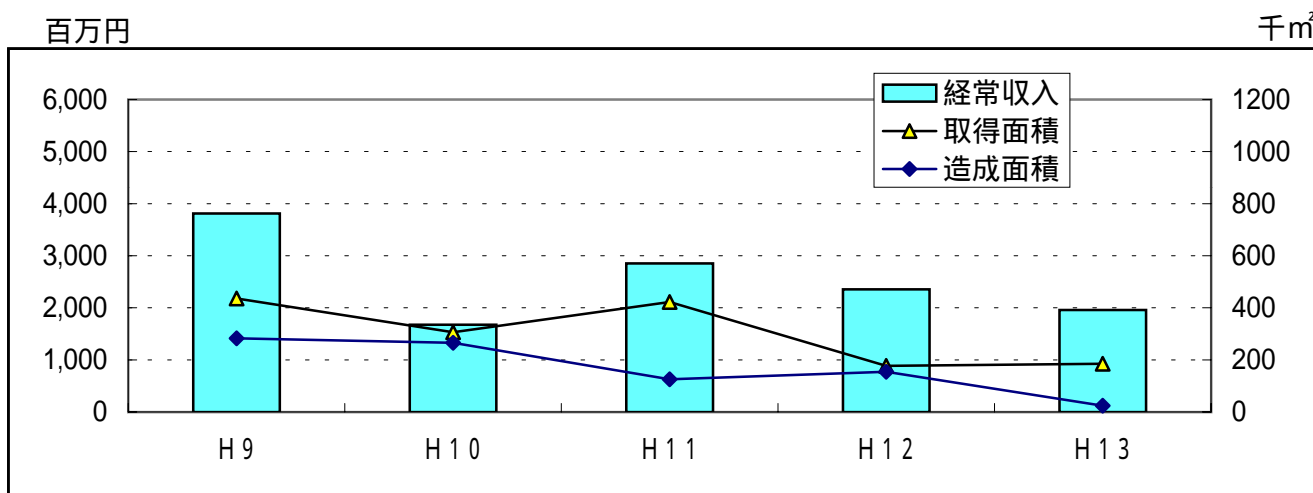
	金額	構成比
流動資産	8,864	98.7
固定資産	108	1.3
資産計	8,972	100.0
流動負債		
短期借入金		
固定負債	8,825	98.4
長期借入金	8,825	98.4
引当金等		
負債計	8,825	98.4
資本金	108	1.2
剰余金	39	0.4
資本計	147	1.6
負債・資本計	8,972	100.0

【県の財政支出】

(千円)

	11年度	12年度	13年度	支出目的・対象事業概要等
補助金				
委託費				
貸付残高				

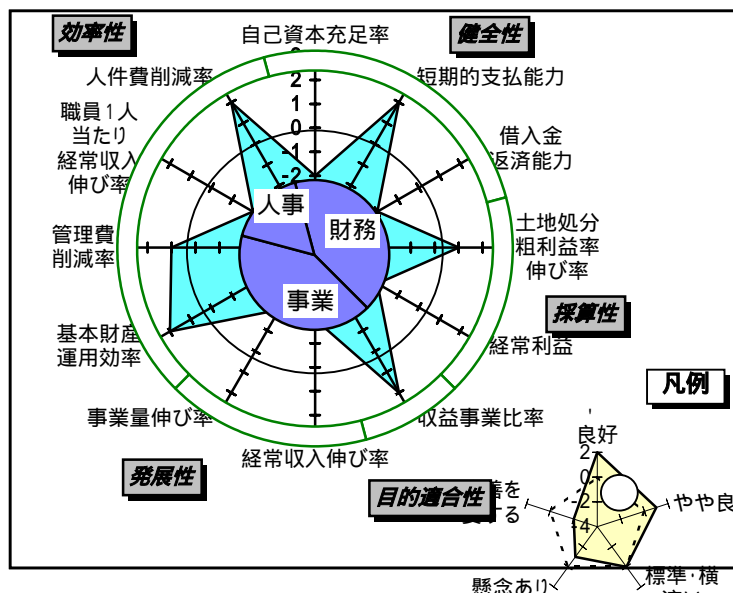
【事業等の推移】（過去5年度）



【諸比率等】（平成13年度）

自己資本比率	1.64 %
流動比率	- %
借入金返済年数	- 年
土地処分粗利益率	15.48 %
経常利益率	-0.23 %
収益事業比率	0.00 %
経常収入額	1,959,875 千円
事業量(土地取得・造成面積)	208 千m ²
基本財産運用効率	0.16 %
管理費比率	0.12 %
職員1人当り経常収入額	653,292 千円
人件費比率	0.36 %

【各評価項目レーダーチャート】



【経営概況、経営上の課題・問題点等】

平成13年度の事業実施状況は、約5億7千万円あまりで、年々事業実施額が減少している状態にある。

今後は事務の効率化をより一層進めると共に、受託件数が伸び悩む中、公社運営のあり方も検討していかなければならない。

【経営評価】

概ね安定した経営内容	一層の努力を要する経営内容
------------	---------------