

代表者名	横山 忠弘	所管部課名	総務部 総合防災課
所在地	秋田市山王四丁目1番1号	設立年月日	昭和58年12月3日

【沿革、及び、県の出捐理由】

昭和58年5月26日に発生した日本海中部地震を教訓に「将来にわたっての防災対策の確立に寄与する」等を目的として、県等からの出捐金を基本財産とし同年12月3日、民法第34条の規定に基づく財団法人として設立された。

【出捐者】(13年度末) (百万円、%)

区分	団体数	出捐額	構成比
秋田県	1	20	60.4
市町村			
その他	3	13	39.6
計	4	33	100.0

【事業】

主たる業務

- ・ 災害及び防災の調査・研究事業に対する助成
- ・ 防災知識の普及啓発、その他、この法人の目的達成するために必要な事業。

事業実績 (千円)

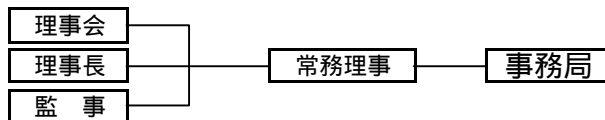
事業名等	11年度	12年度	13年度
調査・研究への助成	100	100	50
防災知識の普及啓発	98	12	18
計	198	112	68

13年度事業概要、及び、14年度事業計画・目標

- ・ 13年度事業概要～ 調査・研究として秋田県総合地震対策会に助成した。また、普及啓発、事業として秋田県自主防災組織育成指導者研修会を協賛した。
- ・ 14年度事業計画・目標 防災対策に関する調査・研究に助成する。また、秋田県自主防災組織育成指導者研修会を共催する。

【組織】

運営機構



役員数 (人)

	理	事	監	事
常勤				
内、県OB				
非常勤		6		1
内、県OB				
内、県職員		2		1
計		6		1
内、県関係者		2		1

職員数 (人)

正職員		正職員	
内、県OB		平均年齢	_____ 歳
出向職員			
内、県職員			
臨時・嘱託		正職員	
内、県OB		平均勤続年数	_____ 年
計			
内、県関係者			

【財務】

損益状況(13年度) (千円)

	金額
経常収入 A	13
受託事業収入	
補助金収入	
自主事業収入	
運用益収入	
その他	13
経常支出 B	68
人件費	
その他	68
経常損益 C = A - B	-55
経常外収入	
経常外支出	
当期損益	-55

財務状況(13年度末) (千円、%)

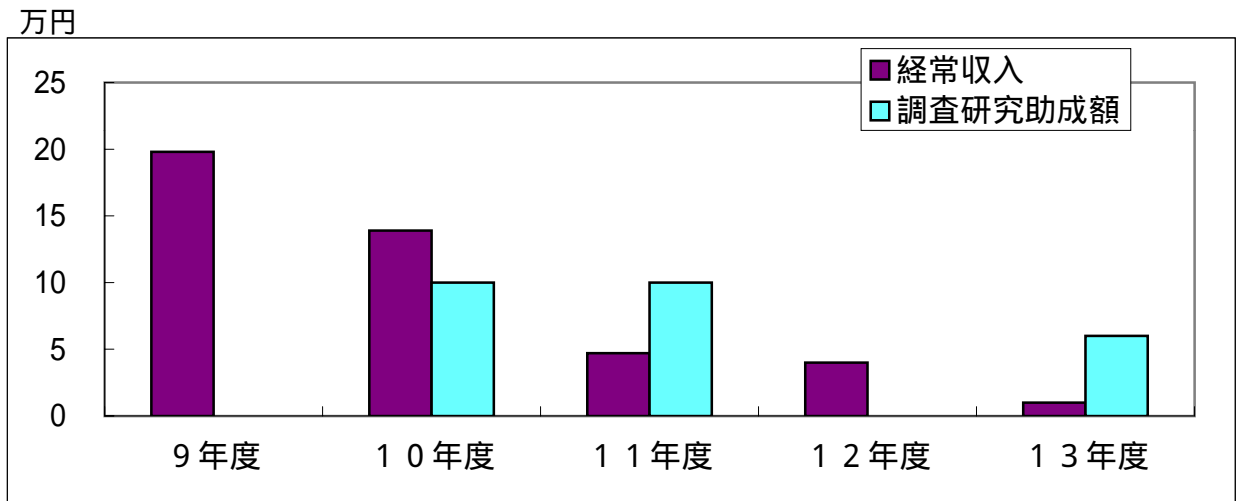
	金額	構成比
流動資産	58	0.3
固定資産	33,133	99.7
資産計	33,191	100.0
流動負債		
短期借入金		
固定負債		
長期借入金		
引当金等		
負債計		
基本金	33,110	99.8
剰余金	81	0.2
資本計	33,191	100.0
負債・資本計	33,191	100.0

【県の財政支出】

(千円)

	11年度	12年度	13年度	支出目的・対象事業概要等
補助金				
委託費				
貸付残高				

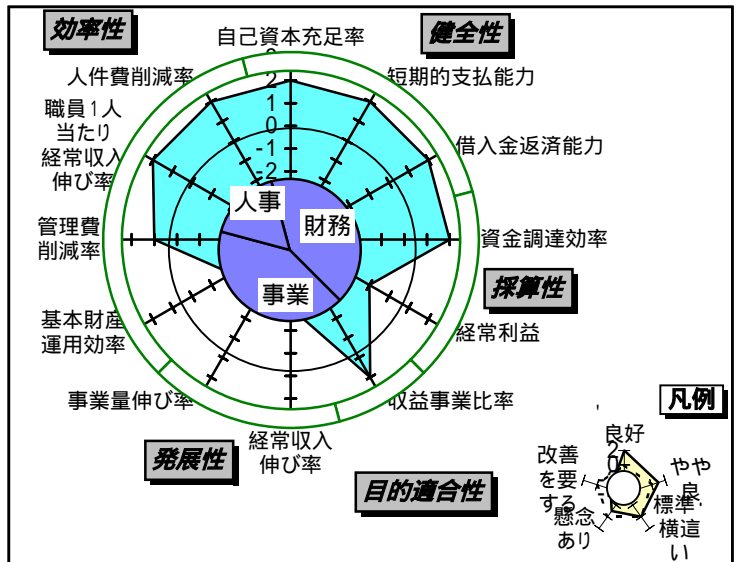
【事業等の推移】（過去5年度）



【諸比率等】（13年度）

自己資本比率	100.00 %
流動比率	- %
借入金返済年数	- 年
支払利息比率	- %
経常利益率	-423.08 %
収益事業比率	0.00 %
経常収入額	13 千円
事業量(事業費)	0 千円
基本財産運用効率	0.04 %
管理費比率	11.76 %
職員1人当り経常収入額	- 千円
人件費比率	- %

【各評価項目レーダーチャート】



【経営概況、経営上の課題・問題点等】

- ・基本財産の運用益による財団の事業運営は実質困難である。
- ・事業を行うためには、基本財産の取崩しも選択肢の一つとして検討する。

【経営評価】

概ね安定した経営内容	一層の努力を要する経営内容
今後の事業展開について、法人のあり方も含め抜本的見直しが必要である。	