

代表者名	岩川 徹	所 管 部 課 名	建設交通部建設交通政策課
所 在 地	阿仁町銀山字下新町119-4	設 立 年 月 日	昭和 59年 10月 31日

**【沿革、及び、県の出資理由】**

国鉄改革に伴い鷹角線は廃止対象路線に選定されたが、沿線住民の重要な交通手段であることから、県と関係町村が主体となり存続することで合意され、それぞれの出資により昭和59年10月31日会社を設立した。

**【出資者】(13年度末)**

(百万円、%)

区分	団体数	出資額	構成比
秋田県	1	116	38.6
市町村	8	116	38.6
その他	21	68	22.8
計	30	300	100.0

**【事業】**

**主たる業務**

秋田内陸縦貫鉄道の経営

**事業実績**

(人)

事業名等	11年度	12年度	13年度
輸送人員	841,425	797,446	723,071

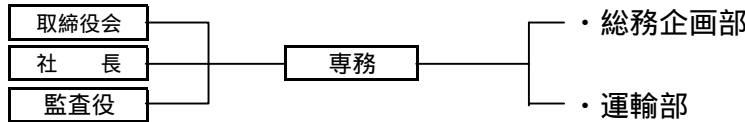
**13年度事業概要、及び、14年度事業計画・目標**

13年度は、森吉山阿仁スキー場ゴンドラツアーやJR直通列車等による誘客に努めました。また、退職者の未補充等による人員の削減と給与の抑制、修繕費の工事単価等の見直し並びにその他経費の節減に最大限努力しまして、債務超過を解消することが出来ました。

14年度は、秋田県の観光セクション等社外機関や民間ボランティアと連携した増収対策プロジェクト(鉄道と観光の会)を設置し、沿線外からの大幅な誘客を目指して取り組むこととしております。また、昨年度同様に、費用の節減に努めてまいります。

**【組織】**

**運営機構**



**役員数**

(人)

	取締役	監査役
常勤	1	
内、県OB	1	
非常勤	9	2
内、県OB		
内、県職員	1	
計	10	2
内、県関係者	2	

**職員数**

(人)

正職員	57	正職員平均年齢	34歳
内、県OB			
出向職員	20		
内、県職員			
臨時・嘱託	5	正職員平均勤続年数	11年
内、県OB			
計	82		
内、県関係者			

**【財務】**

**損益状況(13年度)**

(百万円)

	金額
経常収入 A	261
受託事業収入	5
補助金収入	
自主事業収入	255
運用益収入	
その他	1
経常支出 B	564
人件費	307
その他	257
経常損益 C = A - B	-303
経常外収入	382
経常外支出	38
当期損益	41

**財務状況(13年度末)**

(百万円、%)

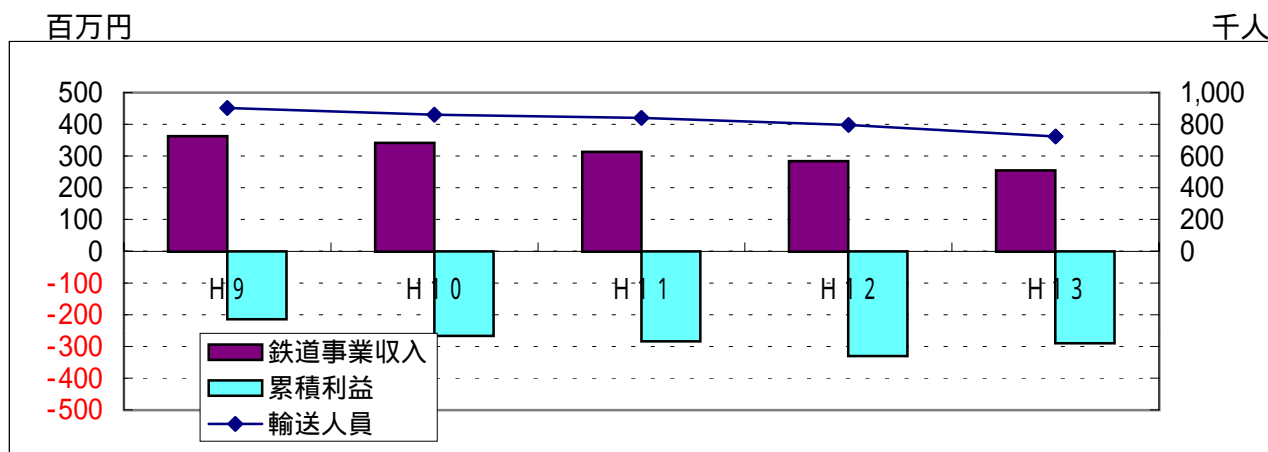
	金額	構成比
流動資産	61	21.3
固定資産	225	78.7
資産計	286	100.0
流動負債	220	76.9
短期借入金	116	40.6
固定負債	55	19.2
長期借入金	55	19.2
引当金等		
負債計	275	96.2
資本金	300	104.9
剰余金	-289	-101.0
資本計	11	3.8
負債・資本計	286	100.0

**【県の財政支出】**

(千円)

	11年度	12年度	13年度	支出目的・対象事業概要等
補助金	147,394	164,075	190,637	運営費補助金、近代化鉄道設備整備補助金
委託費	21,013	20,923		秋田県立北欧の杜公園・オートキャンプ場施設利用管理業務
貸付残高				

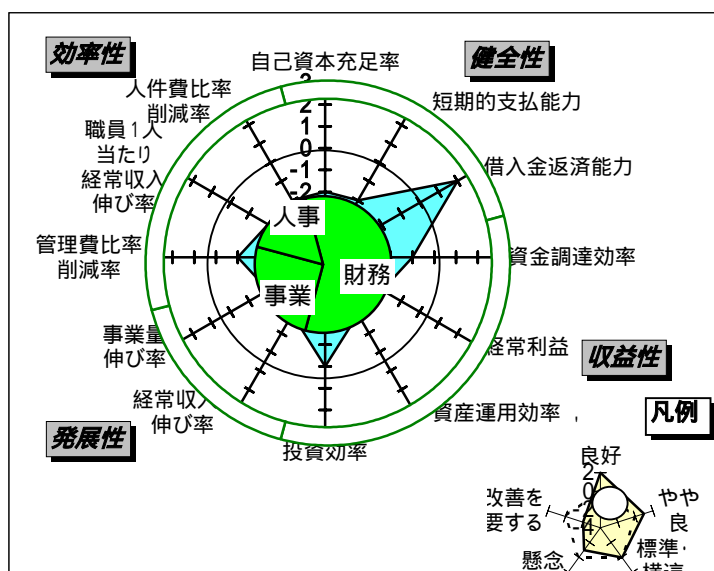
【事業等の推移】(過去5年度)



【諸比率等】(13年度)

自己資本比率	3.76 %
流動比率	27.83 %
借入金返済年数	2.77 年
支払利息比率	0.33 %
経常利益率	-116.05 %
総資本回転率	0.91 回
総資本利益率	-105.96 %
経常収入額	261,127 千円
事業量(輸送人員)	723,071 人
管理費比率	11.14 %
職員1人当り経常収入額	3,184 千円
人件費比率	117.76 %

【各評価項目レーダーチャート】



【経営概況、経営上の課題・問題点等】

沿線の過疎化、少子化並びに近距離客のマイカーへの依存が進行しており、更に高校通学生の利用減が目立ち前年度より74千人減の723千人となっております。  
 今年から3年間で県・沿線町村・民間を含めた活性化事業に取り組むこととし、「鉄道と観光の会」を発足しまして、現在活動を開始しております。  
 なお、昨年度策定された「経営改善計画」の実施については、「鉄道と観光の会」の取組みを最優先に実施している関係上、凍結された形となっております。

【経営評価】

概ね安定した経営内容	一層の努力を要する経営内容
「頑張る3年間」の目標達成に向けた進行管理が必要である。	
長期的な経営見通しを踏まえ、将来のあり方について住民や関係者と十分に検討する必要がある。	