

代表者名	佐藤清雄	所管部課名	産業経済労働部観光課
所在地	田沢湖町玉川字渋黒沢国有林	設立年月日	平3年10月22日

【沿革、及び、県の出資理由】

県のリゾート構想に基づき、玉川重点整備地区に民間宿泊施設及び自然公園施設が整備される予定であったことから、地区内の県有基盤施設の維持管理や、給湯施設の整備等を目的に県等の出資により平成3年10月設立。

【出資者】(13年度末)

(百万円、%)

区分	団体数	出資額	構成比
秋田県	1	5	50.0
市町村	1	1	10.0
その他	2	4	40.0
計	4	10	100.0

【事業】

主たる業務

新玉川地区進出企業に対する玉川温泉供給施設の整備運営

事業実績

事業名等	11年度	12年度	13年度

13年度事業概要、及び、14年度事業計画・目標

13年度

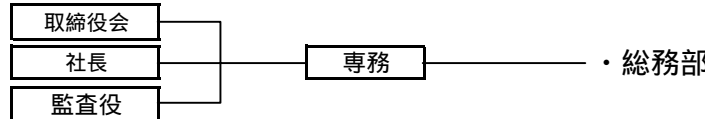
ビジターセンター管理運営事業、給排水施設等維持管理事業、玉川園地駐車場管理業務

14年度

ビジターセンター管理運営事業、給排水施設等維持管理・整備事業、玉川園地駐車場管理業務

【組織】

運営機構



役員数

(人)

	取締役	監査役
常勤		
内、県OB		
非常勤	6	1
内、県OB		
内、県職員	2	
計	6	1
内、県関係者	2	

職員数

(人)

	人数	備考
正職員		正職員平均年齢
内、県OB		- 歳
出向職員	1	
内、県職員		
臨時・嘱託		正職員平均勤続年数
内、県OB		- 年
計	1	
内、県関係者		

【財務】

損益状況(13年度)

(百万円)

	金額
経常収入	A 30
受託事業収入	30
補助金収入	
自主事業収入	
運用益収入	
その他	
経常支出	B 30
人件費	
その他	30
経常損益	C = A - B 0
経常外収入	
経常外支出	
当期損益	0

財務状況(13年度末)

(百万円、%)

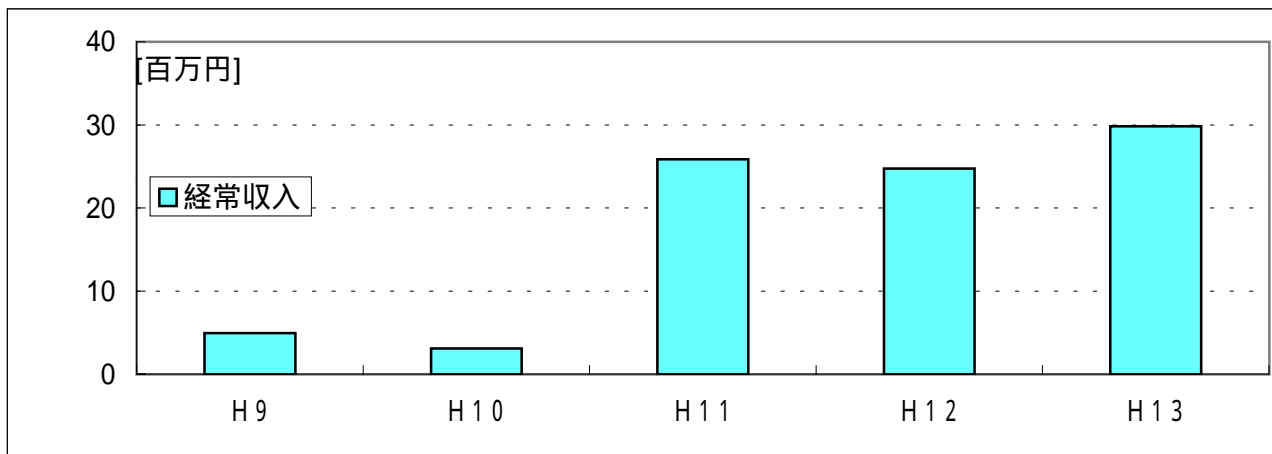
	金額	構成比
流動資産	24	99.8
固定資産	0.1	0.2
資産計	24	100.0
流動負債	14	58.3
短期借入金		
固定負債		
長期借入金		
引当金等		
負債計	14	58.3
資本金	10	41.7
剰余金		
資本計	10	41.7
負債・資本計	24	100.0

【県の財政支出】

(千円)

	11年度	12年度	13年度	支出目的・対象事業概要等
補助金				
委託費	9,130	9,883	13,630	県有基盤施設の維持管理事業
貸付残高				

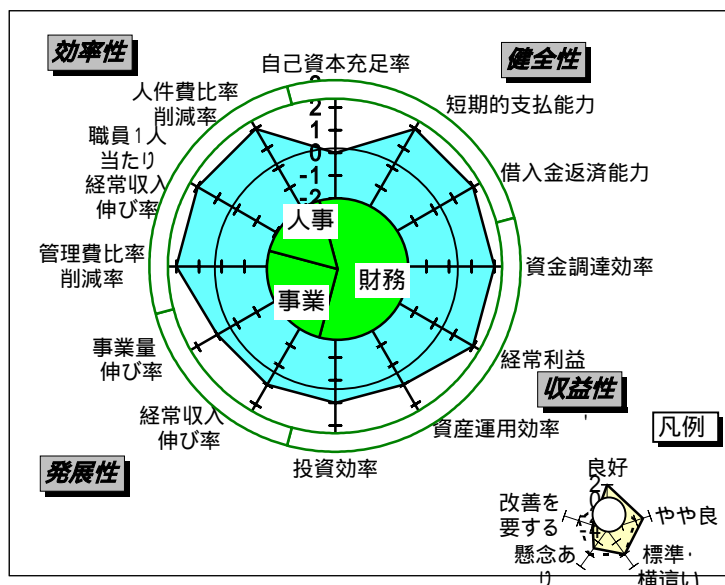
【事業等の推移】(過去5年度)



【諸比率等】(13年度)

自己資本比率	40.92 %
流動比率	168.80 %
借入金返済年数	- 年
支払利息比率	- %
経常利益率	0.27 %
総資本回転率	1.22 回
総資本利益率	0.33 %
経常収入額	29,843 千円
事業量(事業費)	29,636 千円
管理費比率	0.01 %
職員1人当り経常収入額	29,843 千円
人件費比率	- %

【各評価項目レーダーチャート】



【経営概況、経営上の課題・問題点等】

新玉川地区の公共基盤の維持管理業務の受託が主な業務であり、今後とも収支均衡の取れた適正な会社運営に努める(平成11年4月実質開業)

【経営評価】

概ね安定した経営内容	一層の努力を要する経営内容
------------	---------------