

代表者名	豊澤 有兄	所管部課名	健康福祉部福祉政策課
所在地	能代市落合字亀谷地1-1	設立年月日	昭和52年2月23日

【沿革、及び、県の出捐理由】

保養センター「のしろ」の開設に伴い、
経営受託法人を県等の出捐により
昭和52年2月設立。

【出捐者】(15年度当初)

(千円、%)

区分	団体数	出捐額	構成比
秋田県	1	1,000	24.4
市町村	1	1,000	24.4
その他	1	2,100	51.2
計	3	4,100	100.0

【事業】

主たる業務

国民年金制度に関する広報・宣伝。
国民年金委員等、民間地区組織の育成。
国民年金健康保養センターの受託経営。

事業実績

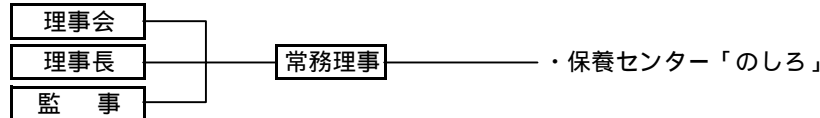
(回、人)

事業名等	12年度	13年度	14年度
広報事業	2	2	
国民年金委員研修	7	2	
センター利用客数	87,302	92,322	

県の出資比率低下 40.0% 24.4% により、経営評価対象外。

【組織】

運営機構



役員数

(人)

	理	事	監	事
常勤		1		
内、県OB				
非常勤		5		2
内、県OB				
内、県職員		1		
計		6		2
内、県関係者		1		

職員数

(人)

正職員	9	正職員 平均年齢	38.3歳
内、県OB			
出向職員			
内、県職員			
臨時・嘱託	8	正職員 平均勤続年数	12.8年
内、県OB			
計	17		
内、県関係者			

【財務】

損益状況(14年度)

(百万円)

	金額
経常収入	A 148
受託事業収入	
補助金収入	1
自主事業収入	135
運用益収入	
その他	
経常支出	B 135
人件費	63
その他	72
経常損益	C = A - 0
経常外収入	
経常外支出	
当期損益	0

財務状況(14年度末)

(百万円、%)

	金額	構成比
流動資産	34	85.0
固定資産	9	15.0
資産計	43	100.0
流動負債	8	18.6
短期借入金		
固定負債	7	16.3
長期借入金		
引当金等		
負債計	15	34.9
基本金	3	7.0
剰余金	25	58.1
資本計	28	65.1
負債・資本計	43	100.0

【県の財政支出】

(千円)

	12年度	13年度	14年度	支出目的・対象事業概要等
負担金	1,000	900	900	国民年金普及事業負担金
委託費				
貸付残高				