

経営概要書

代表者名	福田義助	所管部課名	生活環境文化部生活衛生課
所在地	秋田市千秋矢留町1-19	設立年月日	昭和55年4月17日

【沿革、及び、県の出捐理由】

衛生関係営業の経営の健全化を通じてその衛生水準の維持向上を図り、併せて消費者及び利用者の利益の擁護を推進するための相談指導機関として、昭和55年4月17日に環境衛生関係営業の運営の適正化に関する法律に基づき設立、現在に至る。

【出捐者】(15年度当初)

(百万円、%)

区分	団体数	出捐額	構成比
秋田県	1	1	28.2
市町村(秋田市)	1	1	13.2
その他	15	3	58.6
計	17	5	100.0

【事業】

主たる業務

- 1 各種経営相談、経営指導
- 2 国民生活金融公庫融資の指導
- 3 標準営業約款の登録推進

事業実績

(件)

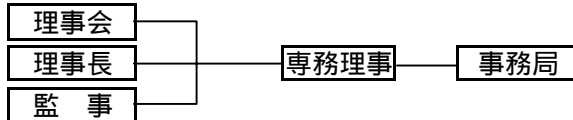
事業名等	12年度	13年度	14年度
経営相談指導	1,013	1,091	1,143
融資相談指導	180	147	113
営業約款登録	318	651	254

14年度事業概要、及び、15年度事業計画・目標

- 1 14年度事業概要
経営相談指導1,143件を実施したほか、まちおこし推進事業等により生衛業の活性化を図った。
- 2 15年度事業計画・目標
経営相談指導(目標1,150件)のほか、生活衛生関係営業振興対策事業等により生衛業の振興を図って行く。

【組織】

運営機構



役員数

(人)

	理	事	監	事
常勤		1		
内、県OB		1		
非常勤		6		2
内、県OB				
内、県職員				
計		7		2
内、県関係者		1		

職員数(人)

正職員	2	正職員	
内、県OB	1	平均年齢	60歳
出向職員	0		
内、県職員	0		
臨時・嘱託	3	正職員	
内、県OB	1	平均勤続年数	1年
計	5		
内、県関係者	2		

【財務】

損益状況(14年度)

(千円)

	金額
経常収入 A	31,048
受託事業収入	5,192
補助金収入	22,147
自主事業収入	2,698
運用益収入	3
その他	1,008
経常支出 B	30,806
人件費	19,705
その他	11,101
経常損益 C = A - B	242
経常外収入	0
経常外支出	0
当期損益	242

(百万円)

県の損失補償額	県の債務保証額

財務状況(14年度末)

(千円、%)

	金額	構成比
流動資産	2,185	20.2
固定資産	8,613	79.8
資産計	10,798	100.0
流動負債	390	3.6
短期借入金	0	0
固定負債	0	0
長期借入金	0	0
引当金等	0	0
負債計	390	3.6
基本金	5,310	49.2
剰余金	5,098	47.2
資本計	10,408	96.4
負債・資本計	10,798	100.0

(千円 %)

退職給与引当状況	要支給額	引当額	引当率

【県の財政支出】

(千円)

	12年度	13年度	14年度	支出目的・対象事業概要等
補助金	22,773	22,434	22,047	生活衛生関係営業者に対する各種経営相談指導等事業
委託費	0	0	0	
貸付残高				

1 主な経営指標

項目		単位	12年度	13年度	14年度	12-13増減	13-14増減
健全性	自己資本比率	%	93.47	93.45	96.39	0.01	2.93
	借入金依存率	%	0.00	0.00	0.00	0.00	0.00
	流動比率	%	280.69	319.18	560.26	38.49	241.07
収益性	剰余金(欠損金)	千円	4,250	4,813	5,098	563	285
	経常利益率	%	3.20	1.07	0.78	2.13	0.29
	総資本利益率	%	9.96	3.19	2.24	6.77	0.95
発展性	経常収入額	千円	31,865	32,298	31,048	433	1,250
効率性	総資本回転率		3.12	2.98	2.88	0.13	0.11
	職員1人当たり経常収入	千円	6,373	6,460	6,210	87	250
	人件費比率	%	66.75	67.04	70.43	0.28	3.39

2 経営目標の達成状況

経営目標			12年度	13年度	14年度	15年度
経営改善指標	自主財源の確保(千円)	目標				1,770
		実績	2,463	3,407	2,688	
経営改善指標	管理費率(%)	目標				20
		実績	18	19	20	
事業成果指標	クリーニング研修の受講率(%)	目標				45
		実績	32	27	44	
事業成果指標	窓口相談件数(件)	目標				1,150
		実績	1,013	1,091	1,143	

3 経営状況及び課題、経営目標の達成状況についての自己評価

自主事業収入の確保に努め、効率的な業務運営を推進することにより、生活衛生関係営業の健全化を通じて、衛生水準の維持向上を図っている。相談件数は、若干ではあるが伸びを見せており、主体となる相談事業は順調に本来機能を果たしてきていると考える。なお、景気の低迷から苦しい経営を強いられている事業者、新規開業者に対し、単なる経営だけでなく、戦略的な面としての高齢者対応サービスの提供や施設のユニバーサル化など、魅力ある営業施設を目指すよう指導している。また、各組合のマナーアップ向上対策に合わせ、推進員を育成するなどソフト面からの指導にも力を入れ、活性化を図っている。

4 総合評価

概ね安定した経営内容	一層の努力を要する経営内容