

代表者名	寺田典城	所管部課名	生活環境文化部国際交流課
所在地	秋田市旭北栄町1-5	設立年月日	平成3年7月1日

**【沿革、及び、県の出捐理由】**

県民の国際交流に関する幅広い分野の活動を促進し、世界各国との相互理解と友好親善を深めるとともに、地域の活力を高め、より豊かな県民生活の実現に資することを目的に県が主体となり平成3年7月1日設立。

**【出捐者】(15年度当初)**

(百万円、%)

区分	団体数	出捐額	構成比
秋田県	1	750	76.9%
市町村	69	125	12.8%
その他	52	100	10.3%
計	122	975	100.0

**【事業】**

**主たる業務**

1. 海外技術研修員・県費留学生等受入事業
2. 民間国際交流団体・ボランティアの育成、支援
3. 情報の収集・提供。国際交流事業の支援、実施。
4. 各種研修会・語学講座等の開催。在住外国人支援。

**事業実績**

(千円)

事業名等	12年度	13年度	14年度
受託事業	47,685	55,806	60,238
自主事業	18,167	16,436	17,570

**14年度事業概要、及び、15年度事業計画・目標**

平成14年度事業概要

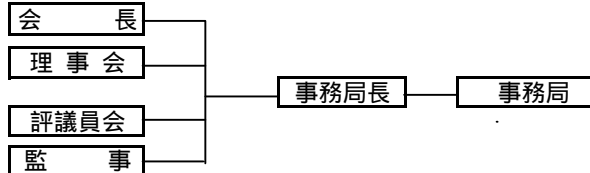
1. 海外技術研修員・県費留学生等受入事業
2. 民間国際交流団体・ボランティアの育成、支援
3. 情報の収集・提供。国際交流事業の支援、実施
4. 各種研修会・語学講座等の開催。在住外国人支援

平成15年度事業計画

1. 海外技術研修員・県費留学生等受入事業
2. 交流拠点の強化
3. 異文化交流・理解促進
4. 外国籍県民・在住外国人支援事業推進

**【組織】**

**運営機構**



**役員数**

(人)

	理	事	監	事
常勤				
内、県OB				
非常勤		16		2
内、県OB				
内、県職員		2		
計		16		2
内、県関係者		2		

**職員数**

(人)

正職員	正職員平均年齢
内、県OB	
出向・兼務職員	4
内、県職員	2
臨時・嘱託	12
内、県OB	
計	16
内、県関係者	2
正職員平均勤続年数	- 年

**【財務】**

**損益状況(14年度)**

(百万円)

	金額
経常収入	116
受託事業収入	59
補助金収入	2
自主事業収入	2
運用益収入	51
その他	2
経常支出	116
人件費	18
その他	98
経常損益	C = A - 0
経常外収入	0
経常外支出	0
当期損益	0

(百万円)

県の損失補償額	県の債務保証額
---------	---------

**財務状況(14年度末)**

(百万円、%)

	金額	構成比
流動資産	16	1.1
固定資産	1,444	99.9
資産計	1,460	100.0
流動負債	6	0.4
短期借入金		
固定負債		
長期借入金		
引当金等		
負債計	6	0.4
基本金	975	66.8
剰余金	479	32.8
資本計	1,454	99.6
負債・資本計	1,460	100.0

(千円 %)

退職給与引当状況	要支給額	引当額	引当率
----------	------	-----	-----

**【県の財政支出】**

(千円)

	12年度	13年度	14年度	支出目的・対象事業概要等
補助金	2,331	2,331	2,398	在外県人会活動助成金
委託費	47,685	55,806	59,413	海外技術研修員・県費留学生等受入、留学生ヘルスケア支援事業等
貸付残高				

1 主な経営指標

項目		単位	12年度	13年度	14年度	12-13増減	13-14増減
健全性	自己資本比率	%	99.86	99.91	99.56	0.05	0.35
	借入金依存率	%	0.00	0.00	0.00	0.00	0.00
	流動比率	%	672.36	814.84	252.30	142.47	562.53
収益性	剰余金(欠損金)	千円	10,848	9,635	9,781	1,213	146
	経常利益率	%	5.62	1.26	0.12	4.36	1.39
	総資本利益率	%	0.33	0.08	0.01	0.25	0.09
発展性	経常収入額	千円	87,594	96,123	116,295	8,529	20,172
効率性	総資本回転率		0.06	0.06	0.08	0.01	0.01
	職員1人当たり経常収入	千円	9,733	5,654	7,268	4,078	1,614
	人件費比率	%	14.29	11.76	15.23	2.53	3.47

2 経営目標の達成状況

経営目標			12年度	13年度	14年度	15年度
経営改善指標	管理費(千円)	目標				35,905
		実績	26,666	25,093	35,937	
事業成果指標	啓発講座等受講者数(人)	目標				4,705
		実績	2,797	4,877	4,705	
ネットワーク加盟団体数	ネットワーク加盟団体数	目標				133
		実績	85	75	125	

3 経営状況及び課題、経営目標の達成状況についての自己評価

国際交流協会は、事業費及び管理費を主として基本財産や基金の運用収入で賄ってきたが、最近の超低金利を受け、収入が激減しているため、基金を取り崩して事業実施している。このため、経費の効率的執行と管理費の節減を図る必要がある。

4 総合評価

概ね安定した経営内容 一層の努力を要する経営内容  
中期計画に基づく事業の推進及びその効果の検証が必要である。