

代表者名	秋山 肇	所管部課名	生活環境文化部県民文化政策課
所在地	秋田市山王四丁目1-2	設立年月日	昭和55年8月1日

**【沿革、及び、県の出資理由】**

青少年健全育成の推進のため、県民の総意を結集し、国及び県の施策と呼応して青少年の健全な育成を図ることを目的に昭和41年10月31日設立。昭和55年8月1日社団法人として、法人化し現在に至る。

**【出資者】(15年度当初)**

(百万円、%)

区分	団体数	出資額	構成比
秋田県	1	40	37.3
市町村	69	23	21.5
その他	11,340	44	41.2
計	11,410	107	100.0

**【事業】**

**主たる業務**

1. 青少年健全育成に関わる各種広報啓発活動
2. 青少年育成運動推進組織への支援活動
3. 青少年健全育成に関わる大会、研修会開催
4. 青少年の非行防止と社会環境浄化

**事業実績**

(人)

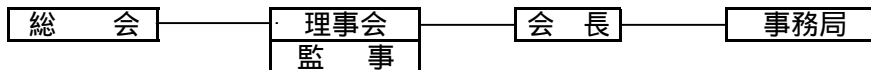
事業名等	12年度	13年度	14年度
会員数の推移	1,084	1,053	1,015

**14年度事業概要、及び、15年度事業計画・目標**

- 1 平成14年度事業概要  
各種啓発活動、大会等の開催のほか青少年育成活動活性化事業や非行防止活動などを実施するとともに秋田アンビシャス運動を企画立案した。また、会員拡大活動に努めた。
- 2 平成15年度事業計画・目標  
各種啓発活動、大会等の開催のほか、青少年育成活動活性化事業や各種非行防止活動を実施するとともに秋田アンビシャス運動を実施する。また、会員拡大などを含む財政基盤確立に取り組む。

**【組織】**

**運営機構**



**役員数**

(人)

	理	事	監	事
常勤				
内、県OB				
非常勤		29		2
内、県OB		1		
内、県職員		4		
計		29		2
内、県関係者		5		

**職員数**

(人)

	人数	備考
正職員	2	正職員平均年齢
内、県OB		51.1歳
出向職員		
内、県職員		
臨時・嘱託		正職員平均勤続年数
内、県OB		20.1年
計	2	
内、県関係者		

**【財務】**

**損益状況(14年度)**

(百万円)

	金額
経常収入 A	14
受託事業収入	3
補助金収入	7
自主事業収入	3
運用益収入	1
その他	
経常支出 B	16
人件費	9
その他	7
経常損益 C = A -	-2
経常外収入	
経常外支出	
当期損益	-2

(百万円)

県の損失補償額	県の債務保証額

**財務状況(14年度末)**

(百万円、%)

	金額	構成比
流動資産	1	0.8
固定資産	117	99.2
資産計	118	100.0
流動負債	1	0.8
短期借入金		
固定負債		
長期借入金		
引当金等	7	5.9
負債計	8	6.8
資本金	107	90.7
剰余金	3	2.5
資本計	110	93.2
負債・資本計	118	100.0

(千円 %)

退職給与引当状況	要支給額	引当額	引当率
	10,269	7,806	76.0%

**【県の財政支出】**

(千円)

	12年度	13年度	14年度	支出目的・対象事業概要等
補助金	5,889	6,763	6,388	社団法人青少年育成秋田県民会議事業費補助
委託費	2,729	3,336	2,773	「家庭の日」運動推進事業委託
貸付残高				

1 主な経営指標

項目		単位	12年度	13年度	14年度	12-13増減	13-14増減
健全性	自己資本比率	%	94.11	93.51	93.25	0.60	0.26
	借入金依存率	%	0.00	0.00	0.00	0.00	0.00
	流動比率	%	401.97	153.21	323.17	248.77	169.97
収益性	剰余金(欠損金)	千円	6,498	4,729	3,019	1,769	1,710
	経常利益率	%	15.60	11.03	11.65	4.56	0.61
	総資本利益率	%	1.91	1.48	1.45	0.43	0.03
発展性	経常収入額	千円	14,752	16,031	14,680	1,279	1,351
効率性	総資本回転率		0.12	0.13	0.12	0.01	0.01
	職員1人当たり経常収入	千円	7,376	8,016	7,340	640	676
	人件費比率	%	60.15	56.44	61.96	3.71	5.52

2 経営目標の達成状況

経営目標			12年度	13年度	14年度	15年度
経営改善指標	県補助金額(千円)	目標				5,888
		実績	5,889	6,763	6,388	
経営改善指標	会費収入額(千円)	目標				3,260
		実績	3,511	3,332	3,105	
事業成果指標	会員数(人)	目標				1,066
		実績	1,084	1,053	1,015	
事業成果指標	アドバイザー認定者数(人)	目標				29
		実績	14	18	21	

3 経営状況及び課題、経営目標の達成状況についての自己評価

経常収入の減少は、県補助金及び委託費の削減によるものであり、今後も減少が想定されることから、会費収入等自主財源の増加に努めるとともに、経費の節減や効率的な運用に努める必要がある。なお、今後の運営方向を検討するため「法人運営検討委員会」を設置し、財政基盤等について検討することとしている。

4 総合評価

概ね安定した経営内容	一層の努力を要する経営内容
「法人運営検討委員会」において早急に今後の運営の方針を明確にする必要がある。	