

代表者名	加藤 清美	所 管 部 課 名	健康福祉部福祉政策課
所 在 地	秋田市山王 4 - 1 - 1	設 立 年 月 日	昭和 5 3 年 1 2 月 1 1 日

【沿革、及び、県の出捐理由】

昭和53年能代市出身の保坂民治氏(故人)から、本県の社会福祉向上のための活用資金として、1億円の寄付を受けた。
県では、氏の意志を県民に伝えるとともに、その具現のため昭和53年に法人を設立した。

【出捐者】(15年度当初) (百万円、%)

区分	団体数	出捐額	構成比
秋田県	1	90	100.0
市町村			
その他			
計	1	90	100.0

【事業】

主たる業務

社会福祉法人等が経営する施設の環境整備等に対する助成。

事業実績 (千円)

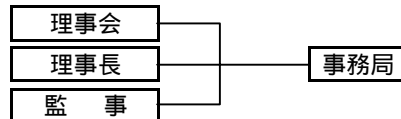
事業名等	12年度	13年度	14年度
庭園等整備事業	4,000	3,600	5,099

14年度事業概要、及び、15年度事業計画・目標

平成14年度は入所型社会福祉施設2箇所に対して総額5,099千円を助成した。
平成15年度は入所型社会福祉施設5箇所に対して総額6,000千円を助成する予定。

【組織】

運営機構



役員数 (人)

	理	事	監	事
常勤				
内、県OB				
非常勤		5		2
内、県OB				
内、県職員		1		1
計		5		2
内、県関係者		1		1

職員数 (人)

正職員	平均年齢
内、県OB	- 歳
出向職員	
内、県職員	
臨時・嘱託	
内、県OB	
正職員平均勤続年数	- 年
計	0
内、県関係者	

【財務】

損益状況(14年度) (千円)

	金 額
経常収入 A	2
受託事業収入	
補助金収入	
自主事業収入	
運用益収入	0
その他	2
経常支出 B	5,224
人件費	
その他	5,224
経常損益 C = A - B	-5,222
経常外収入	
経常外支出	
当期損益	-5,222

財務状況(14年度末) (千円、%)

	金 額	構 成 比
流動資産	7,030	100.0
固定資産	90,000	
資産計	97,030	100.0
流動負債		
短期借入金		
固定負債		
長期借入金		
引当金等		
負債計		
基本金	90,000	92.8
剰余金	7,030	7.2
資本計	97,030	100.0
負債・資本計	97,030	

(百万円)

県の損失補償額	県の債務保証額

(千円 %)

退職給与引当状況	要支給額	引当額	引当率
	0	0	-

【県の財政支出】

(千円)

	12年度	13年度	14年度	支出目的・対象事業概要等
補助金				
委託費				
貸付残高				

1 主な経営指標

項目		単位	1 2 年度	1 3 年度	1 4 年度	12-13増減	13-14増減
健全性	自己資本比率	%	100.00	100.00	100.00	0.00	0.00
	借入金依存率	%	0.00	0.00	0.00	0.00	0.00
	流動比率	%	-	-	-		
収益性	剰余金（ 欠損金 ）	千円	5,772	2,252	7,029	3,520	4,777
	経常利益率	%	1,738.07	2,793.65	261,100.00	1,055.58	258,306.35
	総資本利益率	%	3.58	3.44	5.38	0.14	1.94
発展性	経常収入額	千円	218	126	2	92	124
効率性	総資本回転率		0.00	0.00	0.00	0.00	0.00
	職員 1 人当たり経常収入	千円	55	32	1	23	31
	人件費比率	%	0.00	0.00	0.00	0.00	0.00

2 経営目標の達成状況

経営目標			1 2 年度	1 3 年度	1 4 年度	1 5 年度
経営改善指標	目標					
	実績					
事業成果指標	目標					
	実績					

3 経営状況及び課題、経営目標の達成状況についての自己評価

当法人は、県から1億円の出捐を受け、これを基本財産として運用し、その運用益により法人の運営と助成金交付等の事業を実施してきました。しかしながら、金利の低下により運用益が減少したため、平成14年度には、これら事業費に充てるために基本財産を取り崩しております。当法人の基本財産の額は、平成14年度末現在、9千万円です。このような経営(運営)状況のため、県が平成15年2月に発表した「整理合理化指針」においては、平成16年度末までに法人を解散し類似団体に事業を継承するとして指針が示され、現在、理事会において解散に向けた検討をしています。

4 総合評価

概ね安定した経営内容	一層の努力を要する経営内容
解散に向け、適切な事務処理について配慮しておく必要がある。	