

代表者名	石山 米男	所管部課名	企画振興部市町村課
所在地	秋田市山王四丁目2-3	設立年月日	昭和48年7月20日

【沿革、及び、県の出資理由】

昭和47年の「公有地拡大推進法」制定に伴い、地方公共団体に代わって、公共用地の先行取得等を行い、地域の秩序ある開発と住民福祉の増進に寄与することを目的に昭和48年7月20日に全県60ヶ町村及び県で共同設立した。

【出資者】(15年度当初)

(百万円、%)

区分	団体数	出資額	構成比
秋田県	1	50	46.2
市町村	60	58	53.8
その他			
計	61	108	100.0

【事業】

主たる業務

公共、公用施設等に供する土地の取得、管理、処分

事業実績

(千㎡)

事業名等	12年度	13年度	14年度
土地取得面積	177	184	30
土地造成面積	154	24	93
計	331	208	123

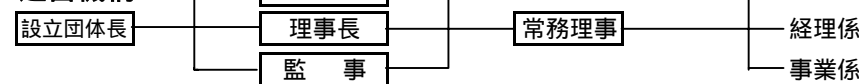
14年度事業概要、及び、15年度事業計画・目標

14年度事業概要 受託事業件数21件、事業費約5億1千万円と当初計画の87%の実績

15年度事業計画 事業費6億7千5百万円、件数11件(町村の受託予定調査による)
事業計画どおりに受託収益をあげれるように事業を進めたい

【組織】

運営機構



役員数

(人)

	理	事	監	事
常勤		1		
内、県OB				
非常勤		9		3
内、県OB				
内、県職員				
計		10		3
内、県関係者				

職員数

(人)

正職員	平均年齢
内、県OB	
出向職員	3
内、県職員	
臨時・嘱託	
内、県OB	
計	3
内、県関係者	
正職員	平均勤続年数
内、県OB	
計	
内、県関係者	

【財務】

損益状況(14年度)

(百万円)

	金額
経常収入 A	1,929
受託事業収入	1,926
利用料収入	3
その他	0
経常支出 B	1,930
人件費	4
受託事業原価	1,675
支払利息	250
その他	1
経常損益 C = A - B	-1
経常外収入	
経常外支出	
当期損益	-1

(百万円)

県の損失補償額	県の債務保証額

財務状況(14年度末)

(百万円、%)

	金額	構成比
流動資産	7,698	98.7
固定資産	108	1.3
資産計	7,806	100.0
流動負債		
短期借入金		
固定負債	7,660	98.1
長期借入金	7,660	98.1
引当金等		
負債計	7,660	98.1
資本金	108	1.4
剰余金	38	0.5
資本計	146	1.9
負債・資本計	7,806	100.0

(千円 %)

退職給与引当状況	要支給額	引当額	引当率
	0	0	-

【県の財政支出】

(千円)

	12年度	13年度	14年度	支出目的・対象事業概要等
補助金				
委託費				
貸付残高				

1 主な経営指標

項目		単位	12年度	13年度	14年度	12-13増減	13-14増減
健全性	自己資本比率	%	1.51	1.64	1.87	0.13	0.23
	借入金依存率	%	98.49	98.36	98.13	0.13	0.23
	流動比率	%	-	-	-		
収益性	剰余金（欠損金）	千円	43,648	39,180	38,056	4,468	1,124
	経常利益率	%	0.43	0.23	0.06	0.20	0.17
	総資本利益率	%	0.10	0.05	0.01	0.05	0.04
発展性	経常収入額	千円	2,356,647	1,959,875	1,929,566	396,772	30,309
効率性	総資本回転率		0.23	0.22	0.25	0.02	0.03
	職員1人当たり経常収入	千円	785,549	653,292	643,189	132,257	10,103
	人件費比率	%	0.58	0.36	0.20	0.22	0.15

2 経営目標の達成状況

経営目標			12年度	13年度	14年度	15年度
経営改善指標	管理費（単位：千円）	目標				1,332
		実績	3,159	2,262	1,158	
事業成果指標	当期利益（単位：千円）	目標				0
		実績	10,034	4,468	1,124	
事業成果指標	受託件数（件）	目標				11
		実績	29	18	21	
事業成果指標	取得・造成面積（㎡）	目標				270,349
		実績	331,115	208,973	124,401	

3 経営状況及び課題、経営目標の達成状況についての自己評価

平成14年度の事業実施状況は、当初計画の87%の実施状況にある。
今後より一層の事務管理費の削減とともに、市町村合併が進んだ場合の公社のあり方について、早急に検討する必要があると思われる。

4 総合評価

概ね安定した経営内容	一層の努力を要する経営内容