

代表者名	西村 哲男	所管部課名	総務部総務課
所在地	秋田市新屋町字砂奴寄4番地の50	設立年月日	昭和51年10月16日

【沿革、及び、県の出捐理由】

スポーツ・文化の振興、産業廃棄物の適正処理、脳血管医学の振興及び県有体育施設・文化施設等の管理委託推進等を目的に、12年4月、環境保全公社を存続法人として脳血管医療施設管理公社、脳血管医学振興会、スポーツ振興事業団の4法人統合により設立。

【出捐者】(15年度当初)

(百万円、%)

区分	団体数	出捐額	構成比
秋田県	1	35	56.6
市町村	26	19	29.9
その他	4	8	13.5
計	31	62	100.0

【事業】

主たる業務

県立体育館、スポーツ会館、中央公園、県民会館環境保全センター、脳血管研究センター等19施設の管理運営

事業実績

(トン・人・千円)

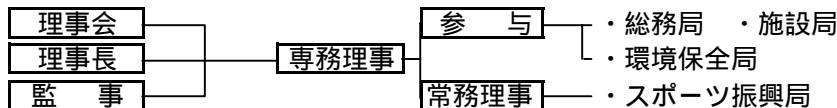
事業名等	12年度	13年度	14年度
産業廃棄物処理量	127,854	125,639	112,142
施設利用者数	1,270,987	1,368,767	1,331,046
県管理委託費	1,602,756	1,793,246	1,764,153

14年度事業概要、及び、15年度事業計画・目標

14年度 公の17施設の管理運営及びその他2施設の業務委託 県出資法人の共同採用試験及び職員待遇共同研修実施  
脳血管医学振興関連事業 環境保全関連事業 スポーツ・文化振興関連事業  
15年度 公の施設の効率的、有効な運営と事業の推進 業務内容の精査と改善  
県出資法人の人事調整業務の推進、共同採用試験及び職員待遇共同研修の実施

【組織】

運営機構



役員数

(人)

	理	事	監	事
常勤		2		
内、県OB		2		
非常勤		13		2
内、県OB				
内、県職員		3		1
計		15		2
内、県関係者		5		1

職員数

(人)

正職員	48	正職員	
内、県OB	4	平均年齢	45.1
出向職員	42		
内、県職員	35		
臨時・嘱託	127	正職員	
内、県OB	14	平均勤続年数	13.0
計	217		
内、県関係者	53		

【財務】

損益状況(14年度)

(百万円)

	金額
経常収入 A	1,825
受託事業収入	1,799
補助金収入	
自主事業収入	9
運用益収入	
その他	17
経常支出 B	1,790
人件費	648
その他	1,142
経常損益 C = A - B	35
経常外収入	0
経常外支出	0
諸税	34
当期損益	1

(百万円)

県の損失補償額	県の債務保証額
---------	---------

財務状況(14年度末)

(百万円、%)

	金額	構成比
流動資産	241	47.3
固定資産	268	52.7
資産計	509	100.0
流動負債	238	46.7
短期借入金		
固定負債		
長期借入金		
引当金等	122	23.9
負債計	360	70.6
基本金	62	12.2
剰余金	88	17.3
資本計	150	29.4
負債・資本計	510	100.0

(千円 %)

退職給与引当状況	要支給額	引当額	引当率
	175,718	122,257	69.6%

【県の財政支出】

(千円)

	12年度	13年度	14年度	支出目的・対象事業概要等
補助金				
委託費	1,602,756	1,793,246	1,764,153	秋田県有施設管理委託
貸付残高				

## 1 主な経営指標

項目		単位	12年度	13年度	14年度	12-13増減	13-14増減
健全性	自己資本比率	%	30.74	28.97	29.37	1.77	0.40
	借入金依存率	%	0.00	0.00	0.00	0.00	0.00
	流動比率	%	101.16	101.21	101.63	0.06	0.42
収益性	剰余金（欠損金）	千円	86,482	86,690	87,798	208	1,108
	経常利益率	%	1.68	1.79	1.92	0.11	0.13
	総資本利益率	%	5.78	6.49	6.90	0.72	0.41
発展性	経常収入額	千円	1,659,255	1,856,027	1,825,767	196,772	30,260
効率性	総資本回転率		3.44	3.62	3.58	0.18	0.04
	職員1人当たり経常収入	千円	7,682	8,475	8,337	793	138
	人件費比率	%	35.79	34.89	35.55	0.90	0.65

## 2 経営目標の達成状況

経営目標			12年度	13年度	14年度	15年度
経営改善指標	施設管理事業費（千円）	目標				1,198,238
		実績	1,024,087	1,127,275	1,139,835	
経営改善指標	プール利用収入（千円）	目標				32,000
		実績	613	25,504	31,089	
事業成果指標	体育施設利用人員（人）	目標				586,000
		実績	421,540	479,138	416,274	
事業成果指標	顧客満足度（%）	目標				50
		実績				

## 3 経営状況及び課題、経営目標の達成状況についての自己評価

平成14年度施行のリサイクル法による産業廃棄物処理収入の減少や、一部施設の利用者減少はあるものの、公園施設や総合プール、野球場等の利用者は増加傾向にあり、概ね安定した経営状況となっている。

その一方で、地方自治法の一部改正にともない、公の施設の管理について民間事業者も行うことが可能になるため、会計事務の集中化などの業務見直しによる組織改善や、利用料金制導入による経費縮減など、なお一層の効率的運営が求められている。

## 4 総合評価

概ね安定した経営内容	一層の努力を要する経営内容
施設利用者の満足度の向上を図る具体的方策の検討が必要である。 事務処理の効率化をより一層図り、経費削減に努める必要がある。	