

代表者名	寺田 典城	所管部課名	産業経済労働部雇用対策室
所在地	秋田市山王4丁目1番2号	設立年月日	昭和45年10月9日

【沿革、及び、県の出捐理由】

出稼者が安心して働けるよう必要な措置を講ずるとともに出かせぎから派生する諸問題に対処するため、県及び市町村が一体となって、昭和45年10月9日に設立された。

【出捐者】(14年度末)

(百万円、%)

区分	団体数	出捐額	構成比
秋田県	1	86	85.8
市町村	69	14	14.2
その他			
計	70	100	100.0

【事業】

主たる業務

- ・相談員による就労先事業所の訪問
- ・郷土通信の編集送付
- ・事故見舞金の給付
- ・貸金不払い等の事故の未然防止とその解決

事業実績

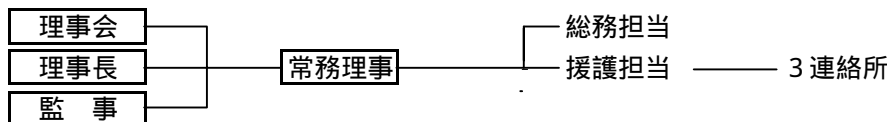
(人、回)

事業名等	12年度	13年度	14年度
相談員の巡回数	1,048	993	711
見舞金給付件数	51	50	39
会員数	4,545	4,097	3,477

平成15年3月31日 理事会の決議により解散(平成15年4月11日 解散登記)
 残余財産102百万円を(財)秋田県ふるさと定住機構へ寄附し、出かせぎ事業を譲渡
 これまでの事業は(財)秋田県ふるさと定住機構が継続実施

【組織】

運営機構



役員数

(人)

	理	事	監	事
常勤				
内、県OB				
非常勤				
内、県OB				
内、県職員				
計				
内、県関係者				

職員数

(人)

正職員	正職員平均年齢
内、県OB	歳
出向職員	
内、県職員	
臨時・嘱託	正職員平均勤続年数
内、県OB	年
計	
内、県関係者	

【財務】

損益状況(14年度)

(百万円)

	金額
経常収入 A	62
受託事業収入	7
補助金収入	53
自主事業収入	
運用益収入	
その他	2
経常支出 B	127
人件費	97
その他	30
経常損益 C = A - B	-65
経常外収入	67
経常外支出	0
当期損益	2

財務状況(14年度末)

(百万円、%)

	金額	構成比
流動資産	7	6.5
固定資産	100	93.5
資産計	107	100.0
流動負債	5	4.7
短期借入金		
固定負債		
長期借入金		
引当金等		
負債計	5	4.7
基本金	100	93.5
剰余金	2	1.8
資本計	102	95.3
負債・資本計	107	100.0

【県の財政支出】

(千円)

	12年度	13年度	14年度	支出目的・対象事業概要等
補助金	62,076	58,373	53,118	出かせぎ互助会補助金
委託費				
貸付残高				