

代表者名	小畑 元	所管部課名	建設交通部建設交通政策課
所在地	鷹巣町脇神字藁岱21番地144	設立年月日	平成7年11月16日

**【沿革、及び、県の出資理由】**

空港ターミナルビルは公共交通を担う施設であり、高い公共性が求められることから、平成7年県を主体とする地方自治体及び経済界の出資のもと、第3セクター方式の株式会社として設立された。

**【出資者】(15年度当初)**

(百万円、%)

区分	団体数	出資額	構成比
秋田県	1	149	30.0
市町村	18	106	22.0
その他	21	240	48.0
計	40	495	100.0

**【事業】**

**主たる業務**

1. 空港ターミナルビル及び付帯施設の賃貸業
2. 広告、宣伝業
3. 煙草、郵便切手、収入印紙等の販売
4. 損害保険代理業等役務提供業務

**事業実績**

(百万円、人)

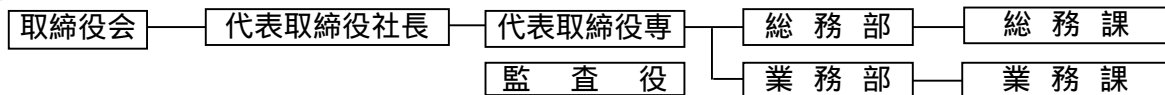
事業名等	12年度	13年度	14年度
不動産事業	232	228	224
付帯事業	33	33	30
国内線搭乗者数	138,832	160,142	169,342

**14年度事業概要、及び、15年度事業計画・目標**

14年度事業も堅調に推移し、4期連続の単年度黒字を計上。あわせて累積赤字を解消し目標としていた黒字転換をはたした。  
15年度もこれまでの経営実績を生かし、黒字体質の維持と経営基盤の磐石化をめざす。また航空旅客の利用促進に努めるため、関係機関との連携をこれまで以上緊密にする。

**【組織】**

**運営機構**



**役員数**

(人)

	取締役	監査役
常勤	1	
内、県OB	1	
非常勤	7	2
内、県OB		
内、県職員	1	
計	8	2
内、県関係者	2	

**職員数**(H15.4.1現在)

(人)

正職員	3	正職員平均年齢	38.0歳
内、県OB			
出向職員	1		
内、県職員			
臨時・嘱託	2	正職員平均勤続年数	6年
内、県OB			
計	6		
内、県関係者			

**【財務】**

**損益状況(14年度)**

(百万円)

	金額
経常収入 A	254
受託事業収入	
補助金収入	
自主事業収入	254
運用益収入	
その他	
経常支出 B	219
人件費	42
その他	177
経常損益 C = A - B	35
経常外収入	
経常外支出	
法人税、住民税及び事業税	16
当期損益	19

(百万円)

県の損失補償額	県の債務保証額
---------	---------

**財務状況(14年度末)**

(百万円、%)

	金額	構成比
流動資産	158	9.7
固定資産	1,476	90.3
繰延資産		0.0
資産計	1,634	100.0
流動負債	107	6.5
短期借入金	66	4.0
固定負債	1,025	62.7
長期借入金	997	61.0
引当金等	7	0.4
負債計	1,132	69.3
資本金	495	30.3
剰余金	7	0.4
資本計	502	30.7
負債・資本計	1,634	100.0

(千円 %)

退職給与引当状況	要支給額	引当額	引当率
	6,759	6,759	100.0%

**【県の財政支出】**

(千円)

	12年度	13年度	14年度	支出目的・対象事業概要等
補助金				
委託費				
貸付残高	268,154	245,194	222,234	空港ターミナルビルの建設(ふるさと融資)

## 1 主な経営指標

項目		単位	12年度	13年度	14年度	12-13増減	13-14増減
健全性	自己資本比率	%	25.12	28.90	30.69	3.77	1.80
	借入金依存率	%	71.77	67.72	65.09	4.05	2.63
	流動比率	%	168.96	111.54	147.13	57.42	35.59
収益性	剰余金（欠損金）	千円	35,288	12,980	6,438	22,308	19,418
	経常利益率	%	3.55	11.67	13.94	8.13	2.27
	総資本利益率	%	0.52	1.82	2.17	1.31	0.35
発展性	経常収入額	千円	266,237	260,756	254,534	5,481	6,222
効率性	総資本回転率		0.15	0.16	0.16	0.01	0.00
	職員1人当たり経常収入	千円	46,302	45,349	44,267	953	1,082
	人件費比率	%	14.12	15.47	16.70	1.35	1.23

## 2 経営目標の達成状況

経営目標			12年度	13年度	14年度	15年度
経営改善指標	経常利益額 (単位：千円)	目標				20,200
		実績	9,448	22,598	35,493	
経営改善指標	借入残高 (単位：千円)	目標				882,500
		実績	1,313,254	1,129,724	1,063,444	
事業成果指標	営業収入 (単位：千円)	目標				246,500
		実績	265,088	260,605	254,492	
事業成果指標	乗降客数 (単位：人)	目標				174,000
		実績	138,832	160,142	169,342	

## 3 経営状況及び課題、経営目標の達成状況についての自己評価

空港の開港に伴い営業開始してから5年目となり業務も順調に推移し4期連続で単年度黒字を計上するとともに、累積赤字の一掃もなった。航空旅客も前年度比6%増と順調な伸びをみせている。国内及び地域経済の低迷や、航空業界の再編など経営環境は厳しいが黒字体質を維持し、累積赤字の解消をてこに、経営基盤の磐石化に努める。

## 4 総合評価

概ね安定した経営内容	一層の努力を要する経営内容
当初計画より早い累積損失の解消は評価できる。引き続き経営基盤強化に努められたい。引き続き、利用客の満足度の向上を図るとともに、県北の観光振興への貢献を期待する。	