

| | | | |
|------|--------------|-------|-------------|
| 代表者名 | 西村 哲男 | 所管部課名 | 健康福祉部 健康対策課 |
| 所在地 | 秋田市千秋久保田町6-6 | 設立年月日 | 昭和61年4月25日 |

【沿革及び県の出捐理由】

県民の健康の管理と保持増進を図るため必要な事業を行い、もって県民の健康及び福祉の向上に寄与することを目的とし、県が主体となり昭和61年4月設立。
昭和62年4月検診団体統合。
平成5年4月予防衛生協会統合。現在に至る。

【出捐者】(17年度当初)

(千円、%)

| 区分 | 団体数 | 出捐額 | 構成比 |
|-----|-----|---------|-------|
| 秋田県 | 1 | 10,000 | 4.5 |
| 市町村 | | | |
| その他 | 1 | 211,076 | 95.5 |
| 計 | 2 | 221,076 | 100.0 |

【事業】

主たる業務

- 1.秋田県総合保健センターの管理運営
- 2.秋田県健康増進交流センターの健康増進部門の運営
- 3.各種検診、検査事業

事業実績

(件)

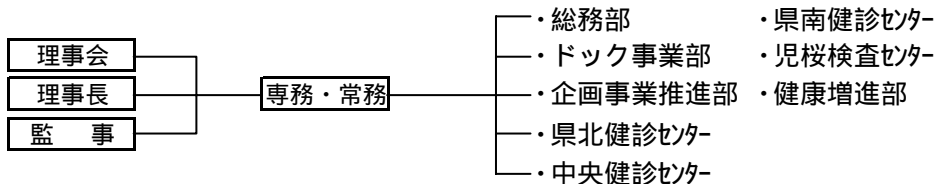
| 事業名等 | 14年度 | 15年度 | 16年度 |
|--------|-----------|-----------|-----------|
| 総合健診他 | 9,814 | 9,993 | 11,148 |
| 胃がん検診他 | 1,084,083 | 1,084,986 | 1,242,142 |
| 臨床検査他 | 1,031,704 | 1,001,832 | 1,001,821 |

16年度事業概要及び17年度事業計画・目標

16年度はISO14001を着実に推進したほか、環境管理部門については品質マネジメントシステムISO9001を取得した。事業収入では事業所健診、前立腺がん検診、水質検査などの増加もあったが全体的には前年度から減収となった。収益については、経費の抑制などにより2,600万円を確保した。17年度は経営基盤の安定を図るため、検診・検査体制の抜本的見直しに併せ、各種現行制度、諸規則の改定を行うとともに渉外体制の強化を図る。主な事業では事業所健診、マンモグラフィーによる乳がん検診、水質検査での増収を目指す。

【組織】

運営機構



役員数

(人)

| | 理 | 事 | 監 | 事 |
|--------|----|---|---|---|
| 常勤 | 4 | 0 | | |
| 内、県OB | 1 | 0 | | |
| 非常勤 | 9 | 2 | | |
| 内、県OB | 0 | 0 | | |
| 内、県職員 | 2 | 0 | | |
| 計 | 13 | 2 | | |
| 内、県関係者 | 3 | 0 | | |

職員数

(人)

| | 人数 | 平均年齢 | 平均勤続年数 |
|--------|-----|-------|--------|
| 正職員 | 290 | 44.3歳 | |
| 内、県OB | 0 | | |
| 出向職員 | 2 | | |
| 内、県職員 | 1 | | |
| 臨時・嘱託 | 71 | | |
| 内、県OB | 0 | | |
| 計 | 363 | | 19.7年 |
| 内、県関係者 | 1 | | |

【財務】

損益状況(16年度)

(百万円)

| | 金額 |
|----------------|-------|
| 経常収入 A | 4,155 |
| 受託事業収入 | 3,900 |
| 補助金収入 | 31 |
| 自主事業収入 | 14 |
| 運用益収入 | 0 |
| その他 | 210 |
| 経常支出 B | 4,117 |
| 人件費 | 286 |
| その他 | 3,831 |
| 経常損益 C = A - B | 38 |
| 経常外収入 | 0 |
| 経常外支出 | 12 |
| 当期損益 | 26 |

財務状況(16年度末)

(百万円、%)

| | 金額 | 構成比 |
|--------|-------|-------|
| 流動資産 | 1,611 | 48.4 |
| 固定資産 | 1,717 | 51.6 |
| 資産計 | 3,328 | 100.0 |
| 流動負債 | 395 | 11.9 |
| 短期借入金 | 0 | 0.0 |
| 固定負債 | 0 | 0.0 |
| 長期借入金 | 0 | 0.0 |
| 引当金等 | 1,271 | 38.2 |
| 負債計 | 1,666 | 50.1 |
| 基本金 | 221 | 6.6 |
| 剰余金 | 1,441 | 43.3 |
| 資本計 | 1,662 | 49.9 |
| 負債・資本計 | 3,328 | 100.0 |

| | (百万円) |
|---------|-------|
| 県の損失補償額 | 0 |
| 県の債務保証額 | 0 |

| | (千円 %) | | |
|----------|-----------|-----------|-------|
| 退職給与引当状況 | 要支給額 | 引当額 | 引当率 |
| | 1,678,925 | 1,271,196 | 75.7% |

【県の財政支出】

適格企業年金併用

(千円)

| | 14年度 | 15年度 | 16年度 | 支出目的・対象事業概要等 |
|------|---------|---------|---------|--|
| 補助金 | 31,374 | 31,374 | 31,374 | 胃がん、子宮がん検診車運営補助金 |
| 委託費 | 500,109 | 503,189 | 493,977 | 秋田県総合保健センター・秋田県健康増進交流センターの管理運営、研修、がん登録 |
| 貸付残高 | 0 | 0 | 0 | |

1 主な経営指標

| 項目 | | 単位 | 14年度 | 15年度 | 16年度 | 14-15増減 | 15-16増減 |
|-----|-------------|----|-----------|-----------|-----------|---------|---------|
| 健全性 | 自己資本比率 | % | 49.17 | 49.10 | 49.93 | 0.07 | 0.84 |
| | 借入金依存率 | % | 0.00 | 0.00 | 0.00 | 0.00 | 0.00 |
| | 流動比率 | % | 406.12 | 377.92 | 407.64 | 28.19 | 29.71 |
| 収益性 | 剰余金(欠損金) | 千円 | 1,383,096 | 1,414,213 | 1,440,704 | 31,117 | 26,491 |
| | 経常利益率 | % | 2.38 | 1.42 | 0.93 | 0.96 | 0.50 |
| | 総資本利益率 | % | 3.06 | 1.78 | 1.16 | 1.28 | 0.63 |
| 発展性 | 経常収入額 | 千円 | 4,194,216 | 4,181,386 | 4,155,515 | 12,830 | 25,871 |
| 効率性 | 総資本回転率 | | 1.29 | 1.26 | 1.25 | 0.03 | 0.01 |
| | 職員1人当たり経常収入 | 千円 | 12,122 | 11,879 | 11,839 | 243 | 40 |
| | 人件費比率 | % | 60.09 | 58.89 | 60.20 | 1.20 | 1.31 |

2 経営目標の達成状況

| 経営目標 | | | 14年度 | 15年度 | 16年度 | 17年度 |
|--------|---------------|----|--------|--------|--------|--------|
| 経営改善指標 | 時間外手当(千円) | 目標 | | 53,202 | 47,881 | 45,486 |
| | | 実績 | 59,114 | 53,507 | 60,473 | |
| 事業成果指標 | 職員数(人) | 目標 | | 309 | 308 | 306 |
| | | 実績 | 318 | 309 | 307 | |
| 事業成果指標 | 無料健康測定受診者数(人) | 目標 | | 230 | 240 | 250 |
| | | 実績 | 222 | 250 | 292 | |
| 事業成果指標 | 苦情・改善要望数(件) | 目標 | | 76 | 68 | 61 |
| | | 実績 | 85 | 114 | 87 | |

3 経営状況及び課題、経営目標の達成状況についての自己評価

平成16年度は、収入面では事業所健診、前立腺がん検診、水質検査は前年度から増加となったが、基本健診、臨床検査が大幅な減少となり、全体では前年度を下回る実績となった。

支出面においては、材料費や委託費のほか管理費が全般的に減少となり、その結果前年度を下回ったものの、2,600万円の収益を確保できたことにより、当初の目標は概ね達成された。

経営上の課題は17年度の改正結核予防法の施行やがん検診指針の改正の影響による検診の減収のほか、他の健診・検査機関との競合による減収への対策が上げられる。

経営目標については、時間外手当が平成15年度に比べ増加となったが、その他の目標については、前年度より改善された。

4 総合評価

| 概ね安定した経営内容 | 一層の努力を要する経営内容 |
|------------|---------------|
| | |