

代表者名	佐藤 文一	所管部課名	産業経済労働部活き活き物産応援チーム
所在地	秋田市中通二丁目3-8	設立年月日	昭和33年12月15日

【沿革及び県の出捐理由】

昭和33年 (財)秋田県観光開発公社設立  
 昭和56年 (社)秋田県産業会館と合併  
 (財)秋田県観光物産公社に改称  
 平成9年 (財)秋田県物産振興会に改称

【出捐者】(17年度当初)

(千円、%)

区分	団体数	出捐額	構成比
秋田県	1	100,000	95.2
市町村	13	3,100	3.0
その他	13	1,890	1.8
計	27	104,990	100.0

【事業】

主たる業務

1. 県産品の普及宣伝、取引あっせん、販路拡大
2. 県産品に関する情報提供、製造業者の育成
3. 県産品の展示及び販売

事業実績

(百万円、回)

事業名等	14年度	15年度	16年度
アトリオン店売上高	419	442	397
物産展売上高	353	420	371
物産展開催回数	13	15	14

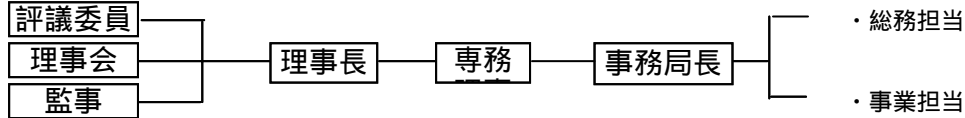
16年度事業概要及び17年度事業計画・目標

16年度事業概要  
 ・「秋田県の観光と物産展」14カ所で開催  
 ・大阪アンテナショップへの納品業務を開始  
 ・楽天市場への出品開始

17年度事業計画・目標  
 ・「秋田県の観光と物産展」15カ所で開催  
 ・ゆうパック商品の開発販売  
 ・通信販売の強化

【組織】

運営機構



役員数

(人)

	理	事	監	事
常勤		1		
内、県OB				
非常勤		9		2
内、県OB				
内、県職員		1		
計		10		2
内、県関係者		1		0

職員数

(人)

	数	平均年齢	平均勤続年数
正職員	11	45.5	
内、県OB	0		
出向職員	1		
内、県職員	1		
臨時・嘱託	15		
内、県OB	0		
計	27		23.0
内、県関係者	1		

【財務】

損益状況(16年度)

(千円)

	金額
経常収入 A	565,294
受託事業収入	54,768
補助金収入	0
自主事業収入	504,580
運用益収入	1
その他	5,945
経常支出 B	531,862
人件費	107,503
その他	424,359
経常損益 C = A - B	33,432
経常外収入	24,772
経常外支出・諸税	52,928
当期損益	5,276

財務状況(16年度末)

(千円、%)

	金額	構成比
流動資産	97,593	45.6
固定資産	116,362	54.4
資産計	213,955	100.0
流動負債	138,808	64.9
短期借入金	110,000	51.4
固定負債		0.0
長期借入金		0.0
引当金等	4,260	2.0
負債計	143,068	66.9
基本金	104,990	49.1
剰余金	-34,103	-15.9
資本計	70,887	33.1
負債・資本計	213,955	100.0

県の損失補償額	県の債務保証額
---------	---------

退職給与引当状況	要支給額	引当額	引当率
	61,217	4,260	7.0%

【県の財政支出】

(千円)

	14年度	15年度	16年度	支出目的・対象事業概要等
補助金				
委託費	56,311	72,826	52,986	・特産品の開発対策事業、普及宣伝対策事業、販路開拓事業ほか
貸付残高	110,000	110,000	110,000	・秋田県物産振興会振興対策事業

## 1 主な経営指標

項目		単位	14年度	15年度	16年度	14-15増減	15-16増減
健全性	自己資本比率	%	27.79	27.45	33.13	0.33	5.68
	借入金依存率	%	48.43	46.02	51.41	2.41	5.39
	流動比率	%	54.46	66.67	70.31	12.21	3.64
収益性	剰余金(欠損金)	千円	41,878	39,379	34,103	2,499	5,276
	経常利益率	%	0.01	1.22	5.94	1.23	4.72
	総資本利益率	%	0.02	3.14	15.70	3.16	12.56
発展性	経常収入額	千円	557,957	613,849	565,294	55,892	48,555
効率性	総資本回転率		2.46	2.57	2.64	0.11	0.07
	職員1人当たり経常収入	千円	22,318	25,577	23,554	3,259	2,023
	人件費比率	%	24.61	23.29	19.02	1.33	4.27

## 2 経営目標の達成状況

経営目標			14年度	15年度	16年度	17年度
経営改善指標	累積損失(千円)	目標		29,151	38,340	16,600
		実績	41,878	39,379	34,103	
経営改善指標	人件費率(%)	目標		22	21	18
		実績	25	23	19	
事業成果指標	売上高(千円)	目標		509,000	549,200	500,000
		実績	478,249	516,776	486,979	
事業成果指標	利用者数(人)	目標		156,700	193,800	158,000
		実績	141,800	156,343	153,853	

## 3 経営状況及び課題、経営目標の達成状況についての自己評価

平成16年度は、主力となるアトリオン店での売上が大きく落ち込み、全体の売上高が前年度に比べ約3,000万円減少したほか、4名の職員の自己都合退職により突発的な退職金支出を余儀なくされるなど厳しい経営状況となったが、人件費を中心に営業経費の縮減を進めた結果、527万円の利益を計上することができた。

今後は、来るべき民営化に向けて、県の生き生き物産応援チームと連携しながら、これまで以上に県産品の売上拡大に努め、財務状況の改善を促進する。

## 4 総合評価

概ね安定した経営内容

≪層の努力を要する経営内容≫

自主事業収入の減収にもかかわらず事業費・管理費のコスト削減努力が寄与し、当期損益において利益を確保しているが、退職給与引当金の引当率は低下している。今後、積増する必要がある。

民営化実現に向け、更なる増収・増益を目指した販売増進策が必要である。