

代表者名	加藤清美	所管部課名	農林水産部水産漁港課
所在地	男鹿市船川港台島字鶴ノ先16	設立年月日	平成4年10月16日

【沿革及び県の出捐理由】

栽培漁業の推進に関する事業を行うことにより、水産資源の維持増大及び漁業経営の安定を図り、もって漁業の振興に寄与することを目的に県等の出捐で平成4年10月に設立する。

【出捐者】(17年度当初)

(千円、%)

区分	団体数	出捐額	構成比
秋田県	1	250,000	49.9
市町村	11	75,000	15.0
その他	5	176,500	35.1
計	17	501,500	100.0

【事業】

主たる業務

アワビ、クルマエビ種苗の生産及び供給。
マダイ、ヒラメの中間育成・放流。
ガザミの斡旋事業。

事業実績

(千尾・千個)

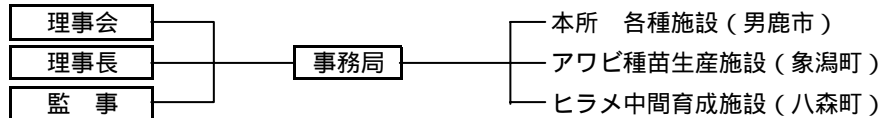
事業名等	14年度	15年度	16年度
アワビ	592	573	612
マダイ	806	772	805
ヒラメ	215	265	211

16年度事業概要及び17年度事業計画・目標

計画に基づき、例年通りの事業を実施し、本年も台風の影響を受け施設に若干の被害もありましたが、中間育成・放流とも計画通り実施できました。今後も沿岸漁業経営の安定と栽培漁業の啓発普及及び魚貝類の健全な種苗を生産し、大量放流を目指すとともに、技術の研鑽に努力する。

【組織】

運営機構



役員数

(人)

	理	事	監	事
常勤				
内、県OB				
非常勤		10		3
内、県OB				
内、県職員		2		0
計		10		3
内、県関係者		2		0

職員数

(人)

正職員	3	正職員 平均年齢	47歳
内、県OB			
出向職員			
内、県職員			
臨時・嘱託	10	正職員 平均勤続年数	9年
内、県OB			
計	13		
内、県関係者	0		

【財務】

損益状況(16年度)

(千円)

	金額	
経常収入	A	83,482
受託事業収入		20,025
補助金収入		12,037
自主事業収入		42,044
運用益収入		5,106
その他		4,270
経常支出	B	79,116
人件費		31,568
その他		47,548
経常損益	C = A - B	4,366
経常外収入		
経常外支出		
当期損益		4,366

(百万円)

県の損失補償額	県の債務保証額
---------	---------

財務状況(16年度末)

(千円、%)

	金額	構成比
流動資産	81,495	13.9
固定資産	504,079	86.1
資産計	585,574	100.0
流動負債	1,242	0.2
短期借入金		0.0
固定負債	6,407	1.1
長期借入金		0.0
引当金等		0.0
負債計	7,649	1.3
基本金	501,500	85.6
剰余金	76,425	13.1
資本計	577,925	98.7
負債・資本計	585,574	100.0

(千円、%)

退職給与引当状況	要支給額	引当額	引当率
	6,407	6,407	100.0%

【県の財政支出】

(千円)

	14年度	15年度	16年度	支出目的・対象事業概要等
補助金	14,756	12,858	12,037	栽培漁業推進事業補助金
委託費	21,084	19,700	19,505	種苗飼育等業務委託費
貸付残高				

1 主な経営指標

項目		単位	14年度	15年度	16年度	14-15増減	15-16増減
健全性	自己資本比率	%	99.03	98.85	98.69	0.18	0.16
	借入金依存率	%	0.00	0.00	0.00	0.00	0.00
	流動比率	%	7,306.15	5,656.49	6,561.59	1,649.66	905.10
収益性	剰余金（欠損金）	千円	74,426	72,059	76,425	2,367	4,366
	経常利益率	%	8.35	2.75	5.23	11.10	7.98
	総資本利益率	%	1.37	0.41	0.75	1.78	1.15
発展性	経常収入額	千円	95,529	86,079	83,482	9,450	2,597
効率性	総資本回転率		0.16	0.15	0.14	0.02	0.01
	職員1人当たり経常収入	千円	7,348	6,149	6,422	1,200	273
	人件費比率	%	37.50	37.86	37.81	0.36	0.05

2 経営目標の達成状況

経営目標			14年度	15年度	16年度	17年度
経営改善指標	県委託費（千円）	目標		19,700	19,000	18,614
		実績	21,084	19,700	19,505	
事業成果指標	種苗（アワビ）の提供（千個）	目標		570	606	600
		実績	592	573	612	
事業成果指標	種苗（クルマエビ）の提供（千尾）	目標		5,000	4,595	4,295
		実績	6,612	4,937	4,395	

3 経営状況及び課題、経営目標の達成状況についての自己評価

本年度は概ね順調に推移したと思われるが、運用収入の減少・補助事業に関する補助金の削減更には漁協の運営も厳しさを増してきている中で、放流数の減少により総収入は減少傾向にある。今後は目標達成のため今以上に冗費の節約に努め経営の安定に努力したい。

4 総合評価

概ね安定した経営内容	一層の努力を要する経営内容
自然環境に対応した放流時期の選定による経費削減等を実施している点は評価できる。 今後は歩留まり率の向上や、放流数の減少を補うために引き続き販売促進を図ることが望まれる。	