

代表者名	京屋 太	所管部課	健康福祉部長寿社会課
所在地	秋田市御所野下堤5-1-1	設立年月	平成元年7月11日

【沿革及び県の出捐理由】

高齢者の生きがいと健康づくりなど明るく活力ある長寿社会に資することを目的に県が主体となり、市町村自治体・民間団体・企業等の出捐により、平成元年7月11日に設立。

【出捐者】(17年度当初) (千円、%)

区分	団体数	出捐額	構成比
秋田県	1	66,140	74.5
市町村	42	2,100	2.4
その他	23	20,566	23.2
計	66	88,806	100.0

【事業】

主たる業務

1. 高齢者の生きがいと健康づくり推進事業
2. 高齢者総合相談センター運営受託
3. 介護実習・普及センター運営受託
4. 介護支援専門員実務研修受講試験・研修の実施

事業実績

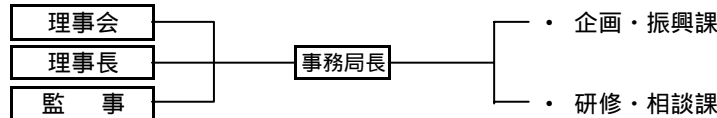
事業名等	14年度	15年度	16年度
生きがい健康づくり	14,659	16,232	16,521
事業利用者数			

16年度事業概要及び17年度事業計画・目標

1. 平成16年度事業概要 高齢者の生きがいと健康づくり推進事業利用者 ねんりんピック2004群馬大会、いきいき長寿秋田2004スポーツ交流会、秋田LL大学園等、16,521人 事業費42,181千円 前年比(事業費)12.8%減。
2. 平成17年度事業計画・目標 高齢者の生きがいと健康づくり推進事業 ねんりんピック2005福岡大会、いきいき長寿秋田2005スポーツ交流会、秋田LL大学園公開講座・セミナー等 16,019人

【組織】

運営機構



役員数

	理事	監事
常勤		
内、県OB		
非常勤	19	2
内、県OB	3	0
内、県職員	3	0
計	19	2
内、県関係者	6	0

職員数

	人数	備考
正職員	5	平均年齢
内、県OB	0	42.8歳
出向職員	0	
内、県職員	0	
臨時・嘱託	11	正職員
内、県OB	0	平均勤続年数
計	16	6.3年
内、県関係者	0	

【財務】

損益状況(16年度)

	金額
経常収入 A	141,936
受託事業収入	66,204
補助金収入	54,685
自主事業収入	16,653
運用益収入	322
その他	4,072
経常支出 B	142,221
人件費	63,042
その他	79,179
経常損益 C = A - B	-285
経常外収入	327
経常外支出	327
当期損益	-285

財務状況(16年度末)

	金額	構成比
流動資産	31,289	19.6
固定資産	128,002	80.4
資産計	159,291	100.0
流動負債	2,623	1.6
短期借入金		0.0
固定負債		0.0
長期借入金		0.0
引当金等	38,300	24.0
負債計	40,923	25.7
基本金	88,806	55.8
剰余金	29,562	18.6
資本計	118,368	74.3
負債・資本計	159,291	100.0

県の損失補償額	県の債務保証額

退職給与引当状況	要支給額	引当額	引当率
	54,263	38,300	70.6%

【県の財政支出】

	14年度	15年度	16年度	支出目的・対象事業概要等
補助金	54,288	58,376	50,863	生きがいと健康づくり事業、介護支援専門員実務研修・現任研修事業費補助等
委託費	77,270	70,964	66,204	高齢者総合相談センター運営事業、介護実習・普及センター運営事業の委託等
貸付残高				

1 主な経営指標

項目		単位	14年度	15年度	16年度	14-15増減	15-16増減
健全性	自己資本比率	%	76.14	76.47	74.31	0.33	2.16
	借入金依存率	%	0.00	0.00	0.00	0.00	0.00
	流動比率	%	466.07	1,118.22	1,192.87	652.15	74.65
収益性	剰余金(欠損金)	千円	27,372	29,847	29,562	2,475	285
	経常利益率	%	0.71	1.59	0.20	0.88	1.79
	総資本利益率	%	0.71	1.60	0.18	0.88	1.77
発展性	経常収入額	千円	152,234	155,488	141,936	3,254	13,552
効率性	総資本回転率		1.00	1.00	0.89	0.00	0.11
	職員1人当たり経常収入	千円	8,457	8,184	8,871	274	687
	人件費比率	%	39.61	41.30	44.42	1.69	3.11

2 経営目標の達成状況

経営目標			14年度	15年度	16年度	17年度
経営改善指標	管理費率(%)	目標		6.88	6.67	6.47
		実績	7.09	6.93	7.73	
経営改善指標	委託費・補助金の割合(%)	目標		85.99	85.56	85.13
		実績	86.42	83.18	82.48	
事業成果指標	相談件数(件)	目標		2,424	2,497	2,497
		実績	2,353	2,388	2,248	
	イベント参加者数(人)	目標		15,099	15,552	16,019
		実績	14,659	16,232	16,521	

3 経営状況及び課題、経営目標の達成状況についての自己評価

総じて、経営評価項目は概ね良好な状態であり、事業実施状況も財団設立の趣旨と合致しており、その運営も安定している。
 委託金・補助金等は削減されているが、イベント、研修会等での応益負担等により、一定の経常収入を得られたと思われる。
 今後も引き続き、自主財源確保や応益負担による公益事業の実施に一層努めたい。

4 総合評価

概ね安定した経営内容	一層の努力を要する経営内容
県からの補助金収入、受託費収入の減額により経常損益は赤字となっているが、イベント・研修会開催による自主事業収入の増加、コストの削減など相応の経営努力は評価できる。 今後は、新規事業である介護サービスの外部評価事業の拡大を目指すとともに補助金、受託費の削減の中にあっても黒字体質を維持できるよう一層の経営努力が望まれる。	