

代表者名	西村 哲男	所管部課名	知事公室総務課
所在地	秋田市新屋町字砂奴寄4番地の50	設立年月日	昭和51年10月16日

【沿革及び県の出捐理由】

スポーツ・文化の振興、産業廃棄物の適正処理、脳血管医学の振興及び県有体育施設・文化施設等の管理委託推進等を目的に、12年4月、環境保全公社を存続法人として脳血管医療施設管理公社、脳血管医学振興会、スポーツ振興事業団の4法人統合により設立。

【出捐者】(17年度当初)

区分	団体数	出捐額	構成比
秋田県	1	35,000	56.6
市町村	12	18,500	29.9
その他	4	8,300	13.4
計	17	61,800	100.0

【事業】

主たる業務

県立体育館、総合プール、中央公園、県民会館環境保全センター、脳血管研究センター等県有施設の管理運営

事業実績

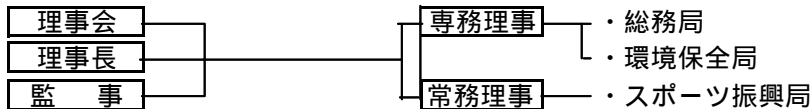
事業名等	14年度	15年度	16年度
産業廃棄物処理量	112,142	122,016	111,000
施設利用者数	1,331,046	1,482,471	1,583,247
県管理委託費	1,764,153	1,835,613	1,778,467

16年度事業概要及び17年度事業計画・目標

16年度 公の施設の管理運営及びその他施設の業務委託 県出資法人の共同採用試験及び職員接遇共同研修実施 脳血管医学振興関連事業 環境保全関連事業 スポーツ・文化振興関連事業  
 17年度 指定管理者募集に向けたより安全で安心な施設の利用と利便性の向上、地域住民との連携強化による施設利用の促進

【組織】

運営機構



役員数

	理	事	監	事
常勤		2		0
内、県OB		2		0
非常勤		13		2
内、県OB		1		0
内、県職員		2		1
計		15		2
内、県関係者		5		1

職員数

	人数	平均年齢
正職員	59	
内、県OB	6	45.6
出向職員	31	
内、県職員	31	
臨時・嘱託	160	
内、県OB	13	12.7
計	250	
内、県関係者	50	

【財務】

損益状況(16年度)

	金額
経常収入 A	1,842
受託事業収入	1,778
補助金収入	
自主事業収入	7
運用益収入	
その他	57
経常支出 B	1,806
人件費	693
その他	1,113
経常損益 C = A - B	36
経常外収入	
経常外支出	
諸税	35
当期損益	1

財務状況(16年度末)

	金額	構成比
流動資産	241	48.4
固定資産	257	51.6
資産計	498	100.0
流動負債	236	47.4
短期借入金		0.0
固定負債	112	22.5
長期借入金		0.0
引当金等		0.0
負債計	348	69.9
基本金	62	12.4
剰余金	88	17.7
資本計	150	30.1
負債・資本計	498	100.0

県の損失補償額	県の債務保証額
---------	---------

退職給与引当状況	要支給額	引当額	引当率
	211,422	111,544	52.8%

別途、中小企業退職金共済に加入(H15.10)

【県の財政支出】

	14年度	15年度	16年度	支出目的・対象事業概要等
補助金				
委託費	1,764,153	1,835,613	1,778,467	秋田県有施設管理委託
貸付残高				

1 主な経営指標

項目		単位	14年度	15年度	16年度	14-15増減	15-16増減
健全性	自己資本比率	%	29.37	27.13	30.10	2.24	2.98
	借入金依存率	%	0.00	0.00	0.00	0.00	0.00
	流動比率	%	101.63	101.25	101.79	0.38	0.54
収益性	剰余金（欠損金）	千円	87,798	87,446	88,149	352	703
	経常利益率	%	1.92	1.82	1.99	0.10	0.16
	総資本利益率	%	6.90	6.29	7.35	0.60	1.06
発展性	経常収入額	千円	1,825,767	1,898,666	1,842,471	72,899	56,195
効率性	総資本回転率		3.58	3.45	3.70	0.13	0.25
	職員1人当たり経常収入	千円	8,337	7,595	7,370	742	225
	人件費比率	%	35.55	35.34	38.23	0.21	2.89

2 経営目標の達成状況

経営目標			14年度	15年度	16年度	17年度
経営改善指標	施設管理事業費（千円）	目標		1,198,238	1,198,000	1,073,000
		実績	1,139,835	1,165,164	1,090,634	
経営改善指標	プール利用収入（千円）	目標		32,000	33,000	34,000
		実績	31,089	31,391	29,324	
事業成果指標	体育施設利用人員（人）	目標		586,000	586,000	586,000
		実績	416,274	585,083	665,316	
事業成果指標	顧客満足度（%）	目標		50	70	70
		実績		67	63	

3 経営状況及び課題、経営目標の達成状況についての自己評価

経営目標については、概ね目標を達成できたと思われるが顧客満足度については目標を達成できなかったことに加え、前年度実績より下がっていることからより積極的なサービスを提供していく必要があると認識している。  
また、17年度より開始される指定管理者の募集によって民間業者との競争が予想されることから、更なる利用者へのサービスと利便性の向上、管理運営費のコスト削減に取り組む必要がある。

4 総合評価

概ね安定した経営内容	一層の努力を要する経営内容
<p>事業内容が多岐に及んでいるにもかかわらず、経営評価指標が公社全体の事業活動を網羅していないため、指標について再検討が望まれる。 指定管理者制度の導入を踏まえ、今後は利用者サービスの更なる向上とコスト削減が重要である。</p>	