

代表者名	深谷 政光	所管部課名	産業経済労働部観光課
所在地	男鹿市戸賀塩浜字壺ヶ沢93番地先	設立年月日	平成15年4月16日

【沿革及び県の出資理由】

魚などの触れ合いを通じた学習の機会を提供し、県民の自然保護及び地球環境保全についての理解を深めるとともに、秋田県の観光振興を図ることを目的に県等の出資により設立された。

【出資者】(17年度当初)

(千円、%)

区分	団体数	出資額	構成比
秋田県	1	51,000	51.0
市町村	1	31,000	31.0
その他	5	18,000	18.0
計	7	100,000	100.0

【事業】

主たる業務

秋田県立男鹿水族館の管理運営

事業実績

(千人)

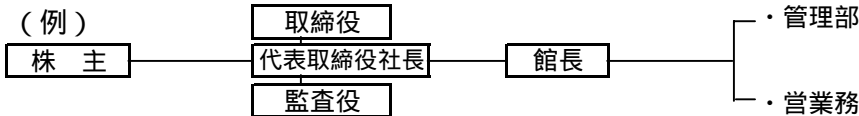
事業名等	14年度	15年度	16年度
入館者数			385

16年度事業概要及び17年度事業計画・目標

16年7月に開館し、当初予測を上回る来館者数(有料38.5万人)で、経常黒字となった。  
17年度はフルシーズンとなる初年度であるがオープン効果が低減するため、16年度を下回る35万人を目標と設定する。

【組織】

運営機構



役員数

(人)

	取締役	監査役
常勤	1	1
内、県OB		
非常勤	4	
内、県OB		
内、県職員	2	
計	5	1
内、県関係者	2	0

職員数

(人)

正職員	20	正職員	
内、県OB	1	平均年齢	27歳
出向職員			
内、県職員			
臨時・嘱託	17	正職員	
内、県OB		平均勤続年数	1年
計	37		
内、県関係者	1		

【財務】

損益状況(16年度)

(千円)

	金額
経常収入 A	573,583
受託事業収入	41,020
補助金収入	
自主事業収入	530,730
運用益収入	
その他	1,833
経常支出 B	456,018
人件費	79,524
その他	376,494
経常損益 C = A - B	117,565
経常外支出	8,829
諸税	36,759
当期損益	71,977

(百万円)

県の損失補償額	県の債務保証額

財務状況(16年度末)

(千円、%)

	金額	構成比
流動資産	207,952	89.8
固定資産等	23,674	10.2
資産計	231,626	100.0
流動負債	86,539	37.4
短期借入金		0.0
固定負債		0.0
長期借入金		0.0
引当金等		0.0
負債計	86,539	37.4
資本金	100,000	43.2
剰余金	45,087	19.5
資本計	145,087	62.6
負債・資本計	231,626	100.0

(千円%)

退職給与引当状況	要支給額	引当額	引当率

【県の財政支出】

(千円)

	14年度	15年度	16年度	支出目的・対象事業概要等
補助金				
委託費				
貸付残高				

1 主な経営指標

項目		単位	14年度	15年度	16年度	14-15増減	15-16増減
健全性	自己資本比率	%		95.14	62.64		32.51
	借入金依存率	%		0.00	0.00		0.00
	流動比率	%		2,003.59	240.30		1,763.29
収益性	剰余金(欠損金)	千円		26,889	45,087		71,976
	経常利益率	%		564.50	20.50		585.00
	総資本利益率	%		34.75	50.76		85.50
発展性	経常収入額	千円		4,730	573,583		568,853
効率性	総資本回転率			0.06	2.48		2.41
	職員1人当たり経常収入	千円		676	15,502		14,827
	人件費比率	%		410.85	15.49		395.35

2 経営目標の達成状況

経営目標			14年度	15年度	16年度	17年度
経営改善指標	当期利益(千円)	目標			2,777	0
		実績			71,977	
経営改善指標	売上高人件費率(%)	目標			32.0	29.0
		実績			16.7	
事業成果指標	入館者数(千人)	目標			240	350
		実績			385	
事業成果指標	売上高(千円)	目標			243,017	292,250
		実績			530,730	

3 経営状況及び課題、経営目標の達成状況についての自己評価

予想以上の来館で黒字決算となったが、オープン効果によるところが多いため、今後來館者の減少が予想される。このため、展示生物の種類や展示方法、ふれあいスペースの確保、アトラクションの創出などの改善を図り、来館者の評価も高まっている。今後もこのような営業努力によってリピーターの確保に努める。

4 総合評価

概ね安定した経営内容	一層の努力を要する経営内容