

代表者名	北井 潔	所管部課名	生活環境文化部 県民文化政策課
所在地	秋田市中通二丁目3番8号	設立年月日	平成元年4月1日

**【沿革及び県の出資理由】**

秋田県、秋田市、日本生命の3者オーナーで区分所有する公共と民間の複合用途大規模建物を管理運営するため県等の出資により平成元年設立。

**【出資者】(17年度当初)**

(千円、%)

区分	団体数	出資額	構成比
秋田県	1	5,000	25.0
市町村	1	1,000	5.0
その他	4	14,000	70.0
計	6	20,000	100.0

**【事業】**

**主たる業務**

アトリオンビルの維持・管理

**事業実績**

(百万円、人)

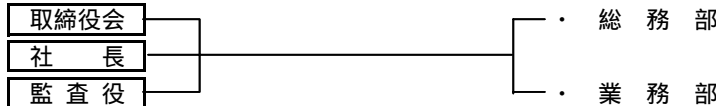
事業名等	14年度	15年度	16年度
管理受託経費	490	255	249
入館者数 (県・市の施設)	271,800	261,700	252,000

**16年度事業概要及び17年度事業計画・目標**

H16年度事業概要 良好なビルの管理運営に努めた。又、経年劣化対策として計画したビルコンピュータの更新、ロードヒーター改修工事(一次)を予定通り実施した。アトリオンメンバーズ会員に対し、隔月館内催物案内や館内店舗の割引情報など提供した。  
 H17年度事業計画 安全で快適なビル環境の提供(防犯・防災体制の充実、建物施設・設備等保守・点検の充実)館内活性化の推進(アトリオンメンバーズ制度をもう1年継続することとし、指定管理者制度導入の動きを的確に把握しながら、県・市の主体的取組と軌を一にして活性化を図っていききたい)更なる効率化へ向けた取組(県・市との連携による専用部経費の効率化、会社経費及びメンテナンス経費の削減に向けた検討)社内コンプライアンス体制の充実

**【組織】**

**運営機構**



**役員数**

(人)

	取締役	監査役
常勤	1	
内、県OB		
非常勤	3	3
内、県OB		
内、県職員	1	1
計	4	3
内、県関係者	1	1

**職員数**

(人)

	人数	備考
正職員	2	平均年齢
内、県OB		32.1歳
出向職員	2	
内、県職員		
臨時・嘱託	3	正職員
内、県OB		平均勤続年数
計	7	8.3年
内、県関係者	0	

**【財務】**

**損益状況(16年度)**

(千円)

	金額
経常収入 A	259,312
受託事業収入	249,455
補助金収入	
自主事業収入	9,836
運用益収入	7
その他	14
経常支出 B	254,000
人件費(役員含む)	47,465
その他	206,535
経常損益 C = A - B	5,312
経常外収入	0
諸税	1,879
当期損益	3,433

(百万円)

県の損失補償額	県の債務保証額
---------	---------

**財務状況(16年度末)**

(千円、%)

	金額	構成比
流動資産	52,277	83.9
固定資産	10,047	16.1
資産計	62,324	100.0
流動負債	22,577	36.2
短期借入金		0.0
固定負債	10,000	16.0
長期借入金	0	0.0
引当金等		0.0
負債計	32,577	52.3
資本金	20,000	32.1
剰余金	9,747	15.6
資本計	29,747	47.7
負債・資本計	62,324	100.0

(千円%)

退職給与引当状況	要支給額	引当額	引当率
	4,312	0	0.0%

任意積立金(退職給与積立金)を設定

**【県の財政支出】**

(千円)

	14年度	15年度	16年度	支出目的・対象事業概要等
補助金				
委託費	212,375	205,622	216,006	秋田総合生活文化会館の管理委託費
貸付残高				

## 1 主な経営指標

項目		単位	14年度	15年度	16年度	14-15増減	15-16増減
健全性	自己資本比率	%	42.16	42.24	47.73	0.09	5.49
	借入金依存率	%	0.00	0.00	0.00	0.00	0.00
	流動比率	%	172.80	172.96	231.55	0.17	58.59
収益性	剰余金(欠損金)	千円	5,479	6,314	9,747	835	3,433
	経常利益率	%	0.14	0.59	2.05	0.45	1.45
	総資本利益率	%	1.16	2.53	8.52	1.37	5.99
発展性	経常収入額	千円	500,421	265,134	259,312	235,287	5,822
効率性	総資本回転率		8.28	4.26	4.16	4.02	0.10
	職員1人当たり経常収入	千円	71,489	44,189	43,219	27,300	970
	人件費比率	%	9.73	18.30	18.30	8.58	0.00

## 2 経営目標の達成状況

経営目標			14年度	15年度	16年度	17年度
経営改善指標	県委託費(修繕費・光熱費等除く)(千円)	目標		89,516	87,726	82,466
		実績	100,523	89,516	87,603	
経営改善指標	管理費(千円)	目標		217,447	213,098	200,375
		実績	244,424	217,447	212,779	
事業成果指標	入館者数(人) (県・市の施設)	目標		282,000	282,000	280,000
		実績	271,800	261,700	252,000	
事業成果指標	自主事業収入(千円)	目標		5,000	5,000	5,000
		実績	5,287	5,314	5,798	

## 3 経営状況及び課題、経営目標の達成状況についての自己評価

H15年度より、従来の業務委託料を、費用項目の性格に応じ「業務委託料」と「管理実費」の二つに区分し、光熱水費や修理費、スポット管理諸費等の管理実費については預り金とし、会社の売上には計上しない経理処理を行った。これに伴い、経営指標のうち、経常利益率、経常収入額、効率性の各項目の数値については大きく変動した。

経営改善指標については、効率化を図り、県委託費、管理費とも目標を達成した。尚、H17年度においても、5.8%の削減を図った。

入館者の増加にむけ、一昨年実験実施で発足させた「アトリオンメンバーズ」会員に対し、隔月、館内の催物案内等を郵送し情報提供を行ったが、残念ながら入館者数は減少した。尚、当制度についてはもう1年継続することとし、指定管理者制度導入の動きを捉えながら、県・市の主体的な取組と軌を一にして活性化を図っていきたい。

自主事業収入については、目標を達成した。

## 4 総合評価

概ね安定した経営内容	一層の努力を要する経営内容
<p>入館者及び県管理委託費の減少が続く中、2期連続で管理費を削減していることは評価できる。また、自主事業収入も少しずつ増加傾向にあり、経営努力が認められる。</p> <p>指定管理者制度の導入にあたり、一層の効率的な運営が望まれる。</p>	