

平成24年版

秋田県勢要覧

Ⅱ 市町村勢編

Ⅲ 都道府県勢編



平成24年3月

調査統計課



秋田県章・県旗

(昭和34(1959)年11月3日告示)

秋田の「ア」を図案化したもので、県の発展するすがたを表しています。



県の木「秋田すぎ」

(昭和41(1966)年制定)

美しい木目と強い材質が特徴です。日本三大美林の一つに数えられています。



県の花「ふきのとう」

(昭和29(1954)年制定)

NHKが郷土の花を募集したことがきっかけで秋田の花に選ばれました。
別名「バツケ」。



県魚「ハタハタ」

(平成14(2002)年12月6日制定)

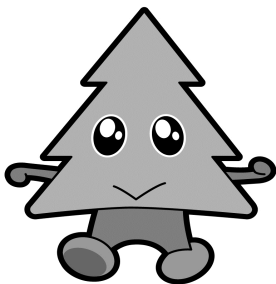
水深約250メートルの海底で育ち、初冬に産卵のため沿岸にやってきます。



県鳥「やまどり」

(昭和39(1964)年制定)

キジ科の鳥で、おもに県内の内陸部の山地に住んでいます。



秋田県のキャラクター「スギッチ」

平成19年に開催された秋田わかすぎ国体・秋田わかすぎ大会のマスコットとして、両大会を大いに盛り上げ大成功に導きました。その親しみやすさで、県民のみならず全国の方々からも愛される存在となりました。

現在は秋田県のマスコットとして県職員になり、秋田県のPRや県政の広報、県民の元気を応援する活動をしています。

目 次

Ⅱ 市 町 村 勢 編

土 地		
1	総面積	2
2	評価総面積	2
人 口		
3	世帯数	4
4	人口	4
5	人口密度	4
6	人口動態	6
7	産業別就業者数	8
事 業 所		
8	事業所数と従業者数	14
所 得		
9	産業別市町村内総生産	22
10	市町村民所得の分配	28
農 林 業		
11	農業経営体	30
12	主副業別農家数	30
13	経営規模別農家数	32
14	農業従事者数	34
15	農業就業人口	36
16	基幹的農業従事者数	36
17	経営耕地面積	38
18	家畜飼養頭羽数	38
19	所有農用機械	40
20	主要農作物の収穫量	40
21	森林面積	44
22	森林蓄積量	48
製 造 業		
23	製造業(概数)従事者・規模	52
商 業		
24	商業の状況	54
運 輸		
25	自動車の保有台数	54
上下水道		
26	水道	56
27	生活排水処理施設	60

行 財 政		
28	有権者数と議会議員定数	62
29	普通会計決算額	64

教 育		
30	学校の状況	68

厚 生		
31	生活保護	70
32	医療	70

警 察 ・ 消 防		
33	交通事故	72
34	火災	72

Ⅲ 都 道 府 県 勢 編

土 地		
1	総面積	76
2	評価総面積	76

人 口		
3	世帯数	76
4	人口	76
5	人口増減率	76
6	人口密度	77
7	社会増減	77
8	自然増減	78
9	出生率	78

事 業 所		
10	事業所	78

労 働		
11	労働者の給与	79
12	完全失業率	79

農 林 水 産 業		
13	農家数	79
14	農家人口	79
15	農業就業人口	80
16	耕地面積	80
17	主要農作物推定収穫量	81
18	家畜飼養頭羽数	82
19	農業算出額	83
20	生乳生産量	83
21	農家所得	83
22	林野面積	84
23	人口造林面積	84
24	素材生産量	84
25	漁業・養殖業生産量	84

鉱 工 業		
26	製造業	85
建 設		
27	道路の現況	85
28	用途別着工建築物	87
29	利用別着工新設住宅	88
電 気 ・ 水 道		
30	電力消費量	89
31	水道普及率	89
運 輸		
32	自動車	89
商 業		
33	商業	90
財 政 ・ 所 得		
34	都道府県民経済計算	91
35	物価・家計	92
36	都道府県財政	92
教 育 ・ 文 化		
37	学校の状況	93
38	公民館数	95
39	図書館数	96
40	文化財	96
厚 生		
41	社会福祉施設数	97
42	生活保護	97
43	医療施設数	97
44	医療機関従事者数	98
警 察 ・ 消 防		
45	犯罪認知件数	99
46	交通事故	100
47	火災	101
社会生活統計指標(秋田ー全国)		103

別冊 (※平成24年版秋田県勢要覧は2冊に分かれています)

I 県勢編

ご利用にあたって

- 1 この統計表は、平成21年及び22年の資料を中心に掲載しました。
表中「年度」とあるのは会計年度(4月から翌年3月)、「年」とあるのは暦年(1月から12月)を指し、「年月日」は、その期日現在の実績を示しています。
- 2 この統計表中の符号は次のとおりです。
〔0〕表意単位に満たない場合
〔－〕該当数字のない場合
〔…〕不詳または資料のない場合
〔×〕数字が秘匿されている場合
〔△〕比較減を表す場合
- 3 一部の統計表については、数字の単位未满是切り捨て、あるいは四捨五入していますので、総数と内訳の数字の合計と一致しない場合があります。
- 4 掲載資料の出所については、各表の下欄に記入しました。
さらに詳細な数字が必要な場合は、出所先へ照会してください。



政府統計

「政府統計」のロゴマーク

日本列島と日章旗をイメージしたデザインから、国の統計調査であることを表現しています。また、棒グラフをイメージしたデザインから、「統計」であることを表現しています。

「統計の日」のいわれ

日本で最初の近代的生産統計「府県物産表」に関する太政官布告が公布された明治3年9月24日を、太陽暦に換算した10月18日を「統計の日」としています。

この「統計の日」は、国民の皆さんに、統計の重要性に対する関心と理解を深めていただき、統計調査に対してより一層の御協力をいただくために定められました。

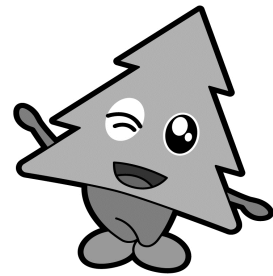
秋田県公式WEBサイト

美の国あきたネット

<http://www.pref.akita.lg.jp>

美の国あきたホーム>組織別案内>企画振興部>調査統計課

↑こちらから県勢要覧のデータをダウンロードできます



秋 田 県 勢 要 覧

平成 24 年 版

平成 24 年 3 月 発行

編 集 秋田県企画振興部調査統計課

〒010-8570

秋田市山王四丁目一番一号

TEL (018) 860 - 1251・1253

FAX (018) 860 - 1252

E-mail toukeika@pref.akita.lg.jp

