

平成24年版

# 秋田県勢要覧

## I 県勢編



平成24年3月  
調査統計課



## 秋田県章・県旗

(昭和34(1959)年11月3日告示)

秋田の「ア」を図案化したもので、県の発展するすがたを表しています。



## 県の木「秋田すぎ」

(昭和41(1966)年制定)

美しい木目と強い材質が特徴です。日本三大美林の一つに数えられています。



## 県の花「ふきのとう」

(昭和29(1954)年制定)

NHKが郷土の花を募集したことがきっかけで秋田の花に選ばれました。  
別名「バツケ」。



## 県の魚「ハタハタ」

(平成14(2002)年12月6日制定)

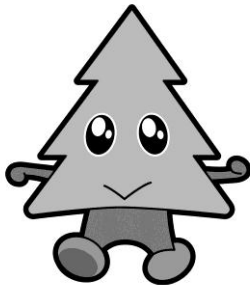
水深約250メートルの海底で育ち、初冬に産卵のため沿岸にやってきます。



## 県の鳥「やまどり」

(昭和39(1964)年制定)

キジ科の鳥で、おもに県内の内陸部の山地に住んでいます。



## 秋田県のキャラクター「スギッチ」

平成19年に開催された秋田わかすぎ国体・秋田わかすぎ大会のマスコットとして、両大会を大いに盛り上げ大成功に導きました。その親しみやすさで、県民のみならず全国の方々からも愛される存在となりました。

現在は秋田県のマスコットとして県職員になり、秋田県のPRや県政の広報、県民の元気を応援する活動をしています。

# 目次

## I 県勢編

総説	
1	沿革 . . . . . 2
2	変遷 . . . . . 3
3	位置 . . . . . 4
4	地勢 . . . . . 4
5	主要山岳、河川、湖 . . . . . 5
6	地質 . . . . . 6
気象	
7	秋田市の気象 . . . . . 8
8	気温と降水量・積雪の深さ . . . . . 8
9	生物季節観測平年値 . . . . . 11
人口	
10	人口と世帯数の推移 . . . . . 14
11	年齢階級別人口 . . . . . 15
12	人口動態 . . . . . 16
13	世帯人員別世帯数 . . . . . 18
14	人口集中地区 . . . . . 18
15	労働力人口 . . . . . 18
16	産業別・従業上の地位別就業者数 . . . . . 19
17	職業別就業者数 . . . . . 19
18	年齢階層別・産業別就業者数 . . . . . 20
19	外国人登録者数 . . . . . 22
20	日本人出国者の推移 . . . . . 22
事業所	
21	経営組織別事業所数・従業者数 . . . . . 24
22	従業者規模別及び産業別事業所数・従業者数 . . . . . 24
23	産業別事業所数・従業者数 . . . . . 26
労働	
24	雇用・賃金指数 . . . . . 28
25	平均賃金 . . . . . 28
26	事業所規模別平均賃金 . . . . . 29
27	職業紹介状況 . . . . . 29
28	雇用保険の状況 . . . . . 29
29	労働災害の状況 . . . . . 30
30	労働組合数と組合員数 . . . . . 31
31	労働争議の発生状況 . . . . . 32

32	産業別有業者数の年次別比較表	33
33	産業(大分類)従業上の地位別有業者数	34
34	就業・不就業状態・男女別15歳以上人口	34
35	出稼者の数	35

## 農 業

36	農家経済	38
37	農家数	39
38	農家人口	39
39	経営耕地面積	40
40	農業用機械の所有経営体数と所有台数	40
41	主要農作物の収穫量	41
42	家畜飼養頭羽数	41
43	生乳の生産量と用途別処理量	41
44	果樹栽培面積	41
45	米の作付面積と収穫量	42
46	米の生産費	43
47	米価の推移	44
48	米の生産量と出荷状況	44
49	水稲の被害状況	45
50	農地の状況	46

## 林 業

51	林野面積	48
52	造林面積	48
53	森林蓄積と伐採量・素材生産量	49
54	林道の現況	49
55	治山の現況	50
56	保安林の種類別面積	50
57	木材の需給状況	51
58	苗木・特用林産物の生産量	52

## 水 産 業

59	海面漁業経営体数	54
60	漁業就業者数	55
61	漁港数	55
62	漁船数	56
63	漁獲量	56
64	水産加工品生産量	57

## 鉱工業

65	鉱工業生産指数	60
66	製造業の推移	62
67	業種別製造業の状況	63
68	従業者規模別製造業の状況	66
69	用水量の状況	66
70	鉱山数と従業者数	68
71	主要鉱産物の生産量	68
72	生コンクリートの需要先別出荷数量	68

## 建設

73	公共工事受注状況	70
74	道路の現況	70
75	河川数及び流路延長	71
76	都市計画事業の推移	71
77	災害復旧費	72
78	建築動態	73
79	新設住宅着工状況	74
80	住宅の状況	74
81	住居の状況	75
82	世帯人員・延べ面積別住宅に住む一般世帯数	75

## 電気・ガス・水道

83	発電所数と発電電力量	78
84	電力消費量	78
85	ガスの現況	79
86	上下水道等の普及の推移	80

## 運輸・通信

87	自動車の保有台数	82
88	高速道路の利用状況	83
89	空港の利用状況	84
90	鉄道の輸送状況	90
91	秋田新幹線「こまち」利用状況	91
92	バス輸送量	92
93	貨物自動車運送事業者数、車両数	92
94	入港船舶数	92
95	海上出入貨物量	93
96	郵便局の数	93
97	情報通信の普及状況	93

## 商 業 ・ 貿 易

98	商業の推移	96
99	業種別・規模別事業所数、年間商品販売額等	96
100	商品別年間商品販売額	98
101	小売業の業態別事業所数、従業者数、年間商品販売額等	98
102	貿易港における品目別輸出入実績	99
103	貿易港における国別輸出入実績	100

## 金 融

104	主要金融機関の預金・貸出残高	102
105	国内銀行の種類別預金残高	102
106	手形交換高と不渡手形	103
107	銀行券受払高	103
108	金融機関の店舗数	103
109	農林漁業制度資金融資貸付状況	104
110	商工組合中央金庫業種別貸出状況	104
111	企業倒産状況	104
112	信用保証状況	104

## 財 政

113	県財政の状況	106
114	科目別の県税収入額	108
115	県民の租税負担額	109
116	市町村税収入実績	109
117	国税徴収状況	110
118	市町村歳入歳出決算額	110

## 物 価 ・ 家 計

119	秋田市消費者物価指数	114
120	消費者物価地域差指数	114
121	家計収支	116

## 県 民 経 済 計 算

122	総括表	120
123	経済活動別県内総生産(名目)	121
124	経済活動別県内総生産(実質)	122
125	県民所得及び県民可処分所得の分配(名目)	123
126	県内総生産(支出側、名目)	123
127	国民経済計算	124
128	平成17年秋田県産業連関表(15部門)	126

## 教 育 ・ 文 化

---

129	学校の状況	130
130	学年別児童・生徒数	131
131	卒業後の進路状況	132
132	卒業後の産業別・県内外別就職者数	132
133	児童、生徒及び幼児の発育状態	133
134	地方教育費(公立学校)	134
135	文化財	135
136	図書館・公民館等の数	139
137	奨学資金貸付状況	139

## 社会福祉・保険

---

138	生活保護の状況	142
139	社会福祉施設等の状況	144
140	共同募金の状況	145
141	国民年金の状況	146
142	厚生年金保険の状況	147
143	政府管掌健康保険の状況	148
144	国民健康保険の状況	149
145	老人クラブ・訪問介護従事者の状況	150

## 保 健 衛 生

---

146	医療施設の状況	152
147	医療関係者数	152
148	感染症の発生状況	153
149	平均寿命	153
150	死因別・年齢階級別死亡者数	154
151	血液使用量	156
152	献血の状況	156

## 警 察 ・ 消 防

---

153	地方裁判所事件の処理状況	158
154	簡易裁判所事件の処理状況	159
155	刑法犯の認知件数と検挙件数	160
156	特別法令違反事件数	160
157	少年犯罪	161
158	交通事故	161
159	自然災害の状況	163
160	消防設備	165
161	火災の状況	166
162	救急・救助の状況	167

## 観 光

163	公園	170
164	観光客の推移	170
165	行祭事観光客数	173
166	温泉郷利用観光客数の推移	173
167	スキー場利用者の推移	174
168	おもな温泉地の概況	174
169	一般旅券発行件数	175

## 環 境

170	自然環境保全地域等の指定状況	178
171	原生流域の指定状況	179
172	絶滅が心配されている野生動植物	179
173	鳥獣保護区特別保護地区の指定状況	180
174	種類別公害苦情件数	181
175	環境基準の達成状況	181
176	一般廃棄物	183
177	産業廃棄物	184

### 別冊（※平成24年版秋田県勢要覧は2冊に分かれています）

- Ⅱ 市町村勢編
- Ⅲ 都道府県勢編

### ご利用にあたって

- 1 この統計表は、平成21年及び22年の資料を中心に掲載しました。  
表中「年度」とあるのは会計年度（4月から翌年3月）、「年」とあるのは暦年（1月から12月）を指し、「年月日」は、その期日現在の実績を示しています。
- 2 この統計表中の符号は次のとおりです。  
〔0〕表意単位に満たない場合  
〔－〕該当数字のない場合  
〔…〕不詳または資料のない場合  
〔×〕数字が秘匿されている場合  
〔△〕比較減を表す場合
- 3 一部の統計表については、数字の単位未满是切り捨て、あるいは四捨五入していますので、総数内訳の数字の合計と一致しない場合があります。
- 4 掲載資料の出所については、各表の下欄に記入しました。  
さらに詳細な数字が必要な場合は、出所先へ照会してください。





## 政府統計

### 「政府統計」のロゴマーク

日本列島と日章旗をイメージしたデザインから、国の統計調査であることを表現しています。また、棒グラフをイメージしたデザインから、「統計」であることを表現しています。

### 「統計の日」のいわれ

日本で最初の近代的生産統計「府県物産表」に関する太政官布告が公布された明治3年9月24日を、太陽暦に換算した10月18日を「統計の日」としています。

この「統計の日」は、国民の皆さんに、統計の重要性に対する関心と理解を深めていただき、統計調査に対してより一層の御協力をいただくために定められました。

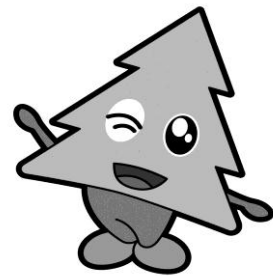
秋田県公式WEBサイト

## 美の国あきたネット

<http://www.pref.akita.lg.jp>

美の国あきたホーム>組織別案内>企画振興部>調査統計課

↑こちらから県勢要覧のデータをダウンロードできます



## 秋 田 県 勢 要 覧

平成 24 年 版

平成 24 年 3 月 発行

編 集 秋田県企画振興部調査統計課

〒010-8570

秋田市山王四丁目一番一号

TEL (018) 860 - 1251・1253

FAX (018) 860 - 1252

E-mail [toukeika@pref.akita.lg.jp](mailto:toukeika@pref.akita.lg.jp)

