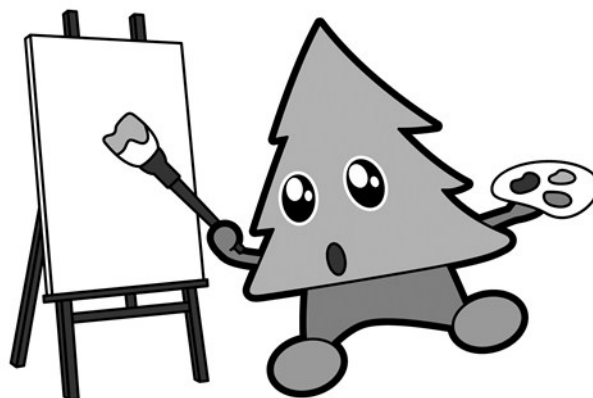


# 教 育 ・ 文 化

- 129 学校の状況
- 130 学年別児童・生徒数
- 131 卒業後の進路状況
- 132 卒業後の産業別・県内外別就職者数
- 133 児童、生徒及び幼児の発育状態
- 134 地方教育費(公立学校)
- 135 文化財
- 136 図書館・公民館等の数
- 137 奨学資金貸付状況



## 129 学校の状況(各年5月1日)

区分		学校数(校)			教員数(本務者)(人)			園児・児童・生徒・学生数(人)			卒業者数(人)			
		公立	私立	国立	公立	私立	国立	公立	私立	国立	公立	私立	国立	
小学校	21	257	-	1	3,909	-	27	53,466	-	624	...	-	...	
	22	252	-	1	3,847	-	33	51,886	-	617	...	-	...	
	23	245	-	1	3,795	-	34	50,513	-	616	...	-	...	
中学校	21	132	1	1	2,426	9	23	30,097	72	441	10,256	31	150	
	22	130	1	1	2,403	8	24	28,912	69	430	10,693	20	153	
	23	128	1	1	2,376	9	23	28,238	70	431	9,854	25	142	
高等学校	全日制	21	57(7)	5	-	2,206	200	-	26,331	2,953	-	8,786	1,058	-
		22	57(5)	5	-	2,214	186	-	26,221	2,900	-	8,797	1,090	-
		23	54(5)	5	-	2,137	184	-	25,568	2,761	-	8,647	955	-
	定時制	21	8(7)	-	-	109	-	-	929	-	-	191	-	-
		22	6(5)	-	-	105	-	-	919	-	-	207	-	-
		23	6(5)	-	-	106	-	-	928	-	-	201	-	-
	通信制	21	(1)	(1)	-	25	-	-	616	27	-	114	-	-
		22	(1)	(1)	-	23	-	-	604	44	-	106	8	-
		23	(1)	(1)	-	24	-	-	615	44	-	108	20	-
幼稚園	21	25	71	1	128	613	7	1,404	7,180	129	577	2,827	52	
	22	24	70	1	122	630	9	1,278	6,943	140	607	2,665	51	
	23	22	71	1	110	594	10	1,171	6,813	136	514	2,576	53	
専修学校	21	2	25	-	27	143	-	235	1,517	-	99	767	-	
	22	2	24	-	26	137	-	236	1,586	-	91	690	-	
	23	2	23	-	28	137	-	233	1,556	-	97	701	-	
各種学校	21	-	5	-	-	13	-	-	168	-	-	42	-	
	22	-	5	-	-	12	-	-	170	-	-	34	-	
	23	-	5	-	-	13	-	-	171	-	-	58	-	
特別支援学校	21	14	-	1	843	-	31	1,113	-	60	223	-	15	
	22	13	-	1	841	-	31	1,146	-	60	247	-	17	
	23	13	-	1	871	-	31	1,195	-	59	258	-	16	
高等専門学校	21	-	-	1	-	-	66	-	-	910	-	-	...	
	22	-	-	1	-	-	66	-	-	939	-	-	...	
	23	-	-	1	-	-	67	-	-	926	...	...	...	
短大	21	1	4	-	28	70	-	337	990	-	...	...	...	
	22	1	4	-	29	71	-	331	923	-	...	...	...	
	23	1	4	-	30	64	-	330	865	-	...	...	...	
大学	21	2	3	1	272	113	567	2,573	1,401	5,100	...	...	...	
	22	2	3	1	284	111	565	2,449	1,392	4,473	...	...	...	
	23	2	3	1	276	130	569	2,478	1,405	4,510	...	...	...	

注1 高等学校の学校数の( )は併置校数で再掲であり、5校は全日制、定時制の双方に計上している。

2 特別支援学校の卒業者数は、中等部と高等部のそれぞれの卒業者数の合計である。

3 高等学校の生徒数の( )は、専攻科生徒数で、再掲である。

資料：文部科学省「学校基本調査」

# 130 学年別児童・生徒数(各年5月1日)

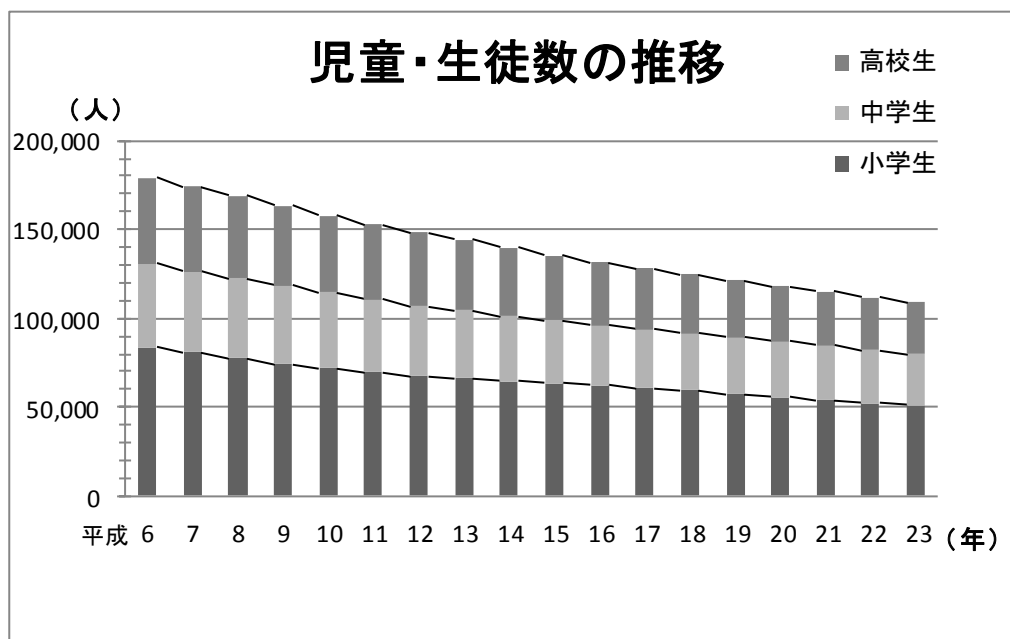
(単位：人)

種別・学年	平成21年			平成22年			平成23年		
		うち男	うち女		うち男	うち女		うち男	うち女
小学校	54,090	27,489	26,601	52,503	26,703	25,800	51,129	26,085	25,044
1年	8,300	4,180	4,120	8,077	4,128	3,949	7,921	4,065	3,856
2	8,685	4,417	4,268	8,314	4,188	4,126	8,083	4,143	3,940
3	8,818	4,512	4,306	8,698	4,426	4,272	8,345	4,202	4,143
4	9,219	4,735	4,484	8,813	4,507	4,306	8,720	4,433	4,287
5	9,402	4,742	4,660	9,198	4,716	4,482	8,838	4,519	4,319
6	9,666	4,903	4,763	9,403	4,738	4,665	9,222	4,723	4,499
中学校	30,610	15,618	14,992	29,411	15,031	14,380	28,739	14,561	14,178
1年	9,777	4,984	4,793	9,602	4,857	4,745	9,336	4,706	4,630
2	10,032	5,188	4,844	9,782	4,983	4,799	9,612	4,868	4,744
3	10,801	5,446	5,355	10,027	5,191	4,836	9,791	4,987	4,804
高等学校	30,213	15,251	14,962	30,041	15,121	14,927	29,264	14,789	14,475
全日制	29,277	14,764	14,513	29,122	14,632	14,490	28,329	14,300	14,029
1年	9,687	4,931	4,756	10,002	4,970	5,032	9,273	4,740	4,533
2	9,847	4,940	4,907	9,442	4,795	4,647	9,787	4,841	4,946
3	9,743	4,893	4,850	9,678	4,867	4,811	9,269	4,719	4,550
専攻科	7	7	-	7	7	-	7	7	-
別科	-	-	-	-	-	-	-	-	-
定時制	929	480	449	919	482	437	928	482	446
1年	297	152	145	286	151	135	299	166	133
2	265	131	134	268	133	135	265	133	132
3	235	127	108	249	128	121	247	120	127
4	132	70	62	116	70	46	117	63	54
通信制	643	270	373	648	266	382	659	276	383

注1 国立を含む合計である。

2 高等学校の生徒数には、通信制を含まない。

資料：文部科学省「学校基本調査」



### 131 卒業後の進路状況(各年5月1日)

(単位：人)

区 分	中学校			高等学校					
	総数	うち男	うち女	全日制			定時制		
				総数	うち男	うち女	総数	うち男	うち女
平成21年	10,437	5,384	5,053	9,844	5,001	4,843	191	89	102
平成22年	10,866	5,476	5,390	9,680	4,862	4,818	207	103	104
平成23年	10,021	5,188	4,833	9,602	4,841	4,761	201	112	89
進学者 (うち就職者)	9,915	5,139	4,776	4,346	2,067	2,279	19	11	8
専修学校(高等・専門課程)進学者 (うち就職者)	31	4	27	1,711 (2)	676 (1)	1,035 (1)	32	16	16
専修学校(一般課程)等入学者 (うち就職者)	16	10	6	362	177	185	16 (1)	11 (1)	5
公共職業能力開発施設等入学者 (うち就職者)	2	2	-	91 (1)	80	11 (1)	-	-	-
就職者	9	3	6	2,675	1583	1092	74	39	35
一時的な仕事に就いた者				9	4	5	3	2	1
上記以外の者	48	30	18	404	252	152	57	33	24
不詳・死亡の者				4	2	2	-	-	-

注1 国立を含む合計である。

2 高等学校の専攻科・別科は含まない。

3 ( )は再掲である。

4 進学者について、中学校卒業生にあっては高等学校本科の通信制課程、高等学校卒業生にあっては大学・短期大学の通信教育部への進学者をそれぞれ含む。

5 専修学校進学者について、中学校卒業生にあっては高等課程、高等学校卒業生にあっては専門課程である。

資料：文部科学省「学校基本調査」(秋田県確報値)

### 132 卒業生の産業別・県内外別就職者数(各年5月1日)

(単位：人)

年次・産業	中学校			高等学校(全日制・定時制)		
	総数	県外	県内	総数	県外	県内
平成21年	11	7	4	3,071	1,434	1,637
平成22年	7	2	5	2,645	1,122	1,523
平成23年	9	3	6	2,753	1,024	1,729
農業、林業	}	-	-	43	4	39
漁業						
鉱業、採石業、砂利採取業	}	3	0	3	1,145	380
建設業						
製造業	}	4	2	2	1,551	635
電気・ガス・熱供給・水道業						
情報通信業						
運輸業、郵便業						
卸売業、小売業						
金融業・保険業						
不動産業、物品賃貸業						
学術研究、専門・技術サービス業						
宿泊業、飲食サービス業						
生活関連サービス業、娯楽業						
教育、学習支援業						
医療、福祉						
複合サービス事業						
サービス業(他に分類されないもの)						
公務(他に分類されるものを除く)						
その他・不詳	2	1	1	14	5	9

注 国立を含む合計である。

資料：文部科学省「学校基本調査」(確報)

### 133 児童、生徒及び幼児の発育状態

学校	年齢	男女別	身長 (cm)				体重 (kg)				座高 (cm)			
			平成21年		平成22年		平成21年		平成22年		平成21年		平成22年	
			本県	全国	本県	全国	本県	全国	本県	全国	本県	全国	本県	全国
幼稚園	5歳	男	112.0	110.7	111.6	110.7	19.9	19.0	19.5	19.0	62.6	61.9	62.2	61.9
		女	110.6	109.9	110.6	109.8	19.2	18.6	19.1	18.6	62.1	61.5	61.6	61.5
小学校	6歳	男	117.4	116.7	117.8	116.7	22.2	21.5	22.5	21.4	65.2	64.9	65.4	64.9
		女	116.6	115.8	116.8	115.8	21.7	21.0	21.9	21.0	64.9	64.5	65.0	64.5
	7歳	男	123.5	122.6	123.9	122.5	25.3	24.1	25.2	24.0	68.2	67.7	68.6	67.6
		女	122.6	121.7	123.1	121.7	24.1	23.5	24.6	23.5	67.7	67.3	68.1	67.3
	8歳	男	129.4	128.3	129.7	128.2	28.5	27.2	29.1	27.2	70.9	70.3	71.2	70.3
		女	128.7	127.5	128.8	127.4	28.0	26.5	27.9	26.5	70.5	70.0	70.8	70.0
	9歳	男	135.4	133.6	134.7	133.5	32.9	30.6	32.4	30.5	73.7	72.7	73.4	72.7
		女	134.9	133.5	134.9	133.5	31.3	30.0	31.7	30.0	73.5	72.7	73.5	72.7
	10歳	男	140.0	138.9	140.2	138.8	35.3	34.2	35.8	34.1	75.4	75.0	75.7	74.9
		女	142.1	140.3	142.4	140.2	35.7	34.1	36.2	34.1	76.9	75.9	77.2	75.9
11歳	男	146.3	145.1	147.0	145.0	39.1	38.4	39.9	38.4	78.1	77.6	78.5	77.6	
	女	148.0	146.9	147.8	146.8	40.5	39.0	40.1	39.0	79.9	79.3	79.8	79.2	
中学校	12歳	男	155.4	152.5	154.3	152.4	47.5	44.2	46.6	44.1	82.9	81.3	82.4	81.3
		女	153.1	151.9	152.9	151.9	45.9	43.8	45.4	43.8	83.0	82.1	83.1	82.1
	13歳	男	161.8	159.7	161.6	159.7	51.7	49.1	51.3	49.2	86.2	84.9	86.1	85.0
		女	155.9	154.9	155.8	155.0	48.4	47.3	49.0	47.3	84.5	83.7	84.6	83.8
	14歳	男	167.1	165.2	166.4	165.1	56.6	54.3	56.1	54.4	89.3	88.1	89.1	88.1
		女	157.5	156.7	157.5	156.5	51.7	50.2	51.9	50.0	85.5	84.8	85.6	84.8
高等学校	15歳	男	170.1	168.5	169.0	168.2	62.4	59.5	61.9	59.5	91.3	90.3	90.7	90.3
		女	158.3	157.3	157.7	157.1	52.8	51.6	52.4	51.6	86.1	85.3	85.9	85.3
	16歳	男	171.0	169.9	170.9	169.9	64.7	61.3	64.9	61.5	91.7	91.2	91.6	91.3
		女	158.6	157.7	158.2	157.7	54.4	52.8	54.7	52.7	86.1	85.6	85.8	85.6
	17歳	男	172.4	170.8	171.5	170.7	65.7	63.1	65.7	63.1	92.3	91.8	92.2	91.9
		女	159.3	157.9	158.7	158.0	55.2	52.9	54.1	52.9	86.5	85.7	86.1	85.8

注 本表は定期健康診断の抽出結果によるもので、児童生徒の平均体位である。

資料：文部科学省「学校保健統計調査」

### 134 地方教育費（公立学校）

(1) 財源別

(単位：十万円)

区 分	平成19年度	平成20年度	平成21年度			
			総 数	学校教育費	社会教育費	教育行政費
総額	1,908,963	1,774,752	1,900,814	1,516,225	248,503	136,086
公費総額	1,900,210	1,774,752	1,900,814	1,516,225	248,503	136,086
国庫補助金	223,518	213,373	285,891	271,221	11,479	3,191
県支出金	1,024,190	922,305	975,958	836,083	78,972	60,903
市町村支出金	556,489	526,244	552,277	328,980	151,315	71,982
地方債	95,490	112,748	86,573	79,939	6,631	3
公費に組み入れられた寄付金	523	82	115	2	106	7
私費総額	8,754	—	—	—	—	—
P T A 寄付金	3,053	—	—	—	—	—
その他寄付金	5,701	—	—	—	—	—

注1 単位未満を四捨五入しているため、総数と一致しない場合もある。

2 平成21年度調査（平成20年度会計）から「P T A 寄付金」「その他寄付金」が調査項目から除外されたためデータがありません。

資料：県教育庁総務課

(2) 県民（生産年齢人口）1人当たりの教育費（公立学校）

(単位：人、千円)

年 度	児童生徒数	15歳～64歳人口	総教育費	学校教育費	社会教育費	教育行政費
平成19年度	120,300	669,904	284	224	40	20
平成20年度	116,828	657,970	270	215	35	20
平成21年度	114,191	647,429	293	234	38	21

注1 人口は、県調査統計課「秋田県年齢別人口流動調査」（各年10月1日現在）による。

2 児童生徒数は、公立の幼稚園、小学校、中学校、特別支援学校、高等学校、専修学校に在学している人数（各年5月1日現在）である。

資料：県教育庁総務課

(3) 県民1世帯当たりの教育費（公立学校）

(単位：千円)

年 度	総教育費	学校教育費	社会教育費	教育行政費
平成19年度	482	380	67	35
平成20年度	447	357	57	33
平成21年度	478	381	63	34

資料：県教育庁総務課

(4) 児童・生徒1人当たりの教育費（公立学校）

(平成21年度)

区分	1人当たりの教育費		区分	1人当たりの教育費	
	実額	対前年比 増加率		実額	対前年比 増加率
学校種別	(円)	(%)	学校種別	(円)	(%)
幼稚園	891,395	△ 13.9	高等学校全日制	1,255,870	10.1
小学校	1,125,033	7.2	高等学校定時制	3,011,185	70.5
中学校	1,305,264	2.5	高等学校通信制	2,131,065	276.2
特別支援学校	12,009,491	22.2	専修学校	1,661,170	△ 6.5

資料：県教育庁総務課

# 135 文化財

(1) 総数と内訳(平成23年11月29日)

種別	総数	建造物	絵画	彫刻	工芸	書跡・ 典籍	古文書	考古 資料	歴史 資料	無形 文化財
国指定	105	24	5	1	3	1	-	3	1	-
県指定	398	21	23	52	65	14	13	53	16	-
国登録	172	171	-	-	-	-	-	-	-	-
種別	有形民俗 文化財	無形民俗 文化財	史跡	名勝	名勝および 天然記念物	天然 記念物	重要伝統的建造 物群保存地区		記録選択無形 民俗文化財	
国指定	5	16	13	4	1	27	1		21	
県指定	13	47	38	1	2	40	-		12	
国登録	-	-	-	-	-	1	-		-	

資料：県教育庁生涯学習課文化財保護室

(2) 重要文化財・県指定有形文化財(建造物)一覧表

(平成23年11月29日)

名称	員数	指定年月日	所在地
<b>重要文化財(建造物)</b>			
古四王神社本殿	1棟	明41. 4. 23	大仙市大曲字古四王際
神明社観音堂	1棟	昭27. 11. 22	潟上市飯田川飯塚字中山
三輪神社本殿、境内社須賀神社本殿	2棟	29. 3. 20	羽後町杉宮字宮林
旧奈良家住宅	1棟	40. 5. 29	秋田市金足小泉字上前8 秋田県立博物館分館
赤神神社五社堂(中央堂)内厨子	1基	42. 6. 15	男鹿市船川港本山門前字祓川
嵯峨家住宅	2棟	48. 2. 23	秋田市太平目長崎字上目長崎
大山家住宅	1棟	〃	三種町鶴川字飯塚
土田家住宅	1棟	〃	由利本荘市矢島町元町字相庭館
鈴木家住宅	2棟	〃	羽後町飯沢字先達沢
草薨家住宅	2棟	50. 6. 23	仙北市田沢湖生保内字下堂田
波宇志別神社神楽殿	1棟	55. 1. 26	横手市大森町八沢木字宮脇
旧黒澤家住宅	5棟	平元. 5. 19	秋田市檜山字石塚谷地297-99 一つ森公園
天徳寺	4棟	2. 3. 19	秋田市泉三嶽根
佐竹家霊屋	1棟	〃	〃
八幡神社	2棟	〃	大館市字八幡
赤神神社五社堂	5棟	〃	男鹿市船川港本山門前字祓川
旧阿仁鉱山外国人官舎	1棟	〃	北秋田市阿仁鉱山字下新町
藤倉水源地水道施設	1構	5. 8. 17	秋田市山内字上台、字大畑
旧秋田銀行本店本館	1棟	6. 12. 27	秋田市大町三丁目3-21 秋田市立赤れんが郷土館
康楽館	1棟	14. 5. 23	小坂町小坂鉱山字松ノ下
旧小坂鉱山事務所	1棟	〃	小坂町小坂鉱山字古館
三浦家住宅	8棟	18. 12. 19	秋田市金足黒川字黒川
金家住宅	4棟	20. 12. 2	北秋田市本城字館の下
小玉家住宅	4棟	〃	潟上市飯田川飯塚字飯塚
<b>県指定有形文化財(建造物)</b>			
彌高神社	2棟	昭28. 10. 5	秋田市千秋公園
八幡神社本殿	1棟	〃	由利本荘市矢島町荒沢字根城館
大国主神社	2棟	29. 3. 7	仙北市西木町西明寺字堂村
石造五重塔	1基	31. 5. 21	大仙市大曲丸ノ内町
増川八幡神社宮殿	1基	38. 2. 5	男鹿市船川港増川字宮の下
北鹿ハリストス正教会聖堂	1棟	41. 3. 22	大館市曲田字曲田
永泉寺山門	1棟	43. 3. 19	由利本荘市給人町
唐松神社奥殿	1棟	48. 12. 11	大仙市協和境字下台
旧雄勝郡会議事堂	1棟	50. 4. 10	湯沢市北荒町
薬師堂宮殿残闕	1基	55. 12. 11	由利本荘市矢島町七日町字羽坂64-1矢島郷土文化保存伝習施設館

県指定有形文化財(建造物) (つづき)

名 称	員数	指定年月日	所 在 地
旧日新館	1棟	59. 3. 10	横手市城南町
日吉八幡神社	4棟12基	61. 3. 25	秋田市八橋本町一丁目
黒沢家住宅	2棟	"	羽後町西馬音内字本町
浄明寺山門	1棟	62. 3. 17	能代市檜山字檜山町
宝篋印塔	1基	"	男鹿市船川港椿字東
多宝院	3棟	平 2. 3. 20	能代市檜山字小間木
雲巖寺山門	1棟	4. 4. 10	仙北市角館町白岩前郷
旧松本家住宅主屋	1棟	14. 3. 19	仙北市角館町小人町
菅生橋	1基	15. 3. 25	湯沢市皆瀬字下菅生
上郷の温水路群	6所	21. 3. 13	にかほ市象潟町横岡字目貫谷地、字中島岱、字土橋、字昭和台
鳥潟会館 (旧鳥潟家住宅)	8棟	23. 3. 22	大館市花岡町字根井下

資料：県教育庁生涯学習課文化財保護室

(3) 国登録有形文化財(建造物)一覧表

(平成23年11月29日)

名 称	員数	種別	指定年月日	所 在 地
両関酒造本館ほか	5棟	登録	平 8. 12. 20	湯沢市前森四丁目
渡 辺 彦 兵 衛 商 店 事務所・住宅ほか	3棟	"	"	五城目町字下夕町
鈴木家住宅主屋	1棟	"	9. 5. 7	横手市塚堀
平源旅館本店ほか	2棟	"	9. 6. 12	横手市大町
旧角館製糸工場	1棟	"	10. 7. 23	仙北市角館町田町下丁
斎彌酒造店住宅・店舗ほか	11棟	"	10. 9. 2	由利本荘市石脇字石脇
田沼家土蔵	1棟	"	"	男鹿市北浦北浦字池の田
長坂商店倉庫・事務所ほか	5棟1基	"	"	横手市増田町増田字縫殿
料亭金勇	1棟	"	10. 10. 9	能代市柳町
石孫本店内蔵ほか	6棟	"	10. 12. 11	湯沢市岩崎字岩崎
戸田家住宅	1棟	"	11. 2. 17	横手市黒川字余目
伊藤八重郎家住宅	1棟	"	"	横手市安本字安本
泉川家住宅	1棟	"	"	横手市大水戸町
遠藤家住宅主屋ほか	2棟	"	"	横手市上内町
木村屋商店本店	1棟	"	"	横手市大町
斎太薬局本店店舗ほか	2棟	"	"	横手市四日町
桜櫓館(旧櫻場家住宅)	1棟	"	11. 7. 8	大館市字中城
強首縦峰苑(旧小山田家住宅)	1棟	"	11. 10. 14	大仙市強首字強首
秋 田 県 立 農 業 科 学 館 曲 屋 (旧伊藤家住宅)	1棟	"	12. 4. 28	大仙市内小友字中沢
秋 田 公 立 美 術 工 芸 短 期 大 学 実習棟一号棟ほか	7棟	"	12. 9. 26	秋田市新屋大川町



## (3) 国登録有形文化財(建造物)一覧表

(平成23年11月29日)

名 称	員数	種別	指定年月日	所 在 地
秋田市立新屋図書館倉庫棟	1棟	〃	〃	秋田市新屋大川町
高砂堂店舗	1棟	〃	〃	秋田市保戸野通町
旧大島商会店舗	1棟	〃	〃	秋田市大町
喜久水酒造地下貯蔵研究所 (旧奥羽本線第一鶴形隧道)	1構	〃	12.12.4	能代市字鳥屋場
旧男鹿市立加茂青砂小学校 校舎ほか	2棟	〃	13.10.12	男鹿市戸賀加茂青砂字山道添
男鹿真山伝承館	1棟	〃	〃	男鹿市北浦真山字水喰沢
佐々木家住宅主屋ほか	4棟	〃	14.2.14	由利本荘市前郷字前郷
日の丸醸造本社店舗ほか	7棟	〃	〃	横手市増田町七日町
勇駒酒造本社店舗ほか	4棟	〃	〃	横手市増田町増田字中町
秋田県ゆとり生活創造センター 昭和館主屋ほか(旧佐藤家住宅)	2棟	〃	15.7.1	秋田市上北手荒巻字境初
天使館(旧聖園マリア園)	1棟	〃	〃	小坂町小坂鉱山字古館
旧小坂鉱山病院記念棟	1棟	〃	〃	小坂町小坂鉱山字古館
十和田ホテル本館	1棟	登録	平15.9.19	小坂町十和田湖字鉛山
里の家(旧大宮家住宅)主屋	1棟	〃	16.3.2	秋田市雄和妙法字糠塚
金嶺山龍源寺本堂	1棟	〃	〃	由利本荘市矢島町城内字田屋の下
八森苑	1棟	〃	〃	由利本荘市矢島町矢島町
田子内橋	1基	〃	〃	東成瀬村田子内
菊地家住宅座敷ほか	3棟	〃	16.6.9	五城目町字鶴ノ木
神明社本殿ほか	3棟	〃	〃	由利本荘市吉沢字上林
新波神社拝殿	1棟	〃	16.11.8	秋田市雄和新波字樋口
大井家住宅主屋	1棟	〃	〃	由利本荘市矢島町館町
森長旅館本館ほか	3棟	〃	17.2.9	男鹿市船川港船川字栄町
佐藤又六家住宅主屋ほか	2棟	〃	〃	横手市増田町増田字中町
赤川家住宅蔵	1棟	〃	〃	横手市大森町字大森
神明社境内社合殿ほか	4棟	〃	17.8.2	由利本荘市吉沢字上林
國萬歳酒造主屋ほか	7棟	〃	17.11.10	秋田市新屋元町
旧奈良家住宅味噌蔵ほか	7棟	〃	18.3.2	秋田市金足小泉字上前
渡部家住宅主屋ほか	3棟	〃	18.3.27	鹿角市八幡平字石鳥谷
阿部家住宅主屋ほか	3棟	〃	〃	羽後町田代字尼沢
森九商店主屋ほか	3棟	〃	18.8.3	秋田市新屋表町

名 称	員数	種別	指定年月日	所 在 地
旧関善酒店主屋	1棟	〃	〃	鹿角市花輪字上花輪
能代市役所第一庁舎	1棟	〃	19. 7. 31	能代市上町
能代市議会議事堂	1棟	〃	〃	能代市上町
山内家住宅主屋ほか	7棟	〃	19. 10. 2	湯沢市吹張
佐藤養助商店漆蔵資料館土蔵	1棟	〃	19. 12. 5	横手市増田町増田字本町
奥田酒蔵店店舗兼主屋	1棟	〃	〃	大仙市協和境字境
小西家住宅主屋ほか	3棟	〃	21. 5. 14	横手市雄物川町薄井字薄井
佐々木家住宅主屋	1棟	〃	21. 8. 25	横手市増田町増田字中町
旧 佐 々 虎 呉 服 店 主屋及び座敷蔵ほか	3棟	〃	〃	横手市増田町増田字中町
興 文 館 東 海 林 書 店 店舗・主屋・座敷蔵	1棟	〃	〃	横手市増田町増田字中町
鈴木家住宅旧米蔵	1棟	〃	〃	横手市増田町増田字七日町
旧 佐 藤 三 十 郎 商 店 店舗・主屋・座敷蔵	1棟	〃	〃	横手市増田町増田字七日町
石直商店店舗兼主屋ほか	2棟	〃	〃	横手市増田町増田字七日町
旧杏華堂石田医院座敷蔵	1棟	〃	21. 11. 19	横手市増田町増田字上町
旧長江八兵衛商店味噌蔵	1棟	〃	〃	横手市増田町増田字中町
佐藤養助漆蔵資料館旧米蔵	1棟	〃	〃	横手市増田町増田字本町
旧清水肉店店舗兼主屋	1棟	〃	〃	横手市増田町増田字本町
鶴の湯温泉本陣	1棟	登録	平21. 2. 3	仙北市田沢湖田沢湯ノ岱2番地先 先達沢国有林生保内事業区50林班ハ小班
ひろ建築工房事務所兼主屋 及び土蔵(旧高彦製麺所)	1棟	〃	22. 4. 28	秋田市新屋元町
日の丸醸造本社文庫蔵	1棟	〃	22. 9. 10	横手市増田町増田字七日町
山中吉助商店座敷蔵	1棟	〃	〃	横手市増田町増田字中町
佐々平商店文庫蔵	1棟	〃	〃	横手市増田町増田字中町
旧栄助商店座敷蔵	1棟	〃	〃	横手市増田町増田字七日町
高橋茶舗座敷蔵	1棟	〃	〃	横手市増田町増田字七日町
旧石宇商店座敷蔵	1棟	〃	〃	横手市増田町増田字七日町
旧長江八兵衛商店座敷蔵	1棟	〃	〃	横手市増田町増田字中町
渡邊家住宅主屋	1棟	〃	23. 1. 26	仙北市角館町横町
旧対川荘	1棟	〃	〃	羽後町西馬音内字河原田
浅舞酒造店舗	1棟	〃	23. 7. 25	横手市平鹿町浅舞字浅舞
浅 舞 酒 造 仕 込 み 蔵 ・貯蔵蔵及び作業場	1棟	〃	〃	横手市平鹿町浅舞字浅舞
浅舞酒造吟醸蔵及び酛場	1棟	〃	〃	横手市平鹿町浅舞字浅舞
森子大物忌神社本殿	1棟	〃	〃	由利本荘市森子字八乙女下
森子大物忌神社拝殿及び幣殿	1棟	〃	〃	由利本荘市森子字八乙女下

資料：県教育庁生涯学習課文化財保護室

### 136 図書館・公民館等の数

年 度	図書館		視聴覚 ライブラリー	公民館		博物館	美術館
	館数	蔵書数(冊)		本館	分館		
平成20年度	48	3,506,741	3	186	212	8	3
平成21年度	48	3,548,338	3	182	209	8	3
平成22年度	48	3,620,835	3	180	199	8	3

注1 公立(国立を除く)の数字である。

2 博物館・美術館は登録及び登録相当数

資料：県教育庁生涯学習課

### 137 奨学資金貸付状況

(1) 秋田県育英会(秋田育英奨学金)

(単位：千円、人)

年 度	貸与額	貸与人員
平成20年度	501,468	854
平成21年度	540,292	918
平成22年度	624,634	1,057

注1 平成22年度新規採用 349人、貸与月額 一律 50,000円

2 入学一時金は除く

資料：県教育庁総務課

(2) 秋田県育英会(すこやか奨学金)

(単位：千円、人)

年 度	貸与額	貸与人員	貸与月額別人員			
			6万円	5万円	4万円	3万円
平成20年度	577,820	868	572	230	50	16
平成21年度	438,340	661	437	174	41	9
平成22年度	279,120	421	269	118	28	6

注 平成21年度～新規採用廃止

資料：教育庁総務課

