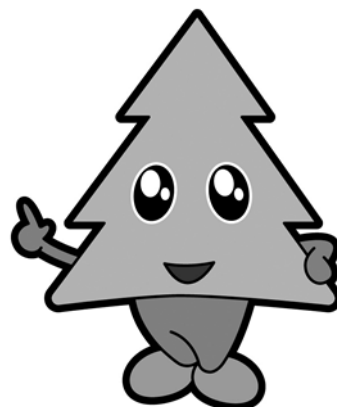


林業

- 51 林野面積
- 52 造林面積
- 53 森林蓄積と伐採量・素材生産量
- 54 林道の現況
- 55 治山の現況
- 56 保安林の種類別面積
- 57 木材の需給状況
- 58 苗木・特用林産物の生産量



5 1 林野面積

(単位 : ha)

林 相		国有林(平23. 4. 1) 林野庁所管		民有林(平成23. 3. 31)	
総	数	387,035 (10,833)		
森	林	368,715 (9,561)		
	樹 林 地	368,223 (4,380)	「民有林」の数値は、平成23年度発行予定の「秋田県林業統計」に公表予定	
	針 葉 樹 林	141,995 (4,237)		
	人工林	135,983 (4,220)		
	天然林	6,012 (17)		
	広 葉 樹 林	194,444 (134)		
	人工林	615 (0)		
	天然林	193,828 (134)		
	混 交 林	31,784 (8)		
	竹 林	0 (0)		
	無 立 木 地	492 (5,181)		
伐採跡地	490 (5,181)			
未立木地	2 (0)			
原野・その他		18,320 (1,272)		

注1 () は、官行造林地で外数

2 「伐採跡地」の() は、官公造林地の返地及び返地予定地

3 「原野・その他」は、林地以外の土地の総数

4 「民有林」の数値は、平成23年度発行予定の「秋田県林業統計」に公表予定

5 単位未満四捨五入のため計と一致しない場合がある。

資料 : 「国有林」は、東北森林管理局「平成22年度有効森林調査簿」、

5 2 造林面積

(単位 : ha、%)

年 度	国有林		民 有 林									
	総数	人工林率	総数	人工林率	造林施行主体別			資 金 別				
					県	市町村	その他	融資	補助	自力	その他	
平成18年度	283	40.6	285	57	33	104	148	-	144	141	3	
平成19年度	274	40.7	289	57	37	39	213	-	195	57	37	
平成20年度	291	40.7	269	57	17	39	213	-	202	2	65	
平成21年度	175	40.6	285	57	41	20	224	-	241	24	20	
平成22年度	109	40.6	281	57	35	47	199	0	233	13	35	

注1 「国有林」の総数は、平成22年度分、「人工林率」は、平成23年4月1日現在

2 「国有林」の総数は、新植面積

3 「人工林率」は、立木地面積に対する人工林面積

4 「造林施行主体別」の「その他」は、公社、公団、林家

5 「資金別」の「その他」は、公団、治山事業

資料 : 「国有林」は、東北森林管理局「平成23年度有効森林調査簿」「造林事業実行総括表」等

「民有林」は県森林整備課

5 3 森林蓄積と伐採量・素材生産量

(単位：千m³)

年度・樹種	国有林				民有林	
	蓄積量		伐採量		蓄積量	素材生産量
平成18年	50,162	(1,045)	330	(3)	97,159	602
平成19年	54,082	(1,099)	328	(10)	99,316	674
平成20年	54,082	(1,099)	356	(24)	101,308	659
平成21年	55,535	(1,077)	377	(14)	103,415	567
平成22年	55,834	(1,092)	437	(27)		
針葉樹	30,112	(1,050)	416	(26)		566
スギ	25,847	(785.4)	392	(17)		...
アカマツ	560	(108.4)	2	(8)		...
クロマツ	150	(56.67)	0	(0)		...
カラマツ	2,015	(98.92)	18	(0)		...
その他	1,541	(0.3)	4	(0)		...
広葉樹	25,722	(42.43)	20	(1)		78
ブナ	13,524	(-)	1	(0)		...
その他	12,198	(42.43)	19	(1)		...

注1 「国有林」の蓄積量は、平成23年4月1日現在。伐採量は22年度分

2 「国有林」の伐採量は、分収造林の民収分を除いて計上。また、立木竹及び幼齢木補償料に該当するもの、事業支障木等の伐採であって当年度に販売を行わないもの、立木販売による緑化用立木竹及び環境緑化樹木生産事業によるもの、分収育林に係るもの、林野・土地とともに売り払ったものは含まない。

3 「国有林」の()は、官行造林地の民収分を除いて外書、また、国の持分譲渡、立木竹及び幼齢木補償料に該当するもの、事業支障木等の伐採であって当年度に販売を行わない収穫量は含まない。

4 薪炭材は、「広葉樹」の「その他」欄に合算計上した。

5 平成21年の「民有林」の素材生産量は、推計値である。。

6 単位未満四捨五入のため計と一致しない場合がある。

資料：「国有林」は、東北森林管理局「平成22年度有効森林調査簿」「収穫実行総括表」

「官行造林収穫実行総括表」

「民有林」は、県林業木材産業課、平成23年度発行予定の「秋田県林業統計」に公表予定

5 4 林道の現況（年度別開設延長）

(単位：m、%)

区分	平成18年度	平成19年度	平成20年度	平成21年度	平成22年度	構成比
総延長	8,411	6,289	8,252	7,497	8,797	
基幹道	4,820	2,761	3,269	3,719	3,664	41.7
ふるさと林道	34	-	-	-	-	-
管理道	3,361	2,663	4,983	3,560	4,718	53.6
峰越	-	-	-	-	-	-
県単独	-	-	-	-	-	-
林業構造改善	-	-	-	-	-	-
その他	196	865	-	218	415	4.7

資料：県森林整備課

5 5 治山の現況（工事費）

（単位：千円）

区 分	平成18年度	平成19年度	平成20年度	平成21年度	平成22年度
山地治山	2,156,716	1,448,983	1,486,613	1,790,911	2,988,473
防災林造成	216,170	187,853	143,200	280,253	285,000
保安林整備	741,980	695,782	518,054	750,967	437,066
保安林管理道整備	-	-	-	-	-
治山施設修繕	-	-	-	-	-
防災対策総合治山	230,250	326,400	268,214	151,930	102,971
水源地域整備	295,100	505,350	550,593	170,880	319,806
環境保全保安林整備	-	-	-	-	-
国有林野内補助治山	-	-	-	-	-
地すべり防止	366,784	394,800	345,480	325,717	465,876
N T T 無利子貸付	-	-	-	-	-
災害関連緊急治山	102,180	217,152	599,842	85,440	-

資料：県森林整備課

5 6 保安林の種類別面積

（単位：ha）

区 分	平成18年度	平成19年度	平成20年度	平成21年度	平成22年度
総数	86,502 (4,052)	87,416 (4,096)	88,412 (4,211)	88,816 (4,213)	89,939 (4,228)
水源かん養保安林	58,835	59,439	60,285	60,414	61,096
土砂流出防備保安林	19,963	20,212	20,298	20,429	20,820
土砂崩壊防備保安林	894	912	925	945	995
飛砂防備保安林	1,720	1,719	1,719	1,724	1,724
防風保安林	891 (16)	896 (16)	896 (16)	896 (16)	896 (16)
干害防備保安林	3,399	3,438	3,489	3,608	3,608
なだれ防止保安林	670	670	670	670	670
航行目標保安林	10 (1)	10 (1)	10 (1)	10 (1)	10 (1)
保健保安林	2 (4,035)	2 (4,079)	2 (4,194)	2 (4,196)	2 (4,211)
風致保安林	106	106	106	106	106
その他	12	12	12	12	12

注（ ）内は、兼種保安林面積

資料：県森林整備課

5 7 木材の需給状況

(1) 需要

(単位：千m³)

年次	需 要 量			内 訳					移出
	総数	丸太	チップ	県 内 需 要					
				総数	製材	合板	パルプ	その他	
平成18年	2,697	1,629	1,068	(1,068)			(1,019)	(49)	(65)
平成19年	2,959	1,599	1,116	(1,116)			(1,058)	(58)	(55)
平成20年	2,403	1,199	943	(943)			(899)	(44)	(57)
平成21年	2,039	1,032	673	(673)			(635)	(38)	(48)
平成22年	2,551	1,251	871	(871)			(827)	(44)	(60)
				2,697	437	1,003	1,019	238	135
				2,959	469	883	1,058	549	115
				2,403	383	650	899	471	114
				2,039	378	529	635	497	100
				2,551	397	823	827	504	114

注1 () は、チップの数量で内数

2 単位未満四捨五入のため計と一致しない場合がある。

資料：県林業木材産業課 「木材需給と木材・木工業」

(2) 供給

(単位：千m³)

年次	供 給 量			内 訳								輸入 材率
	総数	丸太	チップ	県内材		移入材			外 材			
				総数	丸太	総数	丸太	チップ	総数	丸太	チップ	
平成18年	2,442	1,699	743	868	868	229	115	114	1,345	716	629	55.1
平成19年	2,356	1,599	757	898	898	254	146	108	1,204	555	649	51.1
平成20年	1,942	1,256	686	828	828	307	203	104	807	225	582	41.6
平成21年	2,039	1,032	673	736	736	254	183	71	482	113	369	40.0
平成22年	2,551	1,251	871	886	886	333	238	95	1,067	127	512	41.8

注 単位未満四捨五入のため計と一致しない場合がある。

資料：県林業木材産業課 「木材需給と木材・木工業」

(3) 製材製品出荷量

(単位：千m³)

年次	製 材 工場数	製 品 出 荷 量					手持製材品出荷量		
		総数	板	割	角	その他	総数	県内	県外
平成18年	168	267	104	79	65	19	261	157	104
平成19年	164	283	128	79	57	19
平成20年	147	222	94	73	36	19
平成21年	129	211	94	66	33	18
平成22年	128	223	102	72	33	16

資料：県農林水産部 「秋田県林業統計」

58 苗木・特用林産物の生産量

品 目	平成18年	平成19年	平成20年	平成21年	平成22年
すぎ (千本)	1,364	1,355	1,274	1,372	1506
あかまつ (〃)	-	-	-	-	-
くろまつ (〃)	97	177	154	97	81
からまつ (〃)	-	-	-	-	-
くり (t)	43	52	39	21	
くるみ (〃)	0.0	0.0	0.0	0.0	
きり (m ³)	231	315	349	236	230
たけ (束)	-	-	-	-	-
ねまがりたけのこ (t)	1,337	907	504	497	413
乾しいたけ (〃)	1.5	1.7	2.0	1.7	1.7
生しいたけ (〃)	2,320	2,669	2,909	3,680	3,753
なめこ (〃)	351	359	330	313	354
えのきたけ (〃)	77	74	57	51	34
ひらたけ (〃)	76	85	61	59	59
まいたけ (〃)	302	270	269	243	191
ぶなしめじ (〃)	596	595	629	618	616
まつたけ (〃)	0.4	0.5	0.5	0.5	0.9
その他のきのこ (〃)	277	245	226	94	397
その他の山菜類 (〃)	996	661	561	951	536
木炭(白) (15kg俵)	553	566	367	255	840
木炭(黒) (〃)	3,873	3,612	3,099	2,311	1,287

資料：県農林水産部 「秋田県林業統計」 「秋田の特用林産物」
 県園芸振興課