	〒012-8501 佐竹町1番1号 ☎ (0183) 73-2111 FAX (0183) 73-2117 ホームページ http://www.city-yuzawa.jp/ Eメール webmaster@city-yuzawa.jp	主な地域指定 過疎 辺地 豪雪 特別豪雪 振興山村 地方拠点 同意集積 特定農山村	一部事務組合加入事業 議員公務災害 非常勤公務災害 退職手当 常備消防 し尿処理 ごみ処理 火葬場 老人福祉 その他	公 営 企 業 上水道 簡水 下水道 介護サービス
	類型 II-0 コード番号 052078	基本構想 平19~平28年度 基本計画 平19~平23年度		

<概 要>

(1) 面 積 (県下7位)

総面積 (平22.10.1)	耕地 (平22.7.15)	宅地 (平22.1.1)	山林 (平22.3.31)
790.72km ²	68.60km ²	11.70km ²	624.53km ²

(2) 人 口 (県下7位)

平12年国調	平17年国調	平22年国調	平23年3月末住基
58,504	55,290	50,849	52,077
人口増減率 (H17-H22)	△8.0%	高齢化率 平23.7.1	32.0%
		人口密度	65.86 人/km ²

(3) 世帯数

平12年国調	平17年国調	平22年国調	平23年3月末住基
17,441	17,294	16,799	18,209

(4) 有権者数 (平23.9.2現在)

男	女	計
20,585	23,236	43,821

(5) 沿 革

平17.3.22	合体	湯沢市、稲川町、雄勝町、皆瀬村
----------	----	-----------------

<組 織>

(1) 議 会 (平24.1.1現在)

議長	藤原 一男	議員数	26人
副議長	高橋 政哉	条例定数	26人
任期	平25.10.31	党派別内訳	共4公1社1 無20

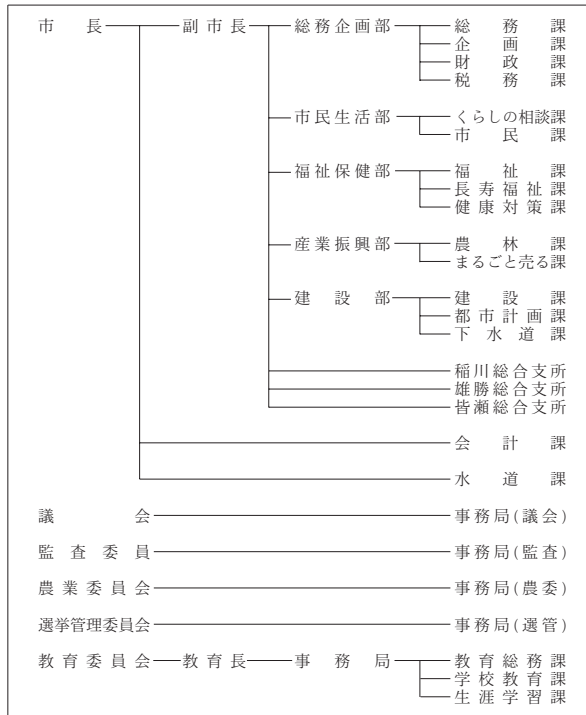
(2) 二 役 (平24.1.1現在)

市長	齊藤 光喜 (1期~平25.4.16)	副市長	阿部 賢一
----	------------------------	-----	-------

(3) 職 員 数 (平23.4.1現在)

区 分	職員数	左の職別内訳	区 分	職員数
普通会計 (うち施設関係)	488 (129)		一般行政職	368
人口千人当たり	9.37	技能労務職	70	
類似団体	8.85	企業職	13	
公営事業会計関係	112	消防職	0	
計	600	教育職	6	
		その他(内税務職)	143(33)	

<行政機構>



<産業・経済>

(1) 産業構造

区 分	総生産額(平20年度)		就業人口(平17年国調)		
	実額(百万円)	割合(%)	実数(人)	割合(%)	
第一次	農 業	6,358	3.7	3,688	13.6
	林 業	190	0.1		
	水産業	56	0.0		
	計	6,604	3.8		
第二次	鉱 業	290	0.2	9,429	34.9
	製造業	36,866	21.5		
	建設業	11,654	6.8		
	計	48,810	28.4		
第三次	116,265	67.7	13,853	51.2	
分類不能			63	0.2	
合 計	171,679	100.0	27,033	100.0	

(2) 一人当たり分配所得 (20年度)

一人当たり分配所得	1,844千円
	県下14位

(3) 主要農産物・名産・特産品

米・酒米・トマト・きゅうり・いちご・三関せり さくらんぼ・りんご・ぶどう・三梨牛・こまち豚 乳製品・稲庭うどん・日本酒・鯉・川連漆器 秋田仏壇・桐細工・こけし・曲木家具

(4) 主要製造業 (平21年) (万円)

順位	品 名	製品出荷額等
1	情報通信機械	2,188,750
2	窯業・土石	1,402,829
3	飲料・飼料	1,032,987

- (祭・行事) ・犬っこまつり (2月第2土・日曜日) ・雄勝の雪まつり (2月上旬) ・小安峡しがっこまつり (2月上旬)
 ・小町まつり (6月第2日曜日) ・小安峡つりっこ大会 (6月第2日曜日) ・七夕絵どうろうまつり (8月5・6・7日)
 ・雄勝大花火大会 (8月8日) ・雄勝仮装盆おどり (8月21日) ・大名行列 (8月第4日曜日) ・院内銀山まつり (9月21日)
 ・稲川ふるさとまつり (8月14日)

＜財 政＞

(1) 決算収支（普通会計）

（百万円）

区 分	歳 入	歳 出	形式収支	実質収支	単年度収支	実質単年度収支	積立金現在高	地方債現在高
平20決算	25,127	24,565	562	443	103	△ 54	3,167	29,692
平21決算	27,805	27,199	606	454	11	511	3,998	29,243
平22決算	29,683	28,954	730	591	138	910	5,230	30,066

(2) 主な歳入歳出

（百万円・％）

区 分	22 決 算 (普通会計)	対前年比 (決算間比較)	23当初予算 (普通会計)	対前年比 (当初間比較)
地 方 税	4,150	△ 3.5	3,969	△ 3.1
地 方 交 付 税	12,068	10.1	10,985	8.3
国 県 支 出 金	6,403	△ 4.8	4,911	△ 3.6
地 方 債	3,777	57.5	2,571	△ 22.3
歳 入 合 計	29,683	6.8	25,831	0.4
義 務 的 経 費	12,050	5.4	12,293	2.4
人 件 費	4,402	△ 4.8	4,388	△ 1.3
扶 助 費	4,237	21.5	4,547	9.9
公 債 費	3,410	2.5	3,358	△ 1.8
物 件 費	3,150	7.7	2,769	1.1
投 資 的 経 費	4,970	33.0	3,012	△ 10.9
普通建設補助事業費	3,369	279.8	1,053	△ 52.9
単独事業費	1,526	△ 46.4	1,956	71.4
歳 出 合 計	28,954	6.5	25,831	0.4

(4) 財源及び支出の状況（構成比）

（％）

区 分	22年度決算	県平均 (22年度)	21年度決算	類似団体 (21年度)
一 般 財 源	58.0	60.4	58.4	58.5
自 主 財 源	21.7	24.7	24.2	58.9
義 務 的 経 費	41.6	40.1	42.1	41.5
投 資 的 経 費	17.2	17.1	13.7	16.4

(3) 主要指数

区 分	22 年 度	21 年 度	類似団体 (21年度)
標 準 財 政 規 模	17,158 _{百万円}	16,423 _{百万円}	18,525 _{百万円}
歳 出 決 算 倍 率	1.69倍	1.66倍	1.61倍
経 常 収 支 比 率 (含減収補てん債特例分、臨時財政対策債)	87.4%	92.1%	88.1%
財 政 力 指 数 (3 ヶ 年 平 均)	0.33	0.35	0.65
実 質 収 支 比 率	3.4%	2.8%	6.0%
地 方 債 現 在 高 倍 率	1.75倍	1.78倍	1.72倍
健 全 化 判 断 比 率	実質赤字比率	—	—
	連結実質赤字比率	—	—
資 金 不 足 比 率	実質公債費比率	16.4%	17.2%
	将来負担比率	125.5%	141.3%
	水道事業会計	—	—
簡易水道特別会計	—	—	
下水道特別会計	—	—	
税 の 徴 収 率	88.6%	87.8%	91.0%
積 立 金 現 在 高	5,230 _{百万円}	3,998 _{百万円}	6,021 _{百万円}
	うち財調・減債基金	3,050 _{百万円}	2,278 _{百万円}
ラ ス パ イ レ ス 指 数	92.5	92.2	

※ラスパイレス指数の欄中「22年度」はH22.4.1現在、「21年度」はH21.4.1現在
※「—」は赤字、資金不足がないことを示す

＜公共施設整備状況＞（22年度）

（％）

区 分	当該団体	
道 路	改 良 率	63.2
	舗 装 率	67.8
公 園	人口1人当たり面積(m ²)	17.2
上 水 道 等	普 及 率	83.7
下 水 道 等	普及率(処理人口)	42.7
	水洗便所設置率	46.1
公 営 住 宅	世 帯 数 比 率	1.3

＜平成23年度主要施策＞

（百万円）

○新庁舎建設事業	62
○小町の郷整備事業	154
○社会資本整備総合交付金事業（道路整備）	556
○湯沢駅周辺地区環境整備事業	101
○学校建築事業	879

＜今後の主要課題＞

安全・安心のまちづくり
心豊かな健康長寿社会の形成
豊かな資源を活用した地場産業の活性化
恵まれた美しい自然環境との共生
人づくりと地域文化の継承・創造

＜教育・医療・福祉・その他＞

教 育 (23.4.1)	区 分	幼 稚 園	小 学 校	中 学 校	高 等 学 校	
	施設数	3 (3)	14 (0)	7 (0)	4 (0)	
医 療 (23.3.31)	区 分	病 院		診 療 所		
	施設数	4 (665床)		58 (91床)		
福 祉 (23.4.1)	区 分	保 育 所	特 養 老 人 福 士 館	養 護 老 人 福 士 館	郷 土 館	地 域 包 括 セ ン タ ー
	施設数	11 (8)	5.8 (1)	0.7 (0)	2.0 (0)	1
	定員(人)	1,030 (640)	348.5 (65)	70 (0)	30.0 (0)	
そ の 他 施 設 (23.3.31)	区 分	公 会 堂 ・ 市 民 会 館	公 民 館	図 書 館	体 育 館	野 球 場
	施設数	4	14	2 (0)	10 (0)	5 (0)

※教育の欄中、県立及び市町村立以外を（ ）で内書
※福祉の欄中、市町村立・一部事務組合等管理施設以外を（ ）で内書
※福祉の欄中、施設数および定員数が小数となるのは一部事務組合等管理施設における按分のため
※その他施設の欄中、市町村立以外を（ ）で内書

＜その他＞

- （友好・姉妹都市等 国外）・チュルゴー市（ハンガリー共和国）
- （友好・姉妹都市等 国内）・釧路市（北海道）
- （名所・旧跡）・栗駒国定公園・秋の宮温泉郷・小安峡温泉
・泥湯温泉・川原毛地獄・小安峡大噴湯・水源の森（大滝沢）
・稲庭城・小町堂・岩井堂洞窟・院内銀山跡・湯沢城址