


(町の木) 梅  
(町の花) 福寿草  
(町の鳥) うぐいす

	〒012-1131 西馬音内字中野177番地 ☎ (0183) 62-2111 FAX (0183) 62-2120 ホームページ http://www.town.ugo.lg.jp/ Eメール koho@ugomachi.com			主な地域指定	一部事務組合加入事業	公 営 企 業
	類型 IV-1   コード番号 054631			過疎 辺地 豪雪 特別豪雪 振興山村 地方拠点 同意集積 特定農山村	議員公務災害 し尿処理 非常勤公務災害 ごみ処理 退職手当 火葬場 老人福祉 常備消防 その他	下水道 病院 下水道 介護サービス
						基本構想 平17～平26年度
						基本計画 平17～平26年度

<概 要>

(1) 面 積 (県下17位)

総面積 (平22.10.1)	耕地 (平22.7.15)	宅地 (平22.1.1)	山林 (平22.3.31)
230.75km <sup>2</sup>	40.40km <sup>2</sup>	4.42km <sup>2</sup>	154.07km <sup>2</sup>

(2) 人 口 (県下16位)

平12年国調	平17年国調	平22年国調	平23年3月末住基
19,485	18,267	16,792	17,321
人口増減率 (H17-H22)	△8.1%	高齢化率 平23.7.1	32.1%
		人口密度	75.06 人/km <sup>2</sup>

(3) 世帯数

平12年国調	平17年国調	平22年国調	平23年3月末住基
5,106	5,073	4,957	5,370

(4) 有権者数 (平23.9.2現在)

男	女	計
6,986	7,626	14,612

(5) 沿 革

昭30.4.1	合体 西馬音内町、三輪村、新成村 明治村の一部、元西馬音内村、田代村、仙道村
昭31.10.1	境界変更、雄物川町の一部、十文字町の一部

<組 織>

(1) 議 会 (平24.1.1現在)

議長	菅原 政一	議員数	条例定数	16人
副議長	藤原 要司			
任期	平24.3.31	党派別 内 訳	共2 無所属14	

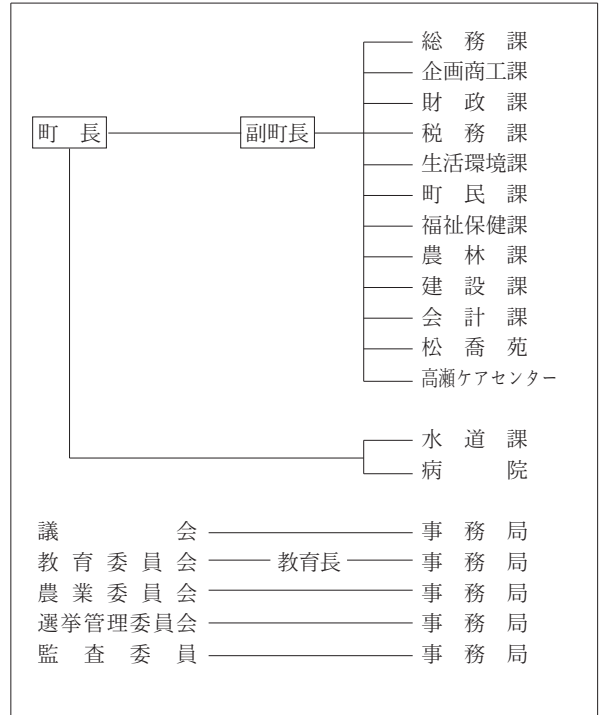
(2) 二 役 (平24.1.1現在)

町長	大江 尚征 (2期～平25.4.16)	副町長	佐藤 孝治
----	------------------------	-----	-------

(3) 職 員 数 (平23.4.1現在)

区 分	職員数	左 の 職 別 内 訳	区 分	職員数
普通会計 (うち施設関係)	154 (28)		一般行政職	139
人口千人あたり	8.89	技能労務職	19	
類似団体	8.86	企業職	8	
公営事業会計関係	173	消防職	0	
計	327	教育職	0	
		その他(内税務職)	161(14)	

<行政機構>



<産業・経済>

(1) 産業構造

区 分	総生産額(平20年度)		就業人口(平17年国調)		
	実額(百万円)	割合(%)	実数(人)	割合(%)	
第一次	農 業	4,088	10.3	1,758	19.8
	林 業	79	0.2		
	水産業	1	0.0		
	計	4,168	10.5		
第二次	鉱 業	0	0.0	3,238	36.4
	製造業	5,818	14.7		
	建設業	1,860	4.7		
	計	7,678	19.4		
第三次	27,751	70.1	3,893	43.7	
分類不能			8	0.1	
合 計	39,597	100.0	8,897	100.0	

(2) 一人当たり分配所得 (20年度)

一人当たり 分配所得	1,759円
	県下 20 位

(3) 主要農産物・名産・特産品

西瓜・メロン (秋田美人) ・羽後牛・手打ちそば そばまんじゅう・花き (ストック、トルコキキョウ、 リンドウ、アルストロメリア)
---

(4) 主要製造業 (平21年)

順位	品 名	製品出荷額等 (万円)
1	電子部品・デバイス	428,777
2	食 料 品	156,163
3	電 気 機 械	125,397

(祭・行事) ・ゆきとびあ七曲 (1月最終土曜日) ・西馬音内盆踊り (8月16日～18日) ・うご牛まつり (9月第1日曜日)

＜財 政＞

(1) 決算収支（普通会計）

(百万円)

区 分	歳 入	歳 出	形式収支	実質収支	単年度収支	実質単年度収支	積立金現在高	地方債現在高
平20決算	7,425	7,096	329	301	94	124	1,789	8,041
平21決算	8,086	7,717	369	332	31	174	1,850	7,958
平22決算	8,767	8,328	438	255	△ 77	△ 64	1,791	8,053

(2) 主な歳入歳出

(百万円・%)

区 分	22 決 算 (普通会計)	対前年比 (決算間比較)	23当初予算 (普通会計)	対前年比 (当初間比較)
地 方 税	1,096	△ 1.9	1,041	△ 0.2
地 方 交 付 税	3,900	5.8	3,800	5.0
国 県 支 出 金	1,867	11.1	1,449	16.1
地 方 債	893	28.9	541	△ 39.6
歳 入 合 計	8,767	8.4	7,557	0.9
義 務 的 経 費	3,204	2.8	3,048	3.6
人 件 費	1,416	△ 6.4	1,385	1.4
扶 助 費	865	24.1	700	12.4
公 債 費	923	1.8	963	1.2
物 件 費	1,174	9.2	1,196	11.7
投 資 的 経 費	1,729	34.0	750	△ 33.4
普通建設補助 事業費 単独	977 / 752	72.3 / 4.0	335 / 415	△ 50.3 / △ 8.2
歳 出 合 計	8,328	7.9	7,557	0.9

(4) 財源及び支出の状況（構成比）

(%)

区 分	22年度決算	県平均 (22年度)	21年度決算	類似団体 (21年度)
一 般 財 源	60.6	60.4	63.3	62.8
自 主 財 源	20.4	24.7	21.2	36.5
義 務 的 経 費	38.5	40.1	40.4	38.8
投 資 的 経 費	20.8	17.1	16.7	14.3

＜公共施設整備状況＞（22年度）

(%)

区 分	当該団体	
道 路	改 良 率	63.4
	舗 装 率	67.9
公 園	人口1人当たり面積(m <sup>2</sup> )	5.2
上水道等	普 及 率	61.8
下水道等	普及率(処理人口)	47.4
	水洗便所設置率	36.7
公営住宅	世 帯 数 比 率	0.7

＜平成23年度主要施策＞

(百万円)

○社会資本整備総合交付金事業	94
○地上デジタル放送対応事業	88
○上仙道小規模水道整備事業	86
○総合体育館大規模改修事業	80
○農業夢プラン応援事業	25

＜今後の主要課題＞

農林業の振興による農業所得の向上
少子高齢化社会に対応した基盤整備
事業所数の増加や雇用の創出による商工業の振興
行財政改革の推進

(3) 主要指数

区 分	22 年 度	21 年 度	類似団体 (21年度)
標 準 財 政 規 模	5,442 <sub>百万円</sub>	5,234 <sub>百万円</sub>	4,704 <sub>百万円</sub>
歳 出 決 算 倍 率	1.53倍	1.47倍	1.45倍
経 常 収 支 比 率 (含減収補てん債特例分、臨時財政対策債)	83.7%	86.9%	87.1%
財 政 力 指 数 (3カ年平均)	0.24	0.26	0.49
実 質 収 支 比 率	4.7%	6.3%	5.6%
地 方 債 現 在 高 倍 率	1.48倍	1.52倍	1.45倍
健全化判断 比率	実質赤字比率	—	—
	連結実質赤字比率	—	—
	実質公債費比率	13.0%	12.8%
資金不足 比率	将来負担比率	81.7%	83.4%
	上水道事業会計	—	—
	病院事業会計	—	—
	公共下水道事業特別会計	—	—
農業集落排水事業特別会計	—	—	—
税 の 徴 収 率	94.3%	94.3%	91.2%
積 立 金 現 在 高	1,791 <sub>百万円</sub>	1,850 <sub>百万円</sub>	1,804 <sub>百万円</sub>
	うち財調・ 減債基金 1,333 <sub>百万円</sub>	1,340 <sub>百万円</sub>	1,092 <sub>百万円</sub>
ラ ス パ イ レ ス 指 数	92.8	91.9	—

※ラスパイレス指数の欄中「22年度」はH22.4.1現在、「21年度」はH21.4.1現在  
※「—」は赤字、資金不足がないことを示す

＜教育・医療・福祉・その他＞

教 育 (23.4.1)	区 分	幼 稚 園	小 学 校	中 学 校	高 等 学 校	
	施設数	0 (0)	6 (0)	3 (0)	1 (0)	
医 療 (23.3.31)	区 分	病 院		診 療 所		
	施設数	1 (168床)		8 (0床)		
福 祉 (23.4.1)	区 分	保 育 所	特 養 老 人 ホ ー ム	養 護 老 人 ホ ー ム	軽 費 用 老 人 ホ ー ム	地域包括 支援センター
	施設数	5 (5)	1.6 (0)	0.2 (0)	0 (0)	1
	定員(人)	455 (455)	68 (0)	20 (0)	0 (0)	—
そ の 他 施 設 (23.3.31)	区 分	公 会 堂 ・ 市 民 会 館	公 民 館	図 書 館	体 育 館	野 球 場
	施設数	0	10	1 (0)	1 (0)	2 (0)

※教育の欄中、県立及び市町村立以外を（ ）で内書  
※福祉の欄中、市町村立・一部事務組合等管理施設以外を（ ）で内書  
※福祉の欄中、施設数および定員数が小数となるのは一部事務組合等管理施設における按分のため  
※その他施設の欄中、市町村立以外を（ ）で内書

＜その他＞

● (名所・旧跡) ・三輪神社・須賀神社・あぐりこ神社・鈴木家住宅 ・黒沢家住宅・旧長谷山邸
---