


(市の木) プナ  
(市の花) サクラ  
(市の鳥) イヌワシ

	〒014-1298 田沢湖生保内字宮ノ後30番地 ☎ (0187) 43-1111 (田沢湖庁舎) FAX (0187) 43-1300 ホームページ http://www.city.semboku.akita.jp/ Eメール semboku@city.semboku.akita.jp	主な地域指定	一部事務組合加入事業	公 営 企 業
	類型 I-1   コード番号   052159	過疎 辺地 豪雪 特別豪雪 振興山村 同意集積 特定農山村	議員公務災害 火葬場 非常勤公務災害 常備消防 退職手当 その他	上水道 簡水 下水道 病院 介護サービス 温泉
				基本構想 平18～平27年度 基本計画 平18～平27年度

<概 要>

(1) 面 積 (県下3位)

総面積 (平22.10.1)	耕地 (平22.7.15)	宅地 (平22.1.1)	山林 (平22.3.31)
1093.64km <sup>2</sup>	55.00km <sup>2</sup>	9.00km <sup>2</sup>	892.47km <sup>2</sup>

(2) 人 口 (県下12位)

平12年国調	平17年国調	平22年国調	平23年3月末住基
33,565	31,868	29,568	30,216
人口増減率 (H17-H22)	△7.2%	高齢化率 平23.7.1	33.8%
		人口密度	27.63 人/km <sup>2</sup>

(3) 世帯数

平12年国調	平17年国調	平22年国調	平23年3月末住基
10,367	10,261	9,841	10,819

(4) 有権者数 (平23.9.2現在)

男	女	計
11,817	13,690	25,507

(5) 沿 革

平17.9.20	合体	角館町、田沢湖町、西木村
----------	----	--------------

<組 織>

(1) 議 会 (平24.1.1現在)

議長	佐藤 峯夫	議員数	条例定数	22人
副議長	青柳 宗五郎	党派別内訳	共2公1 無所属19	
任期	平26.4.30			

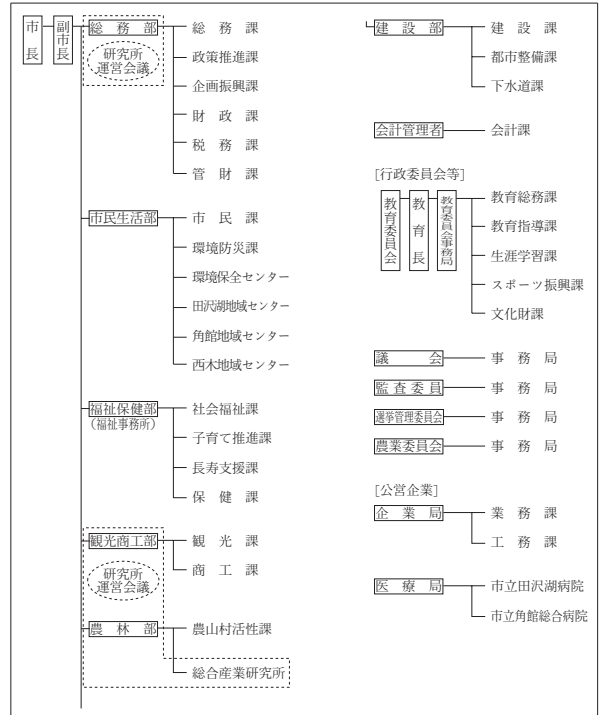
(2) 二 役 (平24.1.1現在)

市長	冨脇 光浩 (1期～平25.10.29)	副市長	-
----	-------------------------	-----	---

(3) 職 員 数 (平23.4.1現在)

区 分	職員数	左の職別内訳	区 分	職員数
普通会計 (うち施設関係)	440 (118)	左の職別内訳	一般行政職	328
人口千人あたり	14.56		技能労務職	47
類似団体	9.61		企業職	325
公営事業会計関係	386		消防職	0
計	826		教育職	6
			その他(内税務職)	120(19)

<行政機構>



<産業・経済>

(1) 産業構造

区 分		総生産額(平20年度)		就業人口(平17年国調)	
		実額(百万円)	割合(%)	実数(人)	割合(%)
第一次	農 業	4,023	4.3	2,272	14.3
	林 業	253	0.3		
	水産業	0	0.0		
	計	4,276	4.6		
第二次	鉱 業	241	0.3	4,541	28.5
	製造業	6,437	6.9		
	建設業	6,264	6.7		
	計	12,942	13.8		
第三次		76,213	81.6	9,097	57.1
分類不能				18	0.1
合 計		93,431	100.0	15,928	100.0

(2) 一人当たり分配所得 (20年度)

一人当たり分配所得	1,691千円	県下 22 位
-----------	---------	---------

(3) 主要農産物・名産・特産品

米・生保内タケノコ・ほうれん草・西明寺栗・山の芋 鍋・山菜加工品・白岩焼・もろこし・地ビール・樺細工・イタヤ細工・殿さま鮎
--

(4) 主要製造業 (平21年) (万円)

順位	品 名	製品出荷額等
1	電子部品・デバイス	268,315
2	木材・木製品(家具を除く)	218,058
3	食 料 品	159,492

(祭・行事) ・中里のカンデッコあげ(旧暦1月15日)・上桧木内の紙風船上げ(2月10日)・火振りかまくら(2月13・14日)  
 ・松葉, 相内の裸参り(2月第3日曜日)・田沢湖高原雪まつり(2月17~19日)・刺巻水はしょう祭り(4月上旬~5月上旬)  
 ・八津, 鎌足かたくり群生の郷(4月中旬~5月上旬)・角館の桜まつり(4月中旬~5月上旬)・秋田駒ヶ岳山開き(6月1日)  
 ・たざわ湖まつり(7月第4土曜日)・角館の送り盆行事(8月15日)・戸沢氏祭(8月17日)・角館のお祭り(9月7~9日)  
 ・田沢湖マラソン(9月第3日曜日)・田沢湖ソーデーマーチ(10月第1土・日曜日)・抱返り紅葉祭(10月10日~11月上旬)

＜財 政＞

(1) 決算収支（普通会計）

(百万円)

区 分	歳 入	歳 出	形式収支	実質収支	単年度収支	実質単年度収支	積立金現在高	地方債現在高
平20決算	18,973	18,567	407	305	△ 52	△ 128	2,238	26,723
平21決算	20,408	19,918	490	425	120	180	2,583	26,014
平22決算	18,770	18,372	398	314	△ 111	336	3,372	25,041

(2) 主な歳入歳出

(百万円・%)

区 分	22 決 算 (普通会計)	対前年比 (決算間比較)	23当初予算 (普通会計)	対前年比 (当初間比較)
地 方 税	2,682	△ 1.3	2,507	△ 2.9
地 方 交 付 税	9,487	6.1	8,800	2.0
国 県 支 出 金	2,479	△ 44.5	2,383	12.7
地 方 債	1,848	△ 11.2	1,591	△ 21.0
歳 入 合 計	18,770	△ 8.0	17,868	4.1
義 務 的 経 費	9,339	2.7	9,596	2.9
人 件 費	3,871	△ 2.2	3,955	2.8
扶 助 費	2,222	17.8	2,350	6.3
公 債 費	3,246	△ 0.1	3,291	0.7
物 件 費	2,485	7.2	2,437	7.2
投 資 的 経 費	1,730	△ 53.2	1,268	0.0
普通建設補助事業費	127	△ 92.8	388	183.2
事業費単独	1,456	△ 22.6	878	△ 22.4
歳 出 合 計	18,372	△ 7.8	17,868	4.1

(4) 財源及び支出の状況（構成比）

(%)

区 分	22年度決算	県平均 (22年度)	21年度決算	類似団体 (21年度)
一 般 財 源	68.3	60.4	60.2	58.3
自 主 財 源	22.9	24.7	21.0	32.9
義 務 的 経 費	50.8	40.1	45.7	44.1
投 資 的 経 費	9.4	17.1	18.6	15.7

(3) 主要指数

区 分	22 年 度	21 年 度	類似団体 (21年度)
標 準 財 政 規 模	12,880 <sup>百万円</sup>	12,314 <sup>百万円</sup>	9,801 <sup>百万円</sup>
歳 出 決 算 倍 率	1.43倍	1.62倍	1.70倍
経 常 収 支 比 率 (含減収増てん債特例分、臨時財政対策債)	89.3%	92.2%	90.9%
財 政 力 指 数 (3カ年平均)	0.27	0.28	0.45
実 質 収 支 比 率	2.4%	3.5%	4.3%
地 方 債 現 在 高 倍 率	1.94倍	2.11倍	1.94倍
健全化判断比率	実質赤字比率	—	—
	連結実質赤字比率	—	—
	実質公債費比率	19.2%	20.4%
	将来負担比率	129.9%	144.0%
資金不足比率	仙北市病院事業会計	—	—
	仙北市温泉事業会計	—	—
	仙北市水道事業会計	—	—
	簡易水道事業特別会計	—	—
	下水道事業特別会計	—	—
	集落排水事業特別会計	—	—
	浄化槽事業特別会計	—	—
税 の 徴 収 率	83.0%	84.4%	89.9%
積 立 金 現 在 高	3,372 <sup>百万円</sup>	2,583 <sup>百万円</sup>	3,255 <sup>百万円</sup>
	うち財調・ 減債基金	2,492 <sup>百万円</sup>	1,832 <sup>百万円</sup>
ラ ス パ イ レ ス 指 数	89.8	89.0	1,591 <sup>百万円</sup>

※ラスパイレス指数の欄中「22年度」はH22.4.1現在、「21年度」はH21.4.1現在  
※「—」は赤字、資金不足がないことを示す

＜公共施設整備状況＞（22年度）

(%)

区 分	当該団体
道 路	改 良 率 63.3
	舗 装 率 61.1
公 園	人口1人当たり面積(m <sup>2</sup> ) 24.6
上 水 道 等	普 及 率 58.7
下 水 道 等	普及率(処理人口) 51.0
	水洗便所設置率 44.9
公 営 住 宅	世 帯 数 比 率 2.6

＜平成23年度主要施策＞

(百万円)

○社会資本整備総合交付金事業	232
○光ブロードバンド設備整備事業	123
○ごみ処理施設大規模修繕	200

＜今後の主要課題＞

医療・福祉・防災の強化
市内各地区に地域運営体を設置
食品産業群の育成
次世代の人材育成
観光産業拠点特別区(角館、田沢湖畔、各温泉郷)の再整備

＜教育・医療・福祉・その他＞

教 育 (23.4.1)	区 分	幼 稚 園	小 学 校	中 学 校	高 等 学 校	
	施設数	4 (1)	7 (0)	5 (0)	2 (0)	
医 療 (23.3.31)	区 分	病 院		診 療 所		
	施設数	2 (378床)		33 (30床)		
福 祉 (23.4.1)	区 分	保 育 所	特 養 老 人 福 祉	養 護 老 人 福 祉	軽 費 用 老 人 ホ ー ム	地 域 包 括 支 援 セ ン タ ー
	施設数	8 (0)	3 (2)	1.0 (0)	1 (1)	1
	定員(人)	715 (0)	164 (110)	80 (0)	15 (15)	
そ の 他 施 設 (23.3.31)	区 分	公 会 堂 ・ 市 民 会 館	公 民 館	図 書 館	体 育 館	野 球 場
	施設数	1	10	2 (0)	8 (1)	5 (0)

※教育の欄中、県立及び市町村立以外を（ ）で内書  
※福祉の欄中、市町村立・一部事務組合等管理施設以外を（ ）で内書  
※福祉の欄中、施設数および定員数が小数となるのは一部事務組合等管理施設における按分のため  
※その他施設の欄中、市町村立以外を（ ）で内書

＜その他＞

- (友好・姉妹都市等 国内)・大村市(長崎県)・さぬき市(香川県)・秋田市(秋田県)・常陸太田市(茨城県)・東温市(愛媛県)
- (名所・旧跡)・田沢湖抱返り県立自然公園・田沢湖・かたまえ山森林公園・秋田駒ヶ岳、乳頭山、八幡平・乳頭、田沢湖高原、水沢温泉郷・玉川温泉・草薮家(国指定重要文化財)・角館のシダレザクラ(国指定天然記念物)・檜木内川堤(サクラ)(国指定名勝・桜の名所100選)・武家屋敷の町並み(重要伝統的建造物群保存地区)・門屋城址・大國主神社・カタクリ群生地