


(村の木) 黒松
(村の花) サルビア
(村の鳥) 白鳥

	〒010-0494 字中央1番地1 ☎ (0185) 45-2111 FAX (0185) 45-2162 ホームページ http://www.ogata.or.jp/ Eメール ogata_mura@ogata.or.jp			主な地域指定	一部事務組合加入事業	公 営 企 業	
	半島振興 豪雪 同意集積			議員公務災害 常備消防 非常勤公務災害 退職手当 ごみ処理 その他	簡水 下水道 介護サービス		
	類型	I-0	コード番号	053686	基本構想		平22～平29年度
					基本計画		平22～平29年度

<概 要>

(1) 面 積 (県下21位)

総面積 (平22.10.1)	耕地 (平22.7.15)	宅地 (平22.1.1)	山林 (平22.3.31)
170.05km ²	115.00km ²	1.35km ²	3.69km ²

(2) 人 口 (県下23位)

平12年国調	平17年国調	平22年国調	平23年3月末住基
3,323	3,256	3,218	3,312
人口増減率 (H17-H22)	△1.2%	高齢化率 平23.7.1	26.3%
		人口密度	19.48 人/km ²

(3) 世 帯 数

平12年国調	平17年国調	平22年国調	平23年3月末住基
762	780	800	1,028

(4) 有権者数 (平23.9.2現在)

男	女	計
1,237	1,336	2,573

(5) 沿 革

昭39.10.1 設置

<組 織>

(1) 議 会 (平24.1.1現在)

議長	伊藤 功正	議員数	条例定数	12人
副議長	阿部 文夫	党派別内訳	無所属12	
任期	平24.9.4			

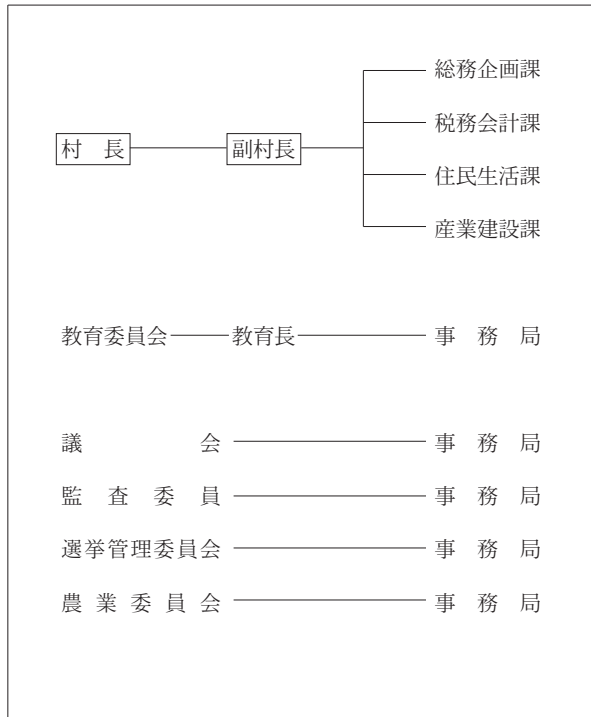
(2) 二 役 (平24.1.1現在)

村長	髙橋 浩人 (1期～平24.9.4)	副村長	工藤 敏行
----	-----------------------	-----	-------

(3) 職 員 数 (平23.4.1現在)

区 分	職員数	左 の 職 別 内 訳	区 分	職員数
普通会計 (うち施設関係)	51 (15)		一般行政職	43
人口千人あたり	15.40		技能労務職	0
類似団体	19.64		企業職	0
公営事業会計関係	6		消防職	0
計	57		教育職	2
			その他(内税務職)	12(3)

<行政機構>



<産 業 ・ 経 済>

(1) 産 業 構 造

区 分	総生産額(平20年度)		就業人口(平17年国調)		
	実額(百万円)	割合(%)	実数(人)	割合(%)	
第一次	農 業	7,538	36.7	1,612	77.9
	林 業	40	0.2		
	水産業	0	0.0		
	計	7,578	36.9		
第二次	鉱 業	0	0.0	26	1.3
	製造業	1,919	9.3		
	建設業	883	4.3		
	計	2,802	13.6		
第三次	10,185	49.5	424	20.5	
分類不能			7	0.3	
合 計	20,565	100.0	2,069	100.0	

(2) 一人当たり分配所得 (20年度)

一人当たり分配所得	3,388千円
	県下 1 位

(3) 主要農産物・名産・特産品

米・米粉製品・大豆・かぼちゃ・にんにく・メロン チューリップ・パンピキンパイ

(4) 主要製造業 (平21年) (万円)

順位	品 名	製品出荷額等
1	—	—
2	—	—
3	—	—

(祭・行事) ・桜と菜の花まつり(4月下旬～5月上旬) ・ワールドエコノムーブ(5月上旬)
 ・ワールドグリーンチャレンジ(7月下旬)
 ・八郎潟干拓記念駅伝競走大会(9月上旬) ・ポルダーサイクリング(10月上旬)
 ・新米まつり(10月中旬) ・産直まつり(8月・2月)

<財 政>

(1) 決算収支(普通会計)

(百万円)

区 分	歳 入	歳 出	形式収支	実質収支	単年度収支	実質単年度収支	積立金現在高	地方債現在高
平20決算	2,969	2,806	163	129	△ 4	240	870	2,841
平21決算	3,313	3,073	240	223	94	182	1,136	2,842
平22決算	4,517	4,197	320	293	71	21	1,393	3,331

(2) 主な歳入歳出

(百万円・%)

区 分	22 決 算 (普通会計)	対前年比 (決算間比較)	23当初予算 (普通会計)	対前年比 (当初間比較)
地 方 税	772	4.6	654	△ 7.8
地 方 交 付 税	1,364	11.3	1,207	△ 3.2
国 県 支 出 金	834	39.5	995	91.7
地 方 債	720	261.8	1,124	64.8
歳 入 合 計	4,517	36.3	5,010	40.3
義 務 的 経 費	916	10.4	1,424	55.1
人 件 費	514	△ 0.6	543	5.6
扶 助 費	128	80.3	165	29.9
公 債 費	274	13.2	716	158.5
物 件 費	749	8.1	833	18.2
投 資 的 経 費	1,021	151.5	1,607	64.0
普通建設補助事業費	783	618.3	1,470	98.1
単独	238	△ 19.9	137	△ 42.4
歳 出 合 計	4,197	36.6	5,010	40.3

(3) 主要指数

区 分	22 年 度	21 年 度	類似団体 (21年度)
標準財政規模	2,219 _{百万円}	2,054 _{百万円}	1,976 _{百万円}
歳出決算倍率	1.89倍	1.50倍	1.67倍
経常収支比率 (含減収補てん債特例分、臨時財政対策債)	78.7%	76.7%	81.9%
財政力指数 (3ヵ年平均)	0.37	0.39	0.18
実質収支比率	13.2%	10.9%	5.5%
地方債現在高倍率	1.50倍	1.38倍	1.79倍
健全化判断比率	—	—	—
実質赤字比率	—	—	—
連結実質赤字比率	—	—	—
実質公債費比率	7.1%	8.1%	14.5%
将来負担比率	48.5%	47.7%	—
資産比率	—	—	—
大潟村水道事業特別会計	—	—	—
大潟村公共下水道事業特別会計	—	—	—
税の徴収率	98.3%	97.7%	94.1%
積立金現在高	1,393 _{百万円}	1,136 _{百万円}	1,647 _{百万円}
うち財調・減債基金	709 _{百万円}	516 _{百万円}	807 _{百万円}
ラスパイレレス指数	92.8	91.8	—

※ラスパイレレス指数の欄中「22年度」はH22.4.1現在、「21年度」はH21.4.1現在
※「—」は赤字、資金不足がないことを示す

(4) 財源及び支出の状況(構成比)

(%)

区 分	22年度決算	県平均 (22年度)	21年度決算	類似団体 (21年度)
一般財源	51.2	60.4	64.7	58.1
自主財源	31.4	24.7	33.5	20.8
義務的経費	21.8	40.1	27.0	34.1
投資的経費	24.3	17.1	13.2	23.4

<公共施設整備状況> (22年度)

(%)

区 分	当該団体	
道 路	改 良 率	100.0
	舗 装 率	42.4
公 園	人口1人当たり面積(m ²)	0.0
上水道等	普 及 率	100.0
下水道等	普及率(処理人口)	100.0
	水洗便所設置率	100.0
公営住宅	世 帯 数 比 率	7.7

<平成23年度主要施策>

(百万円)

○新農業戦略への取り組み	315
○予防接種の充実	9
○八郎湖水質浄化の実証	11
○小・中学校の改築	1,190
○定住化促進への取り組み	9

<今後の主要課題>

米粉事業の推進
再生可能エネルギーの推進
八郎湖水質改善
定住化促進
行財政改革の推進

<教育・医療・福祉・その他>

教 育 (23.4.1)	区 分	幼稚園	小学校	中学校	高等学校	
	施設数	1(0)	1(0)	1(0)	0(0)	
医 療 (23.3.31)	区 分	病 院		診 療 所		
	施設数	0(0床)		4(10床)		
福 祉 (23.4.1)	区 分	保育所	特養老人ホーム	養護老人ホーム	軽老人ホーム	地域包括ケアセンター
	施設数	1(0)	1.0(0)	0(0)	1.0(0)	1
	定員(人)	90(0)	50.0(0)	0(0)	17.0(0)	—
その他施設 (23.3.31)	区 分	公会堂・市民会館	公民館	図書館	体育館	野球場
	施設数	0	1	0(0)	1(0)	1(0)

※教育の欄中、県立及び市町村立以外を()で内書

※福祉の欄中、市町村立・一部事務組合等管理施設以外を()で内書

※福祉の欄中、施設数および定員数が小数となるのは一部事務組合等管理施設における按分のため

※その他施設の欄中、市町村立以外を()で内書

<その他>

●(友好・姉妹都市等 国外)・ドロンテン市(オランダ)
●(名所・旧跡)・北緯40° 東経140° 経緯度交会点標示塔
・ボルダー潟の湯・ソーラースポーツライン
・産直センター潟の店(道の駅おおがた)・干拓博物館
・桜、菜の花ロード・大潟富士(日本一低い山:海拔0m)