


(市の木) すぎ
(市の花) つばき
(市の鳥) あおさぎ
(市の魚) はたはた

	〒010-0595 船川港船川字泉台66番地1 ☎ (0185) 23-2111 FAX (0185) 23-2424 ホームページ http://www2.city.oga.akita.jp/ Eメール p_relations@city.oga.akita.jp	主な地域指定 過疎 辺地 半島振興 豪雪 同意集積 特定農山村	一部事務組合加入事業 議員公務災害 非常勤公務災害 退職手当 常備消防 し尿処理 ごみ処理 その他	公 営 企 業 上水道 ガス 下水道 病院 介護サービス
	類型 I-1 コード番号 052060	基本構想 平19～平27年度 基本計画 平23～平27年度		

<概要>

(1) 面積 (県下14位)

総面積 (平22.10.1)	耕地 (平22.7.15)	宅地 (平22.1.1)	山林 (平22.3.31)
240.80km ²	48.20km ²	8.79km ²	125.27km ²

(2) 人口 (県下11位)

平12年国調	平17年国調	平22年国調	平23年3月末住基
38,130	35,637	32,294	32,560
人口増減率 (H17-H22)	△9.3%	高齢化率 平23.7.1	34.7%
		人口密度	135.22 人/km ²

(3) 世帯数

平12年国調	平17年国調	平22年国調	平23年3月末住基
12,090	11,917	11,593	13,273

(4) 有権者数 (平23.9.2現在)

男	女	計
13,286	15,180	28,466

(5) 沿革

平17.3.22 合体 男鹿市、若美町

<組織>

(1) 議会 (平24.1.1現在)

議長	吉田清孝	議員数	20人
副議長	中田謙三	条例定数	20人
任期	平26.4.21	党派別内訳	公1 共2 無所属16

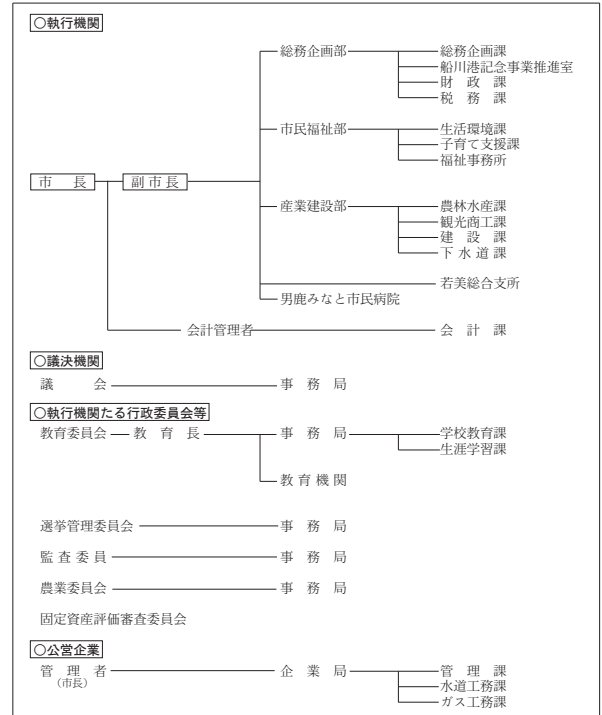
(2) 二役 (平24.1.1現在)

市長	渡部幸男 (1期～平25.4.11)	副市長	伊藤正孝
----	-----------------------	-----	------

(3) 職員数 (平23.4.1現在)

区分	職員数	左の職別内訳	区分	職員数
普通会計 (うち施設関係)	311 (70)		一般行政職	242
人口千人あたり	9.55	技能労務職	40	
類似団体	9.61	企業職	30	
公営事業会計関係	198	消防職	0	
計	509	教育職	3	
		その他(内税務職)	194(26)	

<行政機構>



<産業・経済>

(1) 産業構造

区分	総生産額(平20年度)		就業人口(平17年国調)		
	実額(百万円)	割合(%)	実数(人)	割合(%)	
第一次	農業	2,816	3.3	2,427	15.1
	林業	75	0.1		
	水産業	1,177	1.4		
	計	4,068	4.7		
第二次	鉱業	1,819	2.1	4,076	25.3
	製造業	4,238	4.9		
	建設業	3,730	4.3		
	計	9,787	11.3		
第三次	72,501	84.0	9,592	59.6	
分類不能			1	0.0	
合計	86,356	100.0	16,096	100.0	

(2) 一人当たり分配所得 (20年度)

一人当たり分配所得	1,800千円	県下 17 位
-----------	---------	---------

(3) 主要農産物・名産・特産品

和梨・メロン・プチヴェール・切り菊・葉タバコ はたはた・クロモ・トロトロワカメ・寒風石 男鹿しょっつる焼きそば

(4) 主要製造業 (平21年) (万円)

順位	品名	製品出荷額等
1	木材・木製品(家具を除く)	266,025
2	窯業・土石	103,798
3	食料品	99,951

(祭・行事) ・なまはげ柴灯まつり(2月第2金・土・日曜日)・寒風山山焼き(3月下旬)・鯛まつり(5月中旬)・男鹿駅伝競走大会(7月第1土曜日)
 ・統一(タウン)行事(7月7日)・宮沢海岸夕陽フェスティバル(7月下旬)・日本海メロンマラソン(8月第1日曜日)・脇本山車ドンド(8月6・7日)
 ・男鹿日本海花火(8月14日)・福米沢送り盆行事(8月16日)・夕陽のコンサート in 入道崎(8月下旬)・寒風山まつり(9月中旬)
 ・なまはげふるさとじまん市(9月中旬)・男鹿梨まつり(10月上旬)・秋田船方節全国大会(11月第3土・日曜日)・なまはげ行事(12月31日)

＜財 政＞

(1) 決算収支（普通会計）

(百万円)

区 分	歳 入	歳 出	形式収支	実質収支	単年度収支	実質単年度収支	積立金現在高	地方債現在高
平20決算	15,659	15,418	241	202	△ 49	57	1,414	16,399
平21決算	16,924	16,511	414	352	150	399	2,069	16,156
平22決算	17,232	16,650	582	229	△ 123	317	3,117	16,061

(2) 主な歳入歳出

(百万円・%)

区 分	22 決 算 (普通会計)	対前年比 (決算間比較)	23当初予算 (普通会計)	対前年比 (当初間比較)
地 方 税	3,965	△ 2.2	3,830	△ 1.3
地 方 交 付 税	6,737	7.8	6,269	5.7
国 県 支 出 金	3,218	△ 7.2	3,065	15.5
地 方 債	1,593	12.3	1,761	24.6
歳 入 合 計	17,232	1.8	16,499	8.3
義 務 的 経 費	7,284	5.1	7,484	2.5
人 件 費	2,751	△ 0.3	2,810	△ 0.3
扶 助 費	2,591	16.0	2,735	9.8
公 債 費	1,943	0.2	1,939	△ 2.8
物 件 費	1,786	△ 3.5	2,271	28.4
投 資 的 経 費	1,813	△ 11.9	1,407	32.1
普通建設補助 事業費	549	0.7	280	22.8
単 独	1,260	△ 15.1	1,121	34.9
歳 出 合 計	16,650	0.8	16,499	8.3

(4) 財源及び支出の状況(構成比)

(%)

区 分	22年度決算	県平均 (22年度)	21年度決算	類似団体 (21年度)
一 般 財 源	66.0	60.4	64.7	58.3
自 主 財 源	29.0	24.7	30.4	32.9
義 務 的 経 費	43.7	40.1	42.0	44.1
投 資 的 経 費	10.9	17.1	12.5	15.7

＜公共施設整備状況＞ (22年度)

(%)

区 分	当該団体	
道 路	改 良 率	47.0
	舗 装 率	61.1
公 園	人口1人当たり面積(m ²)	18.2
上水道等	普 及 率	95.3
下水道等	普及率(処理人口)	66.7
	水洗便所設置率	49.0
公営住宅	世 帯 数 比 率	3.1

＜平成23年度主要施策＞

(百万円)

○公共下水道事業（雨水）	679
○光通信網整備事業	300
○公営住宅建設事業	92
○住宅リフォーム助成事業	90
○船川港築港100周年記念事業	22

＜今後の主要課題＞

地場産業の発展と新しい雇用の創出
少子高齢化対策
地域公共交通体系の再編
病院の経営健全化の促進
行財政改革の推進

(3) 主要指数

区 分	22 年 度	21 年 度	類似団体 (21年度)	
標 準 財 政 規 模	11,325 _{百万円}	10,726 _{百万円}	9,801 _{百万円}	
歳 出 決 算 倍 率	1.47倍	1.54倍	1.70倍	
経 常 収 支 比 率 (含減収補てん債特例分、臨時財政対策債)	87.1%	90.2%	90.9%	
財 政 力 指 数 (3 ヶ 年 平 均)	0.42	0.44	0.45	
実 質 収 支 比 率	2.0%	3.3%	4.3%	
地 方 債 現 在 高 倍 率	1.42倍	1.51倍	1.94倍	
健 全 化 判 断 比 率	実 質 赤 字 比 率	—	—	
	連 結 実 質 赤 字 比 率	—	—	
	実 質 公 債 費 比 率	14.1%	14.7%	15.7%
	将 来 負 担 比 率	135.2%	158.7%	—
資 金 不 足 比 率	男 鹿 市 民 院 事 業 会 計	9.5%	11.9%	
	上 水 道 事 業 会 計	—	—	
	ガ ス 事 業 会 計	—	—	
	男 鹿 市 下 水 道 事 業 特 別 会 計	—	—	
	男 鹿 市 農 業 集 落 排 水 事 業 特 別 会 計	—	—	
男 鹿 市 漁 業 集 落 排 水 事 業 特 別 会 計	—	—	—	
税 の 徴 収 率	91.3%	91.0%	89.9%	
積 立 金 現 在 高	3,117 _{百万円}	2,069 _{百万円}	3,255 _{百万円}	
	う ち 財 調 ・ 減 債 基 金	1,718 _{百万円}	1,078 _{百万円}	1,591 _{百万円}
ラ ス パ イ レ ス 指 数	92.6	92.0	—	

※ラスパイレス指数の欄中「22年度」はH22.4.1現在、「21年度」はH21.4.1現在
※「—」は赤字、資金不足がないことを示す

＜教育・医療・福祉・その他＞

教 育 (23.4.1)	区 分	幼 稚 園	小 学 校	中 学 校	高 等 学 校	
	施設数	2 (1)	9 (0)	4 (0)	2 (0)	
医 療 (23.3.31)	区 分	病 院		診 療 所		
	施設数	1 (177床)		36 (11床)		
福 祉 (23.4.1)	区 分	保 育 所	特 養 老 人 ホ ー ム	養 護 老 人 ホ ー ム	軽 老 人 ホ ー ム	地 域 包 括 支 援 セ ン タ ー
	施設数	7 (0)	4 (4)	1 (1)	1 (1)	1
	定員(人)	600 (0)	209 (209)	50 (50)	15 (15)	—
そ の 他 施 設 (23.3.31)	区 分	公 会 堂 ・ 市 民 会 館	公 民 館	図 書 館	体 育 館	野 球 場
	施設数	3	13	1 (0)	4 (0)	5 (0)

※教育の欄中、県立及び市町村立以外を（ ）で内書

※福祉の欄中、市町村立・一部事務組合等管理施設以外を（ ）で内書

※福祉の欄中、施設数および定員数が小数となるのは一部事務組合等管理施設における按分のため

※その他施設の欄中、市町村立以外を（ ）で内書

＜その他＞

- (友好・姉妹都市等 国外) ・リビングストーン市 (アメリカ)
- (名所・旧跡) ・寒風山・入道崎・八望台・脇本城跡
- ・五社堂・館山近隣公園・鶴ノ崎海岸・男鹿目瀉火山群ノ目瀉
- ・男鹿半島, 大瀧ジオパーク (日本ジオパーク認定)