


(市の木) 秋田杉

(市の花) 菊

	〒017-8555 字中城20番地 ☎ (0186) 49-3111 FAX (0186) 49-1198 ホームページ http://www.city.odate.akita.jp/ Eメール info@city.odate.akita.jp	主な地域指定	一部事務組合加入事業	公 営 企 業
	類型 II-1 コード番号 052043	振興山村 過疎 辺地 豪雪 特別豪雪 地方拠点 同意集積 特定農山村	議員公務災害 非常勤公務災害 退職手当 その他	上水道 工業用水道 病院 下水道 市場 駐車場 介護サービス 宅地造成
				基本構想 平18～平27年度 基本計画 平23～平27年度

<概 要>

(1) 面 積 (県下 4 位)

総面積 (平22.10.1)	耕地 (平22.7.15)	宅地 (平22.1.1)	山林 (平22.3.31)
913.70km ²	78.30km ²	19.62km ²	701.56km ²

(2) 人 口 (県下 5 位)

平12年国調	平17年国調	平22年国調	平23年3月末住基
86,288	82,504	78,946	79,734
人口増減率 (H17-H22)	△4.3%	高齢化率 平23.7.1	32.2%
		人口密度	87.26 人/km ²

(3) 世 帯 数

平12年国調	平17年国調	平22年国調	平23年3月末住基
28,599	28,317	28,442	31,143

(4) 有権者数 (平23.9.2現在)

男	女	計
30,746	36,099	66,845

(5) 沿 革

昭26.4.1	市制施行
昭30.3.1	編入 下川沿村、上川沿村、長木村、 二井田村、真中村
昭30.3.31	編入 十二所村
昭42.12.21	編入 花矢村
平17.6.20	編入 比内町、田代町

<組 織>

(1) 議 会 (平24.1.1現在)

議長	藤原美佐保	議員数	28人
副議長	佐藤久勝	条例定数	28人
任期	平27.4.30	党派別 内 訳	社民2 公1 共1 無所属24

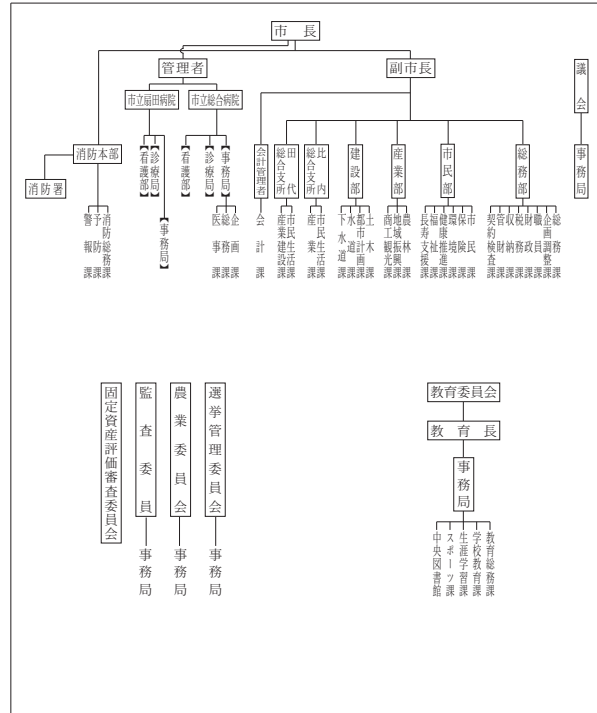
(2) 二 役 (平24.1.1現在)

市長	お ぼ た はじめ 小 畑 元 (6期～平27.4.30)	副市長	よ し だ ひ つ あき 吉 田 光 明
----	-------------------------------------	-----	-------------------------

(3) 職 員 数 (平23.4.1現在)

区 分	職員数	左 の 職 別 内 訳	区 分	職員数
普通会計 (うち施設関係)	687 (139)		一般行政職	427
人口千人あたり	8.62	技能労務職	56	
類似団体	7.94	企業職	597	
公営事業会計関係	637	消防職	120	
計	1,324	教育職	0	
		その他(内税務職)	124(44)	

<行政機構>



<産業・経済>

(1) 産 業 構 造

区 分	総生産額(平20年度)		就業人口(平17年国調)		
	実額(百万円)	割合(%)	実数(人)	割合(%)	
第一次	農 業	6,192	2.4	3,913	10.1
	林 業	272	0.1		
	水産業	31	0.0		
計	6,495	2.6			
第二次	鉱 業	294	0.1	10,686	27.6
	製造業	41,843	16.5		
	建設業	17,416	6.9		
計	59,553	23.5			
第三次	187,423	73.9	24,098	62.2	
分類不能			75	0.2	
合 計	253,471	100.0	38,772	100.0	

(2) 一人当たり分配所得 (20年度)

一人当たり 分配所得	2,323千円
	県下 4 位

(3) 主要農産物・名産・特産品

比内地鶏・とんぶり・アスパラ・山の芋・ホップ 葉タバコ・中山なし・田代産根曲がりタケノコ 曲げわっぱ
--

(4) 主要製造業 (平21年)

順位	品 名	製品出荷額等 (万円)
1	食 料 品	1,008,877
2	金 属 製 品	870,393
3	生 産 用 機 械	650,551

(祭・行事) ・比内とりの市(1月第4土・日曜日) ・大館アメッコ市(2月第2土・日曜日) ・大館桜まつり(4月下旬～5月上旬)
 ・大館バラまつり(6月) ・たけのこ祭り(6月第1日曜日) ・大館大文字まつり(8月16日)
 ・大館神明社祭典(9月10・11日) ・本場大館きりたんぽまつり(10月第2土・日曜日) ・五色湖まつり(10月第2日曜日)
 ・大館圏域産業祭(10月下旬)

＜財 政＞

(1) 決算収支（普通会計）

(百万円)

区 分	歳 入	歳 出	形式収支	実質収支	単年度収支	実質単年度収支	積立金現在高	地方債現在高
平20決算	31,447	30,457	989	958	198	111	4,781	37,582
平21決算	33,953	32,974	978	897	△ 61	467	5,039	35,409
平22決算	34,193	32,764	1,429	1,225	328	786	5,898	34,138

(2) 主な歳入歳出

(百万円・%)

区 分	22 決 算 (普通会計)	対前年比 (決算間比較)	23当初予算 (普通会計)	対前年比 (当初間比較)
地 方 税	8,110	0.8	7,491	△ 0.7
地 方 交 付 税	12,891	6.5	11,531	1.9
国 県 支 出 金	6,233	△ 15.9	5,444	2.7
地 方 債	2,582	47.2	1,541	△ 36.0
歳 入 合 計	34,193	0.7	29,444	△ 1.6
義 務 的 経 費	15,871	4.4	16,452	2.1
人 件 費	6,047	△ 4.0	6,307	1.0
扶 助 費	5,387	24.6	5,864	8.7
公 債 費	4,436	△ 3.3	4,281	△ 4.3
物 件 費	4,622	3.6	4,704	14.9
投 資 的 経 費	3,647	△ 4.7	941	△ 59.9
普通建設補助事業費	881	△ 31.0	56	△ 91.5
事業費単独	2,718	8.8	865	△ 48.8
歳 出 合 計	32,764	△ 0.6	29,444	△ 1.6

(4) 財源及び支出の状況(構成比)

(%)

区 分	22年度決算	県平均 (22年度)	21年度決算	類似団体 (21年度)
一 般 財 源	65.4	60.4	63.3	58.1
自 主 財 源	32.5	24.7	33.4	41.5
義 務 的 経 費	48.4	40.1	46.1	44.9
投 資 的 経 費	11.1	17.1	11.6	14.6

＜公共施設整備状況＞ (22年度)

(%)

区 分	当該団体	
道 路	改 良 率	78.3
	舗 装 率	78.0
公 園	人口1人当たり面積(m ²)	24.6
上 水 道 等	普 及 率	80.7
下 水 道 等	普及率(処理人口)	52.9
	水洗便所設置率	60.1
公 営 住 宅	世 帯 数 比 率	2.8

＜平成23年度主要施策＞

(百万円)

○公共下水道事業	697
○障害者自立支援給付事業	1,103
○御成町南地区土地区画整理事業	185
○小・中学校耐震化事業	212

＜今後の主要課題＞

御成町南地区土地区画整理事業
公共下水道事業・農業集落排水事業
中心市街地活性化基本計画策定事業

(3) 主要指数

区 分	22 年 度	21 年 度	類似団体 (21年度)
標 準 財 政 規 模	22,419 _{百万円}	21,504 _{百万円}	16,308 _{百万円}
歳 出 決 算 倍 率	1.46倍	1.53倍	1.68倍
経 常 収 支 比 率 (含繰越てん債特例分、臨時財政対策債)	91.2%	93.5%	91.8%
財 政 力 指 数 (3ヶ年平均)	0.43	0.45	0.64
実 質 収 支 比 率	5.5%	4.2%	4.2%
地 方 債 現 在 高 倍 率	1.52倍	1.65倍	1.78倍
健 全 化 判 断 比 率	実質赤字比率	—	—
	連結実質赤字比率	—	—
	実質公債費比率	17.4%	17.9%
将 来 負 担 比 率	144.6%	171.2%	—
資 金 不 足 比 率	大館市水道事業会計	—	—
	大館市工業用水道事業会計	—	—
	大館市下水道事業会計	—	—
	大館市病院事業会計	2.0%	5.8%
	大館市公設総合地方卸売市場特別会計	—	—
	大館市農業集落排水事業特別会計	—	—
大館市戸別浄化槽整備事業特別会計	—	—	
大館市住宅構造事業特別会計	—	—	
税 の 徴 収 率	91.9%	92.1%	90.3%
積 立 金 現 在 高	5,898 _{百万円}	5,039 _{百万円}	5,525 _{百万円}
	うち財調・ 減債基金	1,864 _{百万円}	1,006 _{百万円}
ラ ス バ イ レ ス 指 数	98.0	98.0	—

※ラスパイレス指数の欄中「22年度」はH22.4.1現在、「21年度」はH21.4.1現在
※「—」は赤字、資金不足がないことを示す

＜教育・医療・福祉・その他＞

教 育 (23.4.1)	区 分	幼 稚 園	小 学 校	中 学 校	高 等 学 校	
	施設数	8 (8)	19 (0)	11 (0)	5 (0)	
医 療 (23.3.31)	区 分	病 院		診 療 所		
	施設数	7 (1,356床)		82 (38床)		
福 祉 (23.4.1)	区 分	保 育 所	特 養 老 人 住 宅	養 護 老 人 住 宅	軽 老 人 住 宅	地域包括 支援センター
	施設数	12 (4)	6 (5)	1.0 (0)	2 (1)	6
	定員(人)	1,100 (185)	415 (315)	80 (0)	100 (50)	—
そ の 他 施 設 (23.3.31)	区 分	公 会 堂 ・ 市 民 会 館	公 民 館	図 書 館	体 育 館	野 球 場
	施設数	1	30	4 (0)	14 (0)	8 (2)

※教育の欄中、県立及び市町村立以外を()で内書
※福祉の欄中、市町村立・一部事務組合等管理施設以外を()で内書
※福祉の欄中、施設数および定員数が小数となるのは一部事務組合等管理施設における按分のため
※その他施設の欄中、市町村立以外を()で内書

＜その他＞

- (友好・姉妹都市等 国内)・南種子町(鹿児島県)
- (名所・旧跡)・鳥潟会館・長走風穴・芝谷地湿原・北鹿ハリストス正教会聖堂・秋田犬会館・大館樹海ドーム・長岐家武家門・独鈷大 日神社・県立自然公園田代岳・五色滝・五色湖・石の塔