	〒016-8501 上町1番3号 ☎ (0185) 52-2111 FAX (0185) 89-1762 ホームページ http://www.city.noshiro.akita.jp/ Eメール soumu@city.noshiro.akia.jp	主な地域指定 辺地 振興山村 地方拠点 過疎 豪雪 同意集積 特定農山村	一部事務組合加入事業 議員公務災害 し尿処理 非常勤公務災害 ごみ処理 常備消防 老人福祉	公 営 企 業 上水道 簡水 下水道 介護サービス
	類型 II-1   コード番号 052027	基本構想 平20～平29年度 基本計画 平20～平24年度		

<概 要>

(1) 面 積 (県下10位)

総面積 (平22.10.1)	耕地 (平22.7.15)	宅地 (平22.1.1)	山林 (平22.3.31)
426.74km <sup>2</sup>	76.80km <sup>2</sup>	15.68km <sup>2</sup>	249.20km <sup>2</sup>

(2) 人 口 (県下6位)

平12年国調	平17年国調	平22年国調	平23年3月末住基
65,237	62,858	59,084	59,985
人口増減率 (H17-H22)	△6.0%	高齢化率 平23.7.1	33.1%
		人口密度	140.57 人/km <sup>2</sup>

(3) 世 帯 数

平12年国調	平17年国調	平22年国調	平23年3月末住基
22,714	23,073	22,750	24,551

(4) 有権者数 (平23.9.2現在)

男	女	計
23,303	27,588	50,891

(5) 沿 革

平18.3.21 合体 能代市、ニツ井町
----------------------

<組 織>

(1) 議 会 (平24.1.1現在)

議長	武 田 正 廣	議員数	26人
副議長	薩 摩 博	条例定数	26人
任期	平26.4.22	党派別内訳	社2 公1 共2 無所属20

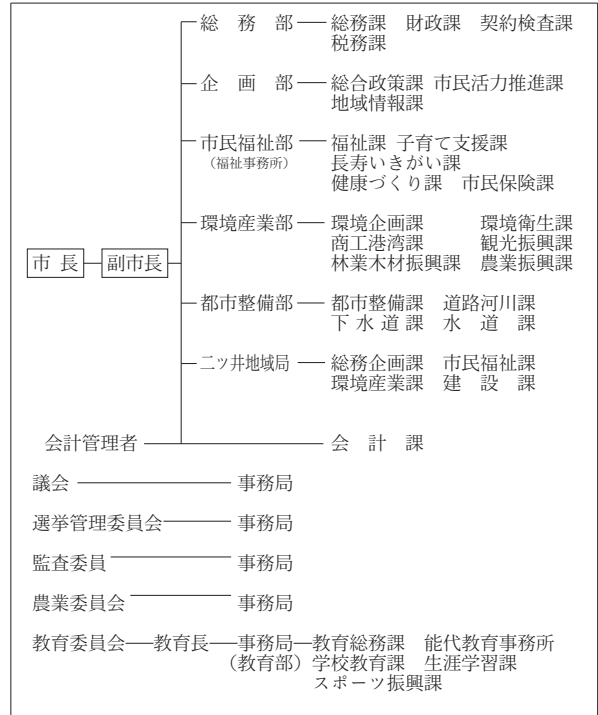
(2) 二 役 (平24.1.1現在)

市長	齊 藤 滋 宣	副市長	鈴 木 一 真
	(2期～平26.4.22)		

(3) 職 員 数 (平23.4.1現在)

区 分	職員数	左の職別内訳	区 分	職員数
普通会計 (うち施設関係)	474 (75)		一般行政職	365
人口千人あたり	7.90		技能労務職	52
類似団体	7.94		企業職	11
公営事業会計関係	65		消防職	0
計	539		教育職	34
			その他(内税務職)	77(34)

<行政機構>



<産業・経済>

(1) 産 業 構 造

区 分	総生産額(平20年度)		就業人口(平17年国調)		
	実額(百万円)	割合(%)	実数(人)	割合(%)	
第一次	農 業	5,399	2.3	2,940	10.0
	林 業	132	0.1		
	水産業	34	0.0		
	計	5,565	2.4		
第二次	鉱 業	514	0.2	8,163	27.7
	製造業	45,080	19.6		
	建設業	8,510	3.7		
	計	54,104	23.5		
第三次	170,563	74.1	18,297	62.1	
分類不能			72	0.2	
合 計	230,232	100.0	29,472	100.0	

(2) 一人当たり分配所得 (20年度)

一人当たり分配所得	2,139千円
	県下 6 位

(3) 主要農産物・名産・特産品

白神ねぎ・白神山うど・白神みょうが・白神キャベツ 能代牛・比内地鶏・豚なんこつ・のしろ(片栗)うどん 北限の檜山茶・桧山納豆・東雲羊羹・茶羊羹 翁飴・元祖だまもち・赤寿司・能代春慶塗 秋田杉樽桶・きみまちコカリナ・ゼオライト
--

(4) 主要製造業 (平21年) (万円)

順位	品 名	製品出荷額等
1	木材・木製品(家具を除く)	1,527,536
2	鉄 鋼	287,619
3	電 気 機 械	230,779

- (祭・行事) ・能代公園春祭り(さくら)・きみまち阪公園桜まつり・能代風揚げ大会  
 ・能代カップ高校選抜バスケットボール大会・能代公園春祭り(つつじ)・嫁見まつり  
 ・能代港まつり花火大会・能代ねぶながし・能代宇宙イベント・おなごりフェスティバル  
 ・能代なべっこ遠足in風の松原・きみまちニツ井マラソン・きみまち阪公園紅葉まつり

＜財 政＞

(1) 決算収支（普通会計）

(百万円)

区 分	歳 入	歳 出	形式収支	実質収支	単年度収支	実質単年度収支	積立金現在高	地方債現在高
平20決算	24,872	23,587	1,285	340	△ 24	△ 517	4,771	24,590
平21決算	28,463	27,869	595	453	114	734	5,336	25,606
平22決算	26,592	26,002	590	497	44	912	7,075	26,198

(2) 主な歳入歳出

(百万円・%)

区 分	22 決 算 (普通会計)	対前年比 (決算間比較)	23当初予算 (普通会計)	対前年比 (当初間比較)
地 方 税	6,277	0.9	6,109	1.5
地 方 交 付 税	8,977	7.1	8,070	4.1
国 県 支 出 金	5,404	△ 19.3	6,703	33.4
地 方 債	2,956	△ 14.4	4,218	43.5
歳 入 合 計	26,592	△ 6.6	27,796	15.9
義 務 的 経 費	11,979	5.3	12,728	4.8
人 件 費	4,403	△ 1.9	4,485	△ 0.5
扶 助 費	4,800	19.3	5,434	13.2
公 債 費	2,776	△ 3.0	2,809	△ 1.0
物 件 費	2,798	△ 5.7	2,926	7.9
投 資 的 経 費	2,929	△ 47.0	5,100	100.6
普通建設補助事業費	899	△ 66.4	3,546	391.1
事業費単独	1,966	△ 28.9	1,554	△ 14.6
歳 出 合 計	26,002	△ 6.7	27,796	15.9

(4) 財源及び支出の状況（構成比）

(%)

区 分	22年度決算	県平均 (22年度)	21年度決算	類似団体 (21年度)
一 般 財 源	61.3	60.4	55.0	58.1
自 主 財 源	30.8	24.7	31.1	41.5
義 務 的 経 費	46.1	40.1	40.8	44.9
投 資 的 経 費	11.3	17.1	19.8	14.6

(3) 主要指数

区 分	22 年 度	21 年 度	類似団体 (21年度)
標 準 財 政 規 模	16,223 <sub>百万円</sub>	15,504 <sub>百万円</sub>	16,308 <sub>百万円</sub>
歳 出 決 算 倍 率	1.60倍	1.80倍	1.68倍
経 常 収 支 比 率 (含減収補てん債特例分、臨時財政対策債)	85.3%	91.5%	91.8%
財 政 力 指 数 (3カ年平均)	0.47	0.49	0.64
実 質 収 支 比 率	3.1%	2.9%	4.2%
地 方 債 現 在 高 倍 率	1.61倍	1.65倍	1.78倍
健 全 化 判 断 比 率	実質赤字比率	—	—
	連結実質赤字比率	—	—
	実質公債費比率	13.3%	15.3%
資 金 不 足 比 率	将来負担比率	65.0%	89.7%
	能代市水道事業会計	—	—
	能代市簡易水道事業特別会計	—	—
	能代市下水道事業特別会計	—	—
能代市農業集落排水事業特別会計	—	—	
能代市浄化槽整備事業特別会計	—	—	
税 の 徴 収 率	88.8%	88.9%	90.3%
積 立 金 現 在 高	7,075 <sub>百万円</sub>	5,336 <sub>百万円</sub>	5,525 <sub>百万円</sub>
	うち財調・減債基金	3,102 <sub>百万円</sub>	1,326 <sub>百万円</sub>
ラ ス バ イ レ ス 指 数	95.8	95.4	

※ラスパイレス指数の欄中「22年度」はH22. 4. 1現在、「21年度」はH21. 4. 1現在  
※「—」は赤字、資金不足がないことを示す

＜公共施設整備状況＞（22年度）

(%)

区 分	当該団体	
道 路	改 良 率	56.9
	舗 装 率	68.5
公 園	人口1人当たり面積(m <sup>2</sup> )	8.3
上 水 道 等	普 及 率	78.8
下 水 道 等	普及率(処理人口)	39.5
	水洗便所設置率	47.7
公 営 住 宅	世 帯 数 比 率	3.1

＜平成23年度主要施策＞

(百万円)

○市営住吉町住宅建替事業	2,623
○全天候型陸上競技場整備事業	550
○畑作振興基金積立事業	150
○中小企業融資あっせん等事業	416
○住宅リフォーム緊急支援事業	80

＜今後の主要課題＞

若者の定住に結びつく産業創出と雇用確保  
市民が地域で活躍できる環境の整備  
市民の暮らしの向上と安心の確保

＜教育・医療・福祉・その他＞

教 育 (23. 4. 1)	区 分	幼稚園	小学校	中学校	高等学校	
	施設数	6 (6)	12 (0)	7 (0)	6 (0)	
医 療 (23. 3.31)	区 分	病 院		診 療 所		
	施設数	7 (1,301床)		81 (235床)		
福 祉 (23. 4. 1)	区 分	保育所	特 養 老 人 ホ ー ム	養 護 老 人 ホ ー ム	軽 費 老 人 ホ ー ム	地域包括 支援センター
	施設数	15 (10)	2.2 (1)	1.2 (0)	1 (1)	2
	定員(人)	985 (585)	146 (50)	80 (0)	15 (15)	
そ の 他 施 設 (23. 3.31)	区 分	公会堂・市民会館	公民館	図書館	体育館	野球場
	施設数	2	18	1 (0)	6 (0)	9 (0)

※教育の欄中、県立及び市町村立以外を（ ）で内書  
※福祉の欄中、市町村立・一部事務組合等管理施設以外を（ ）で内書  
※福祉の欄中、施設数および定員数が小数となるのは一部事務組合等管理施設における按分のため  
※その他施設の欄中、市町村立以外を（ ）で内書

＜その他＞

- （名所・旧跡）・風の松原・能代公園・毘沙門憩の森
- ・松山城跡・はまなす画廊・はまなす展望台・井坂記念館
- ・能代エナジウムパーク・小友沼・きままち阪県立自然公園
- ・仁鮎水沢スギ植物群落保護林・ふたつ白神郷土の森
- ・旧料亭金勇