


(町の木) 桜  
(町の花) 杉  
(町の鳥) 白鳥

	〒018-2401 鶴川字岩谷子8番地 ☎ (0185) 85-2111 (八竜庁舎) FAX (0185) 85-2178 ホームページ http://www.town.mitane.akita.jp/ Eメール mitane@town.mitane.akita.jp	主な地域指定	一部事務組合加入事業	公 営 企 業
	類型 V-0   コード番号   053481	過疎 辺地 豪雪 地方拠点 振興山村 半島振興 同意集積 特定農山村	議員公務災害 非常勤公務災害 ごみ処理 し尿処理 退職手当 老人福祉 常備消防 その他	簡水 下水道 上水道 観光 基本構想 平19~平28年度 基本計画 平19~平23年度

<概 要>

(1) 面 積 (県下13位)

総面積 (平22.10.1)	耕地 (平22.7.15)	宅地 (平22.1.1)	山林 (平22.3.31)
248.09km <sup>2</sup>	59.00km <sup>2</sup>	6.12km <sup>2</sup>	134.13km <sup>2</sup>

(2) 人 口 (県下15位)

平12年国調	平17年国調	平22年国調	平23年3月末住基
22,112	20,438	18,876	19,430
人口増減率 (H17-H22)	△7.6%	高齢化率 平23.7.1	35.0%
		人口密度	78.32 人/km <sup>2</sup>

(3) 世帯数

平12年国調	平17年国調	平22年国調	平23年3月末住基
6,435	6,344	6,268	7,006

(4) 有権者数 (平23.9.2現在)

男	女	計
7,725	8,995	16,720

(5) 沿 革

平18.3.20 合体 琴丘町、山本町、八竜町

<組 織>

(1) 議 会 (平24.1.1現在)

議長	こ だま のぶ なか 児 玉 信 長	議員数	条例定数	20人
副議長	は か ま た たかし 袴 田 たかし	党別内訳	共2 無所属18	
任期	平26.6.30			

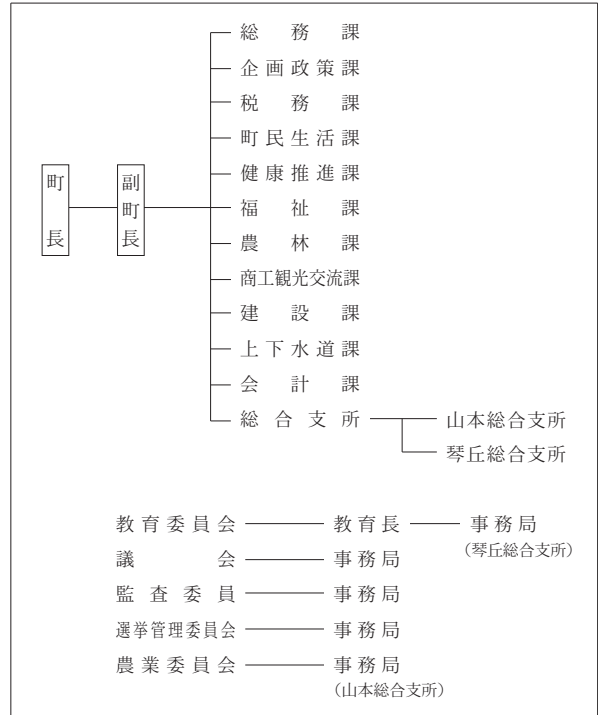
(2) 二 役 (平24.1.1現在)

町長	み うら まさ なか 三 浦 正 隆 (1期~平26.5.15)	副町長	やま そえ たくみ 山 添 匠
----	----------------------------------------	-----	--------------------

(3) 職 員 数 (平23.4.1現在)

区 分	職員数	左 の 職 別 内 訳	区 分	職員数
普通会計 (うち施設関係)	188 (33)		一般行政職	160
人口千人あたり	9.68	技能労務職	11	
類似団体	11.05	企業職	2	
公営事業会計関係	27	消防職	0	
計	215	教育職	0	
		その他(内税務職)	42(13)	

<行政機構>



<産業・経済>

(1) 産業構造

区 分	総生産額(平20年度)		就業人口(平17年国調)		
	実額(百万円)	割合(%)	実数(人)	割合(%)	
第一次	農 業	4,293	9.3	2,271	22.2
	林 業	90	0.2		
	水産業	17	0.0		
	計	4,400	9.5		
第二次	鉱 業	240	0.5	3,033	29.6
	製造業	3,405	7.4		
	建設業	2,703	5.9		
	計	6,348	13.8		
第三次	35,456	76.7	4,929	48.2	
分類不能			3	0.0	
合 計	46,204	100.0	10,236	100.0	

(2) 一人当たり分配所得 (20年度)

一人当たり 分配所得	1,726千円 県下 21 位
---------------	--------------------

(3) 主要農産物・名産・特産品

メロン・アスパラガス・うめ・キャベツ・枝豆  
森岳じゅんさい・ソラマメ・土笛まんじゅう  
地鶏とだまこ鍋セット・志戸橋そば

(4) 主要製造業 (平21年) (万円)

順位	品 名	製品出荷額等
1	木材・木製品(家具を除く)	38,123
2	電子部品・デバイス	2,000
3	織 維	1,350

(祭・行事) ・房住山山開き (5月) ・サンドクラフトinみたね (7月) ・森岳温泉夏祭り (8月) ・町民祭 (10月)

＜財 政＞

(1) 決算収支（普通会計）

(百万円)

区 分	歳 入	歳 出	形式収支	実質収支	単年度収支	実質単年度収支	積立金現在高	地方債現在高
平20決算	10,316	10,071	245	193	37	207	368	12,833
平21決算	11,273	10,960	313	213	19	416	764	12,056
平22決算	11,080	10,768	312	144	△ 69	851	1,727	11,361

(2) 主な歳入歳出

(百万円・%)

区 分	22 決 算 (普通会計)	対前年比 (決算間比較)	23当初予算 (普通会計)	対前年比 (当初間比較)
地 方 税	1,415	△ 0.9	1,335	△ 2.1
地方交付税	5,483	8.8	4,876	2.6
国 県 支 出 金	1,917	△ 29.7	1,460	24.3
地 方 債	788	△ 2.6	944	108.4
歳 入 合 計	11,080	△ 1.7	9,617	10.5
義 務 的 経 費	4,402	△ 0.4	4,459	△ 1.9
人 件 費	1,769	△ 3.3	1,825	0.2
扶 助 費	968	20.7	1,070	2.8
公 債 費	1,665	△ 7.0	1,564	△ 7.0
物 件 費	1,336	△ 2.4	1,370	9.2
投 資 的 経 費	916	△ 38.6	722	119.5
普通建設補助 事業費 単独	463 373	△ 27.4 △ 55.3	279 440	109.8 128.0
歳 出 合 計	10,768	△ 1.8	9,617	10.5

(4) 財源及び支出の状況（構成比）

(%)

区 分	22年度決算	県平均 (22年度)	21年度決算	類似団体 (21年度)
一般財源	65.6	60.4	60.7	60.0
自主財源	22.7	24.7	20.6	26.4
義務的経費	40.9	40.1	40.3	42.2
投資的経費	8.5	17.1	13.6	17.1

(3) 主要指数

区 分	22 年 度	21 年 度	類似団体 (21年度)
標準財政規模	7,535 <sub>百万円</sub>	7,070 <sub>百万円</sub>	7,451 <sub>百万円</sub>
歳出決算倍率	1.43倍	1.55倍	1.57倍
経常収支比率 (含歳収種てん償特例分、臨時財政対策債)	81.5%	89.1%	89.5%
財政力指数 (3ヵ年平均)	0.27	0.29	0.36
実質収支比率	1.9%	3.0%	5.3%
地方債現在高倍率	1.51倍	1.71倍	1.95倍
健全化判断比率	実質赤字比率 —	—	—
	連結実質赤字比率 —	—	—
	実質公債費比率 21.6%	24.1%	16.9%
	将来負担比率 107.2%	149.4%	—
資金不足比率	三種町水道事業会計 —	—	—
	三種町簡易水道事業特別会計 —	—	—
	三種町公共下水道事業特別会計 —	1.1%	—
	三種町農業集落排水事業特別会計 —	—	—
	三種町温泉事業特別会計 —	—	—
税の徴収率	85.6%	86.6%	89.5%
積立金現在高	1,727 <sub>百万円</sub>	764 <sub>百万円</sub>	2,907 <sub>百万円</sub>
	うち財調・ 減債基金 1,682 <sub>百万円</sub>	762 <sub>百万円</sub>	1,402 <sub>百万円</sub>
ラスパイレス指数	90.5	91.0	—

※ラスパイレス指数の欄中「22年度」はH22.4.1現在、「21年度」はH21.4.1現在  
※「—」は赤字、資金不足がないことを示す

＜公共施設整備状況＞（22年度）

(%)

区 分	当該団体	
道 路	改 良 率	73.8
	舗 装 率	73.9
公 園	人口1人当たり面積(m <sup>2</sup> )	39.3
上水道等	普及率	74.0
下水道等	普及率(処理人口)	78.8
	水洗便所設置率	55.4
公営住宅	世帯数比率	3.4

＜教育・医療・福祉・その他＞

教 育	区 分	幼 稚 園	小 学 校	中 学 校	高 等 学 校	
(23.4.1)	施設数	1(1)	6(0)	3(0)	0(0)	
医 療	区 分	病 院		診 療 所		
(23.3.31)	施設数	1(152床)		15(0床)		
福 祉	区 分	保 育 所	特 養 老 人 ホ ー ム	養 護 老 人 ホ ー ム	軽 老 人 費 ホ ー ム	地域包括 支援センター
	施設数	6(2)	3.4(3)	0.5(0)	2(2)	1
	定員(人)	585(180)	216(184)	25(0)	30(30)	—
その他施設 (23.3.31)	区 分	公会堂・市民会館	公民館	図書館	体育館	野球場
	施設数	1	7	0(0)	4(1)	4(0)

※教育の欄中、県立及び市町村立以外を（ ）で内書  
※福祉の欄中、市町村立・一部事務組合等管理施設以外を（ ）で内書  
※福祉の欄中、施設数および定員数が小数となるのは一部事務組合等管理施設における按分のため  
※その他施設の欄中、市町村立以外を（ ）で内書

＜平成23年度主要施策＞

(百万円)

○地域資源活用特産品開発事業	8
○小町・房住線道路改良事業	159
○じゅんさい日本一生産数量助成事業	12
○野菜集出荷所施設整備事業	51
○小学校大規模改修事業	76

＜今後の主要課題＞

地場産業の積極支援
行財政改革
住む人がいきいきと暮らせるまちづくり
学校教育・生涯学習の推進
安心して子どもを産み、育てられるまちづくり

＜その他＞

●(名所・旧跡)・伝統と信仰の山房住山・羽根川森林公園
・森岳温泉郷・石倉山公園・惣三郎公園・砂丘温泉ゆめろん
・釜谷海水浴場・重要文化財「大山家」