


(町の木) 赤松  
(町の花) ラベンダー  
(町の鳥) 雁  
(町の魚) ハリザッコ(イバラトミヨ)

	〒019-1541 土崎字上野乙170番地10 ☎ (0187) 84-1111 FAX (0187) 85-2107 ホームページ http://www.town.misato.akita.jp/ Eメール info@town.misato.akita.jp	主な地域指定	一部事務組合加入事業	公 営 企 業					
	<table border="1"> <tr> <td>類型</td> <td>V-0</td> <td>コード番号</td> <td>054348</td> </tr> </table>	類型	V-0	コード番号	054348	過疎 辺地 地方拠点 豪雪 特別豪雪 同意集積	議員公務災害 退職手当 非常勤公務災害 し尿処理 ごみ処理 火葬場 常備消防 老人福祉 その他	簡水 下水道	
	類型	V-0	コード番号	054348					
					基本構想 平17～平26年度				
				基本計画 平22～平26年度					

<概 要>

(1) 面 積 (県下22位)

総面積 (平22.10.1)	耕地 (平22.7.15)	宅地 (平22.1.1)	山林 (平22.3.31)
168.36km <sup>2</sup>	66.80km <sup>2</sup>	5.99km <sup>2</sup>	71.98km <sup>2</sup>

(2) 人 口 (県下14位)

平12年国調	平17年国調	平22年国調	平23年3月末住基
24,207	23,038	21,674	22,093
人口増減率 (H17-H22)	△5.9%	高齢化率 平23.7.1	31.6%
		人口密度	131.22 人/km <sup>2</sup>

(3) 世帯数

平12年国調	平17年国調	平22年国調	平23年3月末住基
6,283	6,305	6,261	6,751

(4) 有権者数 (平23.9.2現在)

男	女	計
8,567	9,902	18,469

(5) 沿 革

平16.11.1 合体	六郷町	千畑町	仙南村
-------------	-----	-----	-----

<組 織>

(1) 議 会 (平24.1.1現在)

議長	たか 高 橋 猛	議員数	18人
副議長	ふか 深 沢 義 一	条例定数	18人
任期	平25.9.30	党派別内訳	共2 無所属16

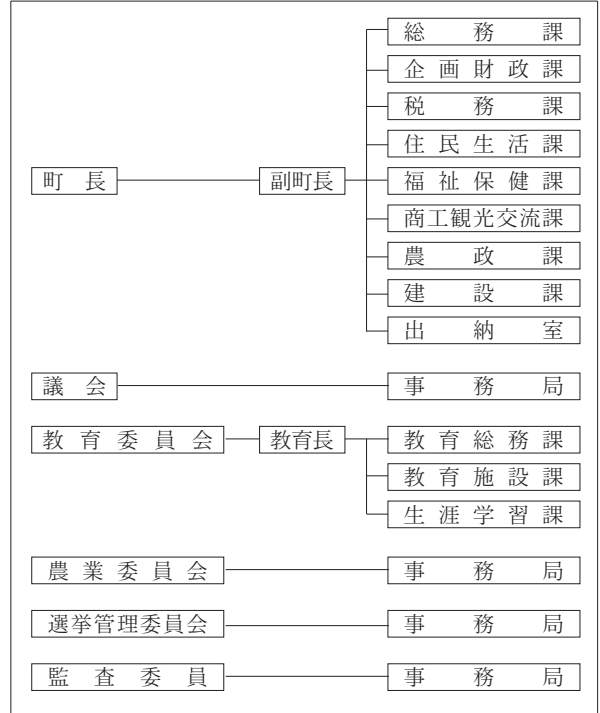
(2) 二 役 (平24.1.1現在)

町長	まつ た とも み 松 田 知 己 (2期～平24.11.27)	副町長	さ さ き き けい じ 佐 々 木 敬 治
----	--	-----	---------------------------

(3) 職 員 数 (平23.4.1現在)

区 分	職員数	左 の 職 別 内 訳	区 分	職員数
普通会計 (うち施設関係)	226 (55)		一般行政職	141
人口千人あたり	10.23		技能労務職	34
類似団体	11.05		企業職	0
公営事業会計関係	13		消防職	0
計	239		教育職	9
			その他(内税務職)	55(13)

<行政機構>



<産業・経済>

(1) 産業構造

区 分	総生産額(平20年度)		就業人口(平17年国調)		
	実額(百万円)	割合(%)	実数(人)	割合(%)	
第一次	農 業	4,273	8.3	2,521	20.8
	林 業	58	0.1		
	水産業	0	0.0		
	計	4,331	8.4		
第二次	鉱 業	0	0.0	3,962	32.6
	製造業	6,612	12.8		
	建設業	2,676	5.2		
	計	9,288	18.0		
第三次	37,912	73.6	5,624	46.3	
分類不能			37	0.3	
合 計	51,531	100.0	12,144	100.0	

(2) 一人当たり分配所得 (20年度)

一人当たり 分配所得	1,786千円
	県下 18 位

(3) 主要農産物・名産・特産品

米・トマト・大豆
----------

(4) 主要製造業 (平21年) (万円)

順位	品 名	製品出荷額等
1	食 料 品	258,338
2	輸 送 用 機 械	202,091
3	業 務 用 機 械	109,618

(祭・行事) ・六郷のカマクラ (2月11日～15日) ・ラベンダーまつり (6月下旬～7月上旬) ・清水まつり (8月第1土・日曜日)  
・秋田民謡長者の山全国大会 (10月第2土・日曜日)

＜財 政＞

(1) 決算収支（普通会計）

(百万円)

区 分	歳 入	歳 出	形式収支	実質収支	単年度収支	実質単年度収支	積立金現在高	地方債現在高
平20決算	11,862	11,731	131	85	△ 376	△ 86	3,493	15,679
平21決算	12,372	11,877	495	475	390	886	3,805	14,764
平22決算	12,230	11,825	404	336	△ 139	271	4,520	14,063

(2) 主な歳入歳出

(百万円・%)

区 分	22 決 算 (普通会計)	対前年比 (決算間比較)	23当初予算 (普通会計)	対前年比 (当初間比較)
地 方 税	1,430	△ 3.1	1,371	2.2
地 方 交 付 税	6,162	6.9	5,364	1.5
国 県 支 出 金	1,704	△ 27.2	1,563	12.9
地 方 債	1,180	18.8	1,303	△ 8.8
歳 入 合 計	12,230	△ 1.1	11,138	2.1
義 務 的 経 費	5,083	1.7	5,171	△ 0.8
人 件 費	1,962	△ 2.0	2,018	△ 1.7
扶 助 費	1,020	23.5	1,118	6.8
公 債 費	2,101	△ 3.0	2,035	△ 3.6
物 件 費	1,668	0.8	1,732	5.8
投 資 的 経 費	1,781	△ 9.3	1,573	7.4
普通建設補助 事業費	335	△ 30.9	777	25.1
単 独	1,446	△ 2.2	795	△ 5.7
歳 出 合 計	11,825	△ 0.4	11,138	2.1

(4) 財源及び支出の状況(構成比)

(%)

区 分	22年度決算	県平均 (22年度)	21年度決算	類似団体 (21年度)
一 般 財 源	66.6	60.4	63.0	60.0
自 主 財 源	21.5	24.7	22.0	26.4
義 務 的 経 費	43.0	40.1	42.1	42.2
投 資 的 経 費	15.1	17.1	16.5	17.1

(3) 主要指数

区 分	22 年 度	21 年 度	類似団体 (21年度)
標 準 財 政 規 模	8,497 <sub>百万円</sub>	8,121 <sub>百万円</sub>	7,451 <sub>百万円</sub>
歳 出 決 算 倍 率	1.39倍	1.46倍	1.57倍
経 常 収 支 比 率 (含減収増てん債特例分、臨時財政対策債)	86.4%	88.1%	89.5%
財 政 力 指 数 (3 ヶ 年 平 均)	0.27	0.28	0.36
実 質 収 支 比 率	4.0%	5.8%	5.3%
地 方 債 現 在 高 倍 率	1.66倍	1.82倍	1.95倍
健 全 化 判 断 比 率	実質赤字比率	—	—
	連結実質赤字比率	—	—
	実質公債費比率	14.2%	16.3%
資 金 不 足 比 率	将来負担比率	66.6%	95.1%
	簡易水道事業特別会計	—	—
	下水道事業特別会計	—	—
農 業 集 落 排 水 事 業 特 別 会 計	—	—	—
税 の 徴 収 率	93.2%	93.0%	89.5%
積 立 金 現 在 高	4,520 <sub>百万円</sub>	3,805 <sub>百万円</sub>	2,907 <sub>百万円</sub>
	うち財調・ 減債基金	1,741 <sub>百万円</sub>	1,702 <sub>百万円</sub>
ラ ス パ イ レ ス 指 数	92.9	92.6	—

※ラスパイレス指数の欄中「22年度」はH22.4.1現在、「21年度」はH21.4.1現在  
※「—」は赤字、資金不足がないことを示す

＜公共施設整備状況＞ (22年度)

(%)

区 分	当該団体	
道 路	改 良 率	53.7
	舗 装 率	46.4
公 園	人口1人当たり面積(m <sup>2</sup> )	49.5
上 水 道 等	普 及 率	51.4
下 水 道 等	普及率(処理人口)	40.6
	水洗便所設置率	59.6
公 営 住 宅	世 帯 数 比 率	2.8

＜平成23年度主要施策＞

(百万円)

○公共施設再編事業	106
○水に関するプロジェクト事業	79
○社会資本整備総合交付金事業	361
○防災まちづくり事業	139
○小中学校施設環境整備事業	621

＜今後の主要課題＞

農業、商業、工業の業種間の連携強化
次代を担う人材の育成
水環境の保全と保護
地域資源の情報発信と交流の促進
安全安心な生活基盤の構築

＜教育・医療・福祉・その他＞

教 育 (23.4.1)	区 分	幼 稚 園	小 学 校	中 学 校	高 等 学 校	
	施設数	3 (0)	6 (0)	3 (0)	1 (0)	
医 療 (23.3.31)	区 分	病 院		診 療 所		
	施設数	0 (0床)		15 (0床)		
福 祉 (23.4.1)	区 分	保 育 所	特 養 老 人 福 士	養 護 老 人 福 士	軽 費 用 老 人 福 士	地 域 包 括 支 援 セ ン タ ー
	施設数	3 (0)	3.5 (2)	0 (0)	1.5 (1)	1
	定員(人)	640 (0)	179 (100)	0 (0)	22.5 (15)	—
そ の 他 施 設 (23.3.31)	区 分	公 会 堂 ・ 市 民 会 館	公 民 館	図 書 館	体 育 館	野 球 場
	施設数	0	1	1 (0)	5 (0)	3 (0)

※教育の欄中、県立及び市町村立以外を( )で内書  
※福祉の欄中、市町村立・一部事務組合等管理施設以外を( )で内書  
※福祉の欄中、施設数および定員数が小数となるのは一部事務組合等管理施設における按分のため  
※その他施設の欄中、市町村立以外を( )で内書

＜その他＞

●(友好・姉妹都市等 国外)・瑞穂郷(台湾)
●(友好・姉妹都市等 国内)・大田区(東京都)・那珂川町(栃木県)
●(名所・旧跡)・湧水群(名水百選)・松杉並木
・ラベンダー園・後三年の役跡・雁の里ふれあいの森