


(市の木) クロマツ (市の花) バラ (市の鳥) シラサギ

	〒010-0201 天王字上江川47番地100 ☎ (018) 878-2211 (天王庁舎) FAX (018) 878-6086 ホームページ http://www.city.katagami.lg.jp/ Eメール info@city.katagami.lg.jp	主な地域指定	一部事務組合加入事業	公 営 企 業
	類型 I-1 コード番号 052116	半島振興 豪雪 同意集積	議員公務災害 退職手当 非常勤職員公務災害 し尿処理 火葬場 常備消防 その他	上水道 下水道
				基本構想 平18～平27年度
				基本計画 平23～平27年度

<概 要>

(1) 面 積 (県下23位)

総面積 (平22.10.1)	耕地 (平22.7.15)	宅地 (平22.1.1)	山林 (平22.3.31)
97.96km ²	34.60km ²	7.05km ²	31.95km ²

(2) 人 口 (県下10位)

平12年国調	平17年国調	平22年国調	平23年3月末住基
35,711	35,814	34,442	34,863
人口増減率 (H17-H22)	△3.8%	高齢化率 平23.7.1	25.7%
		人口密度	355.89 人/km ²

(3) 世 帯 数

平12年国調	平17年国調	平22年国調	平23年3月末住基
11,271	11,929	11,911	13,021

(4) 有権者数 (平23.9.2現在)

男	女	計
13,481	15,367	28,848

(5) 沿 革

平17.3.22	合体 昭和町、飯田川町、天王町
----------	--------------------

<組 織>

(1) 議 会 (平24.1.1現在)

議長	千田正英	議員数	20人
副議長	佐々木嘉一	条例定数	20人
任期	平26.2.21	党派別内訳	公1 共1 無所属18

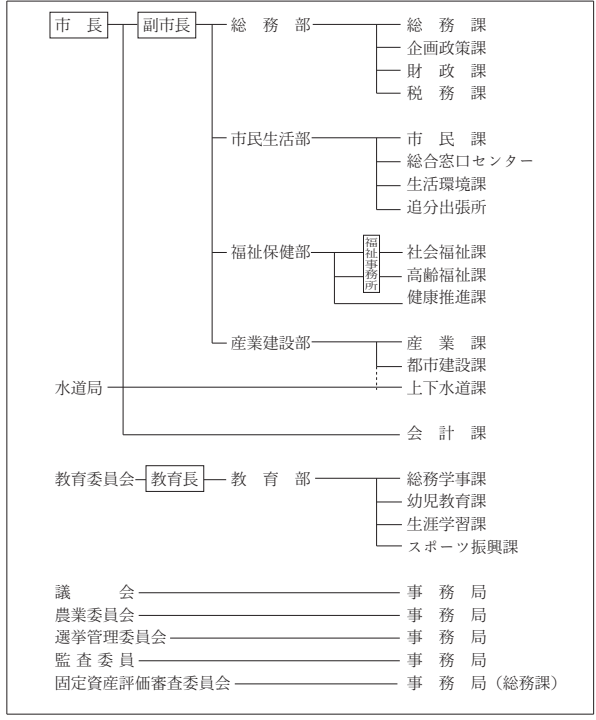
(2) 二 役 (平24.1.1現在)

市長	石川光男 (2期～平25.4.16)	副市長	あぶみ とし けい
----	-----------------------	-----	-----------

(3) 職 員 数 (平23.4.1現在)

区 分	職員数	左 の 職 別 内 訳	区 分	職員数
普通会計 (うち施設関係)	274 (75)		一般行政職	180
人口千人あたり	7.86	技能労務職	20	
類似団体	9.61	企業職	6	
公営事業会計関係	28	消防職	0	
計	302	教育職	20	
		その他(内税務職)	76(15)	

<行政機構>



<産業・経済>

(1) 産業構造

区 分	総生産額(平20年度)		就業人口(平17年国調)		
	実額(百万円)	割合(%)	実数(人)	割合(%)	
第一次	農 業	2,047	3.0	1,308	7.8
	林 業	42	0.1		
	水産業	218	0.3		
	計	2,307	3.4		
第二次	鉱 業	190	0.3	5,034	30.2
	製造業	10,173	15.0		
	建設業	3,240	4.8		
	計	13,603	20.1		
第三次	51,911	76.5	10,231	61.3	
分類不能			116	0.7	
合計	67,821	100.0	16,689	100.0	

(2) 一人当たり分配所得 (20年度)

一人当たり分配所得	1,876千円
	県下 12 位

(3) 主要農産物・名産・特産品

米・大豆・梨・ぶどう・佃煮・花き・日本酒 鷺舞こけし

(4) 主要製造業 (平21年) (万円)

順位	品 名	製品出荷額等
1	食 料 品	501,856
2	電 気 機 械	434,852
3	電子部品・デバイス	113,953

(祭・行事) ・月山神社祭典(5月5日) ・東湖八坂神社祭典(7月7日) ・飯田川鷺舞まつり(8月) ・八郎まつり(8月) ・天王グリーンランドまつり(8月)

＜財 政＞

(1) 決算収支（普通会計）

(百万円)

区 分	歳 入	歳 出	形式収支	実質収支	単年度収支	実質単年度収支	積立金現在高	地方債現在高
平20決算	12,799	12,103	696	651	200	86	1,311	12,809
平21決算	14,303	13,761	542	460	△ 191	161	1,857	12,205
平22決算	14,874	14,023	852	655	195	493	2,146	12,430

(2) 主な歳入歳出

(百万円・%)

区 分	22 決 算 (普通会計)	対前年比 (決算間比較)	23当初予算 (普通会計)	対前年比 (当初間比較)
地 方 税	2,430	△ 3.3	2,421	△ 1.3
地 方 交 付 税	6,167	2.2	6,145	11.3
国 県 支 出 金	2,747	△ 9.5	2,514	0.9
地 方 債	1,779	101.0	1,278	△ 36.5
歳 入 合 計	14,874	4.0	13,443	△ 1.6
義 務 的 経 費	6,630	4.8	7,072	7.1
人 件 費	2,343	△ 4.9	2,922	22.7
扶 助 費	2,523	18.9	2,557	△ 0.7
公 債 費	1,764	1.4	1,593	△ 3.4
物 件 費	1,890	6.1	1,666	△ 15.8
投 資 的 経 費	1,952	66.0	1,316	△ 24.1
普通建設補助	466	513.2	403	△ 7.4
事業費単独	1,482	36.8	911	△ 29.8
歳 出 合 計	14,023	1.9	13,443	△ 1.6

(4) 財源及び支出の状況（構成比）

(%)

区 分	22年度決算	県平均 (22年度)	21年度決算	類似団体 (21年度)
一 般 財 源	61.2	60.4	63.3	58.3
自 主 財 源	24.6	24.7	26.8	32.9
義 務 的 経 費	47.3	40.1	46.0	44.1
投 資 的 経 費	13.9	17.1	8.5	15.7

＜公共施設整備状況＞（22年度）

(%)

区 分	当該団体	
道 路	改 良 率	87.1
	舗 装 率	90.9
公 園	人口1人当たり面積(m ²)	25.0
上水道等	普 及 率	80.9
下水道等	普及率(処理人口)	93.5
	水洗便所設置率	76.7
公営住宅	世 帯 数 比 率	3.2

＜平成23年度主要施策＞

(百万円)

○出戸小学校耐震補強及び大規模改修事業	279
○二田踏切拡幅事業	102
○出戸認定こども園整備事業	325
○観光施設無料循環バスの運行	7
○自治基本条例制定	4

＜今後の主要課題＞

市役所庁舎建設
ゴミ処理施設改修
子育て支援、幼児教育の充実

(3) 主要指数

区 分	22 年 度	21 年 度	類似団体 (21年度)
標 準 財 政 規 模	9,464 _{百万円}	9,394 _{百万円}	9,801 _{百万円}
歳 出 決 算 倍 率	1.48倍	1.46倍	1.70倍
経 常 収 支 比 率 (含減収補てん債特例分、臨時財政対策債)	89.2%	92.5%	90.9%
財 政 力 指 数 (3 ヶ 年 平 均)	0.35	0.36	0.45
実 質 収 支 比 率	6.9%	4.9%	4.3%
地 方 債 現 在 高 倍 率	1.31倍	1.30倍	1.94倍
健 全 化 判 断 比 率	実質赤字比率	—	—
	連結実質赤字比率	—	—
	実質公債費比率	14.4%	16.1%
資 金 不 足 比 率	将来負担比率	79.6%	100.0%
	水道事業会計	—	—
	潟上市下水道事業特別会計	—	—
税 の 徴 収 率	潟上市農業集落排水事業特別会計	—	—
	潟上市合併処理浄化槽事業特別会計	—	—
積 立 金 現 在 高	うち財調・減債基金	1,048 _{百万円}	884 _{百万円}
	1,048 _{百万円}	884 _{百万円}	1,591 _{百万円}
ラ ス パ イ レ ス 指 数	91.1	89.8	

※ラスパイレス指数の欄中「22年度」はH22. 4. 1現在、「21年度」はH21. 4. 1現在
※「—」は赤字、資金不足がないことを示す

＜教育・医療・福祉・その他＞

教 育 (23. 4. 1)	区 分	幼稚園	小学校	中学校	高等学校	
	施設数	4 (1)	7 (0)	3 (0)	1 (0)	
医 療 (23. 3.31)	区 分	病 院		診 療 所		
	施設数	2 (420床)		28 (42床)		
福 祉 (23. 4. 1)	区 分	保育所	特 養 老 人 ホ ー ム	養 護 老 人 ホ ー ム	軽 老 人 ホ ー ム	地域包括 支援センター
	施設数	7 (0)	0 (4)	0 (0)	0 (0)	1
	定員(人)	750 (0)	237 (4.0)	0 (0)	0 (0)	
そ の 他 施 設 (23. 3.31)	区 分	公会堂・市民会館	公民館	図書館	体育館	野球場
	施設数	0	61	1 (0)	8 (0)	5 (0)

※教育の欄中、県立及び市町村立以外を（ ）で内書
※福祉の欄中、市町村立・一部事務組合等管理施設以外を（ ）で内書
※福祉の欄中、施設数および定員数が小数となるのは一部事務組合等管理施設における按分のため
※その他施設の欄中、市町村立以外を（ ）で内書

＜その他＞

- (名所・旧跡)・天王グリーンランド・天王温泉くらら
- ・食菜館くらら・東湖八坂神社祭典・元木山公園
- ・石川理紀之助翁資料館・ブルーメッセあきた
- ・飯塚神明社観音堂(国重要文化財)
- ・小玉家住宅(国指定重要文化財)