	〒018-4494 小沢田字向川原118番地 ☎ (0186) 77-2221 FAX (0186) 77-2227 ホームページ http://www.vill.kamikoani.akita.jp/ Eメール kamikoani@vill.kamikoani.lg.jp	主な地域指定	一部事務組合加入事業	公 営 企 業
	類型 I-1 コード番号 053279	過疎 豪雪 特別豪雪 振興山村 同意集積 特定農山村	議員公務災害 火葬場 非常勤公務災害 退職手当 し尿処理 その他	簡水 下水道 介護サービス
				基本構想 平16～平26年度
				基本計画 平16～平26年度

<概 要>

(1) 面 積 (県下12位)

総面積 (平22.10.1)	耕地 (平22.7.15)	宅地 (平22.1.1)	山林 (平22.3.31)
256.82km ²	5.53km ²	0.89km ²	238.17km ²

(2) 人 口 (県下25位)

平12年国調	平17年国調	平22年国調	平23年3月末住基
3,369	3,107	2,727	2,821
人口増減率 (H17-H22) △11.6%	高齢化率 平23.7.1 平23.7.1	45.9%	人口密度 10.98人/km ²

(3) 世帯数

平12年国調	平17年国調	平22年国調	平23年3月末住基
1,097	1,066	1,000	1,235

(4) 有権者数 (平23.9.2現在)

男	女	計
1,171	1,323	2,494

(5) 沿 革

明22.4.1 村制施行

<組 織>

(1) 議 会 (平24.1.1現在)

議長 武石善治	議員数	条例定数	8人
副議長 小林信			
任期 平27.4.30	党派別内訳	無所属 8	

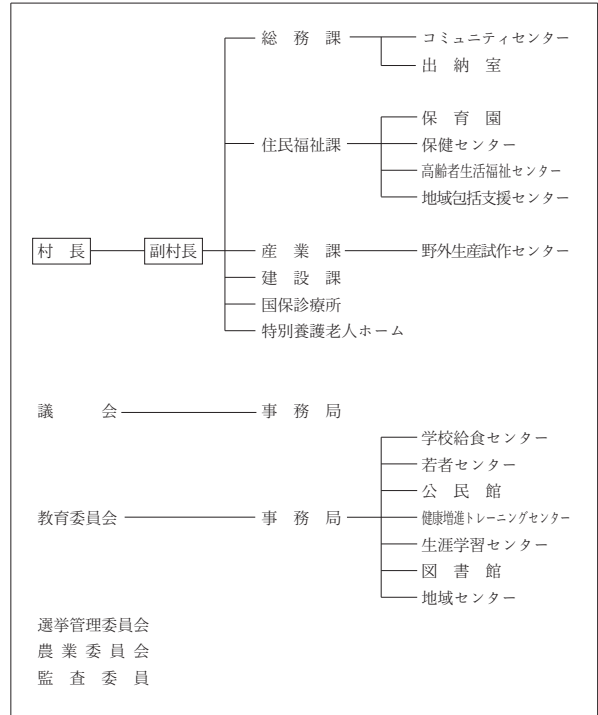
(2) 二 役 (平24.1.1現在)

村長 中田吉穂 (1期～平27.4.30)	副村長 加賀谷 敏 明
-----------------------	-------------

(3) 職 員 数 (平23.4.1現在)

区 分	職員数	左 の 職 別 内 訳	区 分	職員数
普通会計 (うち施設関係)	41 (9)		一般行政職	37
人口千人あたり	14.53	技能労務職	6	
類似団体	16.46	企業職	0	
公営事業会計関係	36	消防職	0	
計	77	教育職	0	
		その他(内税務職)	34(2)	

<行政機構>



<産業・経済>

(1) 産業構造

区 分	総生産額(平20年度)		就業人口(平17年国調)		
	実額(百万円)	割合(%)	実数(人)	割合(%)	
第一次	農 業	283	4.4	227	17.2
	林 業	53	0.8		
	水産業	0	0.0		
	計	336	5.2		
第二次	鉱 業	5	0.1	439	33.3
	製造業	367	5.7		
	建設業	518	8.0		
	計	890	13.7		
第三次	5,254	81.1	654	49.5	
分類不能			0	0.0	
合 計	6,480	100.0	1,320	100.0	

(2) 一人当たり分配所得

一人当たり分配所得	1,415千円	(20年度)
	県下 24 位	

(3) 主要農産物・名産・特産品

米・秋田スギ・べいなす・ズッキーニ・食用ほおずき 木工品・こはぜ

(4) 主要製造業 (平21年)

順位	品 名	製品出荷額等
1	—	—
2	—	—
3	—	—

(祭・行事) ・裸参り(2月第3日曜日午前零時) ・万灯火(春分の日) ・おらがふるさとフェスティバル(8月14日)
・五城目、上小阿仁間駅伝競走大会(10月第1日曜日)

＜財 政＞

(1) 決算収支（普通会計）

（百万円）

区 分	歳 入	歳 出	形式収支	実質収支	単年度収支	実質単年度収支	積立金現在高	地方債現在高
平20決算	2,572	2,501	70	53	△ 38	33	1,183	2,792
平21決算	2,839	2,767	72	61	9	212	1,313	2,564
平22決算	3,212	3,136	76	40	△ 21	293	1,658	2,356

(2) 主な歳入歳出

（百万円・％）

区 分	22 決 算 (普通会計)	対前年比 (決算間比較)	23当初予算 (普通会計)	対前年比 (当初間比較)
地 方 税	178	△ 1.1	175	△ 1.7
地 方 交 付 税	1,682	4.7	1,450	2.1
国 県 支 出 金	928	65.1	270	△ 1.8
地 方 債	114	△ 38.7	178	76.2
歳 入 合 計	3,212	13.1	2,338	5.6
義 務 的 経 費	903	△ 8.8	850	△ 5.5
人 件 費	377	△ 5.0	407	7.4
扶 助 費	160	24.0	175	14.4
公 債 費	365	△ 21.3	268	△ 27.0
物 件 費	273	1.9	325	12.5
投 資 的 経 費	832	101.5	234	45.3
普通建設補助	659	342.3	77	△ 28.0
事業費単独	167	△ 31.3	156	194.3
歳 出 合 計	3,136	13.3	2,338	5.6

(4) 財源及び支出の状況（構成比）

（％）

区 分	22年度決算	県平均 (22年度)	21年度決算	類似団体 (21年度)
一 般 財 源	59.7	60.4	65.0	57.0
自 主 財 源	13.4	24.7	15.0	23.7
義 務 的 経 費	28.8	40.1	35.8	35.3
投 資 的 経 費	26.5	17.1	14.9	23.0

(3) 主要指数

区 分	22 年 度	21 年 度	類似団体 (21年度)
標 準 財 政 規 模	1,907 _{百万円}	1,850 _{百万円}	1,633 _{百万円}
歳 出 決 算 倍 率	1.64倍	1.50倍	1.68倍
経 常 収 支 比 率 (含減収補てん債特例分、臨時財政対策債)	81.1%	81.9%	83.7%
財 政 力 指 数 (3 ヶ 年 平 均)	0.12	0.13	0.21
実 質 収 支 比 率	2.1%	3.3%	7.3%
地 方 債 現 在 高 倍 率	1.24倍	1.39倍	1.62倍
健 全 化 判 断 比 率	実質赤字比率	—	—
	連結実質赤字比率	—	—
	実質公債費比率	13.2%	15.9%
資 金 不 足 比 率	将来負担比率	0.0%	22.6%
	簡易水道事業特別会計	—	—
	農業集落排水事業特別会計	—	—
下水道事業特別会計	—	—	—
税 の 徴 収 率	94.7%	94.6%	95.2%
積 立 金 現 在 高	1,658 _{百万円}	1,313 _{百万円}	1,117 _{百万円}
	うち財調・ 減債基金	1,294 _{百万円}	980 _{百万円}
ラ ス パ イ レ ス 指 数	92.0	91.4	—

※ラスパイレス指数の欄中「22年度」はH22.4.1現在、「21年度」はH21.4.1現在
※「—」は赤字、資金不足がないことを示す

＜公共施設整備状況＞（22年度）

（％）

区 分	当該団体	
道 路	改 良 率	35.2
	舗 装 率	62.0
公 園	人口1人当たり面積(m ²)	30.5
上 水 道 等	普 及 率	90.9
下 水 道 等	普及率(処理人口)	85.4
	水洗便所設置率	85.4
公 営 住 宅	世 帯 数 比 率	7.4

＜平成23年度主要施策＞

（百万円）

○中山間地域整備事業	20
○造林事業	26
○造材事業	30
○防災行政無線改修工事	40
○高規格救急自動車購入	34

＜今後の主要課題＞

中山間地域総合整備事業
道路改良事業
森林環境保全整備事業
企業誘致等、雇用の創出

＜教育・医療・福祉・その他＞

教 育 (23.4.1)	区 分	幼 稚 園	小 学 校	中 学 校	高 等 学 校	
	施設数	0 (0)	1 (0)	1 (0)	0 (0)	
医 療 (23.3.31)	区 分	病 院		診 療 所		
	施設数	0 (0床)		3 (19床)		
福 祉 (23.4.1)	区 分	保 育 所	特 養 老 人 福 士 会	養 護 老 人 福 士 会	軽 費 用 老 人 ホ ー ム	地 域 包 括 支 援 セ ン タ ー
	施設数	1 (0)	1 (0)	0 (0)	0 (0)	1
	定員(人)	60 (0)	86 (0)	0 (0)	0 (0)	—
そ の 他 施 設 (23.3.31)	区 分	公 会 堂 ・ 市 民 会 館	公 民 館	図 書 館	体 育 館	野 球 場
	施設数	2	3	1 (0)	1 (0)	1 (0)

※教育の欄中、県立及び市町村立以外を（ ）で内書

※福祉の欄中、市町村立・一部事務組合等管理施設以外を（ ）で内書

※福祉の欄中、施設数および定員数が小数となるのは一部事務組合等管理施設における按分のため

※その他施設の欄中、市町村立以外を（ ）で内書

＜その他＞

- （友好・姉妹都市等 国外）・萬禰郷（台湾省屏東縣）
- （名所・旧跡）・太平山県立自然公園・上大内地区山村広場
・コブ杉・不動羅遺跡・萩形キャンプ場