


(市の木) ナナカマド (市の花) ベニヤマザクラ (市の鳥) 声良鶏

	〒018-5292 花輪字荒田4番地1 ☎ (0186) 30-0203 FAX (0186) 30-1122 ホームページ http://www.city.kazuno.akita.jp/ Eメール info@city.kazuno.lg.jp	主な地域指定 過疎 辺地 豪雪 特別豪雪 振興山村 地方拠点 同意集積 特定農山村	一部事務組合加入事業 議員公務災害 ごみ処理 非常勤公務災害 火葬場 退職手当 し尿処理 常備消防 その他	公 営 企 業 上水道 簡水 下水道
	類型 I-1 コード番号 052094			基本構想 平23～平32年度 基本計画 平23～平27年度

<概 要>

(1) 面 積 (県下 8 位)

総面積 (平22.10.1)	耕地 (平22.7.15)	宅地 (平22.1.1)	山林 (平22.3.31)
707.34km ²	64.60km ²	10.37km ²	554.57km ²

(2) 人 口 (県下 9 位)

平12年国調	平17年国調	平22年国調	平23年3月末住基
39,144	36,753	34,473	35,103
人口増減率 (H17-H22)	△6.2%	高齢化率 平23.7.1	33.4%
		人口密度	49.63 人/km ²

(3) 世 帯 数

平12年国調	平17年国調	平22年国調	平23年3月末住基
12,280	12,053	11,831	13,368

(4) 有権者数 (平23.9.2現在)

男	女	計
13,573	15,870	29,443

(5) 沿 革

昭47.4.1	合体 (市制施行) 花輪町、十和田町、尾去沢町、八幡平村
---------	---------------------------------

<組 織>

(1) 議 会 (平24.1.1現在)

議長	たか 高 杉 正 美	議員数	20人
副議長	ふく 福 島 壽 菜	条例定数	20人
任期	平25.3.31	党派別内訳	公1 共1 無所属18

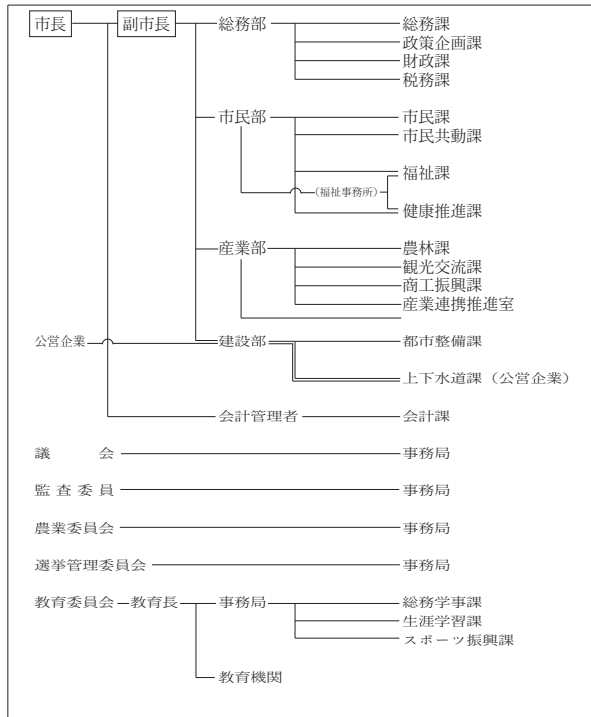
(2) 二 役 (平24.1.1現在)

市長	こ だま ひとし 児 玉 一	副市長	あ べ かず ひろ 阿 部 一 弘
	(2期～平25.7.2)		

(3) 職 員 数 (平23.4.1現在)

区 分	職員数	左 の 職 別 内 訳	区 分	職員数
普通会計 (うち施設関係)	242 (29)		一般行政職	213
人口千人あたり	6.89	技能労務職	4	
類似団体	9.61	企業職	8	
公営事業会計関係	28	消防職	0	
計	270	教育職	4	
		その他(内税務職)	41(17)	

<行政機構>



<産業・経済>

(1) 産 業 構 造

区 分	総生産額(平20年度)		就業人口(平17年国調)		
	実額(百万円)	割合(%)	実数(人)	割合(%)	
第一次	農 業	5,978	5.5	2,777	15.6
	林 業	175	0.2		
	水産業	0	0.0		
	計	6,153	5.7		
第二次	鉱 業	130	0.1	4,879	27.4
	製造業	8,485	7.8		
	建設業	5,420	5.0		
	計	14,035	12.9		
第三次	88,415	81.4	10,082	56.6	
分類不能			74	0.4	
合 計	108,603	100.0	17,812	100.0	

(2) 一人当たり分配所得 (20年度)

一人当たり分配所得	1,933千円
	県下 10 位

(3) 主要農産物・名産・特産品

米 (淡雪こまち)・りんご(ふじ・秋田紅あかり他) 北限のもも・かづの牛・八幡平ポーク・しばり大根 秋田フキ・葉たばこ・きゅうり・トマト・ネギ アスパラガス・きりたんぼ・そば・ホルモン・ワイン

(4) 主要製造業 (平21年)

順位	品 名	製品出荷額等 (万円)
1	食 料 品	714,590
2	電子部品・デバイス	225,517
3	窯 業 ・ 土 石	70,815

(祭・行事) ・ユネスコ無形文化遺産「大日堂舞楽」(1月) ・花輪ばやし (8月) ・毛馬内の盆踊 (8月) ・大湯大太鼓まつり (8月)

＜財 政＞

(1) 決算収支（普通会計）

（百万円）

区 分	歳 入	歳 出	形式収支	実質収支	単年度収支	実質単年度収支	積立金現在高	地方債現在高
平20決算	17,287	16,752	535	337	179	546	4,295	15,097
平21決算	17,518	17,023	495	262	△ 75	120	4,780	14,829
平22決算	18,716	17,899	817	526	264	435	5,376	15,022

(2) 主な歳入歳出

（百万円・％）

区 分	22 決 算 (普通会計)	対前年比 (決算間比較)	23当初予算 (普通会計)	対前年比 (当初間比較)
地 方 税	3,036	△ 0.8	2,909	△ 0.8
地 方 交 付 税	7,485	6.9	6,627	2.6
国 県 支 出 金	3,970	5.5	3,271	16.9
地 方 債	1,659	34.1	2,171	31.9
歳 入 合 計	18,716	6.8	17,251	7.3
義 務 的 経 費	6,863	4.5	7,109	1.5
人 件 費	2,042	△ 3.1	2,046	△ 1.0
扶 助 費	3,133	15.4	3,375	5.8
公 債 費	1,688	△ 3.4	1,688	△ 3.4
物 件 費	2,234	△ 0.2	2,344	5.9
投 資 的 経 費	3,097	23.6	2,812	49.8
普通建設補助事業費	1,592	230.3	1,249	74.9
事業費単独	1,480	△ 26.9	1,563	34.4
歳 出 合 計	17,899	5.1	17,251	7.3

(4) 財源及び支出の状況（構成比）

（％）

区 分	22年度決算	県平均 (22年度)	21年度決算	類似団体 (21年度)
一 般 財 源	60.1	60.4	61.6	58.3
自 主 財 源	26.1	24.7	27.3	32.9
義 務 的 経 費	38.3	40.1	38.6	44.1
投 資 的 経 費	17.3	17.1	14.7	15.7

(3) 主要指数

区 分	22 年 度	21 年 度	類似団体 (21年度)
標 準 財 政 規 模	10,879 _{百万円}	10,426 _{百万円}	9,801 _{百万円}
歳 出 決 算 倍 率	1.65倍	1.63倍	1.70倍
経 常 収 支 比 率 (含減収補てん債特例分、臨時財政対策債)	86.2%	91.5%	90.9%
財 政 力 指 数 (3カ年平均)	0.33	0.34	0.45
実 質 収 支 比 率	4.8%	2.5%	4.3%
地 方 債 現 在 高 倍 率	1.38倍	1.42倍	1.94倍
健 全 化 判 断 比 率	実質赤字比率	—	—
	連結実質赤字比率	—	—
	実質公債費比率	10.8%	11.7%
資 金 不 足 比 率	将来負担比率	54.7%	70.2%
	鹿角市上水道事業会計	—	—
	鹿角市簡易水道事業特別会計	—	—
	鹿角市上下水道事業特別会計	—	—
鹿角市農業集落排水事業特別会計	—	—	—
税 の 徴 収 率	87.4%	87.2%	89.9%
積 立 金 現 在 高	5,376 _{百万円}	4,780 _{百万円}	3,255 _{百万円}
	うち財調・減債基金	2,261 _{百万円}	2,089 _{百万円}
ラ ス パ イ レ ス 指 数	96.8	94.3	—

※ラスパイレス指数の欄中「22年度」はH22. 4. 1現在、「21年度」はH21. 4. 1現在
 ※「—」は赤字、資金不足がないことを示す

＜公共施設整備状況＞（22年度）

（％）

区 分	当該団体	
道 路	改 良 率	53.1
	舗 装 率	58.2
公 園	人口1人当たり面積(m ²)	21.2
上 水 道 等	普 及 率	78.9
下 水 道 等	普及率(処理人口)	45.3
	水洗便所設置率	33.7
公 営 住 宅	世 帯 数 比 率	4.0

＜平成23年度主要施策＞

（百万円）

○（仮称）学習文化交流施設整備事業	447
○十和田市民センター体育場改築事業	351
○民間住宅リフォーム支援事業	40
○鹿角市ブランドアップ戦略推進事業	12
○新規学卒者雇用奨励事業	21

＜今後の主要課題＞

医師確保対策
雇用の場の確保
少子高齢化対策
交流人口・定住人口の拡大

＜教育・医療・福祉・その他＞

教 育 (23. 4. 1)	区 分	幼 稚 園	小 学 校	中 学 校	高 等 学 校	
	施設数	2 (1)	9 (0)	5 (0)	2 (0)	
医 療 (23. 3.31)	区 分	病 院		診 療 所		
	施設数	4 (551床)		30 (3床)		
福 祉 (23. 4. 1)	区 分	保 育 所	特 養 老 人 ホ ー ム	養 護 老 人 ホ ー ム	軽 老 人 ホ ー ム	地 域 包 括 課 セ ン タ ー
	施設数	10 (3)	2 (2)	1 (1)	1 (1)	1
	定員(人)	990 (200)	175 (175)	80 (80)	30 (30)	—
そ の 他 施 設 (23. 3.31)	区 分	公 会 堂 ・ 市 民 会 館	公 民 館	図 書 館	体 育 館	野 球 場
	施設数	8	0	2 (0)	9 (0)	2 (0)

※教育の欄中、県立及び市町村立以外を（ ）で内書
 ※福祉の欄中、市町村立・一部事務組合等管理施設以外を（ ）で内書
 ※福祉の欄中、施設数および定員数が小数となるのは一部事務組合等管理施設における按分のため
 ※その他施設の欄中、市町村立以外を（ ）で内書

＜その他＞

●（友好・姉妹都市等 国外）・ショプロン市（ハンガリー共和国）
・武威市涼州区（中国）
●（名所・旧跡）・史跡尾去沢鉱山・特別史跡大湯環状列石
・湯瀬渓谷・錦木塚・鹿角観光ふるさと館あんたらあ
・中滝ふるさと学舎