


(町の木) 松
(町の花) さくら
(町の鳥) やまどり

	〒018-1596 北川尻字海老沢樋ノ口78番地1 ☎ (018) 874-4411 FAX (018) 874-2600 ホームページ http://www.town.ikawa.akita.jp/ Eメール webmaster@town.ikawa.akita.jp	主な地域指定	一部事務組合加入事業	公 営 企 業
	類型 II-1 コード番号 053660	準過疎 辺地 豪雪 振興山村 同意集積	議員公務災害 非常勤公務災害 退職手当 し尿処理 常備消防	上水道 下水道 介護サービス 基本構想 平23～平32年度 基本計画 平23～平32年度
			ごみ処理 火葬場 その他	

<概 要>

(1) 面 積 (県下24位)

総面積 (平22.10.1)	耕地 (平22.7.15)	宅地 (平22.1.1)	山林 (平22.3.31)
47.95km ²	13.00km ²	1.63km ²	26.44km ²

(2) 人 口 (県下21位)

平12年国調	平17年国調	平22年国調	平23年3月末住基
6,116	5,847	5,493	5,512
人口増減率 (H17-H22)	△6.0%	高齢化率 平23.7.1	31.2%
		人口密度	114.95 人/km ²

(3) 世 帯 数

平12年国調	平17年国調	平22年国調	平23年3月末住基
1,591	1,611	1,599	1,769

(4) 有権者数 (平23.9.2現在)

男	女	計
2,161	2,476	4,637

(5) 沿 革

昭30.2.1	合体 上井河村 下井河村
昭49.6.1	町制施行

<組 織>

(1) 議 会 (平24.1.1現在)

議長	齋藤 紀男	議員数	条例定数	12人
副議長	藤田 俊	党派別内訳	共1無所属	11
任期	平24.1.31			

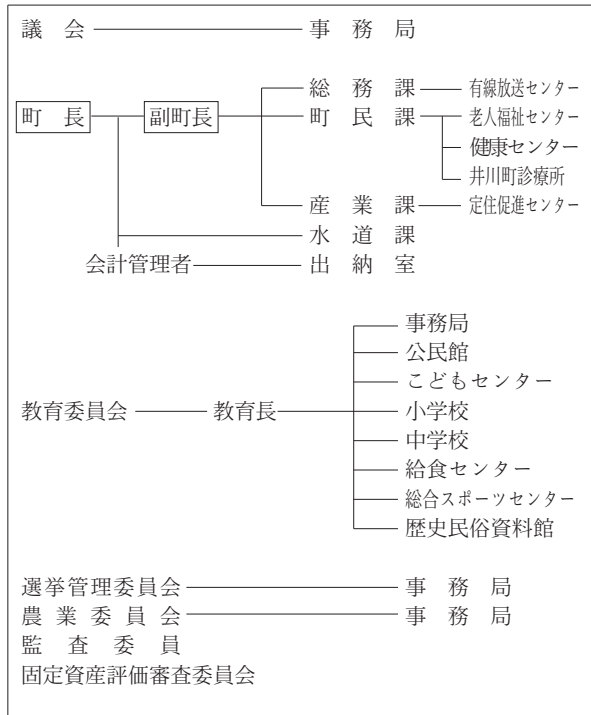
(2) 二 役 (平24.1.1現在)

町長	齋藤 正寧 (9期～平27.2.28)	副町長	-
----	------------------------	-----	---

(3) 職 員 数 (平23.4.1現在)

区 分	職員数	左の職別内訳	区 分	職員数
普通会計 (うち施設関係)	55 (12)	一般行政職		43
人口千人あたり	9.98	技能労務職		4
類似団体	12.07	企業職		4
公営事業会計関係	15	消防職		0
計	70	教育職		2
		その他(内税務職)		17(4)

<行政機構>



<産業・経済>

(1) 産 業 構 造

区 分	総生産額(平20年度)		就業人口(平17年国調)		
	実額(百万円)	割合(%)	実数(人)	割合(%)	
第一次	農 業	769	4.8	394	14.4
	林 業	14	0.1		
	水産業	1	0.0		
	計	784	4.9		
第二次	鉱 業	0	0.0	851	31.0
	製造業	4,820	30.0		
	建設業	729	4.5		
	計	5,549	34.5		
第三次	9,727	60.6	1,493	54.5	
分類不能			2	0.1	
合 計	16,060	100.0	2,740	100.0	

(2) 一人当たり分配所得 (20年度)

一人当たり分配所得	1,921千円	県下 11 位
-----------	---------	---------

(3) 主要農産物・名産・特産品

米・そば・りんご・きりたんぼ

(4) 主要製造業 (平21年) (万円)

順位	品 名	製品出荷額等
1	-	-
2	-	-
3	-	-

(祭・行事) ・日本国花菀桜まつり (4月下旬～5月上旬) ・願人踊 (5月5日)
 ・あきたリゾートラインはつらつあるこう会 (5月下旬) ・全町盆踊大会 (8月17日)
 ・アップルマラソン (10月第3日曜日)

<財 政>

(1) 決算収支(普通会計)

(百万円)

区 分	歳 入	歳 出	形式収支	実質収支	単年度収支	実質単年度収支	積立金現在高	地方債現在高
平20決算	2,878	2,710	169	133	28	96	957	3,791
平21決算	3,283	3,107	176	146	13	131	1,063	3,618
平22決算	4,091	3,847	245	147	1	150	1,312	3,567

(2) 主な歳入歳出

(百万円・%)

区 分	22 決 算 (普通会計)	対前年比 (決算間比較)	23当初予算 (普通会計)	対前年比 (当初間比較)
地 方 税	432	△ 0.5	413	△ 1.4
地 方 交 付 税	1,611	5.4	1,465	1.1
国 県 支 出 金	1,088	116.3	552	32.4
地 方 債	437	38.3	506	11.7
歳 入 合 計	4,091	24.6	3,275	8.6
義 務 的 経 費	1,231	0.2	1,245	3.6
人 件 費	491	△ 8.6	556	△ 1.1
扶 助 費	199	38.2	226	11.3
公 債 費	541	△ 1.3	463	5.9
物 件 費	359	△ 0.3	390	8.3
投 資 的 経 費	1,161	170.0	890	27.5
普通建設補助事業費	671	1,297.9	607	7.6
事業費単独	462	28.3	280	109.0
歳 出 合 計	3,847	23.8	3,275	8.6

(4) 財源及び支出の状況(構成比)

(%)

区 分	22年度決算	県平均 (22年度)	21年度決算	類似団体 (21年度)
一 般 財 源	52.7	60.4	63.2	61.3
自 主 財 源	20.5	24.7	25.0	31.5
義 務 的 経 費	32.0	40.1	39.6	37.2
投 資 的 経 費	30.2	17.1	13.8	19.2

(3) 主要指数

区 分	22 年 度	21 年 度	類似団体 (21年度)
標 準 財 政 規 模	2,179 _{百万円}	2,117 _{百万円}	2,750 _{百万円}
歳 出 決 算 倍 率	1.77倍	1.47倍	1.53倍
経 常 収 支 比 率 (含減収補てん債特例分、臨時財政対策債)	75.8%	81.7%	83.5%
財 政 力 指 数 (3 ヶ 年 平 均)	0.24	0.26	0.38
実 質 収 支 比 率	6.7%	6.9%	6.1%
地 方 債 現 在 高 倍 率	1.64倍	1.71倍	1.58倍
健全化判断比率	実質赤字比率 —	—	—
	連結実質赤字比率 —	—	—
	実質公債費比率 12.7%	14.2%	14.9%
	将来負担比率 42.0%	72.0%	—
資金不足比率	水道事業会計 —	—	—
	下水道事業特別会計 —	—	—
	農業集落排水事業特別会計 —	—	—
税 の 徴 収 率	96.7%	96.9%	92.8%
積 立 金 現 在 高	1,312 _{百万円}	1,063 _{百万円}	1,504 _{百万円}
	うち財調・ 減債基金 737 _{百万円}	634 _{百万円}	952 _{百万円}
ラ ス パ イ レ ス 指 数	86.3	87.9	—

※ラスパイレス指数の欄中「22年度」はH22.4.1現在、「21年度」はH21.4.1現在
※「-」は赤字、資金不足がないことを示す

<公共施設整備状況> (22年度)

(%)

区 分	当該団体
道 路	74.7
改 良 率	83.9
舗 装 率	68.4
公 園	100.0
人 口 1 人 当 た り 面 積 (㎡)	96.6
上 水 道 等	87.4
普 及 率	5.4
下 水 道 等	—
普 及 率 (処 理 人 口)	—
水 洗 便 所 設 置 率	—
公 営 住 宅	—
世 帯 数 比 率	—

<平成23年度主要施策>

(百万円)

○中学校建設事業	667
○社会資本整備総合事業(道路改良・下水道)	183
○こどもセンター屋根改修事業	13

<今後の主要課題>

県営圃場整備事業
少子高齢化対策
防災対策
再生エネルギー対策

<教育・医療・福祉・その他>

教 育 (23.4.1)	区 分	幼 稚 園	小 学 校	中 学 校	高 等 学 校	
	施設数	1 (0)	1 (0)	1 (0)	0 (0)	
医 療 (23.3.31)	区 分	病 院		診 療 所		
	施設数	0 (0床)		7 (0床)		
福 祉 (23.4.1)	区 分	保 育 所	特 養 老 人 福 利 施 設	養 護 老 人 福 利 施 設	軽 費 用 老 人 福 利 施 設	地 域 包 括 支 援 セ ン タ ー
	施設数	1 (0)	1.0 (0)	0 (0)	1.0 (0)	1
	定員(人)	90 (0)	50.0 (0)	0 (0)	15.0 (0)	—
そ の 他 施 設 (23.3.31)	区 分	公 会 堂 ・ 市 民 会 館	公 民 館	図 書 館	体 育 館	野 球 場
	施設数	1	26	0 (0)	2 (0)	1 (0)

※教育の欄中、県立及び市町村立以外を()で内書
※福祉の欄中、市町村立・一部事務組合等管理施設以外を()で内書
※福祉の欄中、施設数および定員数が小数となるのは一部事務組合等管理施設における按分のため
※その他施設の欄中、市町村立以外を()で内書

<その他>

●(名所・旧跡)・日本国花苑・洲崎遺跡・板碑群
