


(村の木) 秋田杉

(村の花) 山ゆり

(村の鳥) やまどり

	〒019-0801 田子内字仙人下30番地1 ☎ (0182) 47-3401 FAX (0182) 47-3260 ホームページ http://www.higashinaruse.com/ Eメール soumukikaku@vill.higashinaruse.akita.jp	主な地域指定 過疎 辺地 豪雪 特別豪雪 振興山村 地方拠点 同意集積 特定農山村	一部事務組合加入事業 退職手当 ごみ処理 老人福祉 火葬場 常備消防 し尿処理 議員公務災害 非常勤公務災害 その他	公 営 企 業 簡水 下水道 介護サービス
	類型 I-1 コード番号 054640			基本構想 平23～平32年度 基本計画 平23～平32年度

<概 要>

(1) 面 積 (県下19位)

総面積 (平22.10.1)	耕地 (平22.7.15)	宅地 (平22.1.1)	山林 (平22.3.31)
203.57km ²	6.35km ²	0.69km ²	165.01km ²

(2) 人 口 (県下24位)

平12年国調	平17年国調	平22年国調	平23年3月末住基
3,390	3,180	2,872	2,859
人口増減率 (H17-H22)	△9.6%	高齢化率 平23.7.1	33.3%
		人口密度	14.04 人/km ²

(3) 世 帯 数

平12年国調	平17年国調	平22年国調	平23年3月末住基
879	874	873	899

(4) 有権者数 (平23.9.2現在)

男	女	計
1,150	1,276	2,426

(5) 沿 革

明22.4.1 村制施行

<組 織>

(1) 議 会 (平24.1.1現在)

議長	富田 義行	議員数	10人
副議長	佐々木 謙吉	条例定数	10人
任期	平27.4.29	党派別内訳	共1無所属9

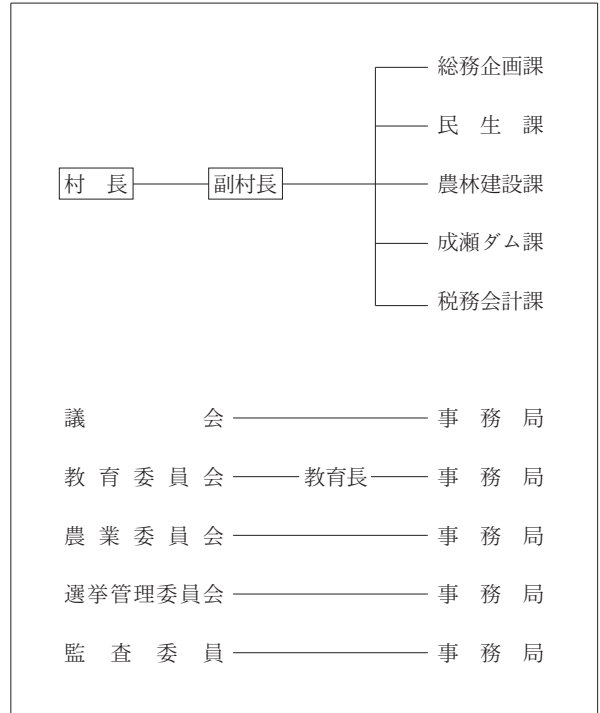
(2) 二 役 (平24.1.1現在)

村長	佐々木 哲男 (4期～平26.5.31)	副村長	谷 藤 眞 吾
----	-------------------------	-----	---------

(3) 職 員 数 (平22.4.1現在)

区 分	職員数	左の職別内訳	区 分	職員数
普通会計 (うち施設関係)	36 (4)		一般行政職	33
人口千人当たり	12.59		技能労務職	21
類似団体	16.46		企業職	0
公営事業会計関係	32		消防職	0
計	68		教育職	0
			その他(内税務職)	14(2)

<行政機構>



<産業・経済>

(1) 産 業 構 造

区 分	総生産額(平20年度)		就業人口(平17年国調)		
	実額(百万円)	割合(%)	実数(人)	割合(%)	
第一次	農 業	283	3.4	282	17.4
	林 業	40	0.5		
	水産業	3	0.0		
	計	326	3.9		
第二次	鉱 業	115	1.4	634	39.1
	製造業	225	2.7		
	建設業	2,483	29.5		
	計	2,823	33.5		
第三次	5,265	62.6	705	43.5	
分類不能			0	0.0	
合 計	8,414	100.0	1,621	100.0	

(2) 一人当たり分配所得 (20年度)

一人当たり分配所得	1,528千円
	県下 23 位

(3) 主要農産物・名産・特産品

米・トマト・菌床シイタケ・平良カブ・いちご

(4) 主要製造業 (平21年)

順位	品 名	製品出荷額等
1	—	—
2	—	—
3	—	—

(祭・行事) ・仙人修行 (8月上旬) ・村産業祭 (10月下旬)

<財 政>

(1) 決算収支(普通会計)

(百万円)

区 分	歳 入	歳 出	形式収支	実質収支	単年度収支	実質単年度収支	積立金現在高	地方債現在高
平20決算	3,755	3,684	71	45	△ 48	△ 85	1,399	4,352
平21決算	4,144	4,034	110	67	21	363	1,535	4,310
平22決算	3,959	3,823	136	50	△ 16	241	1,773	4,631

(2) 主な歳入歳出

(百万円・%)

区 分	22 決 算 (普通会計)	対前年比 (決算間比較)	23当初予算 (普通会計)	対前年比 (当初間比較)
地 方 税	166	0.0	160	△ 1.8
地 方 交 付 税	1,783	4.8	1,540	△ 1.3
国 県 支 出 金	497	△ 34.2	316	△ 2.8
地 方 債	883	16.3	384	16.0
歳 入 合 計	3,959	△ 4.5	2,920	5.0
義 務 的 経 費	1,123	△ 15.8	1,082	△ 9.5
人 件 費	331	△ 0.6	425	7.6
扶 助 費	173	26.3	190	10.5
公 債 費	618	△ 28.5	467	△ 25.6
物 件 費	421	10.8	442	0.9
投 資 的 経 費	1,159	△ 11.5	557	40.3
普通建設補助事業費	181	△ 80.2	222	△ 11.9
事業費単独	978	207.5	334	131.9
歳 出 合 計	3,823	△ 5.2	2,920	5.0

(4) 財源及び支出の状況(構成比)

(%)

区 分	22年度決算	県平均 (22年度)	21年度決算	類似団体 (21年度)
一 般 財 源	51.1	60.4	46.7	57.0
自 主 財 源	18.3	24.7	20.7	23.7
義 務 的 経 費	29.4	40.1	33.1	35.3
投 資 的 経 費	30.3	17.1	32.4	23.0

(3) 主要指数

区 分	22 年 度	21 年 度	類似団体 (21年度)
標 準 財 政 規 模	1,912 _{百万円}	1,860 _{百万円}	1,633 _{百万円}
歳 出 決 算 倍 率	2.00倍	2.17倍	1.68倍
経 常 収 支 比 率 (含減収補てん債特例分、臨時財政対策債)	82.2%	89.9%	83.7%
財 政 力 指 数 (3 ヶ 年 平 均)	0.11	0.12	0.21
実 質 収 支 比 率	2.6%	3.6%	7.3%
地 方 債 現 在 高 倍 率	2.42倍	2.32倍	1.62倍
健 全 化 判 断 比 率	実質赤字比率	—	—
	連結実質赤字比率	—	—
資 産 基 準	実質公債費比率	16.5%	19.3%
	将来負担比率	0.0%	0.0%
税 の 徴 収 率	簡易水道事業特別会計	—	—
	下水道事業特別会計	—	—
積 立 金 現 在 高	96.6%	96.6%	95.2%
	うち財調・減債基金	1,541 _{百万円}	1,354 _{百万円}
ラ ス パ イ レ ス 指 数	92.7	91.7	

※ラスパイレス指数の欄中「22年度」はH22.4.1現在、「21年度」はH21.4.1現在
※「—」は赤字、資金不足がないことを示す

<公共施設整備状況> (22年度)

(%)

区 分	当該団体	
道 路	改 良 率	65.8
	舗 装 率	50.6
公 園	人口1人当たり面積(m ²)	111.5
上 水 道 等	普 及 率	99.0
下 水 道 等	普及率(処理人口)	0.0
	水洗便所設置率	76.4
公 営 住 宅	世 帯 数 比 率	2.0

<平成23年度主要施策>

(百万円)

○統合簡易水道事業	296
○下水道事業(合併処理浄化槽)	30
○新規農業法人等生産基盤整備事業	111
○観光施設改修工事	148
○社会体育施設整備事業	52

<今後の主要課題>

少子高齢化対策 行財政改革の推進 農林業基盤整備

<教育・医療・福祉・その他>

教 育 (23.4.1)	区 分	幼 稚 園	小 学 校	中 学 校	高 等 学 校	
	施設数	0(0)	1(0)	1(0)	0(0)	
医 療 (23.3.31)	区 分	病 院		診 療 所		
	施設数	0(0床)		4(6床)		
福 祉 (23.4.1)	区 分	保 育 所	特 養 老 人 ホ ー ム	養 護 老 人 ホ ー ム	軽 費 老 人 ホ ー ム	地 域 包 括 支 援 セ ン タ ー
	施設数	1(0)	0.6(0)	0.1(0)	0(0)	1
	定員(人)	80(0)	33.5(0)	10(0)	0(0)	
そ の 他 施 設 (23.3.31)	区 分	公 会 堂 ・ 市 民 会 館	公 民 館	図 書 館	体 育 館	野 球 場
	施設数	0	1	0(0)	1(0)	1(0)

※教育の欄中、県立及び市町村立以外を()で内書

※福祉の欄中、市町村立・一部事務組合等管理施設以外を()で内書

※福祉の欄中、施設数および定員数が小数となるのは一部事務組合等管理施設における按分のため

※その他施設の欄中、市町村立以外を()で内書

<その他>

●(名所・旧跡)・栗駒国定公園(須川湖)・ジュネス栗駒スキー場 ・大柳沼自然公園・ジュネス栗駒カントリーパーク(パークゴルフ場、ローズガーデン)・仙北道
