


(町の木) ぶな
(町の花) かたくり
(町の鳥) かもめ
(町の魚) はたはた

	〒018-2502 峰浜目名瀧字目長田118番地 ☎ (0185) 76-2111 FAX (0185) 76-2113 ホームページ http://www.town.happou.akita.jp/ Eメール somu@town.happou.akita.jp			主な地域指定	一部事務組合加入事業	公 営 企 業	
	過疎 豪雪 振興山村 地方拠点 同意集積 特定農山村			議員公務災害 し尿処理 ごみ処理 非常勤公務災害 常備消防 退職手当 老人福祉 その他	簡水 下水道		
	類型	II-0	コード番号	053490		基本構想	平19～平28年度
						基本計画	平19～平23年度

<概 要>

(1) 面 積 (県下16位)

総面積 (平22.10.1)	耕地 (平22.7.15)	宅地 (平22.1.1)	山林 (平22.3.31)
234.19km ²	21.30km ²	2.60km ²	187.11km ²

(2) 人 口 (県下18位)

平12年国調	平17年国調	平22年国調	平23年3月末住基
9,698	9,012	8,220	8,521
人口増減率 (H17-H22)	△8.7%	高齢化率 平23.7.1	36.5%
		人口密度	36.38 人/km ²

(3) 世帯数

平12年国調	平17年国調	平22年国調	平23年3月末住基
2,993	2,976	2,860	3,151

(4) 有権者数 (平23.9.2現在)

男	女	計
3,373	3,874	7,247

(5) 沿 革

平18.3.27 合体	八森町、峰浜村
-------------	---------

<組 織>

(1) 議 会 (平24.1.1現在)

議長	須藤 正人	議員数	14人
副議長	芦崎 達美	条例定数	14人
任期	平26.4.22	党派別内訳	共1無所属13

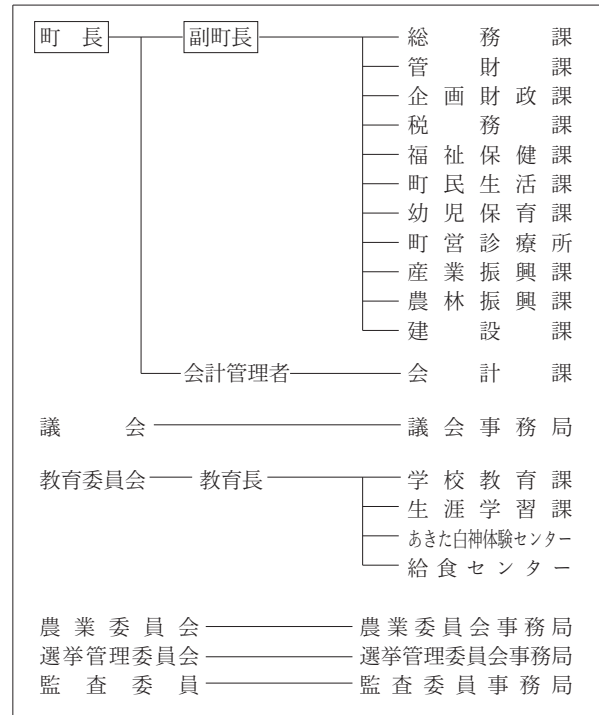
(2) 二 役 (平24.1.1現在)

町長	加藤 和夫 (2期～平26.4.22)	副町長	伊藤 すすむ
----	------------------------	-----	--------

(3) 職 員 数 (平23.4.1現在)

区 分	職員数	左の職別内訳	区 分	職員数
普通会計 (うち施設関係)	116 (33)	一般行政職		90
人口千人あたり	13.61	技能労務職		5
類似団体	14.58	企業職		2
公営事業会計関係	13	消防職		0
計	129	教育職		0
		その他(内税務職)		32(7)

<行政機構>



<産業・経済>

(1) 産業構造

区 分	総生産額(平20年度)		就業人口(平17年国調)		
	実額(百万円)	割合(%)	実数(人)	割合(%)	
第一次	農 業	1,128	5.7	1,055	23.4
	林 業	261	1.3		
	水産業	523	2.7		
	計	1,912	9.7		
第二次	鉱 業	0	0.0	1,430	31.7
	製造業	1,280	6.5		
	建設業	1,909	9.7		
	計	3,189	16.2		
第三次	14,608	74.1	2,021	44.9	
分類不能			1	0.0	
合 計	19,709	100.0	4,507	100.0	

(2) 一人当たり分配所得 (20年度)

一人当たり分配所得	1,782千円
	県下 19 位

(3) 主要農産物・名産・特産品

米・そば・椎茸・梨・杉加工品・日本酒・ハタハタ しょつつる・白神塩・白神塩もろみ

(4) 主要製造業 (平21年) (万円)

順位	品 名	製品出荷額等
1	食 料 品	47,640
2	—	—
3	—	—

(祭・行事) ・元旦糠森登山・山村広場さくらまつり(4月下旬～5月上旬) ・白神山地自然観察会(5月・10月) ・ラベンダー祭(6月)
 ・白瀬神明社例祭「みこしの滝浴び」(8月1日) ・雄島花火大会(8月15日) ・本館たいまつ祭(9月中旬)
 ・はっぽう「んめもの祭」(10月上旬) ・シーサイドロードレース(10月上旬) ・町文化祭(11月上旬) ・ハタハタ大漁祭(12月中下旬)

＜財 政＞

(1) 決算収支（普通会計）

(百万円)

区 分	歳 入	歳 出	形式収支	実質収支	単年度収支	実質単年度収支	積立金現在高	地方債現在高
平20決算	6,994	6,551	443	394	139	437	1,736	7,990
平21決算	7,134	6,809	324	298	△ 97	170	1,940	7,788
平22決算	6,812	6,344	468	385	87	453	2,443	7,833

(2) 主な歳入歳出

(百万円・%)

区 分	22 決 算 (普通会計)	対前年比 (決算間比較)	23当初予算 (普通会計)	対前年比 (当初間比較)
地 方 税	566	△ 1.2	539	0.0
地 方 交 付 税	3,489	4.2	3,167	8.8
国 県 支 出 金	990	△ 26.7	585	3.0
地 方 債	715	21.2	712	△ 14.8
歳 入 合 計	6,812	△ 4.5	5,699	4.6
義 務 的 経 費	2,236	△ 4.0	2,323	1.8
人 件 費	1,071	△ 4.6	1,130	△ 1.1
扶 助 費	379	31.1	361	4.9
公 債 費	786	△ 14.2	832	4.5
物 件 費	774	△ 5.1	877	5.5
投 資 的 経 費	1,009	△ 28.7	580	12.2
普通建設補助事業費	335	289.5	129	△ 2.3
単独	631	△ 47.1	451	17.1
歳 出 合 計	6,344	△ 6.8	5,699	4.6

(4) 財源及び支出の状況(構成比)

(%)

区 分	22年度決算	県平均 (22年度)	21年度決算	類似団体 (21年度)
一 般 財 源	62.0	60.4	57.3	58.4
自 主 財 源	21.3	24.7	23.6	24.7
義 務 的 経 費	35.2	40.1	34.2	36.1
投 資 的 経 費	15.9	17.1	20.8	22.3

＜公共施設整備状況＞ (22年度)

(%)

区 分	当該団体	
道 路	改 良 率	80.6
	舗 装 率	83.0
公 園	人口1人当たり面積(m ²)	32.7
上水道等	普 及 率	93.8
下水道等	普及率(処理人口)	96.3
	水洗便所設置率	55.5
公営住宅	世 帯 数 比 率	3.0

＜平成23年度主要施策＞

(百万円)

○定住促進対策事業	3
○予防接種事業	10
○緊急雇用対策事業	122
○プレミアム商品券発行事業	6
○ボンポコ山公園整備事業	225

＜今後の主要課題＞

豊かな自然と共生するまち（自然環境・景観）
 快適で安全な暮らしを支えるまち（生活環境）
 笑顔がこぼれるやすらぎのまち（保健・医療・福祉）
 自然と人が創る活力ある産業のまち（産業全般）
 彩り豊かな文化と人づくりのまち（教育・文化・人材）

(3) 主要指数

区 分	22 年 度	21 年 度	類似団体 (21年度)
標準財政規模	4,343 _{百万円}	4,158 _{百万円}	3,271 _{百万円}
歳出決算倍率	1.46倍	1.64倍	1.64倍
経常収支比率 (含歳収補てん償特例分、臨時財政対策債)	76.8%	85.6%	84.8%
財政力指数 (3ヵ年平均)	0.18	0.19	0.27
実質収支比率	8.9%	7.2%	5.3%
地方債現在高倍率	1.80倍	1.87倍	1.79倍
健全化判断比率	実質赤字比率	—	—
	連結実質赤字比率	—	—
	実質公債費比率	13.3%	16.4%
資金不足比率	将来負担比率	61.7%	77.4%
	八峰町宮簡易水道事業特別会計	—	—
	八峰町公共下水道事業特別会計	—	—
	八峰町農業集落排水事業特別会計	—	—
	八峰町漁業集落排水事業特別会計	—	—
八峰町合併処理浄化槽事業特別会計	—	—	
税 の 徴 収 率	91.1%	91.2%	93.1%
積立金現在高	2,443 _{百万円}	1,940 _{百万円}	2,129 _{百万円}
	うち財調・減債基金 1,704 _{百万円}	1,338 _{百万円}	1,050 _{百万円}
ラスパイレース指数	94.0	92.7	

※ラスパイレース指数の欄中「22年度」はH22.4.1現在、「21年度」はH21.4.1現在
 ※「—」は赤字、資金不足がないことを示す

＜教育・医療・福祉・その他＞

教 育 (23.4.1)	区 分	幼稚園	小学校	中学校	高等学校	
	施設数	0(0)	3(0)	2(0)	0(0)	
医 療 (23.3.31)	区 分	病 院		診 療 所		
	施設数	0(0床)		8(0床)		
福 祉 (23.4.1)	区 分	保育所	特養老人ホーム	養護老人ホーム	軽老人ホーム	地域包括支援センター
	施設数	5(0)	2.2(2)	0.2(0)	1(1)	1
	定員(人)	265(0)	120(104)	10(0)	15(15)	
その他施設 (23.3.31)	区 分	公会堂・市民会館	公民館	図書館	体育館	野球場
	施設数	0	1	0(0)	3(0)	2(0)

※教育の欄中、県立及び市町村立以外を（ ）で内書
 ※福祉の欄中、市町村立・一部事務組合等管理施設以外を（ ）で内書
 ※福祉の欄中、施設数および定員数が小数となるのは一部事務組合等管理施設における按分のため
 ※その他施設の欄中、市町村立以外を（ ）で内書

＜その他＞

●(名所・旧跡)・白神山地・真瀬渓谷・尼子岩・松源院
 ・白瀑神社・羽黒神社・三十三番観音・お殿水・ボンポコ山
 ・水沢ダム・茅葺き集落手這坂・ブナの森公園