


(町の木) けやき  
(町の花) さつき

	〒018-1692 字大道80番地 ☎ (018) 875-5800 FAX (018) 875-3096 ホームページ http://www.town.hachirogata.akita.jp/ Eメール soumu@town.hachirogata.lg.jp			主な地域指定	一部事務組合加入事業	公 営 企 業	
	標準疎 豪雪 同意集積			議員公務災害 非常勤公務災害 火葬場 常備消防 し尿処理 退職手当 その他	上水道 下水道		
	類型 II-2			基本構想			平18～平27年度
	コード番号 053635			基本計画			平18～平27年度

<概 要>

(1) 面 積 (県下25位)

総面積 (平22.10.1)	耕地 (平22.7.15)	宅地 (平22.1.1)	山林 (平22.3.31)
17.00km <sup>2</sup>	8.33km <sup>2</sup>	1.54km <sup>2</sup>	3.06km <sup>2</sup>

(2) 人 口 (県下19位)

平12年国調	平17年国調	平22年国調	平23年3月末住基
7,533	7,093	6,623	6,724
人口増減率 (H17-H22)	△6.6%	高齢化率 平23.7.1	31.2%
		人口密度	395.53 人/km <sup>2</sup>

(3) 世帯数

平12年国調	平17年国調	平22年国調	平23年3月末住基
2,320	2,293	2,296	2,507

(4) 有権者数 (平23.9.2現在)

男	女	計
2,632	3,079	5,711

(5) 沿 革

昭31.9.30 合体 一日市町、面潟村
----------------------

<組 織>

(1) 議 会 (平24.1.1現在)

議長	小野 廣	議員数	条例定数	12人
副議長	三戸 留吉	任期	党派別内訳	共1無所属10
		平25.2.22		

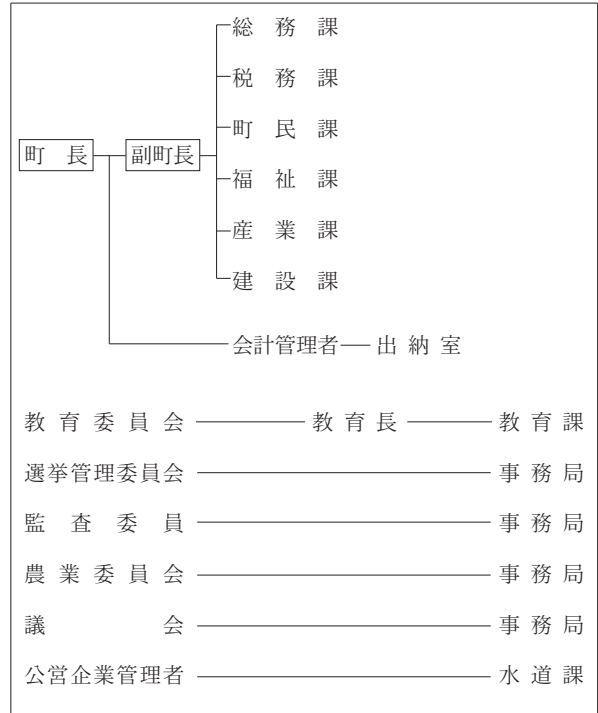
(2) 二 役 (平24.1.1現在)

町長	富山 菊夫 (1期～平24.9.23)	副町長	櫻庭 規 祥
----	------------------------	-----	--------

(3) 職 員 数 (平23.4.1現在)

区 分	職員数	左 の 職 別 内 訳	区 分	職員数
普通会計 (うち施設関係)	48 (2)		一般行政職	46
人口千人あたり	7.14		技能労務職	0
類似団体	12.15		企業職	3
公営事業会計関係	13		消防職	0
計	61		教育職	4
			その他(内税務職)	8(4)

<行政機構>



<産業・経済>

(1) 産業構造

区 分	総生産額(平20年度)		就業人口(平17年国調)		
	実額(百万円)	割合(%)	実数(人)	割合(%)	
第一次	農 業	525	3.5	331	10.0
	林 業	5	0.0		
	水産業	7	0.0		
	計	537	3.5		
第二次	鉱 業	154	1.0	850	25.6
	製造業	1,123	7.4		
	建設業	852	5.6		
	計	2,129	14.0		
第三次	12,529	82.5	2,085	62.7	
分類不能			57	1.7	
合 計	15,195	100.0	3,323	100.0	

(2) 一人当たり分配所得

(20年度)

一人当たり 分配所得	1,841千円
	県下 15 位

(3) 主要農産物・名産・特産品

つくだ煮・マガモ肉・いちじくようかん・米 願人どぶろく・桶・樽
------------------------------------

(4) 主要製造業 (平21年)

(万円)

順位	品 名	製品出荷額等
1	窯 業 ・ 土 石	36,508
2	織 維	2,089
3	-	-

(祭・行事) ・裸参り(1月1日) ・願人踊(5月5日) ・一日市盆踊り(8月18日～20日)  
・全日本野鯉・鮎釣り大会(9月第3土・日曜日)

