


(市の木) ケヤキ

(市の花) コスモス

(市の鳥) カワセミ

	〒014-8601 大曲花園町1番1号 ☎ (0187) 63-1111 FAX (0187) 63-1119 ホームページ http://www.city.daisen.akita.jp/ Eメール kouhou@city.daisen.akita.jp	主な地域指定 過疎 辺地 広域市町村圏 豪雪 特別豪雪 振興山村 地方拠点 同意集積 特定農山村	一部事務組合加入事業 議員公務災害 非常勤公務災害 退職手当 常備消防 ごみ処理 し尿処理 火葬場 介護保険 老人福祉 その他	公 営 企 業 上水道 病院 簡水 下水道 観光施設 宅地造成 介護サービス
	類型 II-1   コード番号 052124			基本構想 平18～平27年度 基本計画 平23～平27年度

<概 要>

(1) 面 積 (県下6位)

総面積 (平22.10.1)	耕地 (平22.7.15)	宅地 (平22.1.1)	山林 (平22.3.31)
866.67km <sup>2</sup>	202.00km <sup>2</sup>	23.46km <sup>2</sup>	496.37km <sup>2</sup>

(2) 人 口 (県下3位)

平12年国調	平17年国調	平22年国調	平23年3月末住基
98,326	93,352	88,301	90,406
人口増減率 (H17-H22)	△5.4%	高齢化率 平23.7.1	31.6%
		人口密度	104.31 人/km <sup>2</sup>

(3) 世帯数

平12年国調	平17年国調	平22年国調	平23年3月末住基
28,578	28,325	28,292	30,872

(4) 有権者数 (平23.9.2現在)

男	女	計
35,474	41,012	76,486

(5) 沿 革

平17.3.22	合体 大曲市、神岡町、西仙北町、中仙町、 協和町、南外村、仙北町、太田町
----------	--

<組 織>

(1) 議 会 (平24.1.1現在)

議長	かま だ だ だ だ 鎌 田 正	議員数	条例定数	30人
副議長	ふじ た きみ お 雄 藤 田 君			
任期	平25.9.30	党派別 内 訳	公1 共1 無所属26	

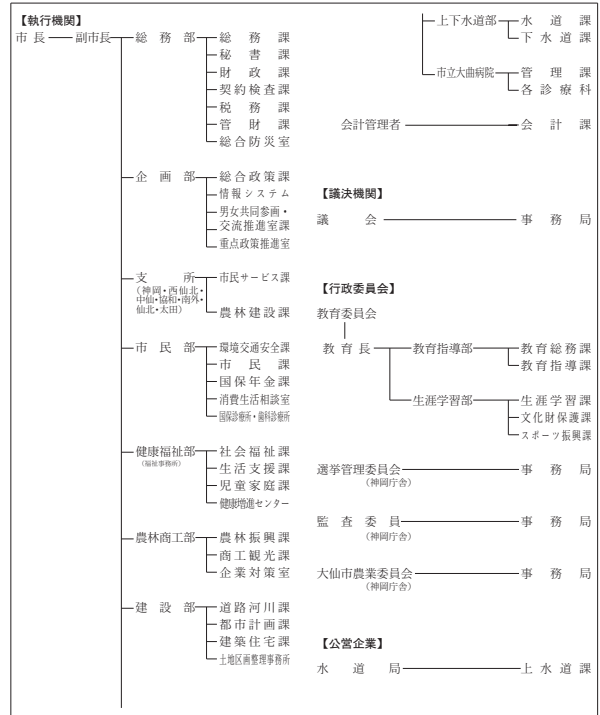
(2) 二 役 (平24.1.1現在)

市長	くり ばやし つぐ み 栗 林 次 美 (2期～平25.4.16)	副市長	く め ま き お 雄 久 米 正 雄 さん の う ま る あ い こ 山 王 丸 愛 子
----	---	-----	---

(3) 職 員 数 (平23.4.1現在)

区 分	職員数	左 の 職 別 内 訳	区 分	職員数
普通会計 (うち施設関係)	989 (185)		一般行政職	741
人口千人あたり	10.94	技能労務職	80	
類似団体	7.94	企業職	20	
公営事業会計関係	222	消防職	0	
計	1,211	教育職	15	
		その他(内税務職)	355(60)	

<行政機構>



<産 業 ・ 経 済>

(1) 産 業 構 造

区 分	総生産額(平20年度)		就業人口(平17年国調)		
	実額(百万円)	割合(%)	実数(人)	割合(%)	
第一次	農 業	13,706	4.6	7,481	16.0
	林 業	236	0.1		
	水産業	71	0.0		
	計	14,013	4.7		
第二次	鉱 業	1,248	0.4	13,292	28.5
	製造業	39,804	13.3		
	建設業	26,706	8.9		
	計	67,758	22.7		
第三次	217,122	72.6	25,925	55.5	
分類不能			21	0.0	
合 計	298,893	100.0	46,719	100.0	

(2) 一人当たり分配所得 (20年度)

一人当たり 分配所得	2,062千円	県下9位
---------------	---------	------

(3) 主要農産物・名産・特産品

米・枝豆・アスパラガス・曲がりネギ・モロヘイヤ 強首ハクサイ・楢岡焼・豆腐かまぼこ・三杯もち 日本酒
--

(4) 主要製造業 (平21年)

順位	品 名	製品出荷額等 (万円)
1	織 維	655,379
2	金 属 製 品	584,269
3	電子部品・デバイス	579,464

(祭・行事) ・全国花火競技大会(8月第4土曜日) ・全県500歳野球大会(9月下旬) ・刈和野の大綱引き(2月10日)  
・ドンパン祭り(8月16日) ・まほろば唐松「新能」公演(5月下旬) ・酒遊サミットinなんがい(3月下旬)  
・彩夏せんぱく(8月15日) ・南部忠平杯グラウンドゴルフ大会(8月下旬) ・川を渡るぼんでん(2月11日)

＜財 政＞

(1) 決算収支（普通会計）

(百万円)

区 分	歳 入	歳 出	形式収支	実質収支	単年度収支	実質単年度収支	積立金現在高	地方債現在高
平20決算	47,415	46,384	1,031	826	△ 12	△ 642	2,655	62,023
平21決算	49,379	48,440	939	870	44	657	3,627	61,473
平22決算	51,873	50,894	979	792	△ 78	655	4,781	61,085

(2) 主な歳入歳出

(百万円・%)

区 分	22 決 算 (普通会計)	対前年比 (決算間比較)	23当初予算 (普通会計)	対前年比 (当初間比較)
地 方 税	7,850	△ 1.6	7,739	0.6
地 方 交 付 税	21,007	6.6	20,066	5.0
国 県 支 出 金	11,060	6.2	8,591	16.9
地 方 債	5,660	10.4	3,626	△ 30.3
歳 入 合 計	51,873	5.1	45,759	2.1
義 務 的 経 費	20,531	6.9	20,768	0.8
人 件 費	7,741	△ 1.1	7,416	△ 6.2
扶 助 費	5,712	23.9	6,260	11.0
公 債 費	7,078	4.7	7,092	0.6
物 件 費	5,992	△ 4.5	5,339	7.7
投 資 的 経 費	8,784	22.9	4,077	△ 9.9
普通建設補助 事業費 単独	4,897 3,706	70.8 △ 13.2	2,631 1,439	18.8 △ 36.6
歳 出 合 計	50,894	5.1	45,759	2.1

(4) 財源及び支出の状況（構成比）

(%)

区 分	22年度決算	県平均 (22年度)	21年度決算	類似団体 (21年度)
一 般 財 源	59.7	60.4	60.4	58.1
自 主 財 源	23.2	24.7	24.3	41.5
義 務 的 経 費	40.3	40.1	39.6	44.9
投 資 的 経 費	17.3	17.1	14.9	14.6

＜公共施設整備状況＞（22年度）

(%)

区 分	当該団体
道 路	改 良 率 60.1
	舗 装 率 51.7
公 園	人口1人当たり面積(m <sup>2</sup> ) 47.5
上 水 道 等	普 及 率 66.7
下 水 道 等	普及率(処理人口) 59.3
	水洗便所設置率 54.5
公 営 住 宅	世 帯 数 比 率 1.9

＜平成23年度主要施策＞

(百万円)

○市街地再開発事業	644
○大曲駅前第二地区土地区画整理事業	1,202
○雇用創出関連事業	161
○地域公共交通対策事業	106
○小規模集落コミュニティ対策事業	18

＜今後の主要課題＞

地域医療環境の整備
農業生産基盤の強化
雇用の確保と地域経済の活性化
少子高齢化への対応
中心市街地活性化への対応

(3) 主要指数

区 分	22 年 度	21 年 度	類似団体 (21年度)
標 準 財 政 規 模	31,598 <sub>百万円</sub>	30,264 <sub>百万円</sub>	16,308 <sub>百万円</sub>
歳 出 決 算 倍 率	1.61倍	1.60倍	1.68倍
経 常 収 支 比 率 (含減収増てん債特例分、臨時財政対策債)	89.1%	90.3%	91.8%
財 政 力 指 数 (3カ年平均)	0.35	0.36	0.64
実 質 収 支 比 率	2.5%	2.9%	4.2%
地 方 債 現 在 高 倍 率	1.93倍	2.03倍	1.78倍
健 全 化 判 断 比 率	実質赤字比率 —	—	—
	連結実質赤字比率 —	—	—
	実質公債費比率 18.8%	19.0%	13.9%
	将来負担比率 168.1%	188.3%	—
資 金 不 足 比 率	市立大曲病院事業会計 —	—	—
	大仙市上水道事業会計 —	—	—
	大仙市簡易水道事業特別会計 —	—	—
	大仙市公共下水道事業特別会計 —	—	—
	大仙市特定環境保全公共下水道事業特別会計 —	—	—
	大仙市特定地域生活排水処理事業特別会計 —	—	—
	大仙市農業集落排水事業特別会計 —	—	—
	大仙市スキー場事業特別会計 —	—	—
	大仙市宅地造成事業特別会計 —	—	—
税 の 徴 収 率	91.1%	91.3%	90.3%
積 立 金 現 在 高	4,781 <sub>百万円</sub>	3,627 <sub>百万円</sub>	5,525 <sub>百万円</sub>
	うち財調・ 減債基金 2,019 <sub>百万円</sub>	1,450 <sub>百万円</sub>	2,546 <sub>百万円</sub>
ラ ス バ イ レ ス 指 数	93.0	90.6	—

※ラスパイレス指数の欄中「22年度」はH22.4.1現在、「21年度」はH21.4.1現在  
※「—」は赤字、資金不足がないことを示す

＜教育・医療・福祉・その他＞

教 育 (23.4.1)	区 分	幼 稚 園	小 学 校	中 学 校	高 等 学 校	
	施設数	8(4)	26(0)	12(0)	6(1)	
医 療 (23.3.31)	区 分	病 院		診 療 所		
	施設数	6(1,329床)		102(157床)		
福 祉 (23.4.1)	区 分	保 育 所	特 養 老 人 ホ ー ム	養 護 老 人 ホ ー ム	軽 費 用 老 人 ホ ー ム	地 域 包 括 サ ー ビ ス セ ン タ ー
	施設数	24(23)	10.5(8)	0(0)	4.5(3)	5
	定員(人)	2,120(2,060)	639(510)	0(0)	52.5(45)	—
そ の 他 施 設 (23.3.31)	区 分	公 会 堂 ・ 市 民 会 館	公 民 館	図 書 館	体 育 館	野 球 場
	施設数	4	31	8(0)	14(0)	11(0)

※教育の欄中、県立及び市町村立以外を( )で内書  
※福祉の欄中、市町村立・一部事務組合等管理施設以外を( )で内書  
※福祉の欄中、施設数および定員数が小数となるのは一部事務組合等管理施設における按分のため  
※その他施設の欄中、市町村立以外を( )で内書

＜その他＞

- (友好・姉妹都市等 国外)・テトナング市(ドイツ)  
唐津郡(韓国)
- (名所・旧跡)・古四王神社・姫神公園・宝蔵寺の大ケヤキ  
・笹倉公園・心像市道の窯跡・大佐沢公園・水神社(国宝線刻千手観音等鏡像)・八乙女公園・唐松神社・まほろば唐松中世の館  
・榎岡城址・不動の滝公園・国指定史跡弘田柵跡  
・国指定名勝池田氏庭園・真木溪谷・川口溪谷