

エダマメ「あきたさやか」

秋田県農業試験場

1 この品種を開発した目的

県オリジナル品種をシリーズ化するため、「あきた香り五葉」より早く収穫できる良食味品種として育成しました。

2 品種の特性・用途・セールスポイント

- ① さやは、白毛で鮮やかな緑色をしており、外観が優れています。
- ② 同じ時期の他の品種に比べて、食味が優れており、収量も多いです。
- ③ 「あきた香り五葉」との組み合わせで、8月下旬から約1か月間、県オリジナル品種での出荷が可能になります。



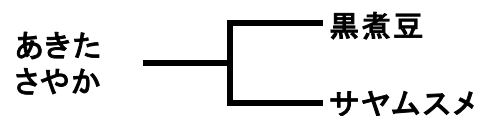
県産エダマメ収穫期(8月下旬～)

タイプ	月	8月			9月		10月
	旬	下	上	中	下	上	
青豆	市販品種(夕涼み など)	市販品種					
	あきたさやか		県育成品種				
	市販品種(錦秋 など)			市販品種			
	あきたほのか				県育成品種		
	秋農試40号					県育成品種	
	市販品種(秘伝 など)						市販品種
オリジナル	あきた香り五葉			県育成品種(淡褐毛)			

青豆タイプ:毛じが白色で、莢外観が良い市販のレギュラー品(年間を通じてニーズあり)

3 育成経過

交配組合せは、母親が在来黒大豆の「黒煮豆」、父親が大莢の「サヤムスメ」で、平成6年に交配しました。



★この品種に関する問い合わせ先★

秋田県農業試験場 電話 018-881-3312