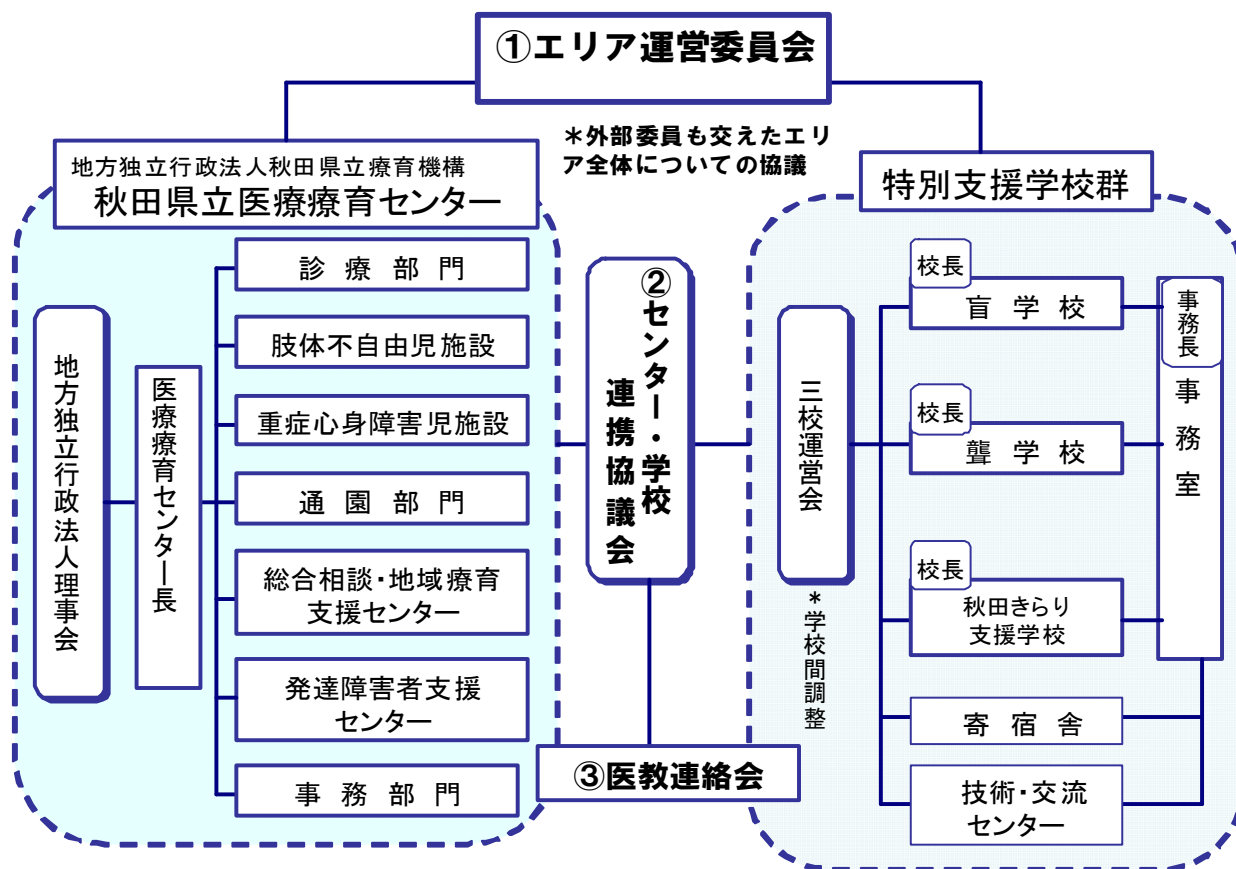


<資料2>

「あきた総合支援エリアかがやきの丘」の連携について



会議名	主な協議内容	構成メンバー	備考
①エリア運営委員会	エリア全般にわたる連携運営に関する事項	大学教授、医師会代表、保護者代表、法人理事長、学校長代表、副知事、健康福祉部次長、教育庁次長 計9人	年2回 (7/14、2月)
②センター・学校連携協議会	連携業務の確認・調整	《センター》センター長、事務部長、施設長（医師） 看護部長、看護次長、看護師長、業務班長、保育育成科長、リハビリ部門主幹 《学校》3校校長、3校教頭、副校長、事務長、教育専門監、学部主事、養護教諭 計21人	年3回 (6/27、9月、2月)
③医教連絡会	日常的な連携業務の具体検討・運用	《センター》センター長、施設長（医師）、看護部長、看護次長、看護師長、保育育成科長、リハビリ部門主幹 《学校》きらり（副校長、教頭、学部主事、養護教諭、総務主任、生徒指導主事、進路指導主事、自立活動部主任、地域支援部主任）、案件により盲・聾担当者等 計21人	毎月第4月曜日