

資料 2

能代産業廃棄物処理センター 平成22年度 水質等調査結果

〔2-2〕 公共用水域

(秋田県実施分)

(単位:mg/L)

区分	施設名	検査月日	pH	SS	BOD	COD	DO	遊離残留塩素	遊離残留塩素(ろ過後)	電気伝導率(μS/cm)	全窒素	銅	亜鉛	溶解性鉄	溶解性マンガン	フェノール	有機リン	F	B	カドミウム	鉛	シアン	総水銀	ヒ素	六価クロム	トリクロロエチレン	テトラクロロエチレン	1,1,1-トリクロロエタン	ジクロロメタン	四塩化炭素	1,2-ジクロロエタン	1,1-ジクロロエチレン	シス-1,2-ジクロロエチレン	1,1,2-トリクロロエタン	1,3-ジクロロプロパン	ベンゼン	1,4-ジオキサン(公定法)	1,4-ジオキサン(簡易分析法)	塩化ビニルモノマー(公定法)	塩化ビニルモノマー(簡易分析法)				
環境基準値																				0.01	0.01	不検出	0.0005	0.01	0.05	0.03	0.01	1	0.02	0.002	0.004	0.1	0.04	0.006	0.002	0.01	0.05	0.05						
公共用水域	大館沢寒堤入口No.1	10月13日	7.3	25																<0.001	<0.005	<0.1	<0.0005	<0.005	<0.01	<0.001	<0.001	<0.001	<0.002	<0.0002	<0.0004	<0.002	<0.004	<0.0006	<0.0004	<0.001		<0.05						
		3月9日※2																																							<0.0002			
	大館沢寒堤入口No.2	10月13日	7.4	2																	<0.001	<0.005	<0.1	<0.0005	<0.005	<0.01	<0.001	<0.001	<0.001	<0.002	<0.0002	<0.0004	<0.002	<0.004	<0.0006	<0.0004	<0.001		<0.05					
		3月9日※2																																							<0.0002			
	小野沢堤	4月21日	7.0	4																	<0.001	<0.005	<0.1	<0.0005	<0.005	<0.01	<0.001	<0.001	<0.001	<0.002	<0.0002	<0.0004	<0.002	<0.004	<0.0006	<0.0004	<0.001		<0.05					
		10月13日	6.6	9																	<0.001	<0.005	<0.1	<0.0005	<0.005	<0.01	<0.001	<0.001	<0.001	<0.002	<0.0002	<0.0004	<0.002	<0.004	<0.0006	<0.0004	<0.001		<0.05					
		11月10日																																						<0.005	<0.05			
		3月9日※2																																							<0.0002			
	寒堤	4月21日	7.8	8																	<0.001	<0.005	<0.1	<0.0005	<0.005	<0.01	<0.001	<0.001	<0.001	<0.002	<0.0002	<0.0004	<0.002	<0.004	<0.0006	<0.0004	<0.001		<0.05					
		10月13日	7.8	7																	<0.001	<0.005	<0.1	<0.0005	<0.005	<0.01	<0.001	<0.001	<0.001	<0.002	<0.0002	<0.0004	<0.002	<0.004	<0.0006	<0.0004	<0.001		<0.05					
		11月10日																																							0.005	<0.05		
		3月9日※2																																							<0.0002			
	蒲の沢合流点	4月21日	7.1	2																	<0.001	<0.005	<0.1	<0.0005	0.008※1	<0.01	<0.001	<0.001	<0.001	<0.002	<0.0002	<0.0004	<0.002	<0.004	<0.0006	<0.0004	<0.001		<0.05					
		7月14日		3																																								
		10月13日	7.1	5																	<0.001	<0.005	<0.1	<0.0005	<0.005	<0.01	<0.001	<0.001	<0.001	<0.002	<0.0002	<0.0004	<0.002	<0.004	<0.0006	<0.0004	<0.001		<0.05					
		3月9日※2																																							<0.0002			
	蒲の沢農業用水下流	10月13日	7.3	6																	<0.001	<0.005	<0.1	<0.0005	<0.005	<0.01	<0.001	<0.001	<0.001	<0.002	<0.0002	<0.0004	<0.002	<0.004	<0.0006	<0.0004	<0.001		<0.05					
		11月10日																																							<0.005	<0.05		
	蒲の沢農業用水中流	10月13日	7.2	8																	<0.001	<0.005	<0.1	<0.0005	<0.005	<0.01	<0.001	<0.001	<0.001	<0.002	<0.0002	<0.0004	<0.002	<0.004	<0.0006	<0.0004	<0.001		<0.05					
		3月9日※2																																							<0.0002			
	大館沢下流	4月21日	7.7	4																	<0.001	<0.005	<0.1	<0.0005	<0.005	<0.01	<0.001	<0.001	<0.001	<0.002	<0.0002	<0.0004	<0.002	<0.004	<0.0006	<0.0004	<0.001		0.06					
		10月13日	7.7	4																	<0.001	<0.005	<0.1	<0.0005	<0.005	<0.01	<0.001	<0.001	<0.001	<0.002	<0.0002	<0.0004	<0.002	<0.004	<0.0006	<0.0004	<0.001		<0.05					
		3月9日※2																																						<0.0002				
	大館沢中流	10月13日	7.4	4																	<0.001	<0.005	<0.1	<0.0005	<0.005	<0.01	<0.001	<0.001	<0.001	<0.002	<0.0002	<0.0004	<0.002	<0.004	<0.0006	<0.0004	<0.001		0.06					
3月9日※2																																							<0.0002					
大館沢農業用水	10月13日	6.9	48																	<0.001	<0.005	<0.1	<0.0005	<0.005	<0.01	<0.001	<0.001	<0.001	<0.002	<0.0002	<0.0004	<0.002	<0.004	<0.0006	<0.0004	<0.001		<0.05						
	11月10日																																							0.005	<0.05			
	3月9日※2																																							<0.0002				

※1:ろ過前
 ※2:外部委託調査

【4】底質

(秋田県実施分)

(単位: mg/L)

区分	施設名	検査月日	カドミウム	シアン	六価クロム	鉛	ヒ素	総水銀	有機磷	トリクロロエチレン	テトラクロロエチレン	1,1,1-トリクロロエタン	ジクロロメタン	四塩化炭素	1,2-ジクロロエタン	1,1-ジクロロエチレン	シス-1,2-ジクロロエチレン	1,1,2-トリクロロエタン	1,3-ジクロロプロペン	ベンゼン	1,4-ジオキサン(簡易分析法)	塩化ビニルモノマー(簡易分析法)
底質	底質寒堤	4月21日	<0.005	<0.1	<0.05	<0.05	<0.02	<0.0005		<0.003	<0.001	<0.001	<0.02	<0.002	<0.004	<0.02	<0.04	<0.006	<0.002	<0.01	<0.05	
		4月19日	<0.005	<0.1	<0.05	<0.05	<0.02	<0.0005		<0.003	<0.001	<0.001	<0.02	<0.002	<0.004	<0.02	<0.04	<0.006	<0.002	<0.01	<0.05	<0.0004
	底質小野沢堤	4月21日	<0.005	<0.1	<0.05	<0.05	<0.02	<0.0005		<0.003	<0.001	<0.001	<0.02	<0.002	<0.004	<0.02	<0.04	<0.006	<0.002	<0.01	<0.05	
		4月19日	<0.005	<0.1	<0.05	<0.05	<0.02	<0.0005		<0.003	<0.001	<0.001	<0.02	<0.002	<0.004	<0.02	<0.04	<0.006	<0.002	<0.01	<0.05	<0.0004

(能代市実施分)

(単位: mg/L)

区分	施設名	検査月日	カドミウム	シアン	六価クロム	鉛	ヒ素	総水銀	有機磷	トリクロロエチレン	テトラクロロエチレン	1,1,1-トリクロロエタン	ジクロロメタン	四塩化炭素	1,2-ジクロロエタン	1,1-ジクロロエチレン	シス-1,2-ジクロロエチレン	1,1,2-トリクロロエタン	1,3-ジクロロプロペン	ベンゼン	1,4-ジオキサン(簡易分析法)	塩化ビニルモノマー(簡易分析法)
土壌	蒲の沢	7月23日	<0.001	不検出	<0.01	<0.005	<0.005	<0.0005	不検出	<0.003	<0.001	<0.1	<0.002		<0.0004		<0.004		<0.0002	<0.001		
	南沢	7月23日	<0.001	不検出	<0.01	<0.005	<0.005	<0.0005	不検出	<0.003	<0.001	<0.1	<0.002		<0.0004		<0.004		<0.0002	<0.001		
	大館沢	7月23日	<0.001	不検出	<0.01	<0.005	<0.005	<0.0005	不検出	<0.003	<0.001	<0.1	<0.002		<0.0004		<0.004		<0.0002	<0.001		

【5】汚泥

(秋田県実施分)

(単位: mg/L)

区分	施設名	検査月日	含水率	カドミウム	シアン	六価クロム	鉛	ヒ素	総水銀	トリクロロエチレン	テトラクロロエチレン	1,1,1-トリクロロエタン	ジクロロメタン	四塩化炭素	1,2-ジクロロエタン	1,1-ジクロロエチレン	シス-1,2-ジクロロエチレン	1,1,2-トリクロロエタン	1,3-ジクロロプロペン	ベンゼン	1,4-ジオキサン(簡易分析法)	塩化ビニルモノマー(簡易分析法)	
管理型処分場埋立基準値					0.3	1	1.5	0.3	0.3	0.005	0.3	0.1	3	0.2	0.02	0.04	0.2	0.4	0.06	0.02	0.1		
汚泥	3号水処理脱水汚泥	4月21日	61.8	<0.005	<0.1	<0.05	<0.05	<0.02	<0.0005	<0.003	<0.001	<0.001	<0.02	<0.002	<0.004	<0.02	<0.04	<0.006	<0.002	<0.01	<0.05		
		4月19日	74.7	<0.005	<0.1	<0.05	<0.05	<0.02	<0.0005	<0.003	<0.001	<0.001	<0.02	<0.002	<0.004	<0.02	<0.04	<0.006	<0.002	<0.01	<0.05	<0.0004	
	新水処理脱水汚泥	4月21日	46.7	<0.005	<0.1	<0.05	<0.05	<0.02	<0.0005	<0.003	<0.001	<0.001	<0.02	<0.002	<0.004	<0.02	<0.04	<0.006	<0.002	<0.01	<0.05		
		4月19日	77.2	<0.005	<0.1	<0.05	<0.05	<0.02	<0.0005	<0.003	<0.001	<0.001	<0.02	<0.002	<0.004	<0.02	<0.04	<0.006	<0.002	<0.01	<0.05	<0.0004	

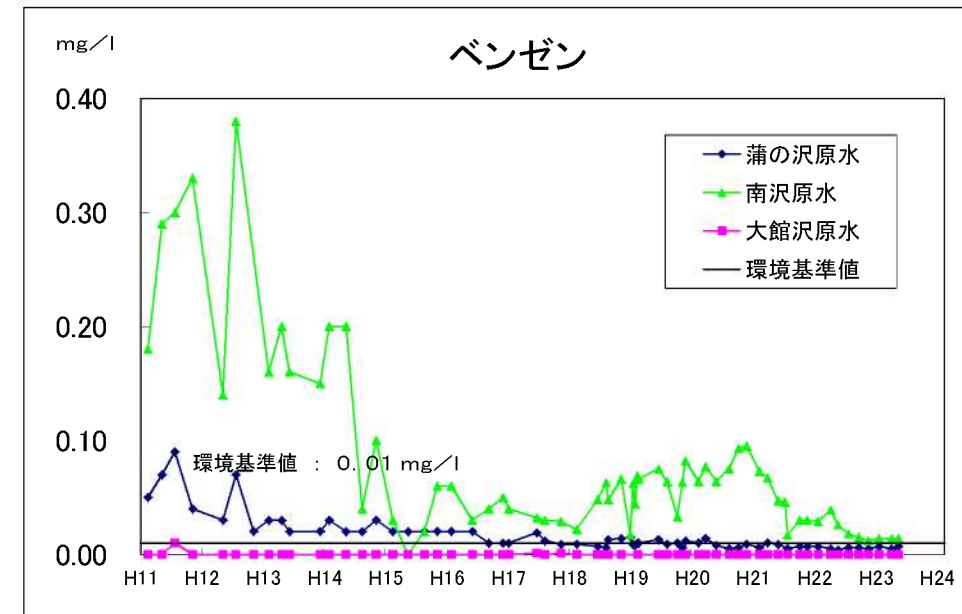
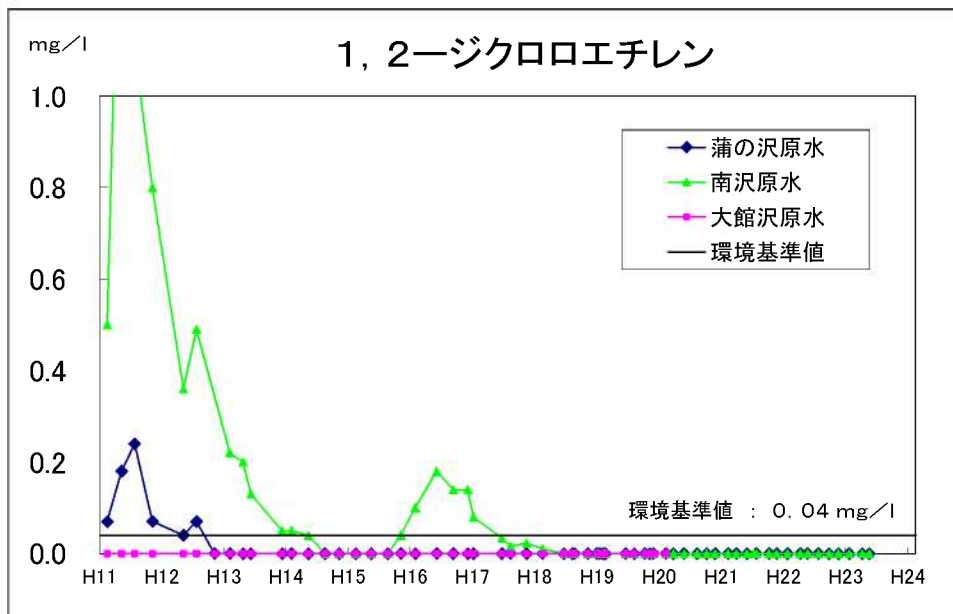
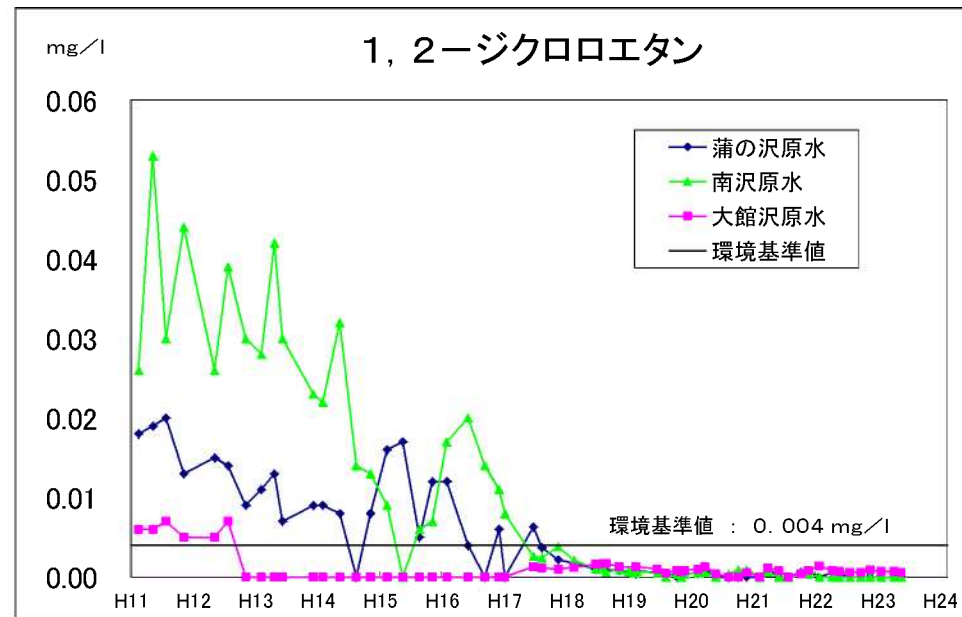
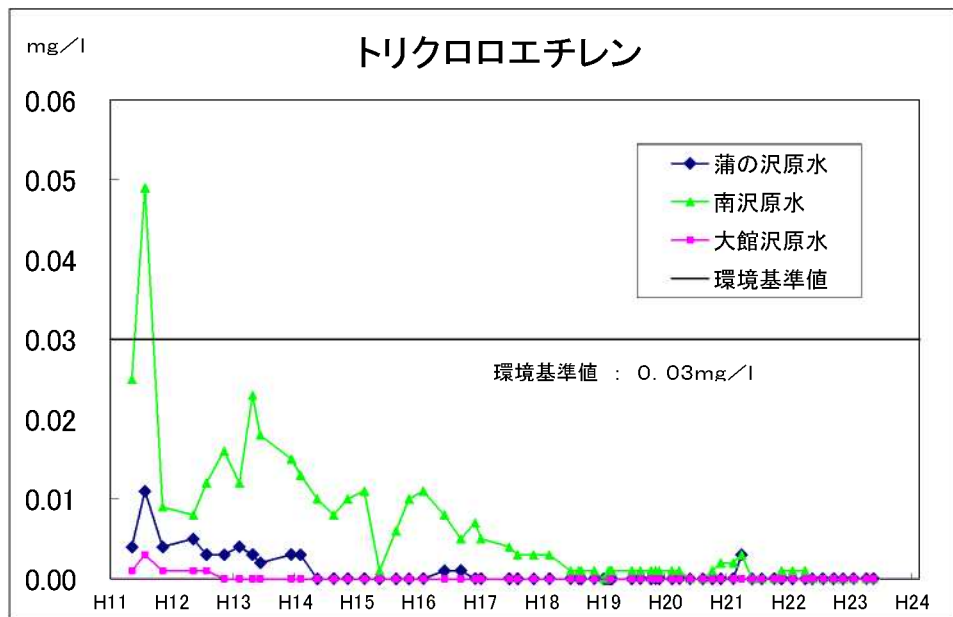


図1 蒲の沢、南沢及び大館沢滲出水の経年変化(項目別)

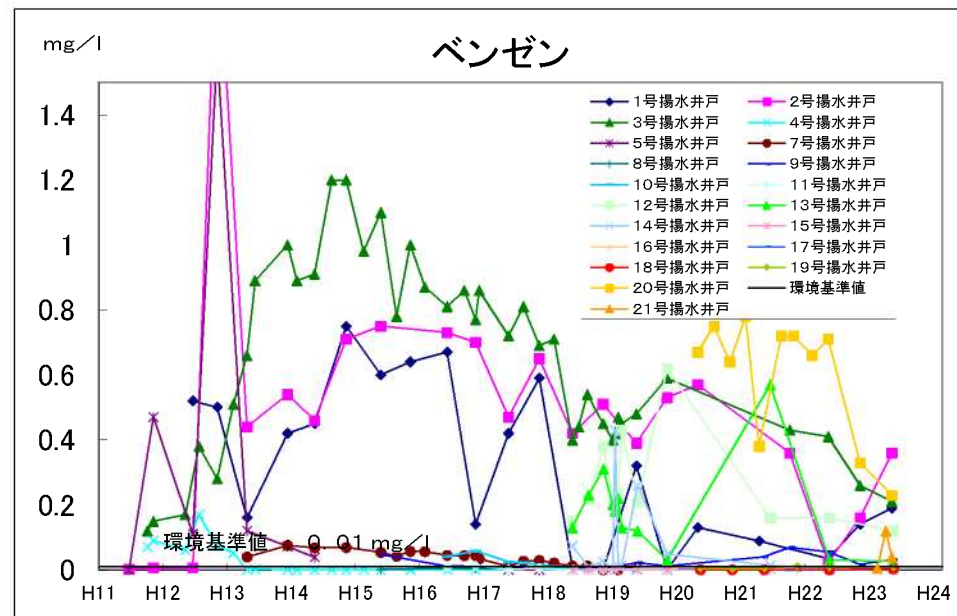
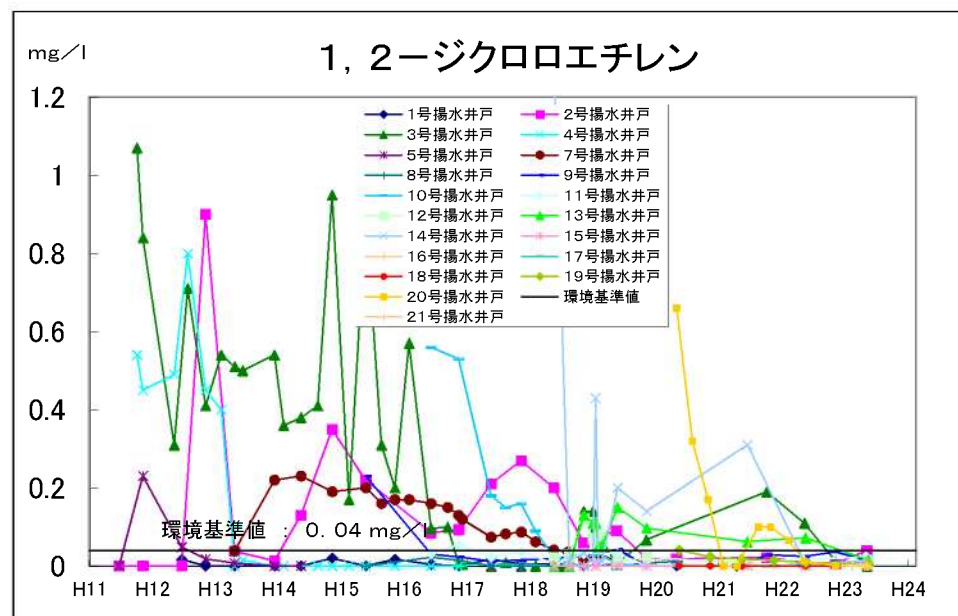
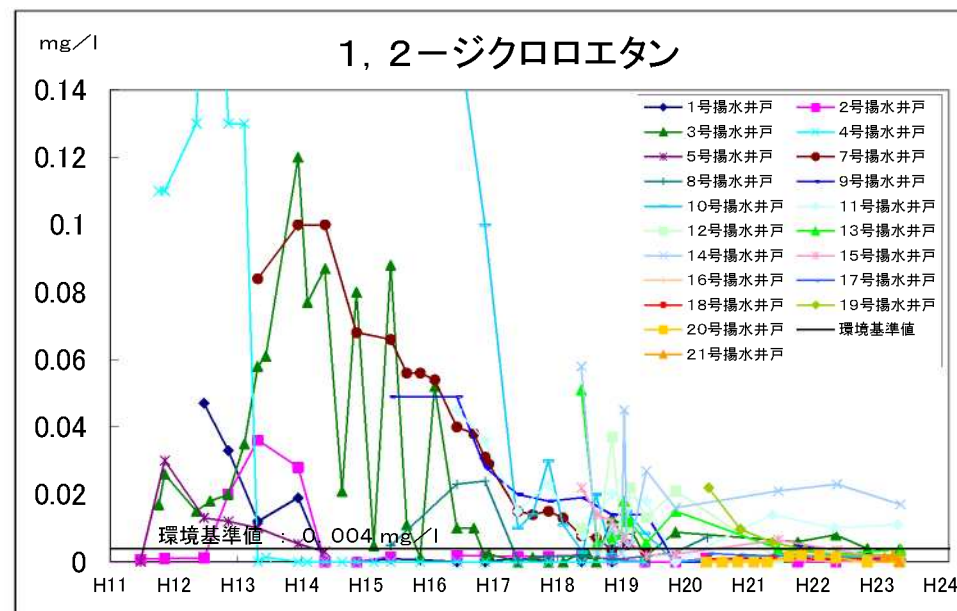
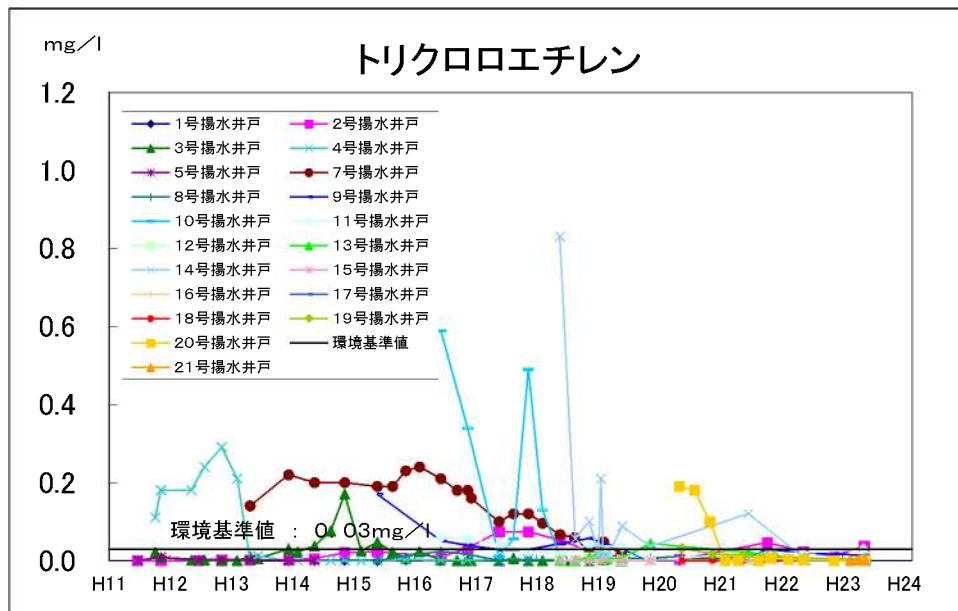


図2 揚水井戸の経年変化(項目別)

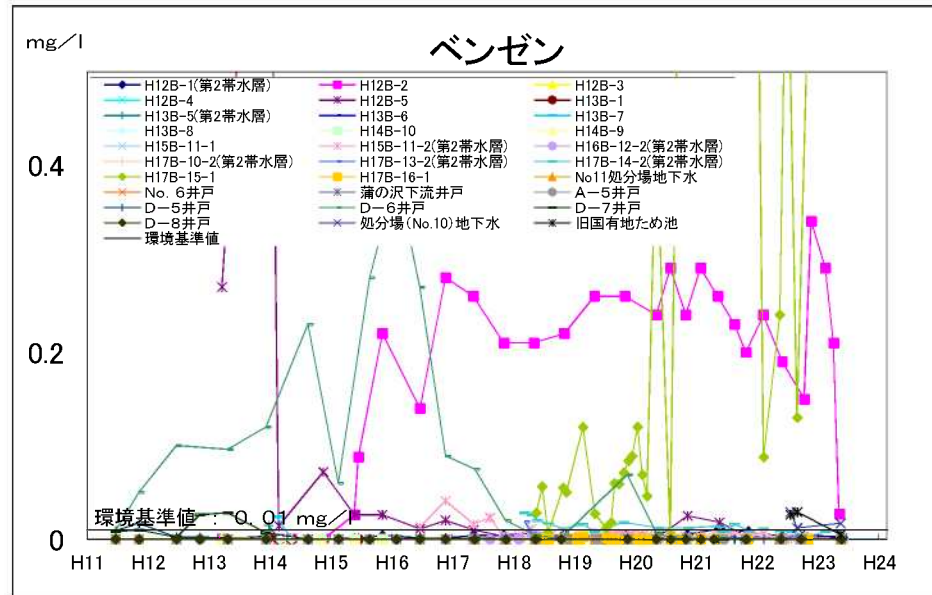
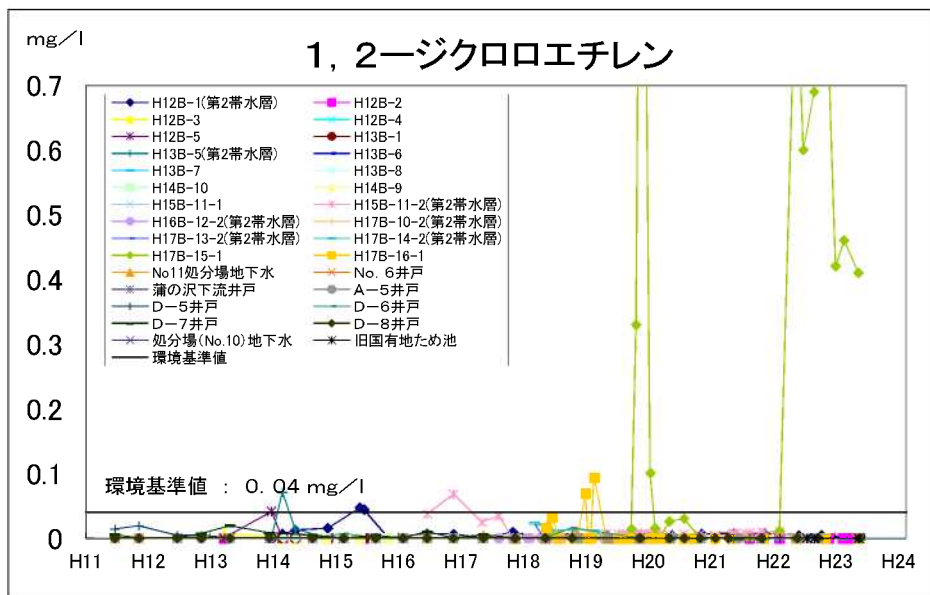
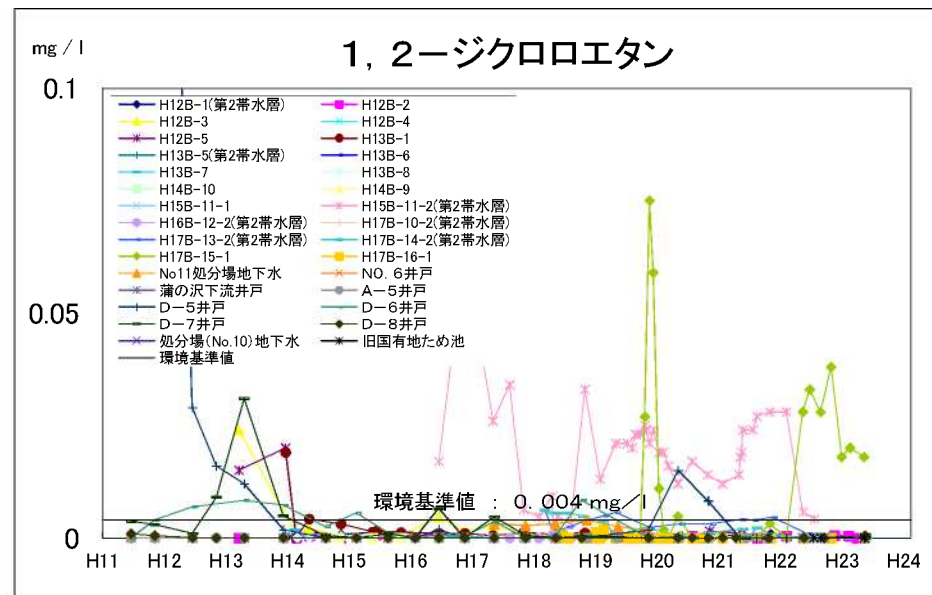
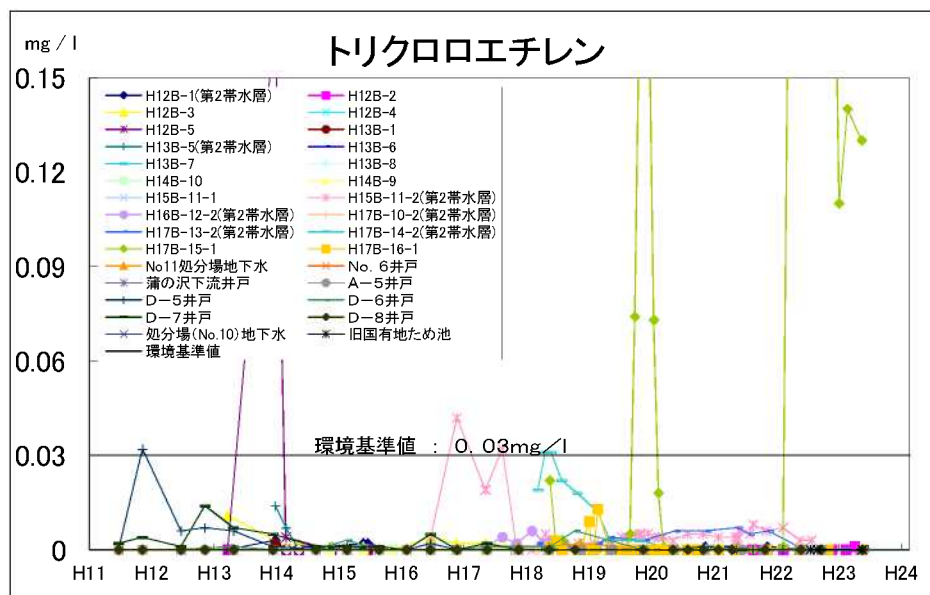
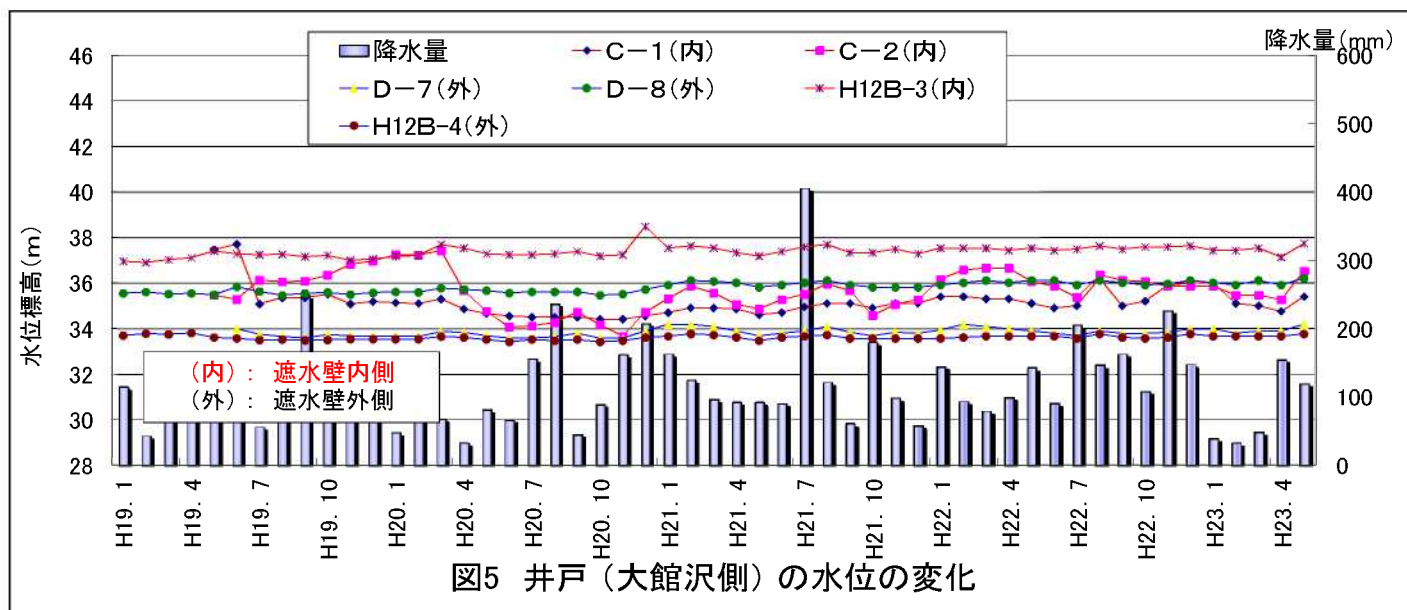
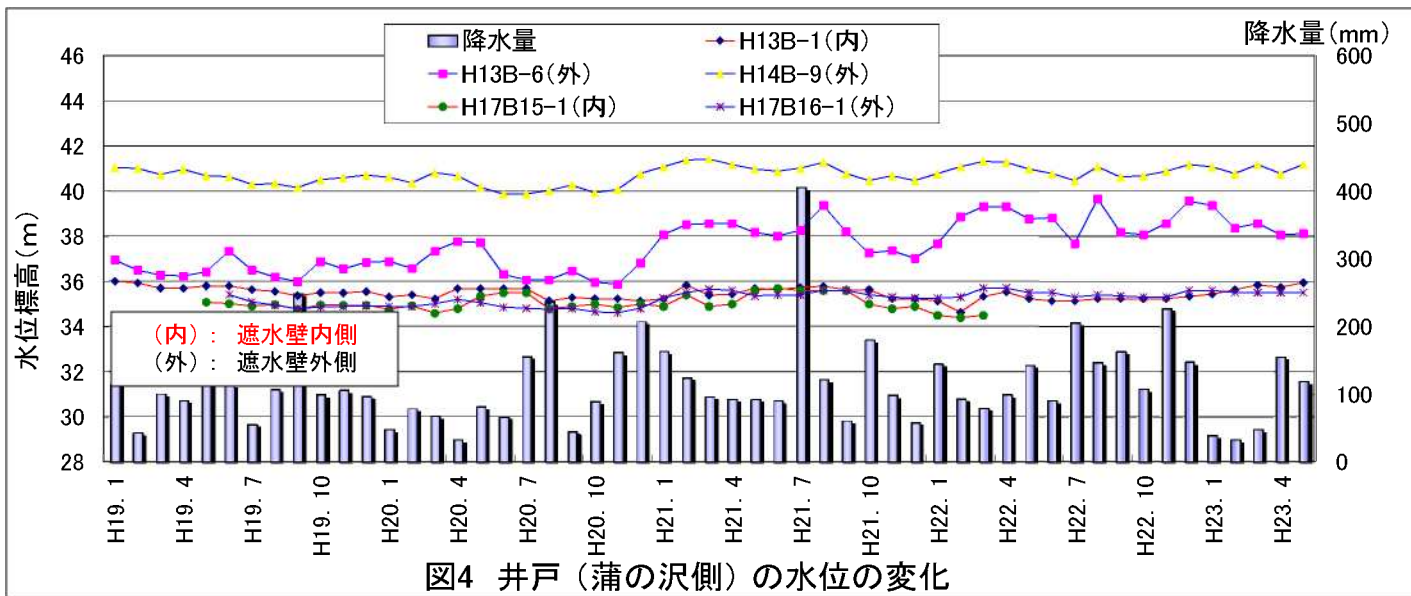


図3 観測井戸の経年変化(項目別)



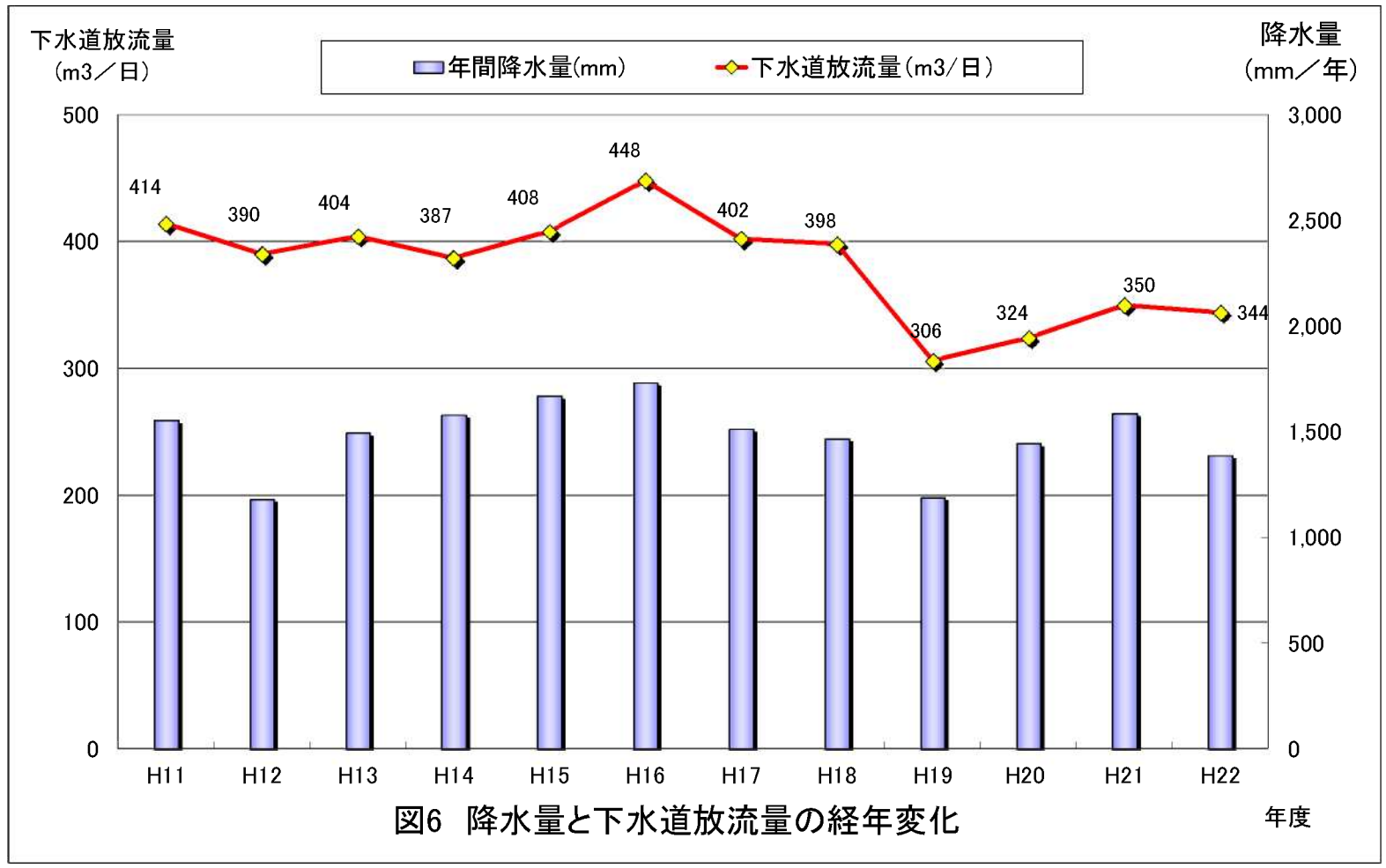


図6 降水量と下水道放流量の経年変化

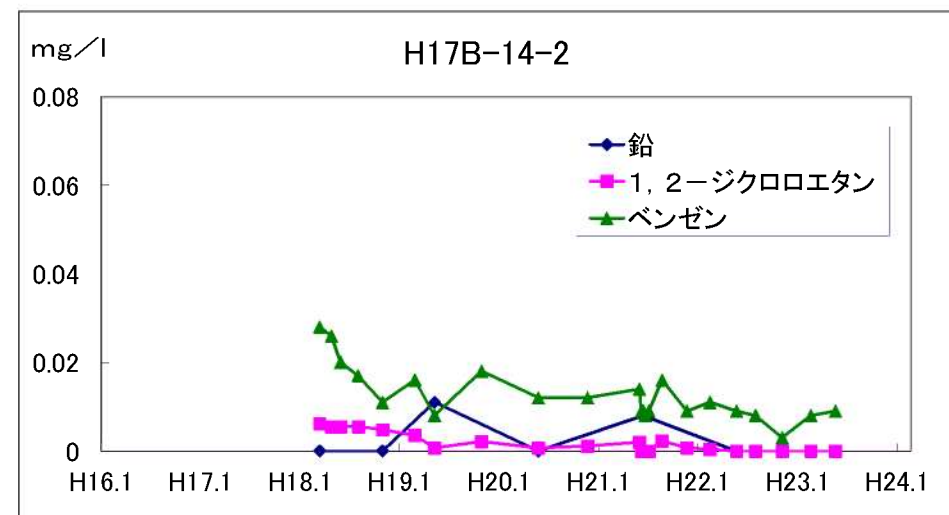
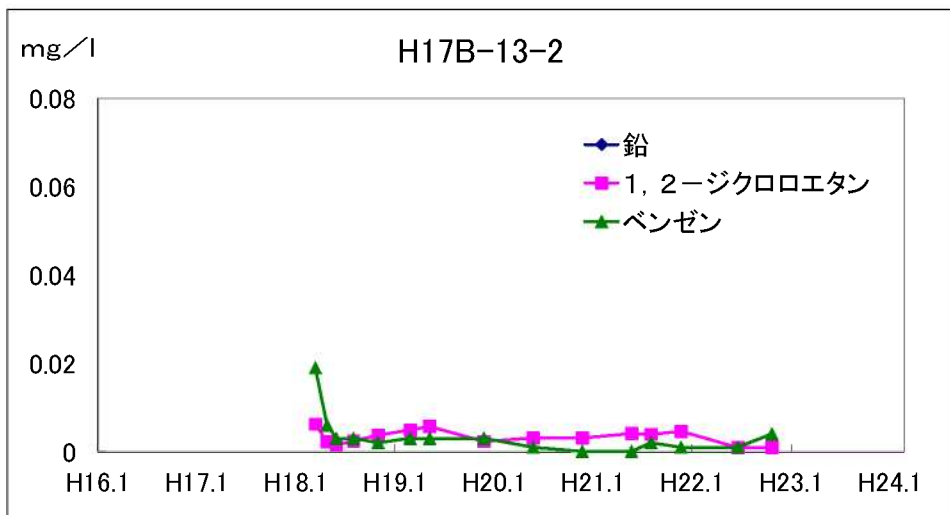
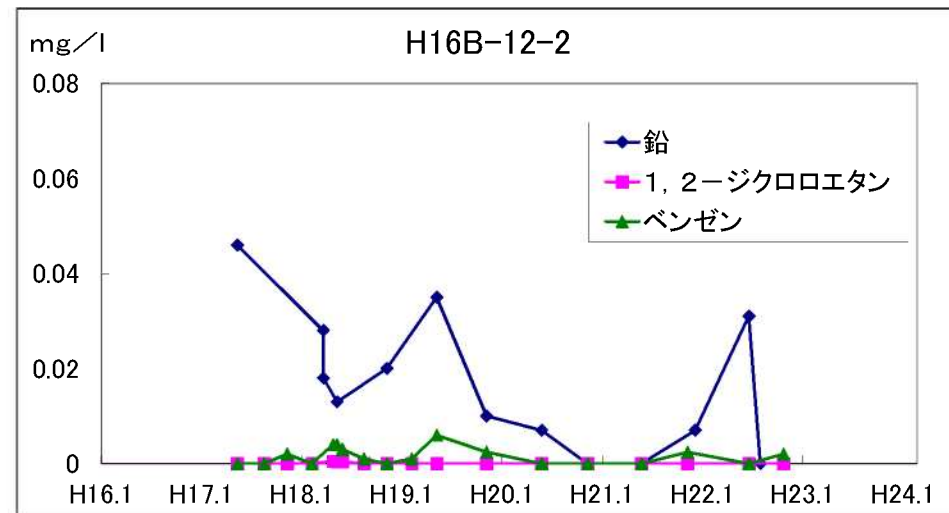
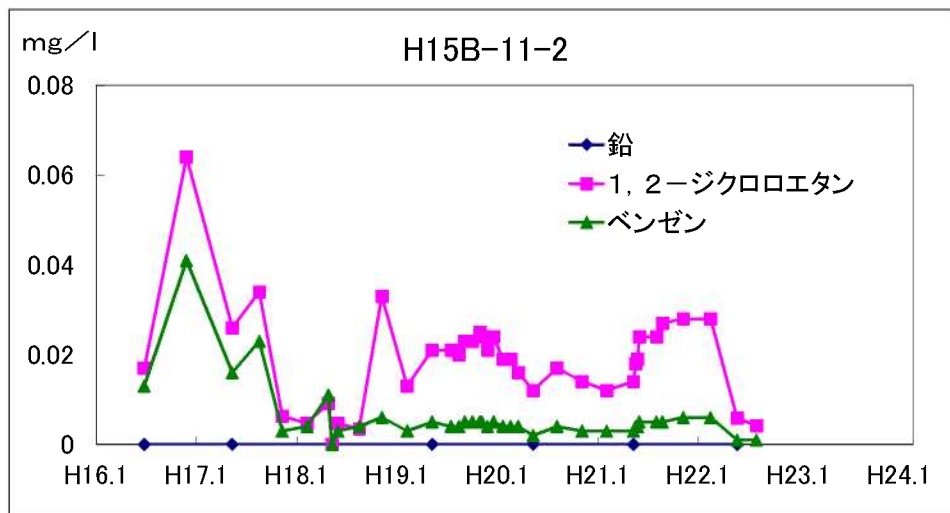


図7 第2帯水層井戸の経年変化(井戸別)

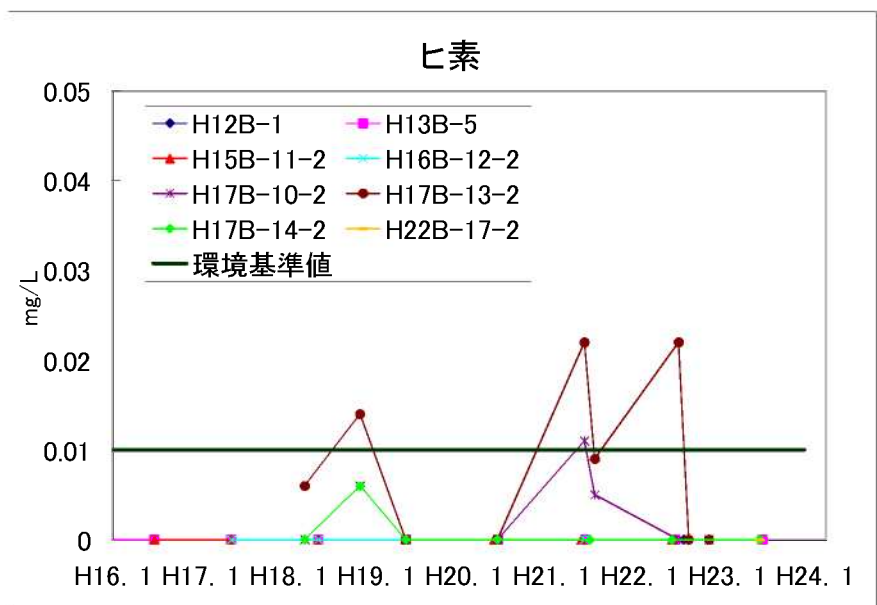
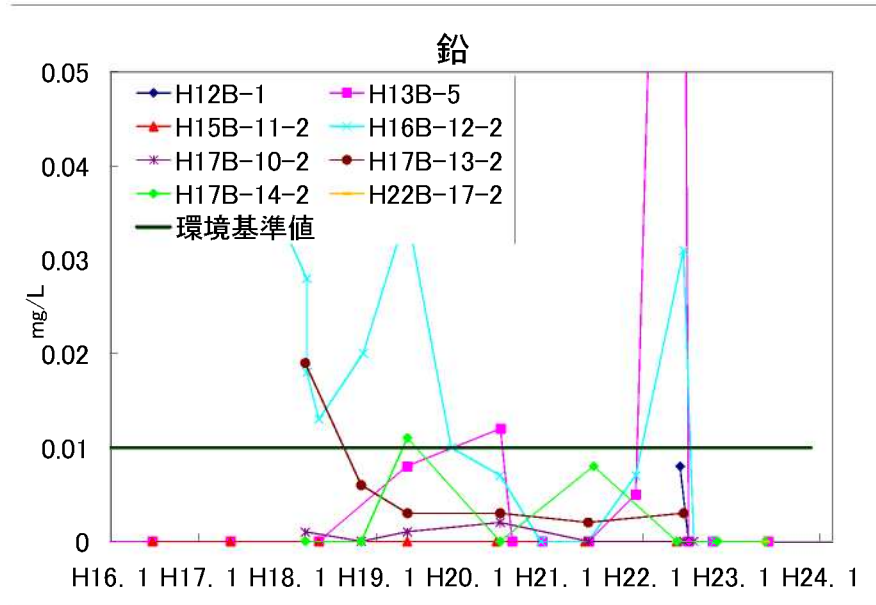
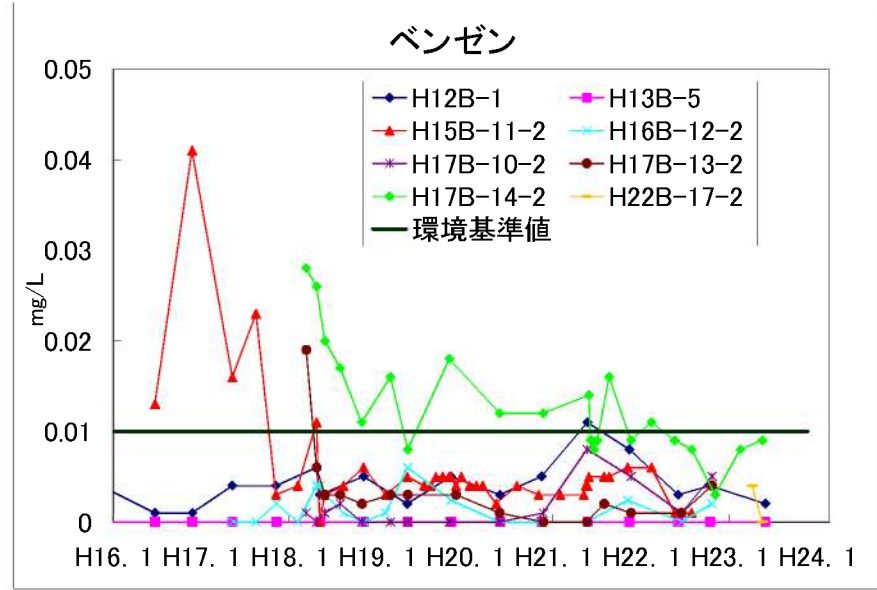
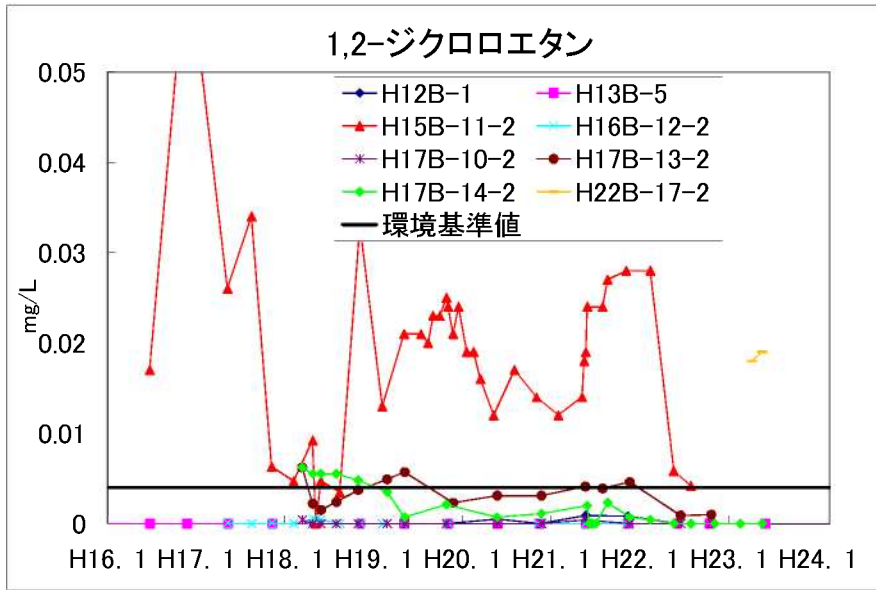


図8 第2帯水層井戸の経年変化(項目別)